

Japanse duizendknoop

Risico's, herkennen en voorkomen van verspreiding



WAGENINGEN
UNIVERSITY & RESEARCH

Herkennen van Japanse duizendknoop



De bladeren zijn lichtgroen en hartvormig. Planten kunnen 2 tot 3 m hoog worden.



De holle stengels zijn groen met roodachtige vlekjes. Uit de knopen tussen twee stengelcompartimenten ontstaan zijtakken met bladeren.



De plant bloeit in augustus/ september met crème-witte bloemen.



In de winter gaan de stengels en bladeren dood.

Risico's en schade

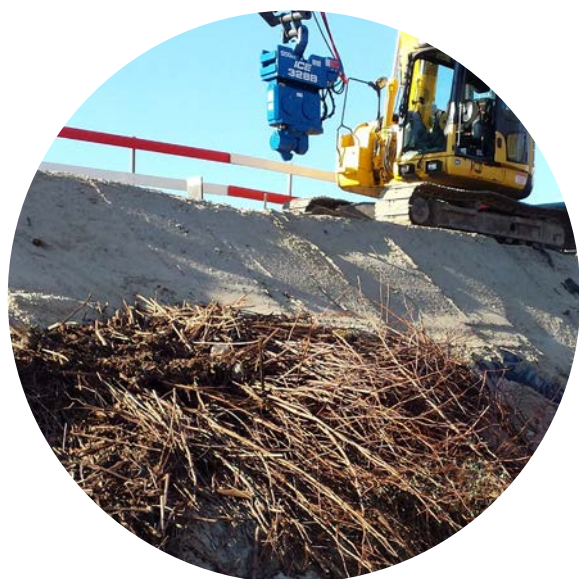


Schade aan muren en verhardingen



Verdringing van inheemse flora

Voorkomen van verspreiding



Machinaal maaien en grondtransport kan bijdragen aan het verder verspreiden van de duizendknoop.



Een klein stukje wortelstok kan weer uitgroeien tot een plant.

