

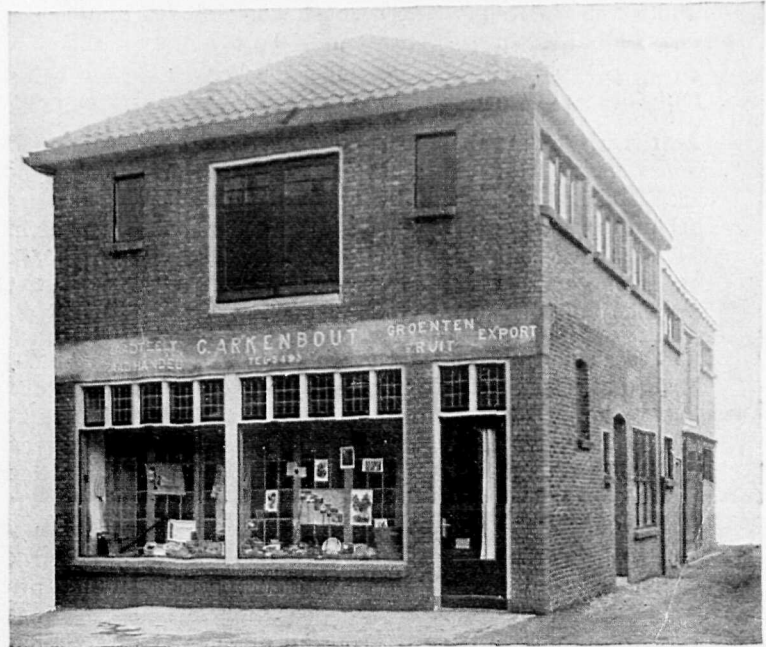
E442

1940-1941

tòch goede jaren

want:

Arkenbout's Faden zijn altijd vertrouwd



PRIJSCOURANT VOOR KWEEKERS

C. ARKENBOUT
BRUÏNELAAN No. 132
ZWIJNDRECHT

INSTITUUT
VOOR DE VEREDELING
VAN TUINBOUWGEWASSEN

ALGEMEENE VERKOOPSVOORWAARDEN

VERPAKKING. Alle verpakking, anders dan in papieren zakken is voor rekening van koper. Ledige zakken worden tegen den berekenden prijs teruggenomen, mits zij in goeden staat verkeren, en binnen één maand na ontvangst, franco aan ons worden teruggezonden met vermelding van naam en adres van den afzender.

PRIJZEN. De prijzen in deze prijscourant zijn geheel vrijblijvend. Bij afname van 25 Kilo van een soort wordt de 100 Kilo-prijs berekend, den 10 Kilo-prijs bij minstens 5 Kilo, den Kilo-prijs bij minstens $\frac{1}{4}$ Kilo, de ons noteering bij minstens $\frac{1}{2}$ ons. De minst gefactuurde prijs voor een artikel bedraagt f 0.10.

BETALINGEN. De normale betaaltijd is 1 Mei en voor bestellingen na den datum 1 November. Echter voor Gras-, Klaver- en Landbouwzaden 2 maanden na factuurdatum. Voor alle andere artikelen geldt contante betaling en hierover wordt zonder nadere kennisgeving na 30 dagen beschikt, terwijl de incassokosten worden berekend. Betalingen gedaan voor den vervaldag geven recht op $\frac{1}{2}$ % korting voor elke volle maand te vroeg vereffend.

KLACHTEN. Opmerkingen van iederen aard bijvoorbeeld de rekening of verpakking betreffend moeten onmiddellijk na binnenkomst der zending aan mij kenbaar worden gemaakt. Klachten over uiterlijke gebreken aan een zending moeten onmiddellijk bij het middel van vervoer worden ingediend met een gelijktijdige mededeeling aan mij. Klachten betreffende kiemkracht moeten binnen 4 weken in mijn bezit zijn. Het blijft ondanks alle zorgen mogelijk dat er redenen tot klagen voorkomen en moet ik evenals mijn concurrenten alle verantwoordelijkheid, zoowel voor de opbrengst van den oogst of voor het product zelf alsook voor de gevolgen, ontstaan door verschil van benaming of verkeerde omschrijving der soorten of van welke vergissing dan ook, beslist afwijzen.

Nochtans ben ik bereid bij minnelijke schikking aan billijke klachten tegemoet te komen, doch deze eventueele vergoeding kan nimmer meer bedragen dan hoogstens de som die voor het desbetreffende artikel in rekening was gebracht en mits de klacht voor 1 Mei is ingediend. Elke besteller wordt geacht met deze voorwaarden bekend te zijn en genoegen te nemen.

GARANTIE. De door het Rijksproefstation te Wageningen verlangde minimum gebruiksvoorwaarden worden door mij overgenomen.

1940-1941

KWEEKERSPRIJSCOURANT VAN TUIN-, BLOEM- EN LANDBOUWZADEN, GROENTENPLANTEN, POOTAARDAPPELEN, RIETMATTEN

ZWIJNDRECHT, December 1940.

L. S.

Hierbij heb ik de eer mijn prijscourant voor het nieuwe seizoen in Uw belangstelling aan te bevelen.

Evenals alle jaren is er aan de verschillende zaadsoorten de uiterste zorg besteed.

Alleen de selecties en rassen die ik U soortecht kan aanbieden heb ik genoteerd.

Voor de eigen selecties verdienen Uw volle aandacht en zullen U zeker voldoen.

Het zal mij een groot genoegen zijn U dit jaar weer te mogen bedienen en ik verzeker U dat ik mijn uiterste best zal doen Uw orders tot Uw tevredenheid uit te voeren.

Met dank en aanbeveling.

Hoogachtend,

C. ARKENBOUT.

GROENTEZADEN.

Andijvie.

	p. ons Gld.	p. lood Gld.
1 Vroege krop, de beste voor zomer-andijvie	2.10	0.25
2 Andijvie Reuzenkrop, z.g. sla-andijvie	2.10	0.25
3 Andijvie. Verbeterde volhart. Zeer geschikt voor glascultuur.	2.10	0.25
4 Andijvie, vroege verbeterde volhart	2.10	0.25



No. 6 ANDIJVIE, ARKENBOUT'S GOUDHART.

5 Andijvie No. 5.

Deze soort is reeds enkele jaren door tal van tuinders geteeld met groot succes en verdient bijzondere aanbeveling. Vormt zware volhartige kroppen die zichzelf bleeken

p. ons f 2.40 p. lood f 0.25

6 Arkenbout's „Goudhart”.

Een verbetering van Haarlemsch volhart. Verdraagt uitstekend den winter en vormt prachtige volle kroppen. Dit jaar ontving ik over deze soort tal van tevredenheidsbetuigingen.

Zeer bijzonder aanbevolen.

p. ons f 2.55 p. lood f 0.30

Augurken.

7 Kleine gladde groene	1.—	0.15
8 „ scherpe groene, de echte	1.—	0.15
9 Ruige Beemster, zeer vruchtbaar	1.—	0.15
10 Venlosche export	1.35	0.20

11 Venlosche export, niet plekkers. Deze prachtige tuinderssoort munt uit door rijkdragendheid en prachtige vorm en kan moeilijk overtroffen worden	1.35	0.20
---	------	------

Goedkooper bestrijdingsmiddel door Slakkendood is er niet!

Bieten of Krotten.

	p. 10 kilo Gld.	p. kilo Gld.	p. ons Gld.
12 Noord-Hollandsche, donkerroode bleekbl., boven de grond	19.80	2.30	0.30
13 Zwijndrechtsche. bontbladige vroege	19.80	2.30	0.30
14 Non plus ultra	27.20	3.20	0.40
15 Zwijndrechtsche, soort C.A. echt tuinderssoort	19.80	2.30	0.30
16 Egyptische bolronde knolkrotten	34.—	4.—	0.55

17 Egyptische, Platronde. Een vroege soort, die door haar prima kwaliteit door de tuinders de laatste jaren veel gevraagd wordt. Nieuw.	34.—	4.—	0.55
---	------	-----	------

Boonen.

Stoksnijboonen.

	p. 10 kilo Gld.	p. kilo Gld.	p. ons Gld.
18 Avantgarde, zeer vroege reuzen	19.50	2.05	0.30
19 Vroege verbeterde Veensche z.g. verbeterde broodgevers	19.50	2.05	0.30

20 **Selectie C. A.** Zeer veel gevraagd soort. Geselecteerd uit de verbeterde Veensche en eveneens bijzonder rijkdragend. Zoowel voor inmaak als voor versch gebruik onovertroffen. Is evenals verleden jaar ook thans weer in flinke hoeveelheid door mijzelf geteeld en ik kan ze U ook nu beslist garanderen. Extra, Extra 18.— 1.90 0.30

21 Reuzen slagzwaard zonder draden, z.g. „Imperator, zeer rijkdragend	22.50	2.30	0.35
22 Ras Verschoor, bekende rijkdragende	18.—	1.90	0.30

Pronkboonen.

23 Witbloeïende, extra langscheedige reuzen. Aanbevelenswaardige soort voor den inmaak. Lengte der scheeden ca. 30 cM.	16.—	1.70	0.25
24 Witbloeïende extra langscheeden, z.g. Emergo	17.—	1.75	0.20
25 Prizewinner, witbloeïende. Zeer lange en malsche scheeden, fijn van smaak	17.—	1.75	0.25
26 Gewone roodbloeïende	9.—	1.—	0.15

Slakkendood werkt radicaal.

Stokprincessen met draden.

27 Vroege enkele of Friesche	19.—	1.95	0.30
28 Extra fijne trosjes	21.—	2.20	0.30

29 **Rentegevers of z.g. Enkhuizertjes.** Zeer fijne trosprincessen met lange scheeden. Buitengewoon rijkdragend en aan de veiling zeer gewild. 19.50 2.05 0.30

30 **Phenomeen.** Dit soort is door mij reeds verscheidene jaren geselecteerd en kan door mij ten eerste worden aanbevolen. De boonen geven lange ronde scheeden 18.— 1.90 0.30

31 Gewone dubbele	21.—	2.20	0.30
-------------------	------	------	------

Stokprincessen zonder draden.

32 Echte Zwijndrechtsche dubbele	19.50	2.05	0.30
----------------------------------	-------	------	------

33 **Zwijndrechtsche Enkele Selectie C. A.** Een boon die uitmunt door een zeer overvloedig gewas. Geeft prachtige gelijkmatige boonen, die steeds de hoogste prijzen bedingen. Buitengewoon voor Weck enz. 18.— 1.90 0.30

34 Rentegevers. Een nieuw soort, doch zeer goed	21.—	2.20	0.30
35 Perfect. De schokken zijn mooier en langer dan de fijne trosjes	21.—	2.25	0.30

Stamsnijboonen.

36 Extra lange breede	15.—	1.60	0.20
-----------------------	------	------	------

37 **Echte breede hoogstam (uitkijkers).** Deze soort draagt de scheeden vrij van den grond, zoodat zij langer mooi blijven en minder spoedig ziek worden 13.60 1.50 0.20

Stamsnijboonen — Vervolg.

	p. 10 kilo Gld.	p. kilo Gld.	p. ons Gld.
38 Noordster, zeer vroege middelbreede	13.—	1.50	0.20
39 Wilhelmina, middelbreed en ook vroeg	13.—	1.50	0.20

Stamprincessen met draden.

40 Vroege fijne witte enkele	14.40	1.60	0.20
--	-------	------	------

41 Roem van Holland. Fijne witte, een mooie rijkdragende soort die iets zwaarder peulen geeft dan de enkele	14.40	1.60	0.20
--	-------	------	------

42 Echte dubbele, beslist prima	11.50	1.30	0.20
43 Enkele witte stokpeul, bekende tuinderssoort	14.40	1.60	0.20
45 Hinrichs reuzen, witgrondige, deze soort geeft malsche scheeden en is zeer smakelijk	11.20	1.25	0.20
46 Verbeterde Wagenaars, extra kwal. met lange scheeden	10.40	1.15	0.20
46a Zeeuwsche bruine boonen, gek. N.A.C. p. 100 ko. 60—	7.—	0.80	—

Stamprincessen zonder draden.

47 Wagenaar zonder draad	12.80	1.40	0.20
48 Echt dubbele, beslist eigen teelt	11.50	1.30	0.20
49 Hinrichs reuzen, bonte	13.60	1.50	0.20
50 " " witgrondige	13.60	1.50	0.20

Tuinboonen.

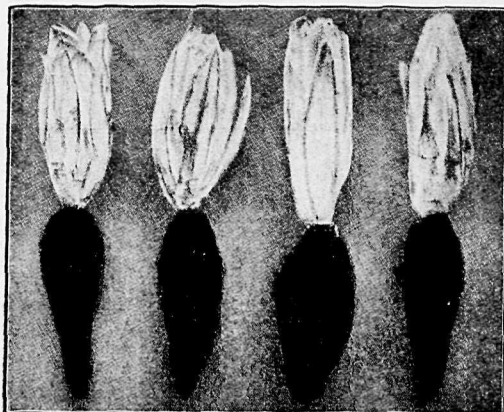
	p. 10 kilo Gld.	p. kilo Gld.
51 Echte vroege breede Zwijndrechtsche Witkiem. Voor den handelskweker de meest geschikte soort. Vroeg en rijkdragend. Beslist eigen teelt	—	9.55 1.20

52 Extra lange hangers of Leidsche, een rijkdragende lang-scheedige soort	—	9.55 1.20
53 Driemaal wit, de echte, bijzonder gewild voor den inmaak	—	10.85 1.15
54 Langschedige vroege witkiem. Nieuw	—	9.55 1.20
55 Echte breede Haarlemmer, prima soort	—	11.— 1.20

Met Slakkendood geen nood!

Chichorei.

	p. kilo Gld.	p. ons Gld.	p. lood Gld.
56 Brusselsch Witlof, de echte	10.90	1.45	0.25



57 Witlof. Selectie C. A. Door jaren lange selectie ben ik er in geslaagd een soort te verkrijgen met alle goede eigenschappen. Dit jaar door verschillende tuinders geteeld tot volle tevredenheid. Zeer zwaargroeiend en kan in alle opzichten worden aanbevolen. 1.60 0.25
--

58 Lange gladde Maagdenburger	5.50	0.60	0.20
59 Friesche smouters, de echte dikke	5.50	0.60	0.20

Doppers.

Gerimpelde soorten.

	hoogte in voeten	p. 10 kilo Gld.	p. kilo Gld.	p. ons Gld.
60 Wonder van Amerika	1 1/2	9.75	1.10	0.15
61 Wonder van Witham	3 1/4	9.75	1.10	0.15
62 William Hurst	3 1/4	9.75	1.10	0.15
63 Bliss Abundance (overvloedsdopper). Deze 4 soorten zijn alle bijzonder vroeg en zeer rijkdragend. Zij verdienen dus alle aanbeveling	2	9.75	1.10	0.15

Ronde soorten.

64 Stam of kruip	1/2	8.25	0.95	0.15
65 Eerste vroege Mei of Prins Albert	3 1/2	8.25	0.95	0.15
66 Groene Lente, zeer vroeg en rijkdragend	3 1/2	8.25	0.95	0.15
67 Vlijmsche krombek, een bekend soort, extra	3	9.75	1.10	0.20
68 Echte groene krombek	3 1/2	9.75	1.10	0.20

Capucijners.

69 Barendrechtsche blauwschok, prachtige soort m. goedgevulde scheeden, vroeg en rijkdragend	4	9.75	1.10	0.20
70 Vroege Beemster, echt	4	8.25	0.95	0.15
71 Groote grauwe stam	1 1/2	8.25	0.95	0.15
72 Extra vroege grijze	2	8.25	0.95	0.15
73 Hooge witte Ridder	5	10.50	1.20	0.20
74 Lage witte Mammouth	2	10.50	1.20	0.20

Slakkendood doet meer, dan U doen kan.

Peulen.

Vroege peulen.

75 Record. Eigen teelt. Uitmuntend. Is zeer vroeg en rijkdragend. De tuinders die dit jaar met deze soort een proef namen, hadden er niets dan lof over. Zeer bijzonder aanbevolen	12.—	1.40	0.20	
76 Stam of kruip, gewone	1 1/2 vt.	11.25	1.30	0.20
77 Veertigdaagsche, zeer vroeg	2 1/2	11.25	1.30	0.20
78 Hendriks, zeer milddragend	3 1/2	11.25	1.30	0.20
79 Suiker, zeer goede marktsoort	2 1/2	11.25	1.30	0.20

Zomer peulen.

80 Groote, slier of krombek	5	16.50	1.90	0.25
81 Moerheim's reuzen, leveren buitengewoon groote schokken	6	16.50	1.90	0.25
82 Lage grijze roodbloeiende	3	8.25	0.95	0.15
83 Late hooge groene	6	14.20	1.60	0.20

Komkommers.

	p. kilo Gld.	p. ons Gld.	p. lood Gld.
84 Lange gele tros	11.25	1.40	0.20
85 Lange gewone groene	9.—	1.40	0.20

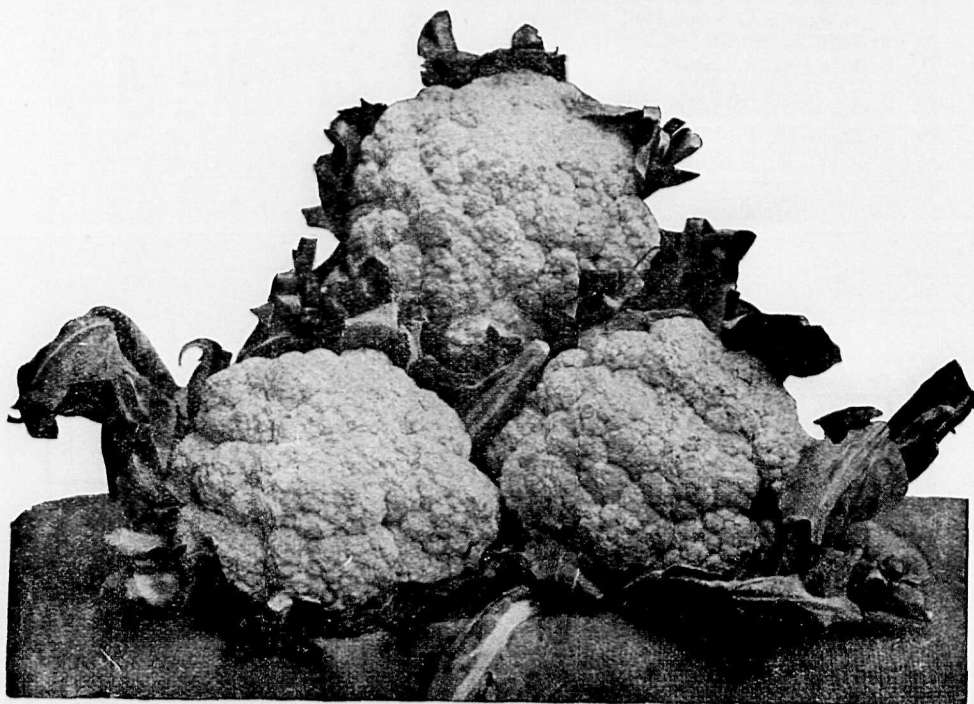
Broeikomkommers.

	p. ons Gld.	p. lood Gld.	per pakje
86 Zwijndrechtsche extra lange gele bak, een zeer aanbevelenswaardige soort	12.10	1.50	0.20
87 Extra lange gele Amsterdamsche	12.10	1.50	0.20
88 Spiers donkergroene, veel gevraagde soort beslist echt	15.—	1.95	0.25
89 Improved Telegraph, extra lange donker, groene milddragend	15.—	1.95	0.25
90 Albaster, extra lange witte	11.—	1.40	0.20
91 Erfurter of Delftsche, zeer lang en rijkdragend	11.—	1.40	0.20

Bloemkool.

	p. ons Gld.	p. lood Gld.	per pakje
92 Delftsche Zwaan. Reeds jaren door mijzelf geselecteerd en verdient bijzondere aanbeveling	5.50	0.70	0.25
93 Delftsche groene kortpoot broei, geschikt voor buiten, eigen selectie	5.50	0.70	0.25

Geen slak meer met Arkenbout's Slakkendood.



ARKENBOUT'S GLORIE.

- 94 Arkenbout's Glorie. Levert schitterende, hagelwitte koolen. Aanbevolen voor plat glas, zoowel voor het voorjaar als herfst. Vele tuinders in Zwijndrecht en omstreken behaalden hiermede schitterende resultaten.
6.— 0.70 0.25

Gloria? - Alpha

Bloemkool — Vervolg.

	p. ons Gld.	p. lood Gld.	per pakje
95 Arkenbout's Roem. Deze soort munt uit door haar groote vaste koolen en, daar ze bijna zonder uitzondering eerste kwaliteit kool oplevert, kan ik ze in het bijzonder aanbevelen, zoowel v. broei als vollegr.	6.—	0.75	0.25
96 Veentjes vroege broei, zeer geschikt voor teelt in warenhuizen	5.75	0.70	0.25
97 Mechelsche broei, extra goed bestand tegen schiften, beslist eigen teelt	5.75	0.70	0.25
98 Zesweeksche, vroege broei, hagelwitte kool met kortblad, ook geschikt voor den vollen grond	5.75	0.70	0.25

99 **Lecerf, selectie C.A. Zelfdekker.** Is het meest geschikt om na de vroege kool het geheele jaar door tot in den herfst geteeld te worden. Kan ook zeer goed de hitte verdragen. Daarom zeer aanbevelenswaardig. Dit jaar in groote hoeveelheid door mijzelf geteeld 45.— 5.50 0.70 0.25

100 Remme, geeft mooie hagelwitte koolen	5.75	0.75	0.30
101 Algiersche, extra groote late reuzen	5.75	0.65	0.25

Boerenkool.

	p. ons Gld.	p. lood Gld.
102 Zwijndrechtsche extra fijn gekrulde lage groene	1.50	0.25
103 Middelhooge fijngekrulde	0.90	0.20
104 Hooge extra fijngekrulde	0.90	0.20
105 Snijmoes	0.70	0.15
106 Bonte of dessertblad	0.60	0.20

Bij het gebruik van SLAKKENDOOD is de opbrengst voor 100% voor U!

Roode Kool.

	p. kilo Gld.	p. ons Gld.	p. lood Gld.
107 Vroege fijne donkerroode „Zenith”	—	2.10	0.30
108 Utrechtsche extra fijne Zwartroode	—	1.55	0.25

Zie verder onder Langendijker soorten, pag. 8.

Savoyekool.**Gele.**

109 Fijne vroege, voor vroegen oogst	8.60	1.40	0.25
110 Bloemendaalsche winter, echt	25.—	3.—	0.40
111 Noord-Hollandsche groote ronde	8.60	1.40	0.25

Groene.

112 Extra fijne vroege, fijn van smaak	—	1.10	0.20
113 Gewone vastsluitende	—	2.30	0.30

114 **Zwijndrechtsche Putjeskool.** Van uitgezochte volwassen koolen gewonnen. Beslist eigen teelt. Prima tuinderssoort 1.80 0.25

115 Bredasche kleine middelvroegte echte putjeskool	—	1.80	0.25
116 Extra groote late Noord-Hollandsche, echt	—	1.20	0.20

Zie verder onder Langendijker soorten, pag. 8.

Spruitkool.

	p.kilo Gld.	p. ons Gld.	p.lood Gld.
117 Echte Middelhooge Brusselsche (verbeterde Westlandsche zeer goed tuinderssoort)	—	0.90	0.15
118 Gewone hooge Brusselsche	—	0.90	0.15
119 Soort van Kooten. Wordt ook wel onder de naam „Zwijndrechtsche markt" aangeboden. Deze soort is wel het beste. De stokken zijn van onder tot boven bezet met vaste donkergroene spruiten en deze zijn zeer goed bestand tegen vorst. Ook bleek deze soort niet vatbaar voor ziekte. Ik kan deze dus als „de aangewezen tuinderssoort" aanbevelen.			
	—	1.20	0.20
120 Beemster, echte halfhooge	—	0.95	0.15
121 Perfection, half hooge met kogelronde vaste spruiten	—	1.—	0.15
122 Spiraal, zeer goede soort en veel gevraagd	—	0.90	0.15

Witte Kool.

123 Fijne vroege kortbeen, extra	—	1.40	0.25
124 Roem van Enkhuizen, vroege ronde	—	1.20	0.20
125 Groote late ronde inmaak	—	2.10	0.20
126 Platronde Brunswijker, zeer goed soort	—	1.20	0.20
127 Spitskool, echte vroege spitse	—	2.10	0.30
128 Chineesche zelfsluitende snijkool.	—	0.90	0.15

ORIGINEELE LANGENDIJKER KOOLSOORTEN

Deze zaden zijn van prima volwassen uitgezochte koolen gewonnen. Door de hogere kosten van selectie en teelt, is het zaad duurder dan de gewone soorten. Voor iederen marktkweker de aangewezen soort. Dit jaar zijn deze soorten allen door mijzelf beproefd en beslist uitmuntend.

Roode Kool.

	p. ons Gld.	p.lood Gld.
129 Vroege herfst, echte donkere	—	4.— 0.50
130 Late winter, donkere prima bewaarkool	—	4.— 0.50

Witte Kool.

131 Groote late ronde extra	—	4.— 0.50
-----------------------------	---	----------

Gele Savoyekool.

132 Vroege gele	—	4.— 0.50
133 Late winter, echt, tuinderssoort	—	4.— 0.50

Koolrabi.

	p. kilo Gld.	p. ons Gld.	p.lood Gld.
134 Echte fijne witte Weenerglas	—	0.55	0.15
135 Echte fijne blauwe Weenerglas	—	0.55	0.15

Koolrapen (Arabische knollen).

136 Groote Engelsche gele roodkop, de echte soort. Mooi vol van vorm en zoo goed als geen hals	1.50	0.20	0.10
137 Hoffman's reuzen gele bronskop	1.70	0.25	0.10
138 Friesche groote gele blauwkop	1.70	0.25	0.10

Ook in Uw kas komt SLAKKENDOOD te pas!

Meloenen.

	p. ons Gld.	p. lood Gld.	pakje Gld.
139 Oranje Ananas meloen. Deze soort geeft evenveel meloenen als de neten suikermeloen, terwijl de prijs verleden jaar steeds ca. 10—15 ct. hooger was. Kan dus ten zeerste worden aanbevolen.			
	15.—	1.95	0.25
140 Echte groene Ananas.	12.—	1.60	0.25
141 Karbonkel, echte groote geurige	15.—	1.95	0.25
142 Zesweeksche, oranje, fijnsmakend	12.—	1.60	0.25
143 Suikermeloen (Guernsey conqueror)	12.—	1.60	0.25
144 Enkele Net	12.—	1.60	0.25
145 Dubbele net. Een zeer aan te bevelen tuinderssoort. Op alle veilingen zeer gewild. Mijn soort is van prima vruchtbaar ras, met dunne sterke schil en prachtig net			
	12.—	1.60	0.25
146 Kennemerland	12.—	1.60	0.25

Peterselie.

	p. kilo Gld.	p. ons Gld.	p.lood Gld.
147 Gewone snij	8.10	1.20	0.20
148 Zeer fijne krul, de echte	9.—	1.35	0.20
149 Wortel of winter	5.75	0.85	0.15

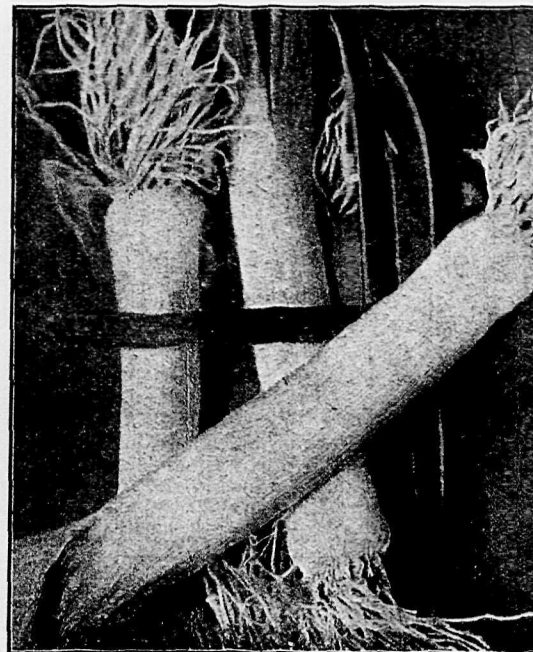
Vergeet ook niet een hoeveelheid Slakkendood op te doen!

Postelein.

150 Gewone groene	p. 10 kilo f 8.—	p. kilo f 8.—
	p. ons f —	
151 Gele extra breedblad	p. kilo f —	p. ons f —
152 Winter (Claytonia perfoliata)		p. ons f 2 30

Prei.

153 Reuzen van Carentan, de beste zomerprei, snel groeiend	p. kilo f 9.50	p. ons f 1.—
	p. lood f 0.20	
154 Selectie C.A. Verbetering van de gewone Fransche zomer. Ieder die dit jaar deze soort teelde was er zeer tevreden over. Extra, extra.	p. kilo f 14.—	p. ons f 1.80
	p. lood 0.25	
155 Dikke Winterprei. NIEUW. is als de beste winterprei aan te bevelen. Groeit buitengewoon zwaar en is tegen den winter bestand	p. kilo f 14.—	p. ons f 1.80
	p. lood f 0.25	
156 HERFSTREUZEN, zeer zwaar. Extra!	p. kilo f 14.—	p. ons f 1.60
	p. lood f 0.25	



PREI. OLIFANT

Radijs.**Broeisoorten.**

	p. 10 kilo Gld.	p. kilo Gld.	p. ons Gld.
157 Ronde witte	14.—	1.70	0.30
158 „ halfrood, halfwit, extra broeisoort	14.—	1.70	0.30

159 **Ronde scharlakenroode extra (soort C. A.)** Dit soort is door mij geteeld en reeds verschillende jaren geselecteerd, dus beslist zuiver van vorm en kleur en met extra kort lof. Is op de plaatselijke veiling zeer gezocht 14.— 1.70 0.30

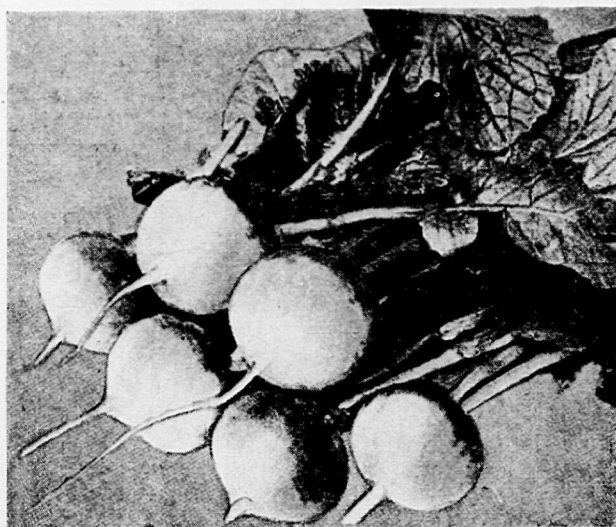
160 Halflange scharlakenroode	14.—	1.70	0.30
161 „ roode witpunt	14.—	1.70	0.30

Vollegrondsoorten.

	p. 10 kilo Gld.	p. kilo Gld.	p. ons Gld.
162 Ronde witte gewone	12.75	1.50	0.25
163 Ronde rozeroode	12.75	1.50	0.25

164 **Ronde scharlakenroode.** Selectie C.A. Reeds enkele jaren in groote hoeveelheid door mijzelf geteeld en behaalt nog steeds op de Zwijsdrechtsche veiling de hoogste prijzen 12.75 1.50 0.25

165 Ronde roode witpunt	12.75	1.50	0.25
-------------------------	-------	------	------

166 **RADIJS HALFROOD-HALFWIT.**

166 **Ronde halfrood-halfwit.** Deze soort verdient alle aanbeveling daar het een der meest gebruikte tuinderssoorten is. De kleur is scharlakenrood met groot zuiver wit ondergedeelte. Dit jaar door mijzelf in groote hoeveelheid geteeld 12.75 1.50 0.25

Grooter succes met SLAKKENDOOD verzekerd.

Ramenas.

	p. kilo Gld.	p. ons Gld.	p. lood Gld.
167 Ronde zwarte winter	2.20	0.40	0.10
168 Lange zwarte winter	2.60	0.45	0.10
169 Fijne vroege gele zomer (zeempjes)	—	—	—

Rapen of Knollen.

	p. Kilo G d.	p. ons Gld.	p. lood Gld.
170 Vroegste platronde witte Mei, de eerste	2.—	0.25	0.10
171 Vroegste platte gele Mei	2.50	0.35	0.10
172 Groote ronde goudgele Herfst, de echte soort, bekend onder den naam van „Goudbal“	2.25	0.30	0.10
173 Ronde witte herfst groenkop	2.25	0.30	0.10
174 Halflange witte Hilversumsche	3.—	0.40	0.10
175 Lange witte Nijmeegsche	2.75	0.35	0.10
176 Raapstelen of Keelen	1.40	0.20	0.10

Salade.**Kropsla.**

W. = wit zaad. Z. = zwart zaad.

177 **Arkenbouts goudkrop.** Speciaal geschikt voor herfstsla. Geeft schitterende vaste kroppen 2.25 0.30

178 **Arkenbouts „Attractie“.**

Prachtige nieuwhed. Geeft in de zomermaanden een schitterend vaste gele krop. Schiet zeer moeilijk door en verdraagt zeer veel hitte. Extra aanbevolen W.

p. ons f 2.50
p. lood f 0.30

ARKENBOUT'S ATTRACTIE.

	p. kilo Gld.	p. ons Gld.	p. lood Gld.
179 Delftsche chili	—	2.25	0.25
180 Meikoningin, voor baksla en voor den kouden grond bijzonder geschikt	Z.	2.25	0.25
181 Zwart Duitsch, veel gevraagde, extra mooi soort	Z.	2.50	0.30
182 Bonte chili, bestand tegen hitte	W.	2.50	0.30

183 **Kropsla Wonder van Voorburg.** Reeds dit jaar door mijzelf beproefd en verdient bijzondere aanbeveling Z. — 2.4 0.30

184 **wonder van Walburg.** Geeft een buitengewoon groote krop. Groeit veel sneller dan Meikoningin. Kreeg dit jaar aan onze veilingen de hoogste prijzen. Is niet voor zomerteelt geschikt. Zeer bijzonder aanbevolen — 1.60 0.30

185 Nansens Noordpool, winterhard W. | — | 2.50 | 0.30

Bindsla.

186 Gele zelfsluitende reuzen	—	2.—	0.25
187 Groenbladige groote	—	2.—	0.25

Pluksla.

188 Amerikaanse roodrand	5.75	0.75	0.15
189 Australische blanke	5.75	0.75	0.15
190 Californische goudgele fijngekrulde	5.75	0.75	0.15

Snijsla.

W = witzaad. Z = zwart zaad.

		p. kilo Gld.	p. ons Gld.	p. lood Gld.
191	Zeeuwsch dunsel W.	4.80	0.60	0.15
192	Zwart Zeeuwsch kruldunsel Z.	4.80	0.60	0.15
193	Witte dunsel W.	5.60	0.70	0.15
194	„ broeidunsel W.	5.90	0.80	0.15
195	Zwarte dunsel Z.	5.50	0.70	0.15
196	„ broeidunsel Z.	6.20	0.75	0.15

Veldsla.

		p. kilo Gld.	p. ons Gld.
197	Groote Noord-Hollandsche, prima blank zaad, extra	3.40	0.45
198	Fijne broei (broeivet)	3.40	0.45

Schorseneren.

		p. kilo Gld.	p. ons Gld.
199	Russische reuzen	6.20	0.80
200	Veursche eenjarige nietschieters	6.20	0.80
201	Reuzen verbeterde nietschieters	6.20	0.80

*SLAKKENDOOD — radikaal en goedkoop!***Selderie.****Snijselderie.**

		p. kilo Gld.	p. ons Gld.	p. lood Gld.
202	Gewone bos of struik	10.40	1.40	0.20
203	Extra fijne donkergroene Amsterdammer, lage bak. De aanbevolen selderie voor den bak. Prachtig donkergroene kleur	11.25	1.45	0.20

Knolselderie.

			p. ons Gld.	p. lood Gld.
204	Prager reuzen, de echte	—	2.20	0.30
205	Prachtsoort de z.g. Appelknos, door mijzelf dit jaar geteeld en afkomstig van den tuinder J. Staat van IJselmonde	—	2.40	0.45

Bleekselderie.

			p. ons Gld.	p. lood Gld.
206	Engelsche (White Plume)	—	2.40	0.30
207	Goudgele zelfblekende	—	3.—	0.40

Snijbiet.

		p. kilo Gld.	p. ons Gld.
208	Gewone groene	1.80	0.35
209	Lucillus, geribt goudgele, met zeer groot blad	2.20	0.40

Spinazie.

		p. 100 kilo Gld.	p. 10 kilo Gld.	p. kilo Gld.
210	Breedblad zomer scherpzaad	45.—	5.60	0.65
211	„ „ zomer rondzaad	50.—	5.60	0.65
212	„ „ winter scherpzaad	52.—	5.80	0.65
213	Viroflay, reuzenblad, rond zaad	50.—	5.60	0.65
214	Laatdoorschietend scherpzaad	50.—	5.60	0.65
215	Juliana, laatdoorschietend rondzaad, zeer dikbladig en donkergroen	65.—	7.25	0.85

216 **Vroeg reuzenblad en scherpzaad.** Een verbetering van de gewone zomer-scherpzaad, grooter en dikker blad, groeit vlug en schiet minder vlug door. Zeer aan te bevelen

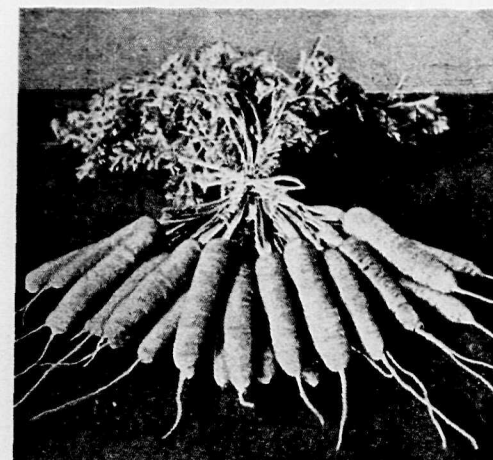
55.—	6.15	0.70
------	------	------

Tomaten.

		p. ons Gld.	p. lood Gld.	pakje Gld.
217	Kampioen, nieuw	14.—	1.60	0.20
218	Westlandia, zeer goede soort voor de kas	14.—	1.60	0.20
219	Tuckwood, Improved Kondine red, een buitengewoon rijkdragende	14.—	1.60	0.20
220	Verbeterde Brillant. Een uitstekende kassoort kan voor zwaardere gronden beslist worden aanbevolen. Zeer rijkdragend en geeft mooie vruchten	15.—	1.80	0.25
221	Wonder van de Markt, voor buiten	6.—	0.80	0.15
222	Vhale Leader, de beste soort voor den vollen grond en goed bestand tegen ruw weder	6.—	0.80	0.40

Uien.

		p. kilo Gld.	p. ons Gld.
223	Verbeterde Noord-Hollandsche, groote platronde strooge- le beslist inlandsch zaad. Geeft uien van prach- tigen vorm en zeer houdbaar	—	9.— 1.10
224	Verbeterde Rijnsburger ronde gele. In ieder opzicht boven de gewone Rijnsburger te verkiezen. Echt inlandsch zaad	—	8.50 1.10
225	Platte bloedroode Hollandsche, echt	—	12.— 1.30
226	Bruine Zeeuwsche	—	9.60 1.10
227	Zwijndrechtsche bolronde poot van beslist eigen teelt. Gewonnen van uitgezochte uien. Beslist prima soort	—	12.50 1.30
228	Zilveruien, vroegste wonder	—	6.10 0.80
229	„ „ vroege witte paarl	—	6.10 0.80
230	„ „ fijne witte Holl. of St. Jans	—	6.10 0.80

**Wortelen.**

		p. kilo Gld.	p. ons Gld.	p. lood Gld.
231	Amsterdamsche bak, extra, zonder baard	14.—	1.60	0.25
232	Amsterdamsche bak stomppuntige. De beste soort voor teelt onder glas. Maakt zeer weinig loof, heeft reeds vroeg een donkere kleur. Dit jaar door mijzelf ge- teeld en beslist gegarandeerd	10.—	1.20	0.25
233	Amsterdamsche stomppuntige. Zeer goede soort voor buiten. Met iets langer loof dan de voorgaande. Eigen selectie, beslist prima	9.—	1.10	0.25
234	Flakkeesche stomppuntige winterwortel, gewreven	9.—	1.10	0.20
235	Utrechtsche bak	10.—	1.20	0.25

WORTELEN — vervolg.

- 236 „Nantes Speciale Selectie". Uitstekende nieuwe wortel. Kleurt vroeger dan ieder ander soort helderrood, zoowel onder glas als op het land. Geeft een prachtige gladde half lange wortel zonder hart. Even vroeg a's Amsterdamsche bak. Bijzonder aanbevolen.
p. kilo f 9.50, p. ons f 1.20, p. lood f 0.25
- 237 Verbeterde Nantes, half lange stomppuntige. Groeit iets langer dan de gewone Nantes, doch kleurt vroeger, en is zeer mooi van vorm Een der beste soorten voor den vollen grond.
p. kilo f 8.50, p. ons f 0.95, p. lood f 0.20
- 238 Berlicummer stomppuntige extra, de verbeterde zware peen, de echte winterwortelen.
p. kilo f 13.—, p. ons f 1.50, p. lood f 0.25

Rhabarber planten.

	p. 100 stuks Gld.	p. 10 stuks Gld.
Goliath	7.—	0.90
Paragon	6.—	0.80

Gladiolenbollen.

	p. 100 stuks Gld.	p. 10 stuks Gld.
Gladiolen, prachtbollen, donkerroode	2.—	0.30
Gemengde	1.50	0.25

Diversen

Keukenkruiden

	p. lood	p. pakje
716 Anijs	—	0.15 0.10
717 Boonenkruid	—	0.20 0.10
718 Kervel	—	0.20 0.10
719 Spaansche peper, diverse soorten	—	0.25 0.15
720 Wortelpeterselie	—	0.30 0.20
721 Rhabarber Victoria	—	0.70 0.15
722 Sterkers	—	0.20 0.10
723 Nobelzuring	—	0.25 0.15
724 Reuzenzuring	—	0.25 0.15
725 Artisjokken van Laon	—	0.30 0.10
726 Boonenkruid	—	0.20 0.10
727 Bieslook of Uien gras	—	0.20 0.10
728 Dille	—	0.20 0.10
720 Kervel, gewone	—	0.20 0.10
730 Lieve Vrouwe bedstroo	—	0.35 0.10
731 Melde, gele grootbladige	—	0.20 0.10
732 Molsla, verbeterde breedblad	—	0.20 0.10
733 Peper, Westlandsche lange roode	—	0.80 0.40
734 Thijm	—	0.45 0.15
735 Tuinkers of Sterkers	—	0.20 0.10
736 Zuring extra grootbladige reuzen	—	0.20 0.10
737 Kervel fijn gekrulde	—	0.20 0.10
738 Lavendel	—	0.20 0.10

Wortelen

	p. kilo	p. ons	p. pakje
739 Gewone groote gele	4.50	0.65	0.15 —
741 Groote roode verbeterde Flakkeesche winterwortel	9.—	1.10	0.15 —
742 Dikke gele Diepsche	5.50	0.65	0.15 —
743 Witte of Pinksternakel (Holkruid)	4.50	0.60	0.15 —

Mangelwortelen

	p. kilo	p. ons
744 Extra lange gele reuzen	1.75	0.25 — —
745 Golden Tankard, ovale gele	1.75	0.25 — —
746 Eckendorfer roode	1.75	0.25 — —
747 Eckendorfer verbeterde gele	1.75	0.25 — —
748 Barres v. Sludstrup, gele reuzen	1.75	0.25 — —
749 Kirsche's Ideaal	1.75	0.25 — —

Jaapjes Voederbieten

	per Kg.	per Ons	per Lood	per Pakje
750 Echte rosakoppige witte, prachtig	1.95	0.25	—	—
751 Echte witte groenkraag, extra groot	1.75	0.25	—	—
752 Rose du Nord, zeer aanbevolen rosekraag	1.95	0.25	—	—
753 Belgische groenkraag. Deze soort is zeer aan te bevelen, ze groeit ook zeer lang en ver boven den grond en is gemakkelijk te rooien; geeft een groote opbrengst, per H.A.	1.75	0.25	—	—

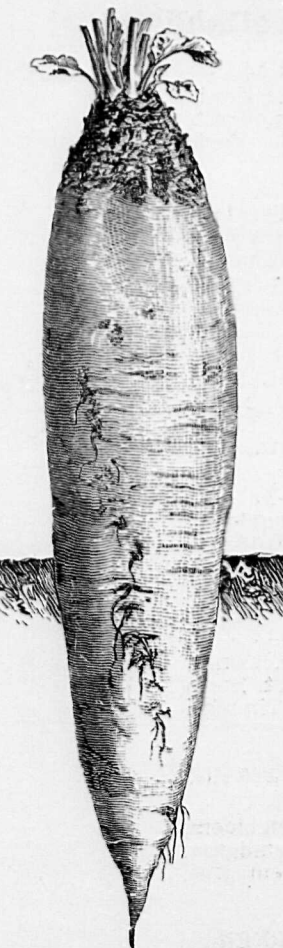
Suikerwortelen

754 Klein Wanzlebener. Elite	1.75	0.25	—	—
755 Victrix groote gladde	1.75	0.25	—	—
756 Friesche verbeterde (rijkmakers)	1.75	0.25	—	—

Veenknollen

	per 100 Kilo	per Kilo	per Ons
757 groote witte roodkop-pige	150.—	1.10	0.25
758 groote witte groenkop-pige	150.—	1.65	0.25
759 groote gele groenkoppige	150.—	1.65	0.25
760 lange witte roodkop	150.—	1.65	0.25
761 lange witte groenkop	150.—	1.65	0.25

VOEDERBIET



Graszaden

	per 10 Kilo	per Kilo
Engelsch Ray, extra zwaar	—	1.10
Italiaansch Ray	—	0.95
Westerwoldsch Ray, zeer aan te bevelen om zijn vluggen groei en groote opbrengst	—	0.80
Pacey	—	1.45
Timothe	—	0.95
Fiorin of Struisgras	—	—
Vossestaart	—	—
Reukgras	—	—
Fransch Ray	—	—
Kamgras	—	—
Kropaar	—	—
Hard Zwenkgras	—	—
Hoog Zwenkgras	—	—
Schapengras	—	—
Beemdlangbloem	—	—
Roodzwenkgras	—	—
Boschbeemdgras	—	—
Veldbeemdgras	—	—
Ruwbeemdgras	—	—

Al deze soorten
prijs op aanvraag.

Samenstellingen graszaden voor weilanden:**MENGSEL VOOR DROGE WEIDE (50 à 60 Kilo per H.A.)**

(bestaande uit 33 pCt. Eng. Ray, 10 pCt. Ital. Ray, 8 pCt. Hardzwenkgras, 10 pCt. Beemdlangbloem, 6 pCt. Kamgras, 10 pCt. Kropaar, 5 pCt. Timothé, 5 pCt. Vossestaart, 5 pCt. Veldbeemd, 8 pCt. Fransch Ray.)

MENGSEL VOOR VOCHTIGEN BODEM (40 à 50 Kilo per H.A.)

(bestaande uit 33 pCt. Eng. Ray, 10 pCt. Ital. Ray, 5 pCt. Vossestaart, 10 pCt. Timothé, 6 pCt. Fransch Ray, 5 pCt. Kamgras, 5 pCt. Hardzwenkgras, 10 pCt. Kropaar, 5 pCt. Hoogzwenkgras, 7 pCt. Beemdlangbloem, 4 pCt. Veldbeemd.)

MENGSEL VOOR KLEIGROND (40 à 50 Kilo per H.A.)

(bestaande uit 40 pCt. Raygras, 10 pCt. Kropaar, 3 pCt. Kamgras, 12 pCt. Beemdlangbloem, 2 pCt. Ruwbeemd, 3 pCt. Roodzwenkgras, 12 pCt. Pacey, 5 pCt. Timothégras, 5 pCt. Veldbeemd, 5 pCt. Vossestaart, 3 pCt. Hoogzwenkgras.)

MENGSEL VOOR VEENGROND (40 à 50 Kilo per H.A.)

(bestaande uit 30 pCt. Raygras, 15 pCt. Beemdlangbloem, 9 pCt. Kamgras, 8 pCt. Kropaar, 5 pCt. Ruwbeemd, 10 pCt. Timothé, 10 pCt. Roodzwenkgras, 10 pCt. Veldbeemd, 3 pCt. Hoogzwenkgras.)

MENGSEL VOOR ZANDGROND (50 à 60 Kilo per H.A.)

(bestaande uit 43 pCt. Raygras, 2 pCt. Kropaar, 12 pCt. Beemdlangbloem, 15 pCt. Pacey, 5 pCt. Veldbeemd, 4 pCt. Hardzwenkgras, 3 pCt. Fiorin, 5 pCt. Kamgras, 6 pCt. Timothé, 5 pCt. Roodzwenkgras.)

MENGSEL VOOR GEMENGDE GRONDSOORTEN (50 à 60 Kilo per H.A.)

(bestaande uit 42 pCt. Raygras, 10 pCt. Beemdlangbloem, 10 pCt. Pacey, 10 pCt. Timothé, 5 pCt. Veldbeemdgras, 3 pCt. Hardzwenkgras, 5 pCt. Fiorin, 7 pCt. Ruwbeemdgras, 8 pCt. Kamgras.)

MENGSEL FIJNE SOORTEN VOOR GAZONS EN PERKEN

(bestaande uit 75 pCt. Pacey, 12 pCt. Hardzwenkgras, 5 pCt. Kamgras, 3 pCt. Fiorin, 3 pCt. Veldbeemdgras, 2 pCt. Goudhaver.)

SLAKKENDOOD is hoogspanning voor slakken!

Klaverzaden

	p. 10 Kilo	p. Kilo
Roode klaver, echte Rozendaalsche	—	2.90
„ „ Brabantsche, puik	—	1.90
„ „ Engelsch Cowgras overblijvende	—	—
Witte klaver 1e kwaliteit inlandsch zaad	—	4.85
„ „ zeer goede kwaliteit	—	4.85
Incarnaat klaver	—	—
Zweedsche of Bastaard klaver	—	1.85
Lucerne klaver	—	2.40
Hoppe klaver	—	1.30
Roi klaver	—	—

Overige soorten, prijzen op aanvraag.

Prijs op aanvraag.

Speciale aanbieding Groenteplanten.

Forsche planten, allen uit eigen kweekery. Soortechtheid wordt gegarandeerd!
Prijzen van alle groenteplanten zijn vrijblijvend.

Bloemkool.

Delftsche Zwaan
Arkenbout's Roem
Vroege Haagsche
Lecerf

Zesweeksche
Delftsche kortpoot
Per 25 f 0.25, per 100 f 0.60,
per 1000 f 5.50

Roode, Witte, Savoye kool, prima soorten.

Per 25 f 0.25 p. 100 f 0.60 p. 1000 f 5.50

Kropsla.

Wonder van Voorburg
Meikoningin
Bonte Chili

Per 25 f 0.15 p. 100 f 0.50 p. 1000 f 4.—

Echte Zwijndrechtsche Pootuien.

DEZE LEVEREN EXTRA GROOTE BEWAARBARE UIEN.
Per 100 f 0.15 per 1000 f 1.25 per 5000 f 4.50

Aardbeienplanten.

	per 25 Gld.	per 100 Gld.
Deutsch Evern, vroeg, flinke drager	0.35	1.25
Jocunda, laat, draagt zéér goed	0.30	1.—
Madame Lefebvre, vroeg, groote vrucht	0.35	1.25
„ Mathot, zeer groot, rijke opbrengst	0.35	1.25
Oberschlesien, groote vrucht, de allerbeste drager	0.40	1.50

Prima gesorteerde Pootaardappelen van kleigrond**VROEGE SOORTEN.**

	p. 50 kilo Gld.	p. 10 kilo Gld.
Eerstelingen	7.—	1.50
Juliaantjes allervroegste	10.—	2.50
Zwijndr. blauwput	10.—	2.50
Schoolmeesters	8.—	1.80

LATE SOORTEN.

	p. 50 kilo Gld.	p. 10 kilo Gld.
Vroege Eigenheimers	5.—	1.20
Gele Eigenheimers	5.—	1.20
blauwe	6.—	1.40
Roode Ster	6.—	1.40
Bevelanders	5.50	1.30

Alle soorten pootaardappelen à contant

Rietmatten

PRIMA FABRIKAAT van mooi blank riet. Alles wordt gemaakt van sterk duurzaam materiaal.

No.	(Hoog) Lang	(Uitrol) Breed	p. stuk Gld.	No.	(Hoog) Lang	(Uitrol) Breed	p. stuk Gld.
1 driebands	1.00	1.80	M. 0.70	9 vijfbands	2.00	2.00	M. 1.50
2 „	1.00	2.00	„ 0.80	10 „	2.25	1.80	„ 1.60
3 „	1.50	1.80	„ 1.—	11 „	2.45	1.80	„ 1.65
4 „	1.50	2.00	„ 1.10	12 zesbands	2.50	1.80	„ 1.90
5 vierbands	1.50	2.00	„ 1.20	13 „	2.75	1.80	„ 2.00
6 „	1.80	1.80	„ 1.25	14 achtbands	3.10	1.80	„ 2.15
7 „	2.10	1.80	„ 1.40	15 negenbands	3.30	1.80	„ 2.25
8 „	2.00	2.00	„ 1.40	16 tienbands	3.30	1.80	„ 2.75

RIETMATTEN van ongewone afmetingen kosten f 0.40—0.50 per Meter, naar gelang hoogte en aantal banden.

Bindteenen, origineele Fransche

f 2.80 per bos van ca. 16—18 K.G.



Onze teelt en handel van groentezaden staan onder toezicht van het Bondskeuringsinstituut voor Zaaizaden B. K. Z. te Heiloo.

PRIMA
POOTSJALOTTEN
VAN DE KLEI:

	per 100 Kg.	per 10 Kg.	per Kg.
Gele	f 25.—	f 2.80	f 0.40
Bruine	„ 22.—	„ 2.60	„ 0.35

Het laatste woord is aan Slakkendood!

VELE zijn de bestrijdingsmiddelen,

WEINIGE zijn echter zoo goedkoop als

Arkenbout's Slakkendood!

Een zeer kleine hoeveelheid, zorgt voor een absoluut doelmatige werking van dit ongedierte, ook bij vochtig weer.

SLAKKENDOOD wordt geleverd in pakken van $\frac{1}{2}$, $\frac{1}{1}$ en 2 pond netto inhoud

PRIJZEN: resp. 35, 50 en 90 cent per pak

Iedere zak is verzegeld en bevat een gebruiksaanwijzing.

VERKOOPCENTRALE: ARKENBOUT ZWIJNDRECHT

• *Met Slakkendood geen nood!!*

● Van alle soorten bloemenzaad verkrijgbaar.

Diverse soorten, mooie sterke Dahlia-knollen