

Gewichtscurve vleesstieren afhankelijk van gemiddelde groei

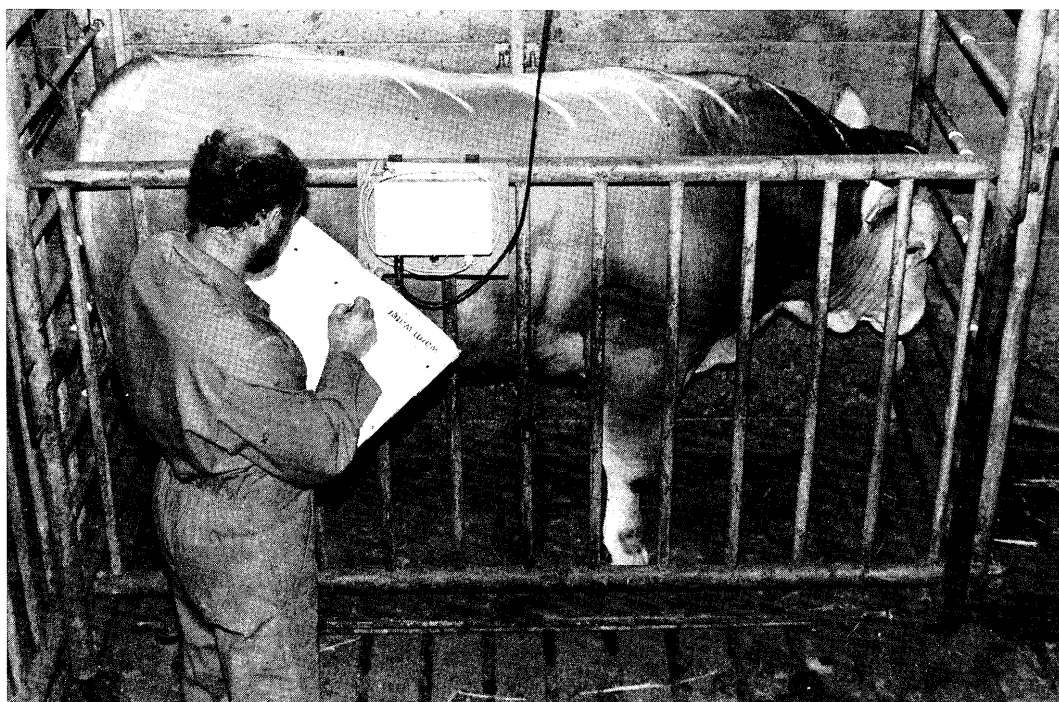
*W.J.A. Hanekamp (afdeling Veehouderij)
A. van der Kamp (afdeling Synthese)*

De voeding van vleesstieren is sterk afhankelijk van het gewicht van de dieren. Dit geldt zowel voor de behoefte als voor de opname. Met recente gegevens uit het praktijkonderzoek zijn gewichtscurves ontwikkeld. Uitgaande van een bepaalde groei kan met behulp van algemene curves het gewichtsverloop gedurende de mestperiode beschreven worden. Deze gewichtscurve is ingepast in het vleesstiermodel. Met dit model wordt de voerbehoefte en de voeropname van een stier berekend.

Op de Waiboerhoeve zijn zwartbonte en roodbonte vleesstieren vergeleken met Piemontese kruislingstieren. De resultaten van deze vergelijking zijn eerder 'beschreven in de periodiek van april 1991. Het betrof hier 3 ronden. De stieren kregen onbeperkt snijmaiskuil met daarnaast 2 tot 3 kg brok per dag. De stieren zijn optimaal slachtrijp afgezet. Elke 4 weken zijn de stieren individueel gewogen. Met deze gewichten is een gewichtscurve ontwikkeld.

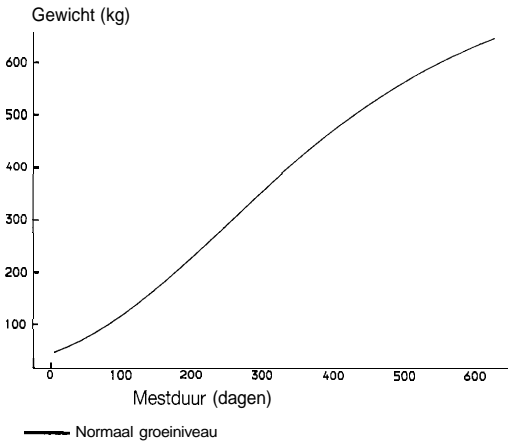
Voor elke groei andere gewichtscurve

Uit de verwerking van de gegevens bleek dat er geen verschillende gewichtscurven opgesteld hoefden te worden voor enerzijds rood- en zwartbonte stieren (vroegrijpe type) en anderzijds Piemontese kruislingstieren (tussentype). Wel is het gewichtsverloop afhankelijk van de gemiddelde groei per dag. In figuur 1 staat een gewichtscurve. Bij deze curve hoort een groei van 1030 g per dag. Stieren van het vroegrijpe type zijn dan



De stieren werden individueel gewogen.

Figuur 1 Gewichtsverloop



optimaal slachtrijp na 500 dagen met een levend eindgewicht van bijna 570 kg. Stieren van het tussentype blijken langer gemest te kunnen wor-

den zonder dat ze vervetten. Na 570 dagen zijn deze op een gewicht van 620 kg optimaal slachtrijp. Voor elk gemiddeld groeiniveau kan een bijpassende gewichtscurve berekend worden.

Toepassing in vleesstiermodel

Op basis van de opgestelde gewichtscurve is een vleesstiermodel ontwikkeld. De eerste stap binnen dit model is het bepalen van het gewichtsverloop van de stieren op basis van de totale mestduur, het opzet- en aflevergewicht. Aan de hand van het berekende gewichtsverloop worden vervolgens de energie- en eiwitbehoefte per stier per dag berekend. Tenslotte wordt de voeding van de stieren berekend op dagbasis, waarbij de totale mestperiode voor de rantsoensamenstelling en krachtvoergift kan worden onderverdeeld in 5 perioden. Hierbij wordt tevens bepaald of eventuele overschotten of tekorten optreden voor wat betreft energie en/of eiwit.

PRikbord

Heeft U de volgende data al in Uw agenda genoteerd?

29 augustus:

open dag Paardenproefbedrijf Brunssum

2 en 3 september:

open dagen ROC Cranendonck

9 en 10 september:

open dagen ROC Zegveld

11 en 12 september:

officiële opening De Marke

24 september:

donateursdag PR

25 september:

scholendag Waiboerhoeve

26 september:

open dag Waiboerhoeve

Handboek Rundveehouderij

Binnenkort verschijnt een nieuwe uitgave van het Handboek voor de Rundveehouderij. Het boek wordt nu uitgegeven door het IKC, waardoor het niet meer beschikbaar zou zijn voor PR-donateurs. Omdat we weten dat het boek in al de jaren, dat het een PR-uitgave was, zeer gewaardeerd werd, hebben we besloten het toch in het donateurschap op te nemen. Zodra het boek beschikbaar is, wordt het met de periodiek meegestuurd. U hoeft het dus niet apart te bestellen.