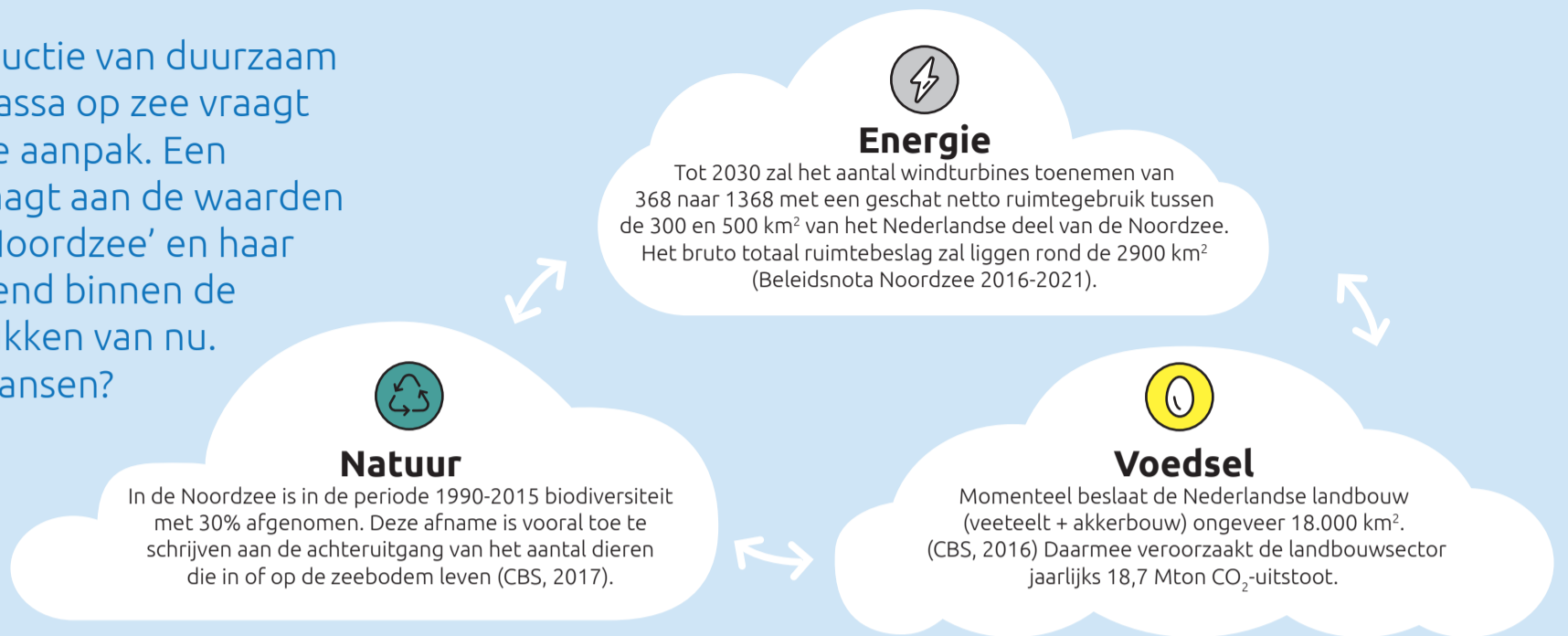


Duurzame zeewierteelt op de Noordzee, hoe kunnen we opschalen?

Toekomstscenario's 2030

Een hogere productie van duurzaam voedsel en biomassa op zee vraagt om een multi-use aanpak. Een aanpak die bijdraagt aan de waarden van 'de nieuwe Noordzee' en haar gebruikers, passend binnen de transitievraagstukken van nu. Waar liggen de kansen?

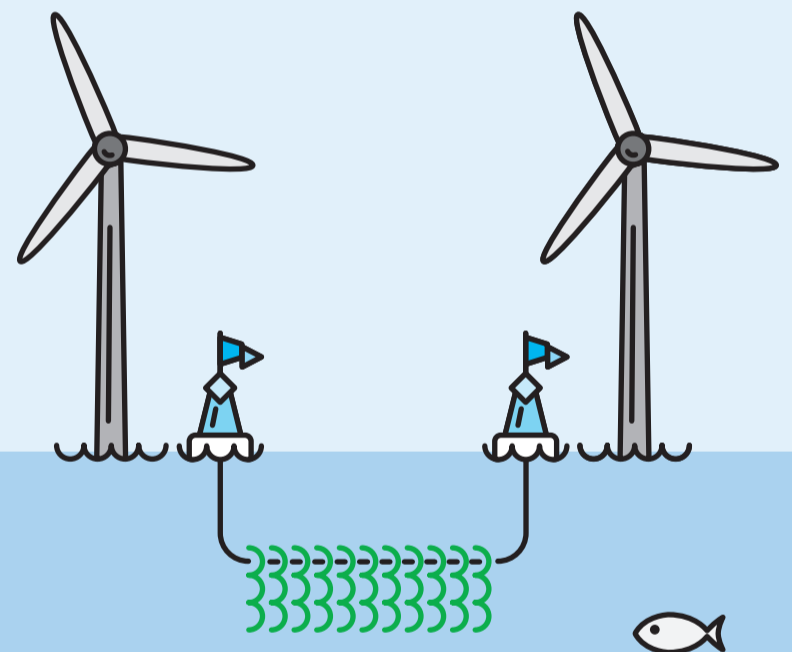


Scenario 2
Wier + Schelpdier
Op deze boerderijen worden meerdere producten geteeld; zowel zeewier als schelpdieren. Denk hierbij aan mossel- en/of oesterkweek.

Scenario 4
Wier + Wind + Schelpdier
Er zijn natuurlijk meer scenario's denkbaar om de productie op zee op te schalen. Denk hierbij aan combinaties met platforms of zandwinning. Ook kunnen scenario's worden samengevoegd.

Scenario 1
Wier
Op deze boerderijen wordt exclusief zeewier geteeld, bedoeld als voedselbron voor mens en dier. Op 500km² kan zo'n 10 miljoen ton vers zeewier geproduceerd worden. Dat is gelijk aan 100.000 ton (plantaardige) eiwitten. De boerderijen worden natuurinclusief ingericht.

Scenario 3
Wind + Wier
Op deze boerderijen, wordt de Noordzeerimte dubbel benut: voor (wind)energie en voedselproductie in de vorm van zeewier. Dit kan zowel bij bestaande als geplande windparken op zee plaatsvinden.



Scenario 2 Wier + Schelpdier
Criteria en motivaties voor ondernemers

Ruimte	Klimaat	Ondernemen
<ul style="list-style-type: none"> • Geen toegewezen gebieden voor aquacultuur • Flexibel in locatiebepaling (niet gekoppeld aan windpark) • Aanvullend ruimtebeslag op Noordzee • Vergroot lokale biodiversiteit 	<ul style="list-style-type: none"> • Vergroot CO₂ vastlegging door combinatie met schelpdierenkweek • Meer competitie om nutriënten met meerlaagse / meersoortige zeeboerderijen 	<ul style="list-style-type: none"> • Betere risicospreiding voor ondernemer door verscheidenheid aan producten • Innovatiebehoefte aan slimme en betaalbare zaai- en oogstechnieken voor productie

Scenario 3 Wind + Wier
Criteria en motivaties voor ondernemers

Ruimte	Klimaat	Ondernemen
<ul style="list-style-type: none"> • Integratie met bestaande en geplande windparken op zee • Laat meer ruimte op zee voor natuur en visserij over • Tenderprocedure voor windparken aanscherpen, nu nog onvoldoende gericht op multi-use 	<ul style="list-style-type: none"> • Consumptie zeewier reduceert CO₂ -uitstoot als alternatieve eiwitbron • CO₂-vastlegging indien zeewier als materiaal wordt gebruikt 	<ul style="list-style-type: none"> • Kostenbesparing door exploitatie en onderhoud te combineren, van zowel windpark als boerderij • Innovatiebehoefte om extractie van waardevolle stoffen uit zeewier te verbeteren

Met een multi-use aanpak en onder de juiste voorwaarden, kan opschaling van duurzame zeewierteelt plaatsvinden. Op die manier levert zij een significante bijdrage aan de benodigde transitie van nu op het gebied van energie, natuur en voedsel.

Waar te beginnen?

- A** Bepaal samen met zeeboeren en andere gebruikers, de meest optimale locaties voor teelt en ecosysteem.
- B** Formuleer beleidsmatige randvoorwaarden die ruimte scheppen voor duurzame teelt en stimuleer dit.
- C** Ontwikkel en deel kennis met ondernemers gericht op: het vergroten van de slagingskans van de onderneming en het maken van een natuurinclusief ontwerp.