

COLUMN



ILT gezamenlijk bestrijden

End vorig jaar was het weer zo ver. In de grensstreek Nederland-Duitsland stak de ziekte ILT opnieuw de kop op. Bij een vleeskuikenbedrijf met ademhalingsstoornissen en een verhoogde uitval werd in één van de stallen ILT vastgesteld. Gelukkig waren de kuikens op het moment van de uitslag al geslacht, zodat de infectie in de kiem kon worden gesmoord. Tenminste, dat was de verwachting.

Het tegendeel bleek waar te zijn. Twee weken later werden op een ander vleeskuikenbedrijf, dat op een afstand van ruim 5 kilometer van het bovengenoemde bedrijf lag, dezelfde verschijnselen vastgesteld. De verdenking werd later ook met laboratoriumonderzoek bevestigd. Ook op dit bedrijf konden de vleeskuikens op korte termijn worden geslacht. Dit kon echter niet voorkomen dat vervolgens nog twee bedrijven op twee kilometer afstand werden besmet. De ILT infectie leek langzaam maar zeker uit te breiden.

week geen gevoelige dieren (lees: vleeskuikens) aanwezig zouden mogen zijn. Op die manier heeft het ILT-virus geen mogelijkheid om zich te vermenigvuldigen en zou de epidemie moeten stoppen.

DE VEROORZAKER VAN ILT

De ziekte ILT (infectieuze laryngo-tracheïtis) wordt veroorzaakt door een virus dat het ademhalingsapparaat infecteert. De infectie veroorzaakt onder andere een ontsteking van het strottenhoofd en de luchtpijp. Dit resulteert in een bloederige afscheiding in de luchtpijp die als bloedsliertjes door de vleeskuikens wordt 'opgehoest'. Vleeskuikens worden benauwd door de ophoping van het bloederige slijm in de luchtwegen, waardoor ze typische ademhalingsbijgeluiden gaan maken. Soms worden de dieren acuut benauwd, waarbij ze ten gevolge van verstikking kunnen sterven.

DIERENWELZIJN EN FINANCIËLE SCHADE

Het dierenwelzijn wordt door de bovengenoemde symptomen ernstig geschaad. Een geïnfecteerd koppel wordt doorgaans ernstig ziek en zal een sterke daling in

groei en voeropname laten zien. Verder treedt een verhoogde sterfte op indien de infectie langere tijd in het koppel aanwezig is. Het opvallende bij een ILT infectie is dat vleeskuikens acuut tot wel 40% minder voer opnemen en dat dit verschijnsel soms meer dan een week kan aanhouden. Het gemiddelde gewicht van een geïnfecteerd koppel neemt daardoor soms zelfs af in plaats van toe. De financiële schade loopt al snel in de duizenden euro's per stal. Hierbij moet gedacht worden aan verhoogde uitval, lagere dagroei, hogere voederconversie, hogere kosten voor mestafvoer, reiniging, desinfectie en vaccinatie van de erop volgende koppel(s).

GEZAMENLIJKE AANPAK

Het spreekt voor zich dat een potentiële epidemie in de kiem gesmoord moet worden. Dit vraagt om een gezamenlijk aanpak. Zo kan de verspreiding van het virus in en mest van besmette koppels zorgvuldig en zo veilig mogelijk af te voeren, zonder dat hierbij andere bedrijven besmet raken. Het kiezen

van een veilige route, die niet langs andere vleeskuikenbedrijven loopt, verdient hierbij de voorkeur. Daarnaast lijkt het opladen van besmette mest een belangrijke oorzaak voor de verspreiding van het virus te zijn, omdat hierdoor gemakkelijk stof via de wind naar andere bedrijven verspreid kan worden.

VACCINATIE

De bovengenoemde infecties worden veroorzaakt door een levend vaccivirus, dat bij opfokdieren wordt toegestaan. Dit vaccivirus kan in koppels vleeskuikens terecht komen, waardoor het virus weer 'virulent' (ziekmakend) wordt. Gelukkig is er sinds enkele jaren een nieuw vaccin beschikbaar, dat niet van bedrijf naar bedrijf kan spreiden. Dit type vaccin wordt een zogenaamd recombinatievaccin genoemd. Bij recombinatievaccins wordt een deel van het DNA van

kuiken per injectie met dit vaccin worden gevaccineerd.

SNELLE DIAGNOSTIEK

In het bovengenoemde geval hebben de omliggende bedrijven een gezamenlijke bijeenkomst belegd, waarbij het genoemde plan van aanpak is besproken. Zo kunnen koppels vleeskuikens bijvoorbeeld in de omgeving van de besmette bedrijven kort voor het slachten door de dierenarts bemonsterd worden om de aanwezigheid van ILT virus tijdig vast te kunnen stellen. Tijdens de incubatieriode kunnen de dieren namelijk het ILT virus uitscheiden zonder ziekteverschijnselen te vertonen. Op die manier wordt snel inzichtelijk welke koppels geïnfecteerd zijn geraakt en kunnen passende maatregelen worden genomen. Het aantal besmette bedrijven is in het bovenstaande geval gelukkig beperkt gebleven tot vier bedrijven.

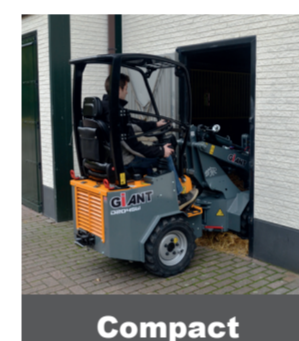
Dr. Gerwin Bouwhuis
Pluimveedierenarts bij het GvP in Emmen

PLUIMVEEHOUDERS ONGERUST

Enkele jaren geleden vond in deze regio een dergelijke infectie plaats. Dit leidde er toe dat aan de Duitse zijde van de grens door alle betrokkenen een plan van aanpak werd opgesteld. Dit plan van aanpak zou een verdere uitbreiding moeten voorkomen. Kort gezegd kwam het er op neer dat pluimveebedrijven die dicht bij elkaar liggen als een epidemiologische eenheid werden aangezien en een gelijktijdige leegstand zouden moeten nastreven. Bij een dergelijke aanpak is het van groot belang dat in een gebied gedurende minimaal één



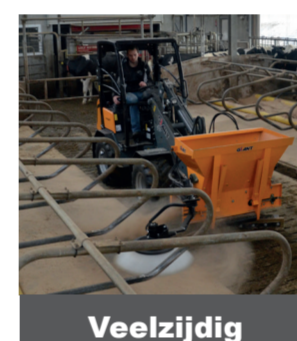
Kijk voor alle modellen op www.tobroco-giant.com



Compact



Krachtig



Veelzijdig

ZAAGSEL WITZAAGSEL LAVA3 MIX

Alleen de goedkoopste durft zijn prijs erbij te vermelden af pakhuis excl.btw btw. Ook losgestort mogelijk per 43m3.

Gemengd zaagsel, bijna stofvrij	18 kg	€ 2,80
Wit zaagsel	18 kg	€ 3,30
Wit zaagsel/LAVA3 mix	20 kg	€ 3,65
Wit vezel balen	20 kg	€ 4,20
HOUTVEZEL EN ZAAGSELHANDEL	Ook leverbaar: Pellets (bio brandstofkorrels)	

DE LANGE B.V.

URSEM
www.delangebv.nl

Tel. 072 - 503 92 02
Fax 072 - 503 98 35



Schulte Torfeinstreu GbR
Gerhard en Marietta Schulte
T. +49 59347248 / +49 1705849856
info@torfeinstreu.de
www.torfeinstreu.de

Waarom turf als strooisel?

- Geur en verontreinigde stoffen worden geneutraliseerd
- Remming groei bacteriën
- Natuurlijk materiaal zonder chemicaliën
- Geschikt voor biologische landbouw
- Zeer goedkoop
- Draagt bij aan een beter dierenwelzijn

Witveen verkrijgbaar in Big-Bags á 6 m³



DEALER VAN:

LANDMECO

- Vleeskuiken voerpan 330°
- Easy-clean
- Kick-off voeren (gepatenteerd)
- Direct vulsysteem (optioneel)

DE NIJBORG AGRI B.V.

Silo's & Vijzels - Voederinstallaties - Stalrichtingen

RENSWOUDE - TEL. 0318-572923
WWW.LANDMECO.NL