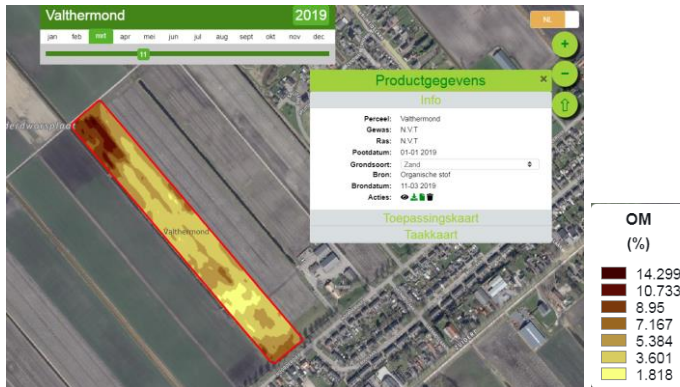


# Antwoorden WURKS Module 5 Akkerweb bodemherbicide 2 NL

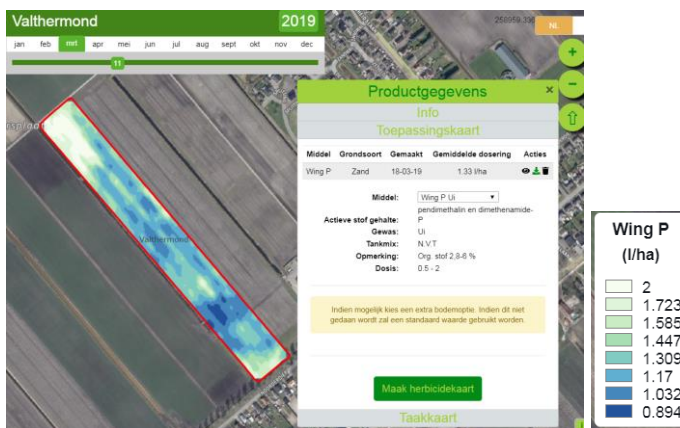
Na selectie van de data moet onderstaand beeld verschijnen, een organische stof kaart.



## Wat valt je op aan de bodemkaart?

Vrij lage organisch stofgehalte, met een opmerkelijk hoge plek linksboven in het perceel.

Toepassingskaart Wing P Ui:



## Beschrijf de overeenkomsten of verschillen met de bodemkaart

De plekken met een lage dosering komen overeen met de plekken met lage organische stof, en de plekken met hoge dosering komen overeen met de plekken met hoge organische stof.

## Taakkaart

- Wing P Ui
- Optimaal spuitvolume van 400l
- 10% variatie
- Spuit van 24m
- Gridlengte 10m



**Totaal watergebruik:** 1849 liter

**Variabel verbruik:** 6.7 liter

Nu met een variatie van 20%



**Totaal watergebruik:** 1727 liter

**Variabel verbruik:** 6.7 liter

Iets meer variatie in het veld. Door de hogere spreiding. Totaal middelerbruik is hetzelfde. Betere verdeling in het veld. Iets lager waterverbruik.

Werkbreedte 48m:

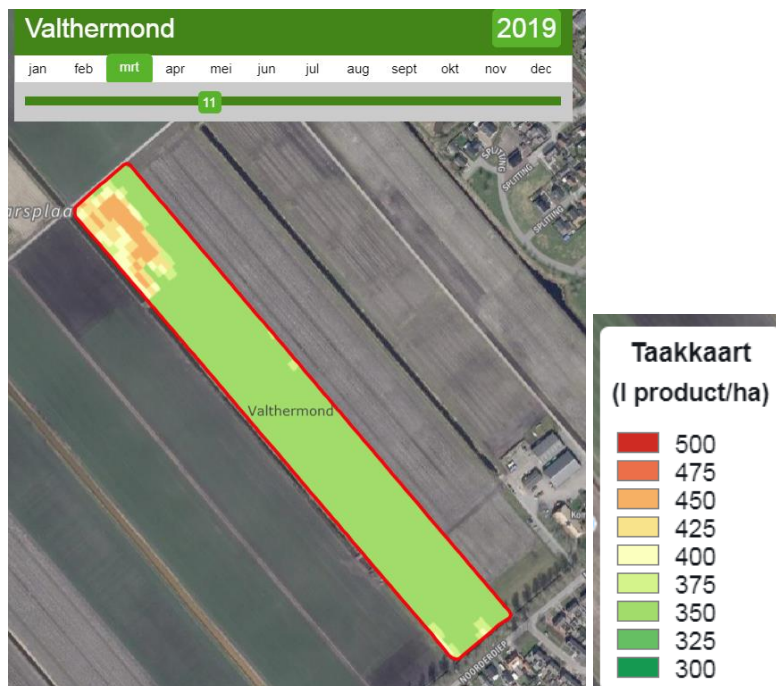


**Totaal watergebruik:** 1836 liter

**Variabel verbruik:** 6.7 liter

Middel verbruik zelfde als bij werkbreedte 24m. Hoger water verbruik. Variatie is minder.

Werkbreedte 6m:



**Totaal watergebruik:** 1849 liter

**Variabel verbruik:** 6.7 liter

Variatie is groter, door met secties te werken. Beter afstemming op verschillen binnen het perceel.