

Relatie recreatie en natuur Veluwe

Kwaliteitsverbetering voor natuur

3 september, Martin Goossen



WAGENINGEN
UNIVERSITY & RESEARCH



100years
1918 — 2018

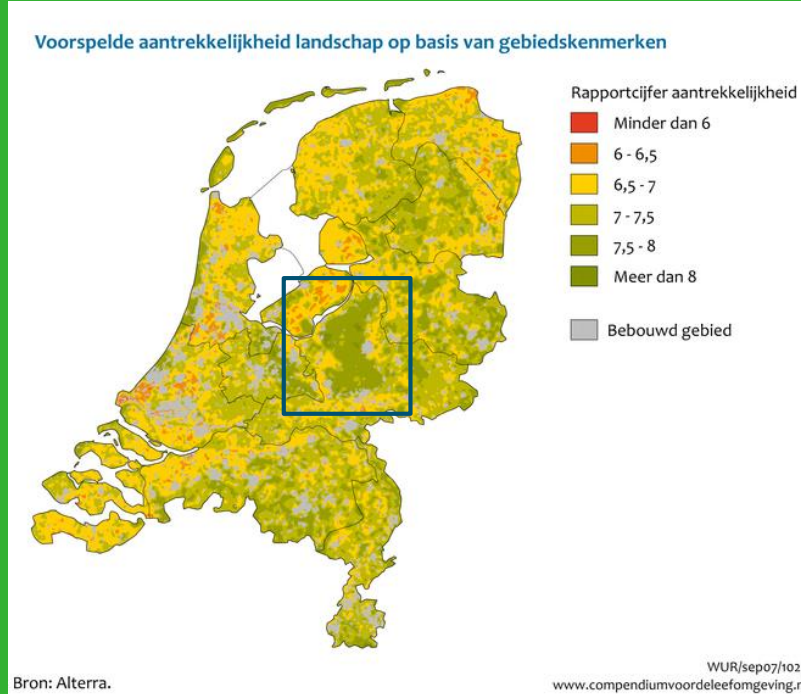
Inleiding

- State of the art recreatie en toerisme
- Wat bepaalt kwaliteit van natuur vanuit recreatie en toerisme
- Belemmeringen en kansen natuur, recreatie en toerisme



Recreatie

- Inwoners van Veluwe geven gemiddeld een 7,7 voor aantrekkelijkheid landschap in de directe woonomgeving (N=4.404. bron: www.daarmoetikzijn.nl)
- Gelderland (7,4) als totaal staat op 2^e plaats in NL

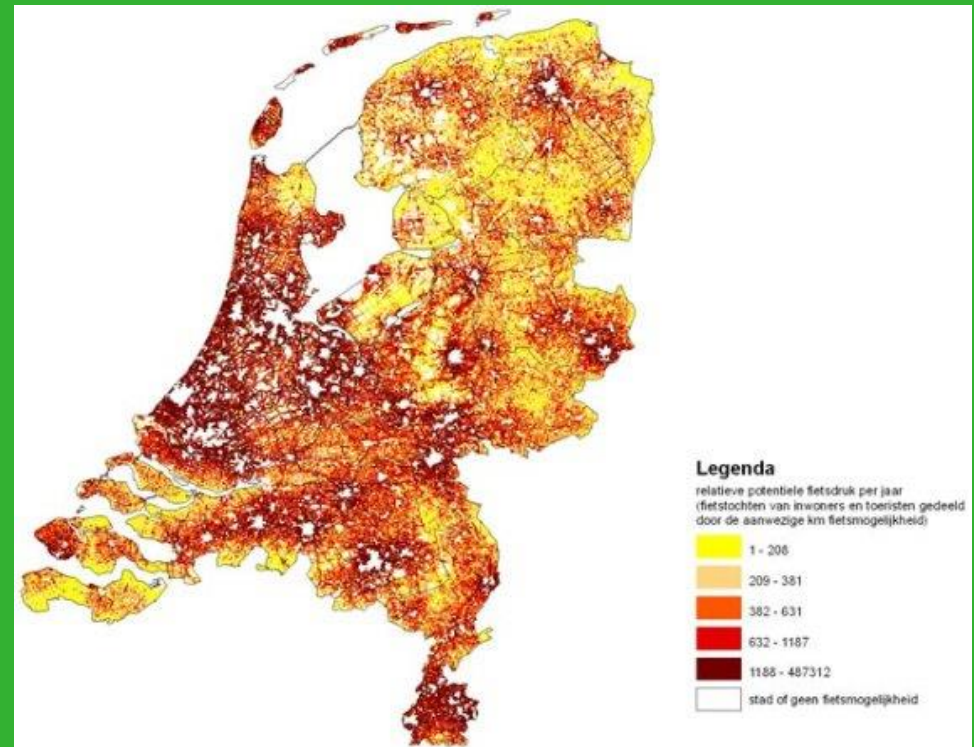


Recreatie

Populairste activiteiten Veluwe

- 22 miljoen wandeltochten voor plezier
- 10 miljoen fietstochten voor plezier

(bron: NBTC-NIPO Research CVTO, 2015)



Recreatie en natuur

Modelmatige recreatiedruk
(MASOOR) vergeleken met
spreiding van diverse soorten
vogels

Heidevogels lijken gevoeliger
te zijn voor recreatie dan
bosvogels (Pouwels et al, 2003)

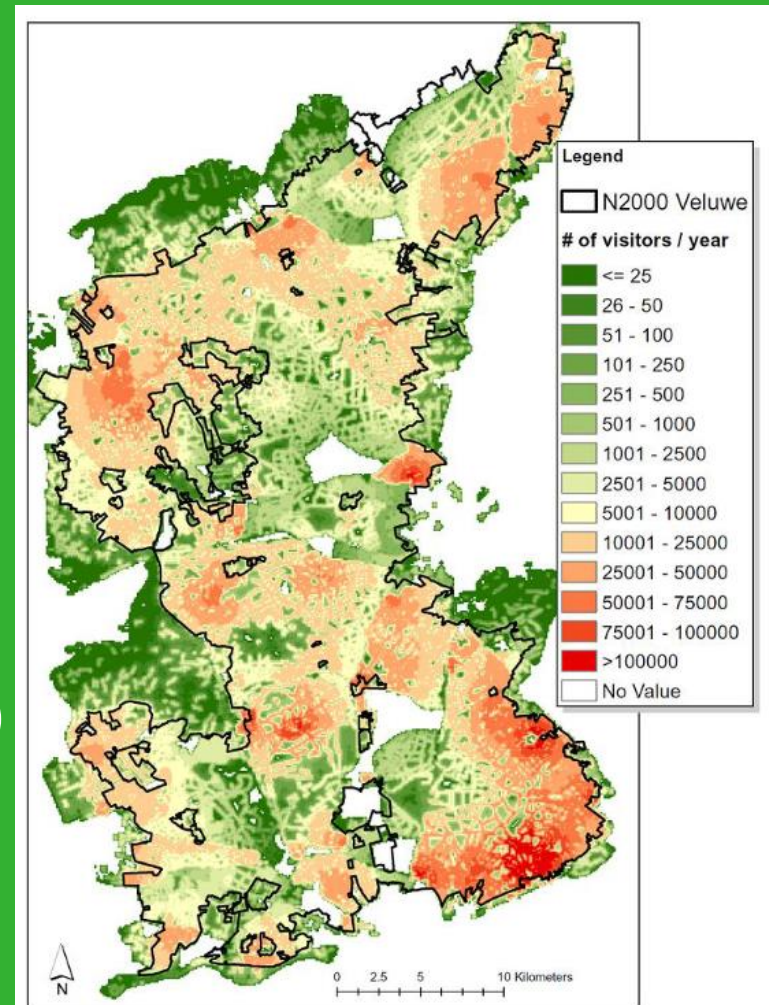


Fig. 1: Total recreation pressure.

Toerisme

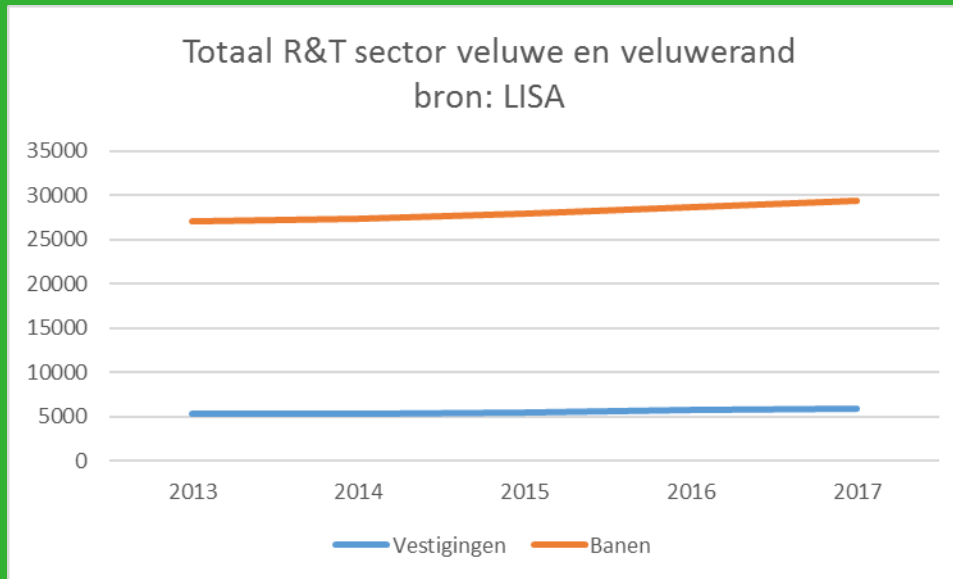
- Bijna een half miljoen buitenlanders overnachtten 1.234.000 keer in Gelderland (vooral Duitsers en Belgen). 2016 groei van 3,4% t.o.v.2015.
- In 2016 brachten de Nederlanders 1.714.000 vakanties door op de Veluwe met ruim 7,6 miljoen overnachtingen.
- Bijna twintig procent daarvan had plaats in de eigen stacaravan.
- De gemiddelde verblijfsduur steeg van 5,1 (in 2015) naar 5,5 dagen (in 2016).
- Populaire activiteiten zijn: wandelen (18%), uit eten (17%) en bezoek aan natuurgebied (12%).

Bron: VisitVeluwe



Toerisme

Helft van alle arbeidsplaatsen in sector R&T van Gelderland is in de Veluwe en Veluwerand



Verblijfsrecreatie Noord-Veluwe

Plannen voor bedrijf:

- 44% op dezelfde voet verder
- 24% kwaliteit verbeteren zonder uit te breiden
- 24% plannen om uit te breiden
- 8% binnen vijf jaar verkopen of stoppen

(bron: Vitale vakantie parken brochure)



Wat bepaalt kwaliteit van gebieden

Positieve kenmerken:

- Natuurlijkheid
- Historische kenmerkendheid
- Toegankelijkheid
- Water
- Reliëf
- Wandel- en fietsmogelijkheden

Negatieve kenmerken

- Stedelijkheid
- Horizonvervuiling
- Geluidbelasting



Kernwaarden Veluwe

Beperkt tot Ruimtelijke factoren:

- Natuur
- Rust
- Fiets- en wandelmogelijkheden

Kwaliteit natuur

Mogelijke belemmeringen

- Effect PAS-regeling voor verblijfsrecreatie
- Geluidbelasting
- Effecten van klimaatverandering

Mogelijke kansen

- Diversiteit
- Kwaliteitsverbetering verblijfsrecreatie
- Zonering toerisme



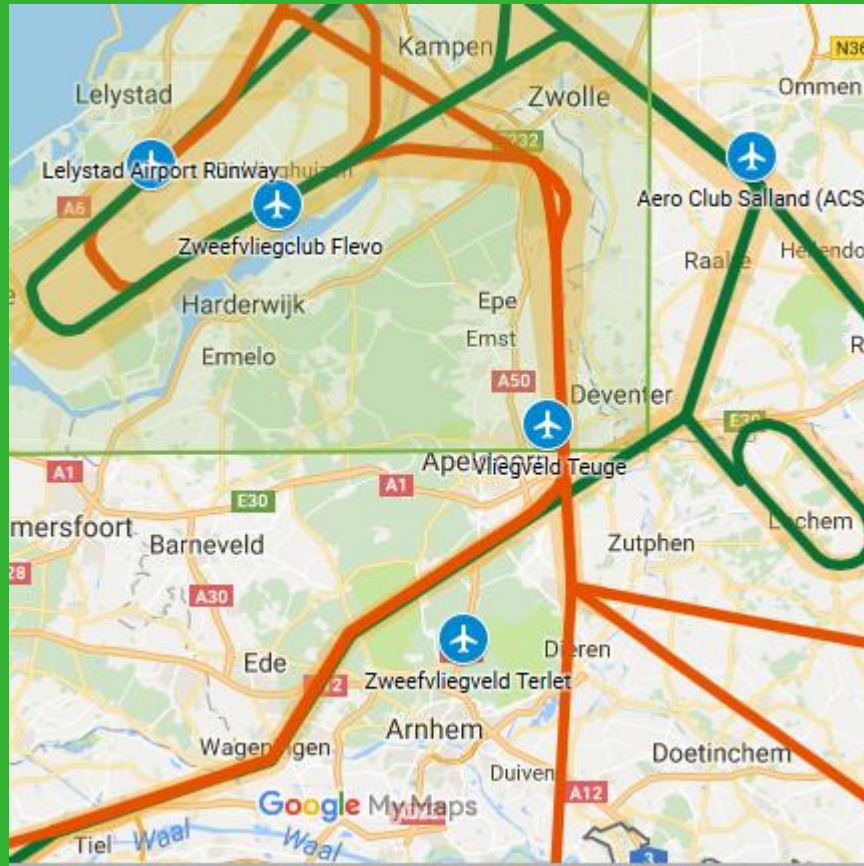
Mogelijke belemmeringen

Bezorgdheid in sector over PAS-regeling bij het aanvragen van uitbreiding bij recreatieve accommodaties:

- een project niet kan doorgaan als de bestaande ontwikkelingsruimte ingenomen is door andere sectoren (vooral agrariërs)
- Bij uitbreiding van een recreatieterrein, waarbij er een mogelijke toename van verkeer wordt verwacht, zou in principe ook 'bestaand recreatief gebruik' c.q. 'vrijetijdsverkeer' door een aanschrijving geraakt kunnen worden.



Uitbreiding Vliegveld Lelystad



Klimaat

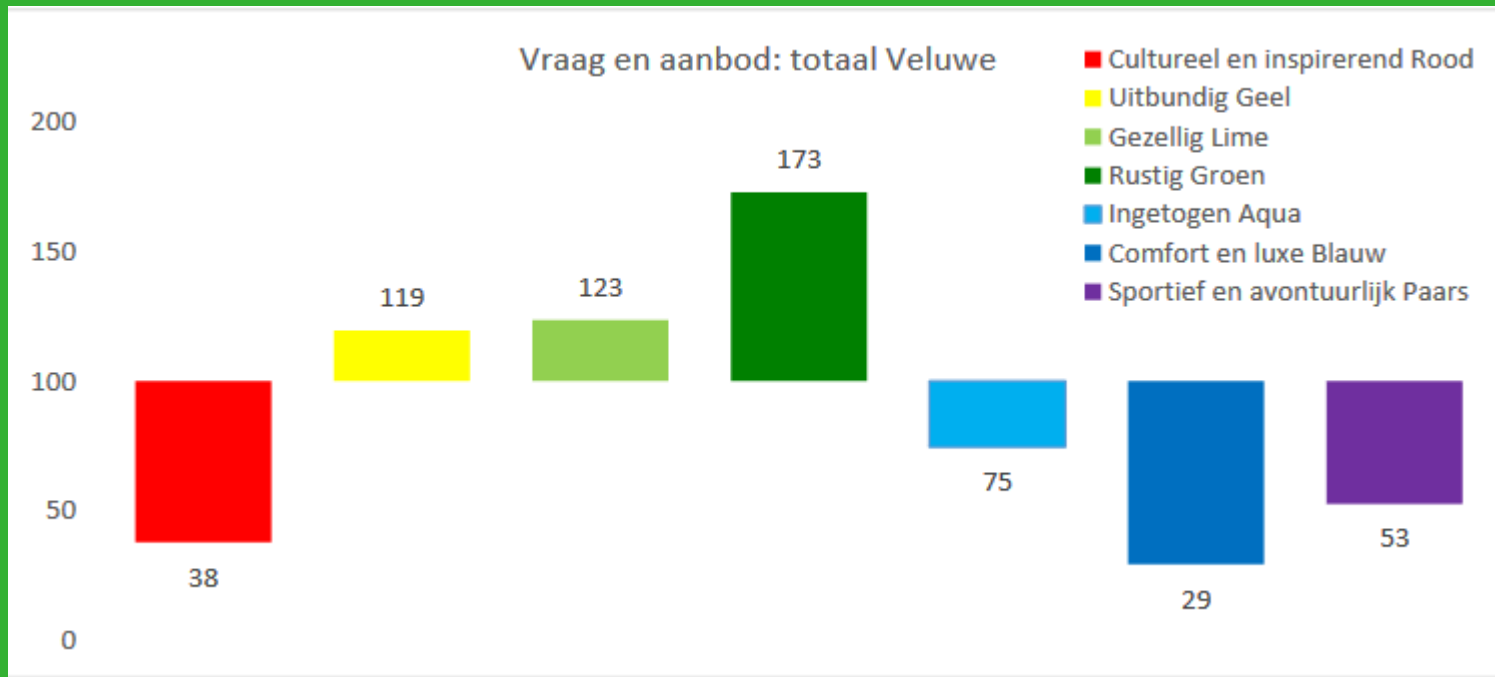
- Warme zomers kan leiden tot verdroging (dode bladeren heeft negatieve beleving)
- Effecten op biodiversiteit (nieuwe soorten, verdwijnende soorten)
- Door PAS mogelijk beperking van “invasieve soorten en exoten” die een hoge belevingswaarde kunnen hebben (Amerikaanse eik)



Mogelijke kansen

- Aantrekkelijker natuur door meer diversiteit in flora en fauna (bij voorkeur visueel zichtbaar)
- Gevarieerd landschap
- Focus op natuursoorten met hoge belevingswaarde (aafactor). Damhert versus adder

Kwaliteitsverbetering verblijfsrecreatie



Bron: Bureau Vrije Tijd en Ruimte

- Ouder wordende samenleving in NL, B en D
- Meer gericht op rustig groen, ingetogen aqua en gezellig lime met een vleugje luxe en comfort

Zonering

- Afstemming natuur en recreatie via zonering waarbij zoveel mogelijk rekening wordt gehouden met een vraaggerichte aanpak gebaseerd op recreatiemotieven en/of leefstijlen van recreanten en toeristen en op hun recreatiegedrag (spreiding, activiteit etc.)
- Toegangspoorten, parkeerplaatsen en overige vertrekpunten slim aanleggen cq verplaatsen.



Martin.goossen@wur.nl



WAGENINGEN
UNIVERSITY & RESEARCH



100years
1918 — 2018