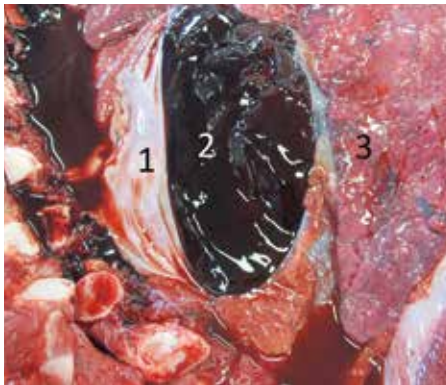


CASUS UIT DE PRAKTIJK

Van springlevend tot morsdood in vijf minuten



1. Hartzakje
2. Bloedstolsel
3. Long

Tijdens sectie is het hartzakje geopend, waardoor de aanwezigheid van een groot bloedstolsel zichtbaar is gemaakt. Dit bloedstolsel is een gevolg van het aanrikken van het hart door de gebroken linker zesde rib.

Toen een veulen samen met zijn moeder naar de wei werd gebracht, was er nog niets aan de hand. Merrie en veulen hadden een weide voor zichzelf, er werden op dat moment geen andere paarden geweid. Toch ging het mis. Vijf minuten nadat ze buiten stonden lag het veulen dood in de wei. Er was geen duidelijke uitwendige oorzaak zichtbaar, dus het veulen werd naar GD gebracht voor pathologisch onderzoek.

Bij sectie bleek dat er een schuine ribfractuur aanwezig was van de zesde rib links. Hierdoor was een erg scherpe punt aan deze rib ontstaan, die het pericard (hartzakje) en het hart had aangeprikt en hiermee vervolgens een harttamponade veroorzaakte. Bij een harttamponade stroomt het hartzakje vol met bloed, waardoor er grote druk op het hart wordt uitgeoefend. Het hart kan hierdoor niet goed meer verwijden en zich dus ook niet voldoende vullen met bloed. Hierdoor loopt de pompfunctie van het hart acuut sterk terug en sterft het dier binnen korte tijd. De oorzaak van de sterfte was na sectie nu duidelijk. De oorzaak van de ribfractuur is daarentegen moeilijk met zekerheid vast te stellen. Mogelijk veroorzaakte de merrie het trauma ongewild zelf, door het veulen ongelukkig te raken tijdens het 'spelen'. In ieder geval was het voor zowel de eigenaar als de dierenarts heel verhelderend om met behulp van pathologie de oorzaak te vernemen. Het betekende dat niemand zich schuldig hoefde te voelen, het was een geval van botte pech.

HELPDESK PAARD VOOR DIERENARTSEN

Bent u dierenarts en wilt u graag advies of acute informatie over infectieziekten bij paarden? Neem dan contact op met de Helpdesk Paard via 0900-7100 000 (optie 5). Dit centrale telefoonnummer is opgezet voor en door dierenartsen. Het biedt de sector tevens de mogelijkheid om informatie uit het veld snel te bundelen en, indien nodig, direct stappen te ondernemen. Bij verdenkingen van aangifteplichtige infectieziekten (zoals opgenomen in art. 15), dient u primair contact op te nemen met de NVWA. De Helpdesk Paard is bereikbaar op werkdagen tussen 15.00 en 17.00 uur. U krijgt dan direct een specialist van GD of de Faculteit Diergeneeskunde (FD) aan de lijn.

SAMEN WERKEN AAN DIERGEZONDHEID

Samen werken aan diergezondheid. Dat is het motto van GD. Daarom zijn bij de sector paard internist Linda van den Wollenberg, toxicoloog Guillaume Counotte, viroloog Kees van Maanen en accountmanager Emiel Schiphorst bereikbaar voor practici. U kunt bellen met vragen over paardengezondheid, interpretatie van uitslagen en in te zetten onderzoeken. Zij kunnen u ook informeren over nieuwe testen, pakketten en andere actuele zaken. Meer informatie vindt u op www.gddiergezondheid.nl/paard, of bel 0900-1770 (optie 5).



Linda van den Wollenberg,
internist



Guillaume Counotte,
toxicoloog



Kees van Maanen,
viroloog



Emiel Schiphorst,
accountmanager