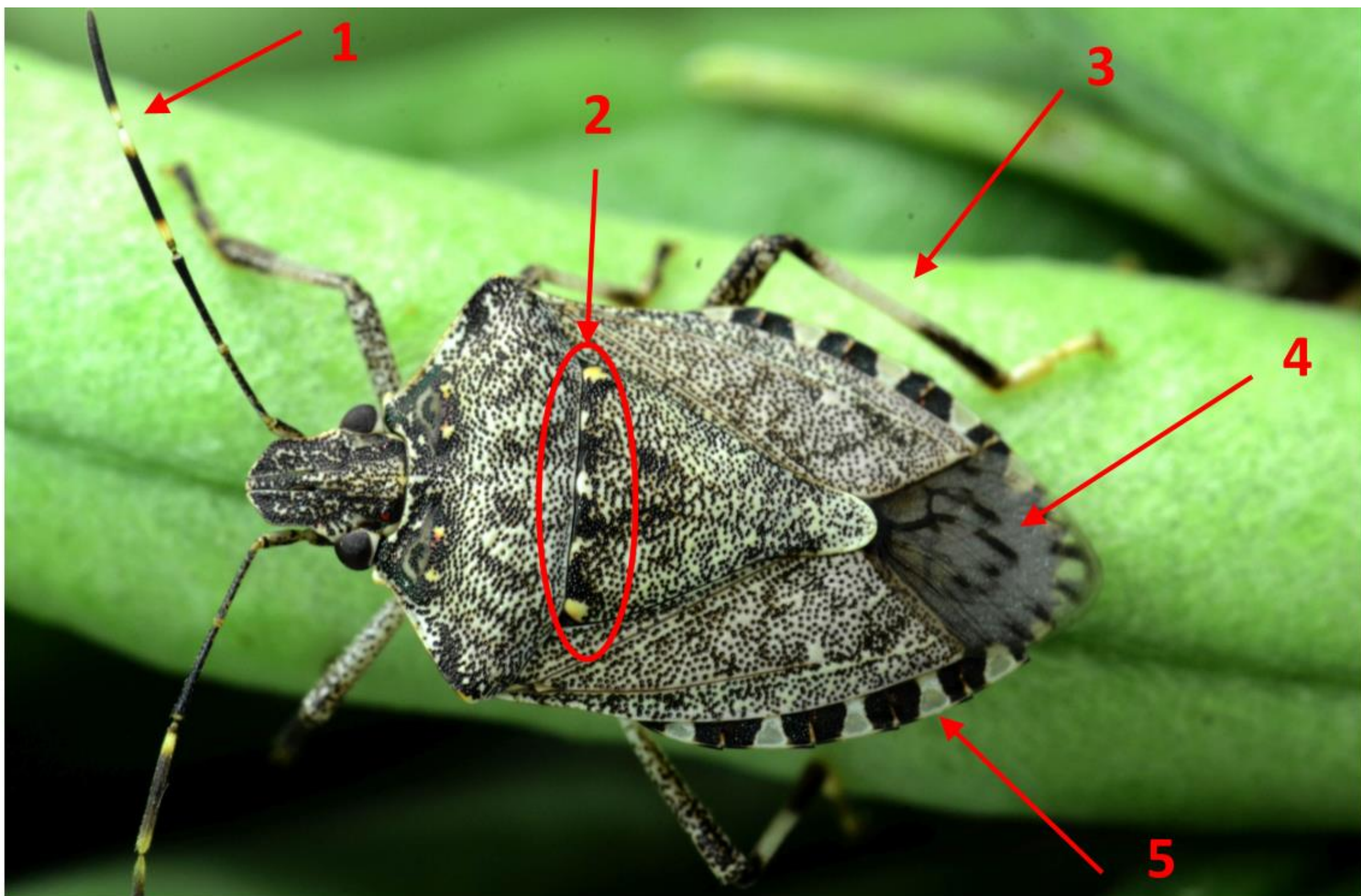




Bruingemarmerde schildwants in opmars

In 2018 zijn de eerste exemplaren in Limburg gevonden. Omdat deze wants veel schade kan veroorzaken in fruitgewassen, is kennis over verspreiding, biologie en bestrijding nodig.

Karin Winkler, Herman Helsen



Figuur 1: Bruingemarmerde schildwants

Belangrijke kenmerken van de bruingemarmerde schildwants

1. Zwartwit gestreepte antennes, wit zowel aan het eind van het vierde als ook aan het begin van het vijfde element
2. Vijf lichte punten op het halsschild
3. Zwart-witte poten
4. Langwerpige, zwarte vlekken op de membraanvleugels
5. Achterlijf is zwart-wit gezoomd

Hoe te onderscheiden van onze inheemse grauwe schildwants?

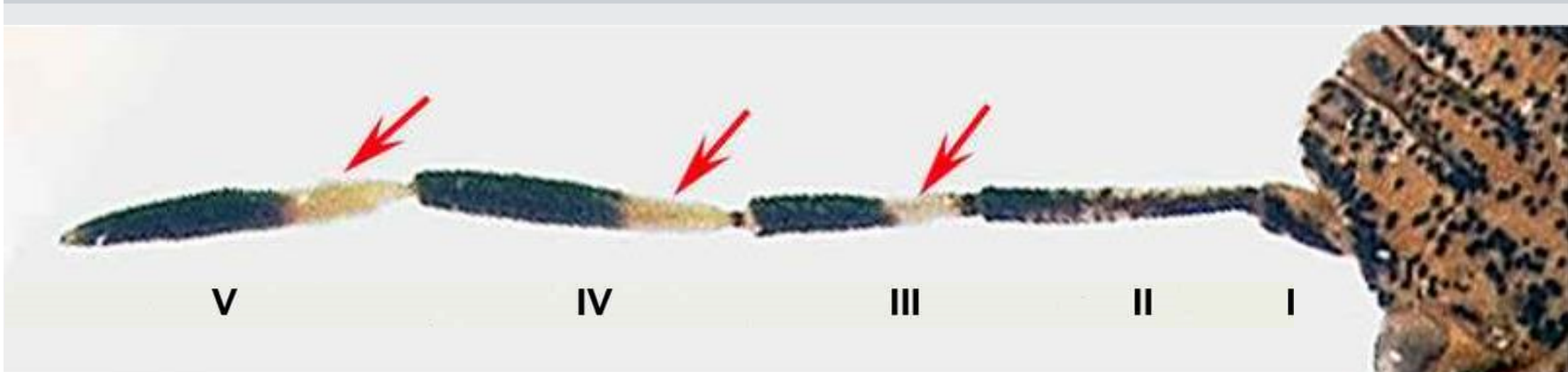
De inheemse, algemene en onschadelijke grauwe schildwants (*Raphigaster nebulosa*) lijkt enigszins op de bruingemarmerde schildwants, maar onderscheidt zich in een aantal kenmerken.

Grauwe schildwants *Raphigaster nebulosa*



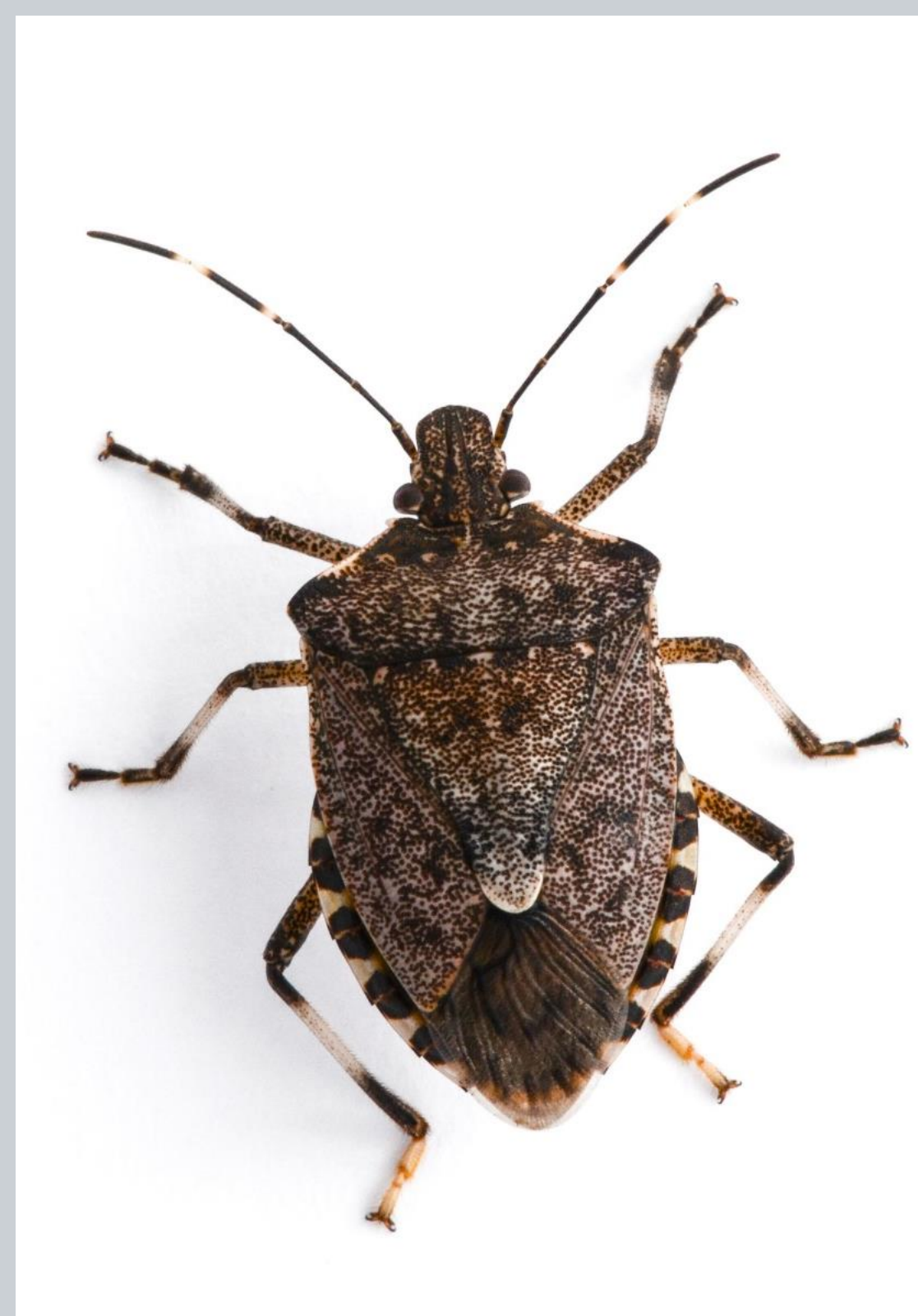
Kop driehoekig, Membraanvleugels met zwarte stipjes

Onderkant bezaaid met zwarte stipjes, met witte doorn



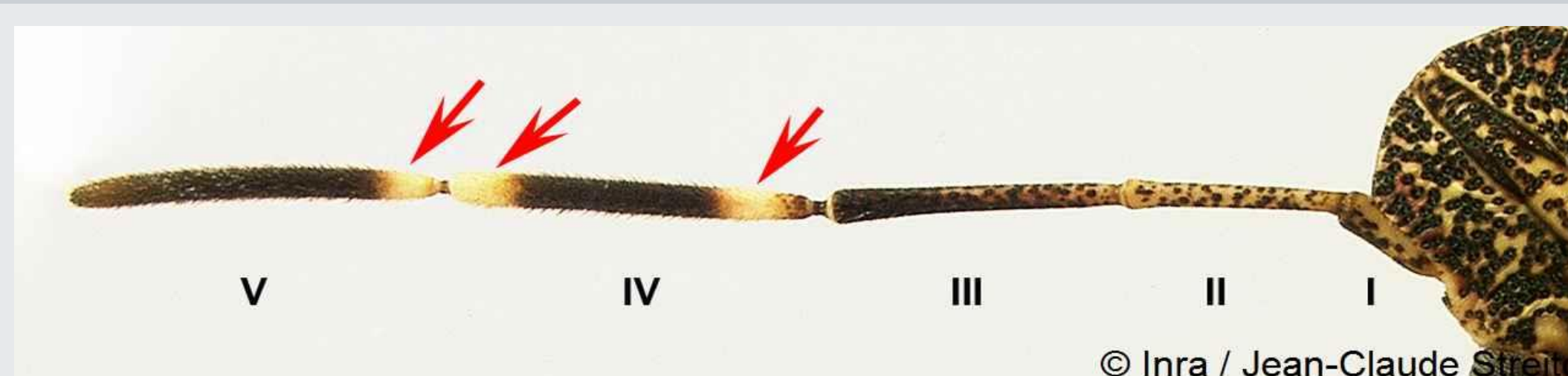
Basis van antennelid 3, 4 en 5 licht gekleurd

Bruingemarmerde schildwants *Halyomorpha halys*



Kop rechthoekig, Membraanvleugels met donkere strepen

Onderkant heeft geen stipjes, zonder doorn



Antennelid 4 aan begin en eind licht gekleurd en lid 5 aan de basis

