

gebleken, dat biggen uit een grote toom zelf later minder biggen produceren. Er is dus blijkbaar wel een moedereffect

mogelijk. In deze proef van Sterksel is het verschil echter zo groot, dat dit toch verrassend blijft.

EEN ONDERKOMEN IN DE VELUWESTAL BIEDT S'WINTERS VOORDELEN



ir. J.A.M. Voermans,
adjunct-directeur
Proefstation voor de
Varkenshouderij
te Rosmalen

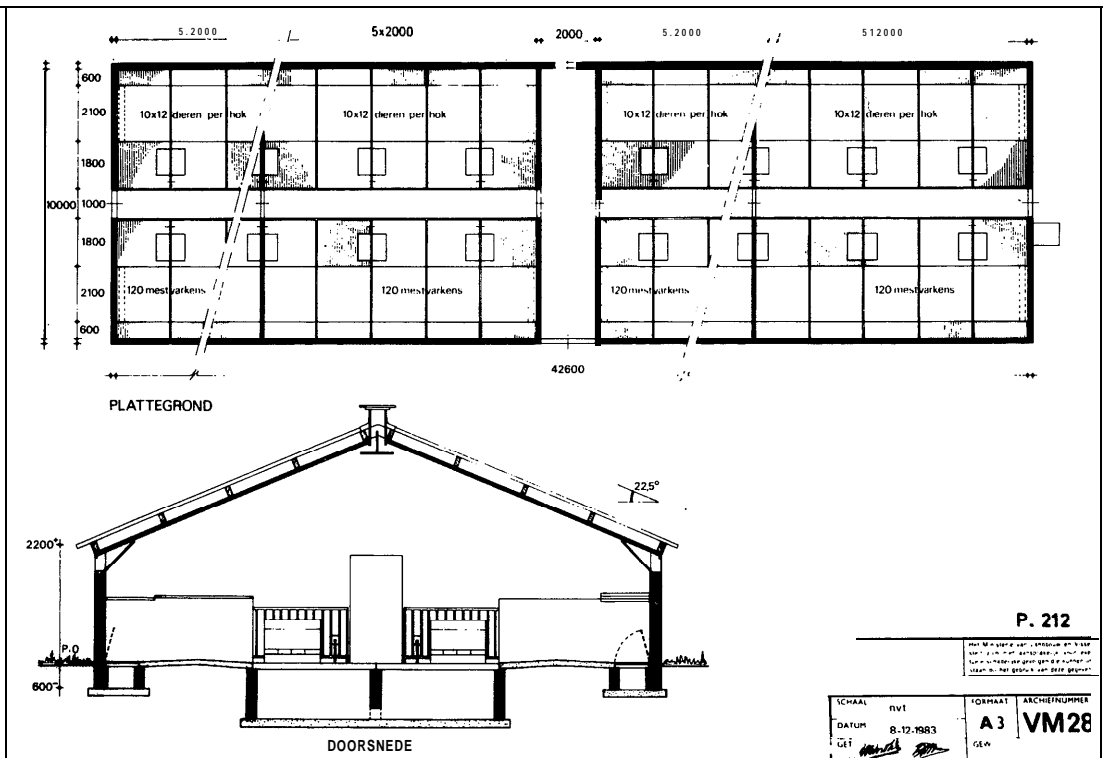
In de zeventiger jaren is naarstig gezocht naar huisvestingsvormen voor mestvarkens, die geen of weinig energie vergen. De Veluwestal en de kistenstal zijn daarvan de bekendste resultaten. Op het regionale Varkensproefbedrijf te Sterksel zijn deze twee staltypen in de periode 1981-1983 vergeleken

met de, in het zuiden veel voorkomende stal met dwarsopstelling, een centrale gang en mechanische ventilatie.

Uit gedragswaarnemingen zijn toen aanwijzingen verkregen, dat er in warme perioden in de kistenstal en in koude perioden in de Veluwestal meer afwijkende gedragingen bij de dieren voorkwamen. In een nieuwe proef is nagegaan of een onderkomen in de Veluwestal een verbetering betekent. Door het aanbrengen van een deksel boven de ligruimte kan de temperatuur in de ligruimte 3-4°C hoger zijn dan in de rest van de stal.

Resultaten

Tweemaal is een ronde in augustus opgelegd



Plattegrond en doorsnede kistenstal

Tabel 1: Mestresultaten in de Veluwestal met wel of geen onderkomen en de biggen opgelegd in december

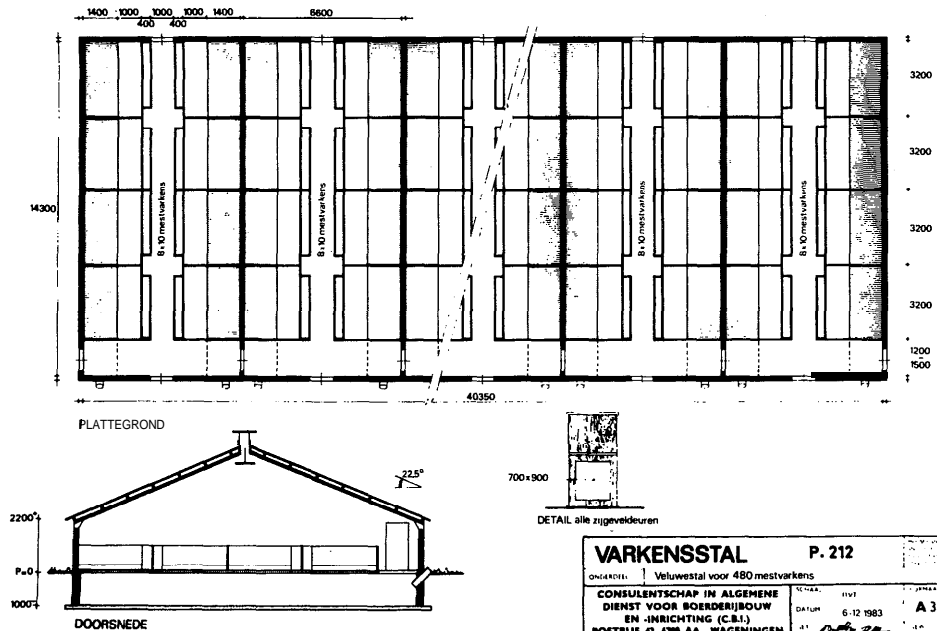
	onderkomen	
	aanwezig	afwezig
- aantal dieren	96	96
- begingewicht (kg)	23,4	23,3
- eindgewicht (kg)	109,0	06,5
- mestdagen	110	111
- groeisnelheid (g/dier/dag)	782	753
- voederconversie (kg/voer/kg groei)	2,86	2,88
- voeropname (kg/voer/dier/dag)	2,24	2,17

en tweemaal in december. In de augustusronden zijn er geen verschillen gevonden in uitval en gezondheid tussen de groepen varkens met wel en geen onderkomen. De mesterijresultaten verschillen ook niet. Er is dan ook geen sprake van enig verschil ten gevolge van het aanbrennen van een onderkomen, in de december rondes is dat verschil er wel. De decemberopleg laat een hogere voeropname en groeisnelheid zien voor de liggende, die over een onderkomen beschikken.

Met wel of niet aanwezig zijn van een onderkomen, heeft geen verschil laten zien voor wat betreft de hokbevuiling. De proefbehandeling heeft ook geen enkel

effect gehad op de slachtkwaliteit. De geconstateerde verschillen in de winterperiodes betekenen op jaarbasis een economisch voordeel van f 2,25 per mestvarkensplaats. Daarbij is uitgegaan van een varkensprijs van f 4,-/kg, een voerprijs van f 53,-/100 kg en een biggenprijs van f 110,-. De kosten van het onderkomen zijn afhankelijk van de uitvoering en bedragen f 1,50 tot f 3,- per plaats per jaar.

Hiermee is duidelijk, dat een eenvoudig onderkomen in de vorm van een isolatieplaat, voordelen biedt in een Veluwestal. Dit voordeel wordt s'winters bereikt, vooral wanneer er jonge varkens aanwezig zijn. In de warmere periodes en vooral met zware dieren, dient de plaat te worden verwijderd.



Plattegrond en doorsnede Veluwestal