



Erwinia in Dahlia (praktische ploffertoets) en Zantedeschia

Paul van Leeuwen, Joop van Doorn, John Trompert, Robert Dees, Wendy Martin
e-mail: Paul.vanleeuwen@wur.nl

Ploffers in Dahlia

- Ploffers in Dahlia: het wegvallen van knollen door natrot tijdens de stekproductie.
- De veroorzaker: de bacterie *Erwinia chrysanthemi*, tot voor enkele jaren geleden alleen bekend in Dahlia als veroorzaker van bacterieverwelkingsziekte.

Het gebruiken van een besmette partij knollen voor de stekproductie heeft een aantal ernstige nadelen:

- Ook de stekken zijn weer besmet waardoor de ziekte in de partij blijft bestaan.
- Door ploffers en uitval wordt de beoogde stekproductie niet gehaald.
- Door het werken met een besmette partij tijdens de stekproductie kunnen ook andere, gezonde partijen besmet raken waardoor het probleem groter wordt.

Schoon uitgangsmateriaal is dus van groot belang!



Figuur 1: *Erwinia chrysanthemi* in de vaten van Dahlia

Praktische ploffertoets

- In ontwikkeling.
- Eenvoudig, door teler zelf uit te voeren.
- Is partij besmet en hoe ernstig.
- Uitvoeren kort na rooien, ontvangst van knollen.
- Is partij geschikt voor stekproductie?

Protocol:

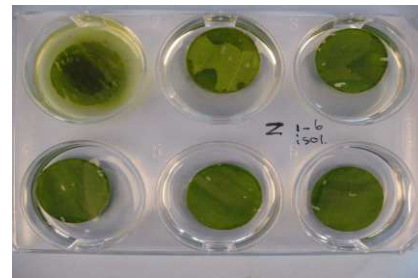
- 50 knollen, licht vochtig (maken)
- In plastic zak bij 25°C.
- Na twee weken beoordelen op rotting.

Deltaplan Erwinia

In 2008 is een nieuw Erwiniaproject gestart waarbij overkoepelend over gewassen en in samenwerking met de aardappelsector wordt gewerkt aan oplossing voor het Erwiniaprobleem. Binnen dit project is ook aandacht voor Dahlia en Zantedeschia.

Cultivargevoeligheid

- Aanwijzing verschil in gevoeligheid tussen cv.
- Binnen Deltaplan Erwinia zoeken naar cv verschillen.
- Dahlia: opgelegde knollen en mogelijk bladtoets.
- Bladtoets van PRI toepassen bij Zantedeschia. Mogelijk ook andere toets.
- Bij aantoonbare verschillen kan veredeling hier voordeel mee doen.



Volgen partijen Dahlia en Zantedeschia

- Volgen weefselweekpartijen van Dahlia en Zantedeschia op de bedrijven.
- Gedurende meerdere jaren.
- Monsters nemen en toetsen op Erwinia.
- Op welk moment tijdens de teelt wordt een partij besmet.
- Met die kennis besmetting voorkomen.

