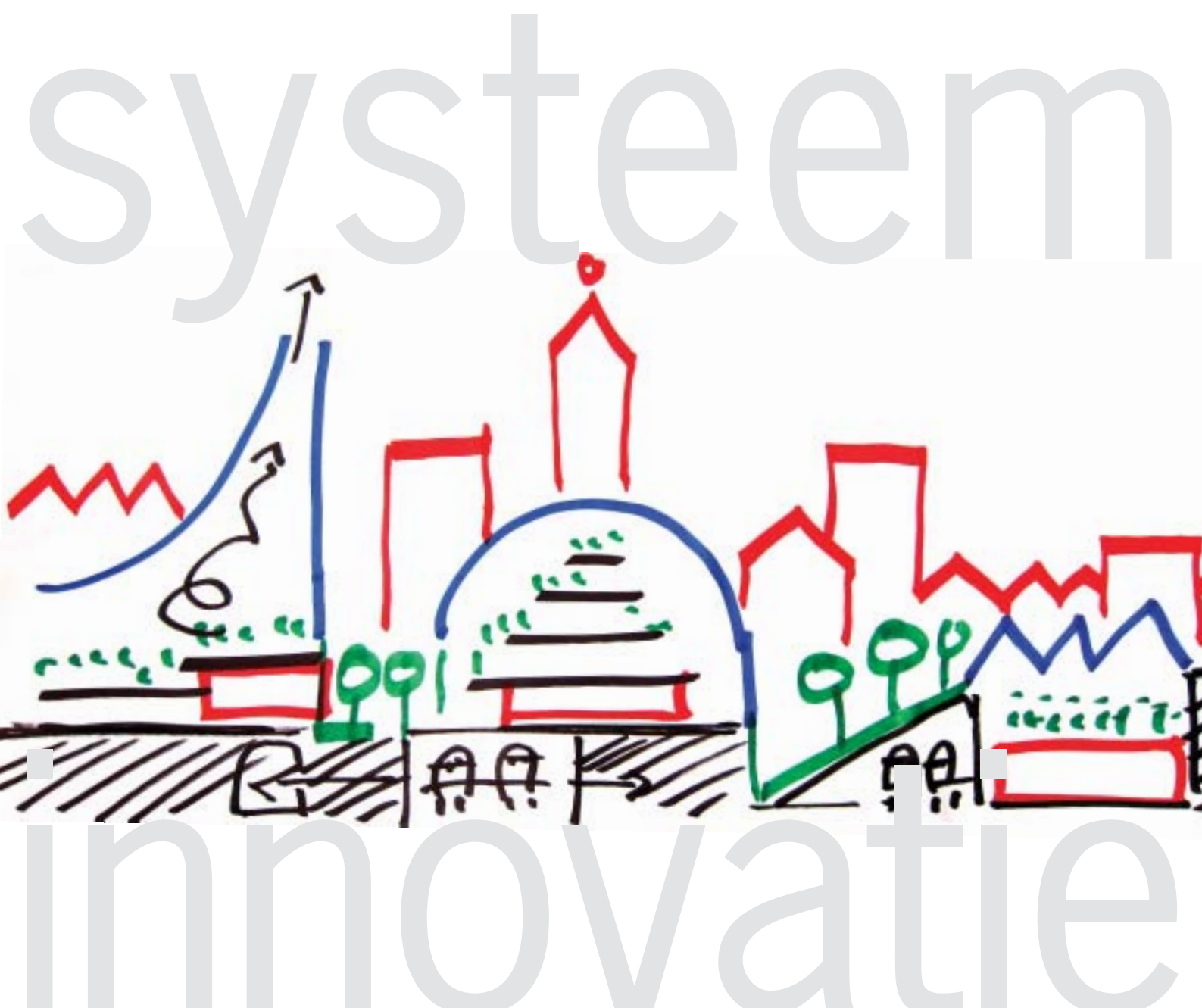


Emissievrije kas

De beschermde teelt in de stedelijke omgeving zal in de toekomst duurzaam moeten zijn, om acceptatie van de maatschappij te krijgen. Dat betekent onder meer geen schadelijke emissies van de productiebedrijven naar de omgeving en bedrijven die ingepast zijn in de stedelijke beeldkwaliteit. Een concurrerende bedekte teelt kan daardoor ook veilig naast of zelfs op woningen voorkomen. In het innovatieproject Emissievrije kas worden ontwerpen gemaakt die passen in een duurzame productie in een sterk verstedelijkte omgeving. Het project loopt van mei 2004 tot eind 2005.



Feiten over Innovatieproject Emissievrije kas

Doel

Het innovatieproject Emissievrije kas ontwerpt bedrijfs- en teeltconcepten voor een emissievrije kas. Het onderzoek richt zich op de belangrijkste emissies van nu en in de toekomst, die een duurzame productiewijze in de weg staan. Gezocht wordt naar methoden om emissie van bestrijdingsmiddelen en licht te voorkomen en CO₂-emissie terug te dringen. Met de emissievrije kas kan de integratie van en zelfs een symbiose tussen wonen en werken in een stedelijke omgeving totstandkomen. Aanleiding van dit project is het streven van het overheidsbeleid naar duurzame productiewijzen. Dit innovatieproject springt hierop in door te werken aan een systeemsprong in de beschermde teelten, waarmee behalve de economische duurzaamheid (profit) ook de sociaal-maatschappelijke (people) en ecologische duurzaamheid (planet) verbetert.

Werkwijze

Het uitgangspunt voor concepten voor de emissievrije kas zijn innovaties die in onderzoek zijn of op praktijkbedrijven worden getest. Door ze in samenhang te brengen beoogt het project een sprong voorwaarts te maken.

Onderzoekers en bedrijfsleven beginnen het innovatieproject met het definiëren en afbakenen van bedrijfs- en teeltconcepten en het bepalen van de belangrijkste emissie(route)s. De grenzen van de 'emissievrije kas' worden helder aangegeven – wat wordt wel en wat niet meegenomen? – en beoordeeld op de duurzaamheidscriteria people, planet en profit.

Omdat dé emissievrije kas niet bestaat, komen er voor verschillende bedrijfstypen eigen bedrijfs- en teeltconcepten. Het vraagt creativiteit van de deelnemers om daarvoor onorthodoxe oplossingen te bedenken.

De deelnemers bepalen welke ontwerpen het beste bijdragen aan de emissievrije kas. In een workshop zal een bredere groep van belanghebbende partijen de geselecteerde ontwerpen beoordelen op basis van toekomstperspectief. Hieruit volgt een plan van aanpak voor de uitwerking van een beperkt aantal ontwerpen, waaraan de programmaleiding een go or no go geeft.

In 2005 wordt in nauw overleg met belanghebbenden enkele geselecteerde ontwerpen gedetailleerd. De beschreven detailontwerpen moeten leiden tot experimenteel onderzoek en/of onderzoek op semi-praktijkschaal. Het project zal daartoe een globaal vervolgplan opstellen en aanbevelingen doen voor beleid, voorlichting en onderwijs.

Samenwerking

In het innovatieproject werken een onderzoekersteam van diverse Wageningen UR-instellingen en drie toeleveringsbedrijven samen. In twee workshops wordt een bredere groep geraadpleegd, zoals het tuinbouwbedrijfsleven, maatschappelijke organisaties en stedenbouwkundigen. Nauwe banden zijn er met het innovatieproject Emissievrije biologische kringloopkas. Daar waar nodig zoekt het project afstemming met andere innovatieprojecten, zoals Kas in de stad en Sociaal-cultureel biologisch glastuinbouwbedrijf. Van deze projecten zijn ook factsheets beschikbaar.

Informatie

Marc Ruijs

e marc.ruijs@wur.nl

t 070 3358398

i www.syscope.nl

Emissievrije kas is onderdeel van de onderzoeksprogramma's Systeeminnovaties plantaardige productiesystemen van Wageningen UR. Het cluster van vijf onderzoeksprogramma's wordt gefinancierd door het Ministerie van Landbouw, Natuur en Voedselkwaliteit.

Het innovatieproject vloeit voort uit het project Toekomstverkenningen van de onderzoeksprogramma's Systeeminnovaties plantaardige productiesystemen. Daarin is nagedacht over de wenselijke agrarische bedrijfssystemen in 2030. Toekomstbeelden zijn uitgewerkt in innovatieve projectideeën voor 'diagonale bedrijfssystemen'. Dit zijn grootschalige bedrijfssystemen in een kleinschalig en multifunctioneel landschap. Voor dit soort bedrijfssystemen is een aantal projecten gedefinieerd. Daar is Emissievrije biologische kringloopkas er één van.