

Project “Bos in Water, Water in Bos”

Waterberging, natuurwaarde en recreatie; gaat dat samen?

Bijeenkomst “Vegetatie en Onderhoud”
22 September, Veendam

Sabine van Rooij

Inhoud

- **Doel van de presentatie**
- **“Water en bos” tot nu toe**
- **Resultaten**
- **Plannen**
- **Stelling / feed back gevraagd**

Doel van de presentatie:

- **Informereren:** resultaten van het project “Water en bos”
- **Voorleggen:** onze plannen voor komende jaren
- **Vragen:** Feed back!

“Water en bos” tot nu toe

Aanleiding:

- Bosbeleid: behoefte aan meer (multifunctionele) bossen
- Waterbeleid 21ste eeuw → Ruimte voor water nodig
- Behoeftte aan mogelijkheden voor recreatie

Vraagstelling:

Kan met de ontwikkeling van nat bos een bijdrage geleverd worden aan waterbeheer, natuurwaarde en belevingswaarde?

RIZA ism Alterra (gefinancierd door het Ministerie van LNV)

“Water en bos” tot nu toe: verkenning

In 2001: Waar hebben we het over?

Opstellen van typologie van natte bossen:

6 hoofdtypen:

- Zachthoutooibos
- Hardhoutooibos (Iepenbos)
- Elzenbroekbos
- Essen-Elzenbos
- Rompgemeenschappen met brandnetel
- Berkenbroekbos

“Water en bos” tot nu toe : verkenning

En wat is geschiktheid van deze natte bostypen voor functies:

- **Waterbeheer**

(waterafvoer rivieren, retentie, etc.)

- **Natuur**

(botanische waarde op korte en middellange termijn, betekenis voor diersoorten etc.)

- **Beleving**

(toegankelijkheid, recreatiemogelijkheden, schoonheid etc.)

“Water en bos” tot nu toe: verkenning

Conclusie:

4 bostypen lijken **goede mogelijkheden** te bieden voor combinatie van functies waterbeheer, natuurwaarde en beleving:

- Zachthoutooibos
- Hardhoutooibos (Iepenbos)
- Elzenbroekbos
- Essen-Elzenbos
- Berkenbroek
- Rompgemeenschappen met brandnetel

“Water en bos” tot nu toe: belevingsonderzoek

2003: Kennisleemte beleving van natte bossen

Nader belevingsonderzoek:

- door middel van enquêtes
- aan de 4 “kansrijke” hoofdtypen
- waardering en aantrekkelijkheid om te wandelen
- gerelateerd aan waardering van droge bossen, agrarisch landschap en open water

“Water en bos” tot nu toe: belevingsonderzoek

Resultaat:

Hardhoutooibos en **Essen-elzenbos**:

aantrekkelijk om te zien en in te wandelen
m.n. Hardhoutooibos

Zachthoutooibos en m.n. **Elzenbroekbos** wat minder aantrekkelijk.

Echter voor “uitdagings-zoekers” wel aantrekkelijk

“Water en bos” nu:

2004-2005 Mogelijkheden voor de realisatie van multifunctioneel nat bos:

- 1. Landelijke kansenkaart voor de 4 hoofdtypen nat bos**
- 2. Overstromingsproef in het Harderbos (nat bos op klei)**
- 3. Onderzoek in Lankheet (nat bos op zand)**

“Water en bos” nu:

2004-2005 Mogelijkheden voor de realisatie van multifunctioneel nat bos:

- 1. Landelijke kansenkaart voor de 4 hoofdtypen nat bos**
2. Overstromingsproef in het Harderbos (nat bos op klei)
3. Onderzoek in Lankheet (nat bos op zand)

“Water en bos” tot nu toe: kansenkaart

Landelijke kansenkaart voor de 4 hoofdtypen nat bos

Binnen gebieden die bijdrage kunnen leveren aan waterbeheer:

Vasthouden

Bergen

conserveren grondwater

beekherstel (hermeanderen)

Waterretentie grote rivieren



Essen-elzenbos

Elzenbroekbos



Hardhout ooibos

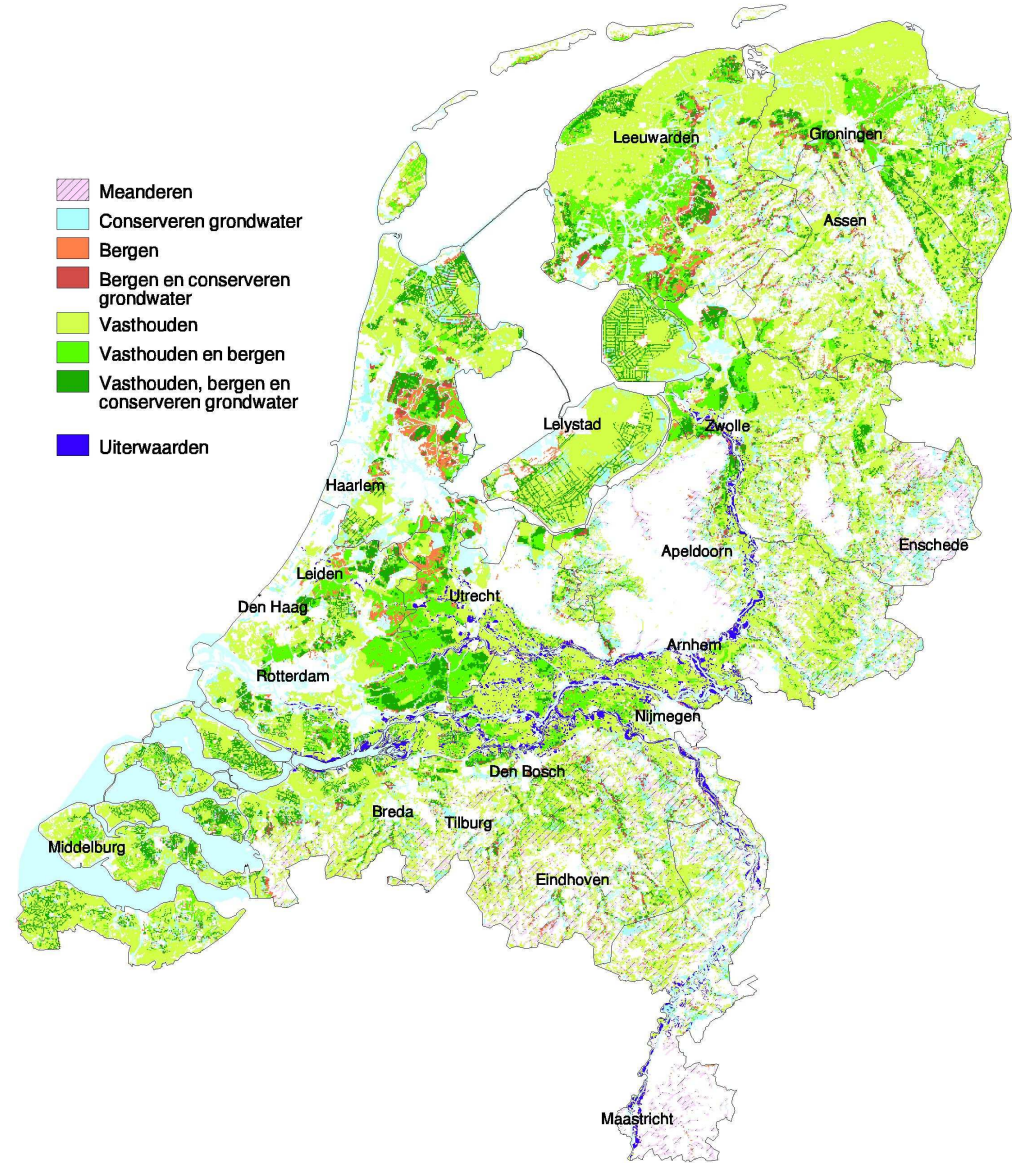
Zachthout ooibos

Resultaten

Vasthouden
Bergen
conserveren grondwater
beekherstel (hermeanderen)

Waterretentie grote rivieren

Kaart 1b. Kansen voor waterbeheer
gebieden die geschikt zijn voor maatregelen gericht op veiligheid en bescherming tegen wateroverlast op basis van uitkomsten van de SGR2-studie (zoekgebied voor de kanskaarten voor elzenbroekbos en essen-elzenbos)



K1b_SGR_Web

Resultaten



Zachthoutoibos



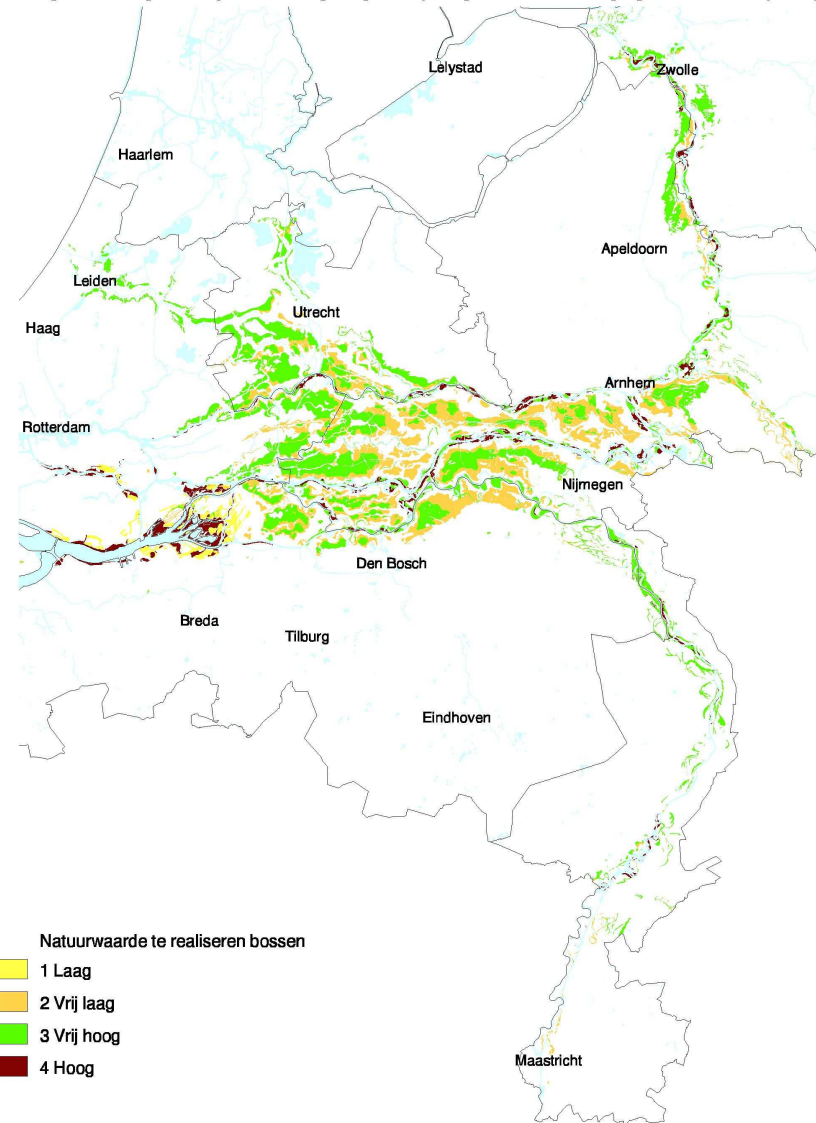
Resultaten

Kansenkaart waterbeheer & natuurwaarde

Zachthoutoibos

Kansenkaart alle
subtypes samen

Kaart 2a. Kansen voor zachthoutoibos
binnen gebieden die geschikt zijn voor maatregelen gericht op veiligheid en bescherming tegen wateroverlast (landelijk beeld)



Resultaten

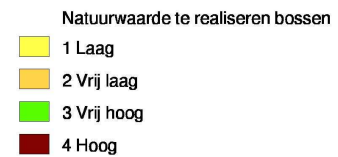
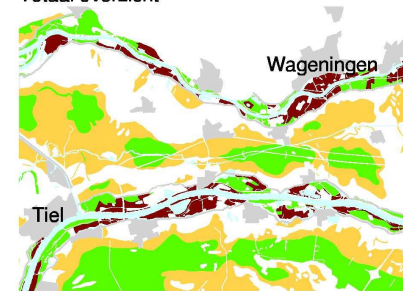
Kansenkaart waterbeheer & natuurwaarde

Zachthoutoibos

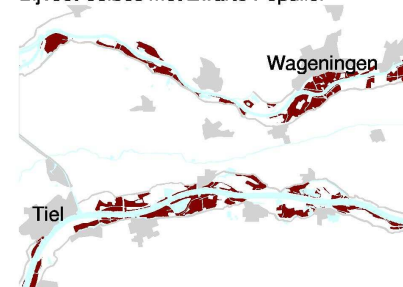
Kansenkaarten per
subtype

Kaart 2b. Kansen voor zachthoutoibos
binnen gebieden die geschikt zijn voor maatregelen gericht op veiligheid en bescherming tegen wateroverlast (deelgebied)

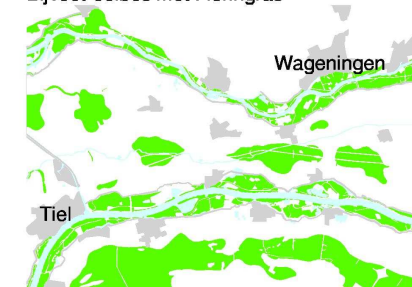
Totaal overzicht



Bijvoet-oibos met Zwarte Populier



Bijvoet-oibos met Fioringras



Lissen-oibos met Watermunt



Lissen-oibos met brandnetel



Lissen-oibos met Fioringras



Brandnetel-oibos met rivierdynamiek



108_18999_21

Resultaten



Hardhoutoibos



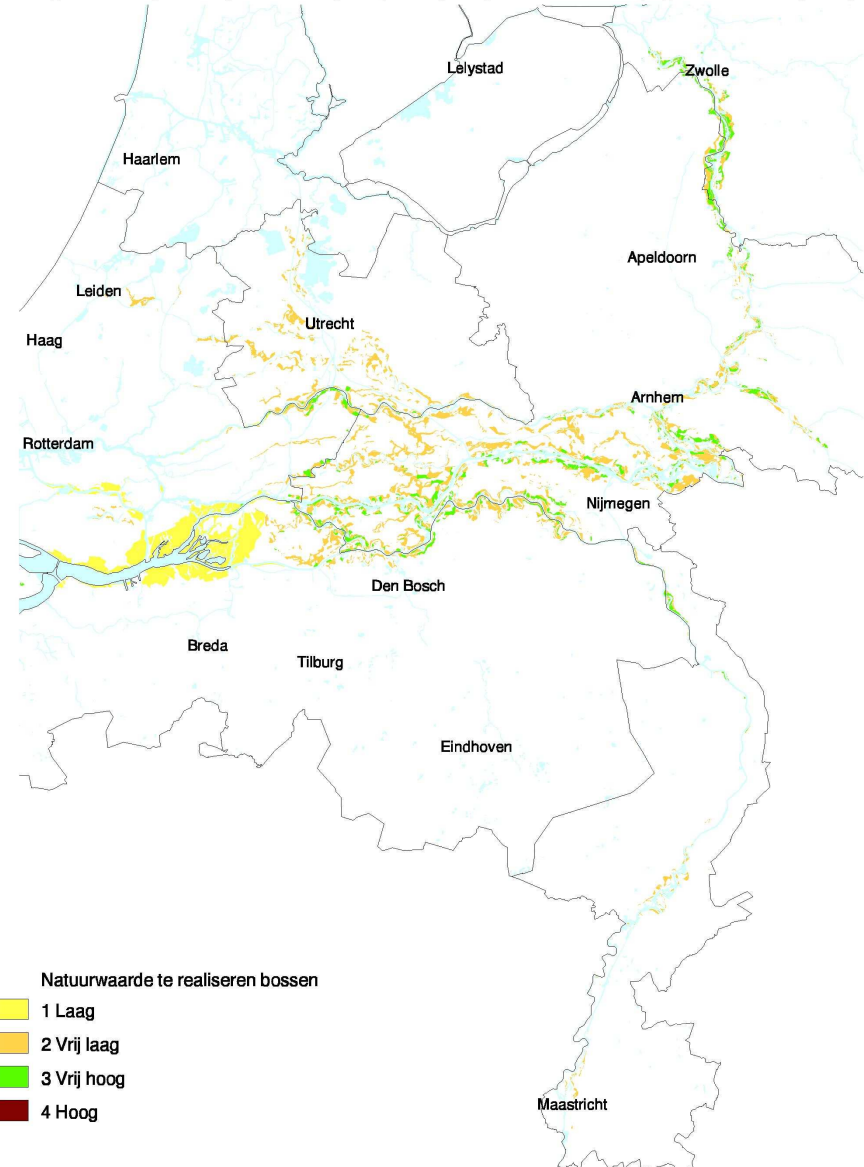
Resultaten

Kansenkaart waterbeheer & natuurwaarde

Hardhoutooibos

Kansenkaart alle
subtypes samen

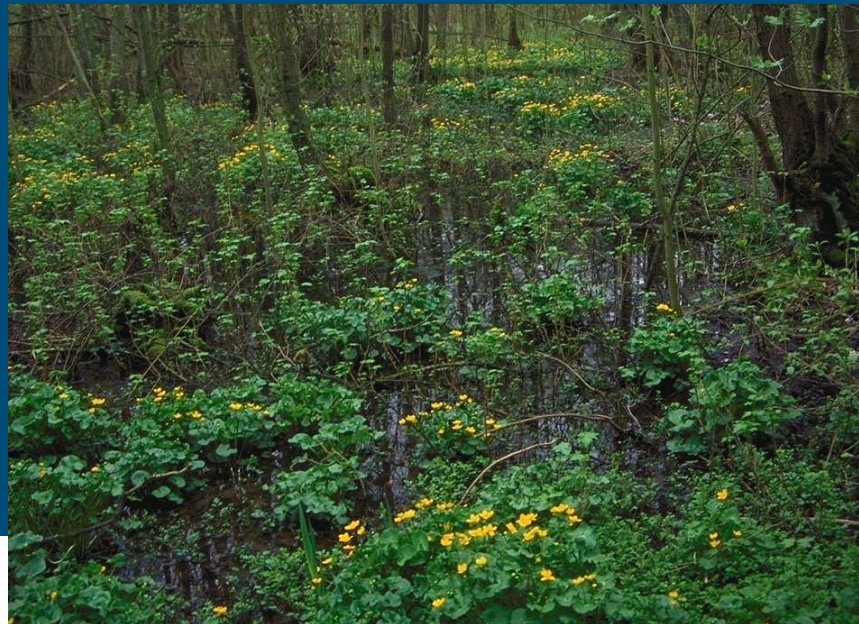
Kaart 3a. Kansen voor hardhoutooibos
binnen gebieden die geschikt zijn voor maatregelen gericht op veiligheid en bescherming tegen wateroverlast (landelijk beeld)



Resultaten



Elzenbroekbos



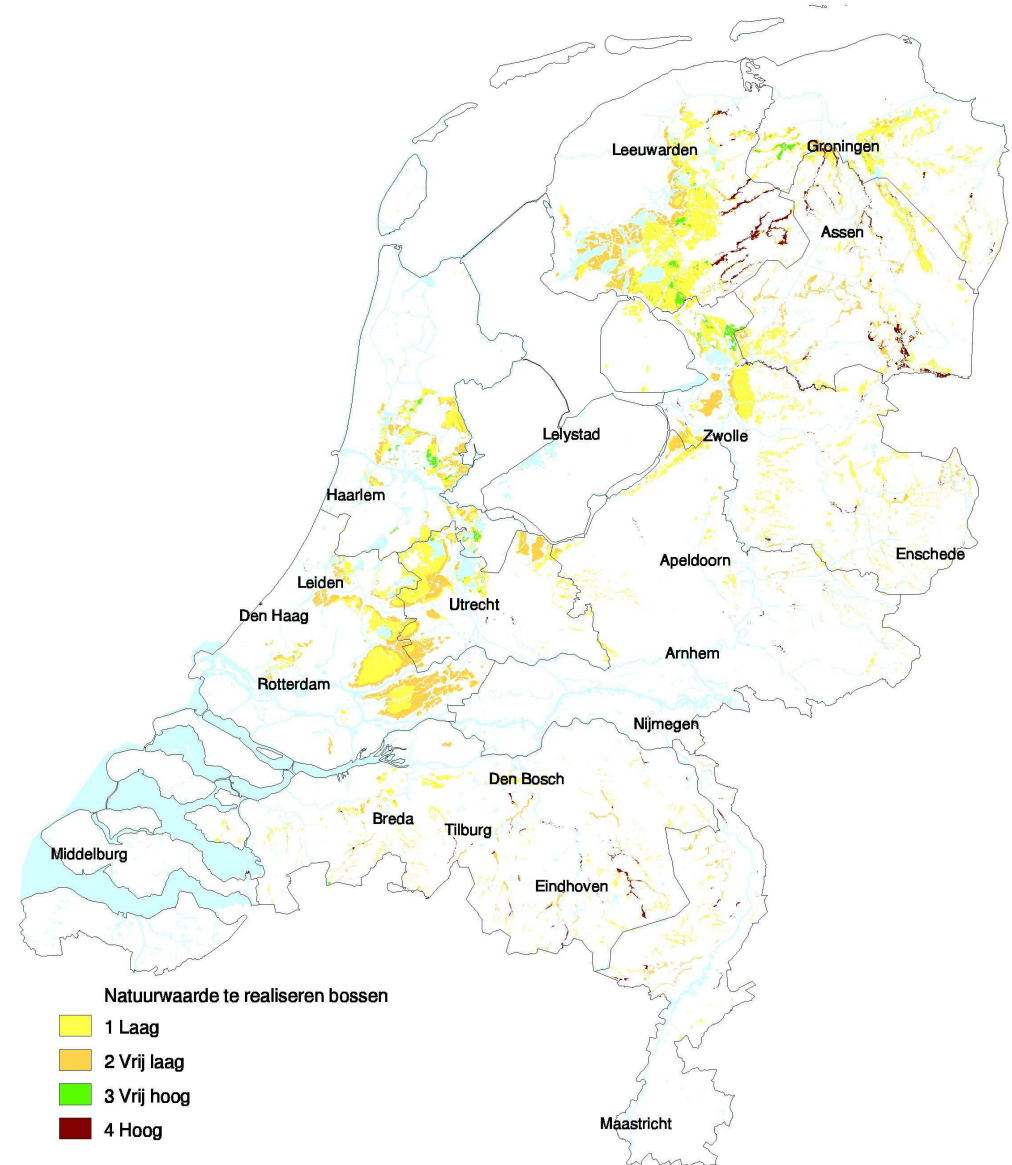
Resultaten

Kansenkaart waterbeheer & natuurwaarde

Elzenbroekbos

Kansenkaart alle
subtypes samen

Kaart 4a. Kansen voor elzenbroekbos
binnen gebieden die geschikt zijn voor maatregelen gericht op veiligheid en bescherming tegen wateroverlast (landelijk beeld)



Resultaten



Essen-elzenbos



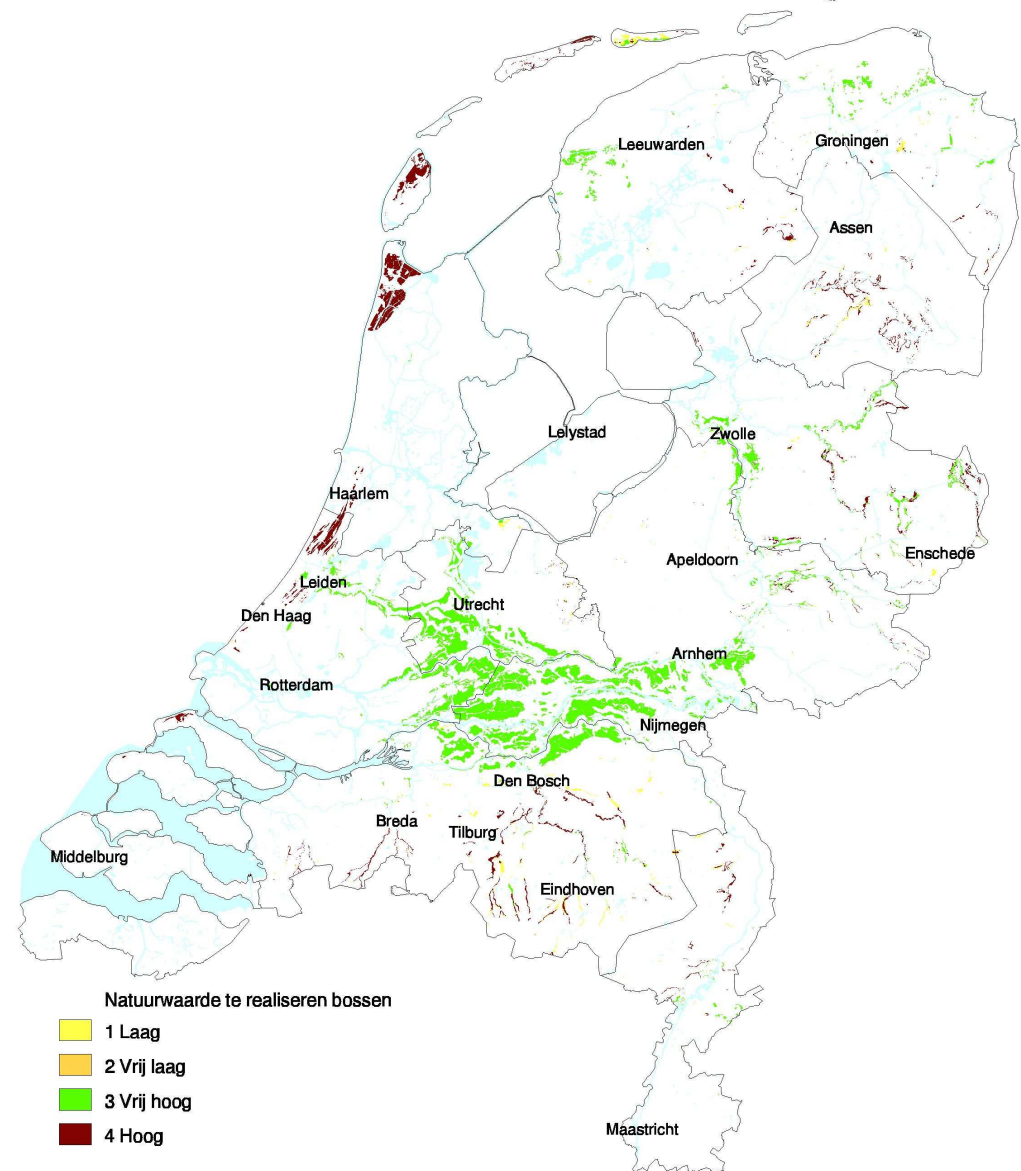
Resultaten

Kansenkaart waterbeheer & natuurwaarde

Essen-elzenbos

Kansenkaart alle
subtypes samen

Kaart 5a. Kansen voor essen-elzenbos
binnen gebieden die geschikt zijn voor maatregelen gericht op veiligheid en bescherming tegen wateroverlast (landelijk beeld)

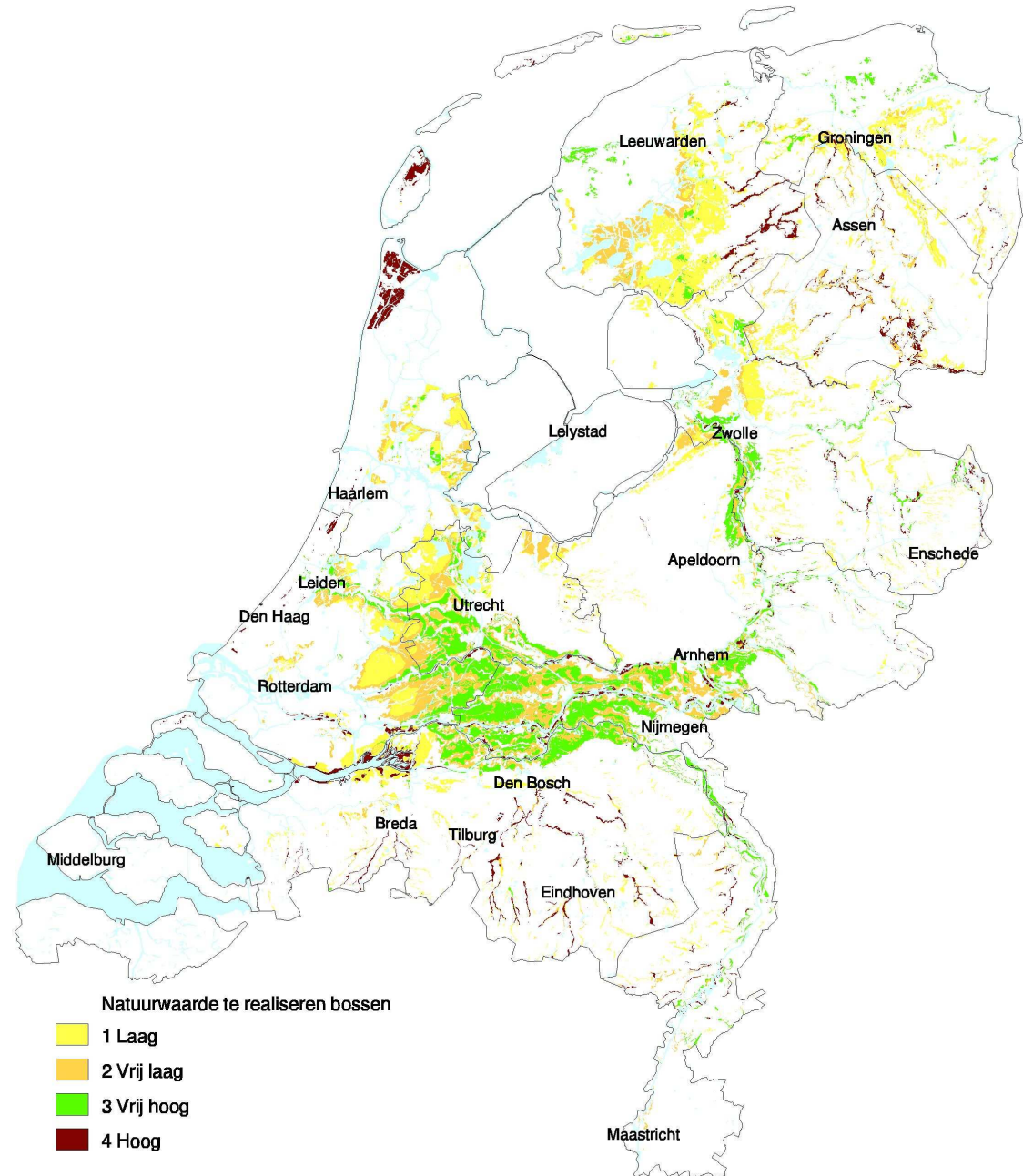


Resultaten

Kansenkaart waterbeheer & natuurwaarde

Alle bostypen
samen

Kaart 6. Kansen voor natte bossen
binnen gebieden die geschikt zijn voor maatregelen gericht op veiligheid en bescherming tegen wateroverlast (landelijk beeld)

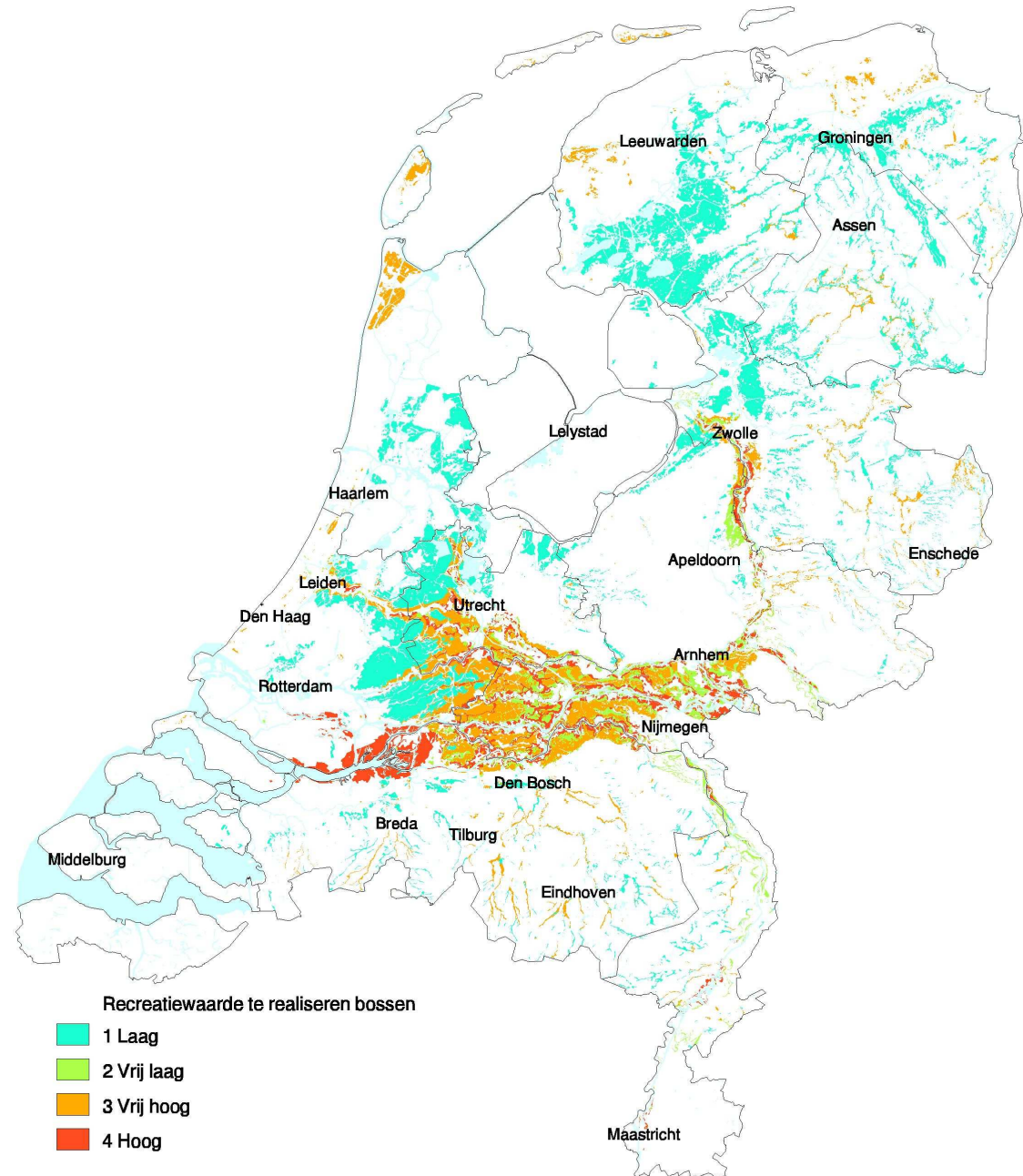


Resultaten

**Betekenis
Natte bossen
voor recreatie**

**Alle bostypen
samen**

Kaart 7. Betekenis van de natte bossen voor de recreatie binnen gebieden die geschikt zijn voor maatregelen gericht op veiligheid en bescherming tegen wateroverlast (landelijk beeld)

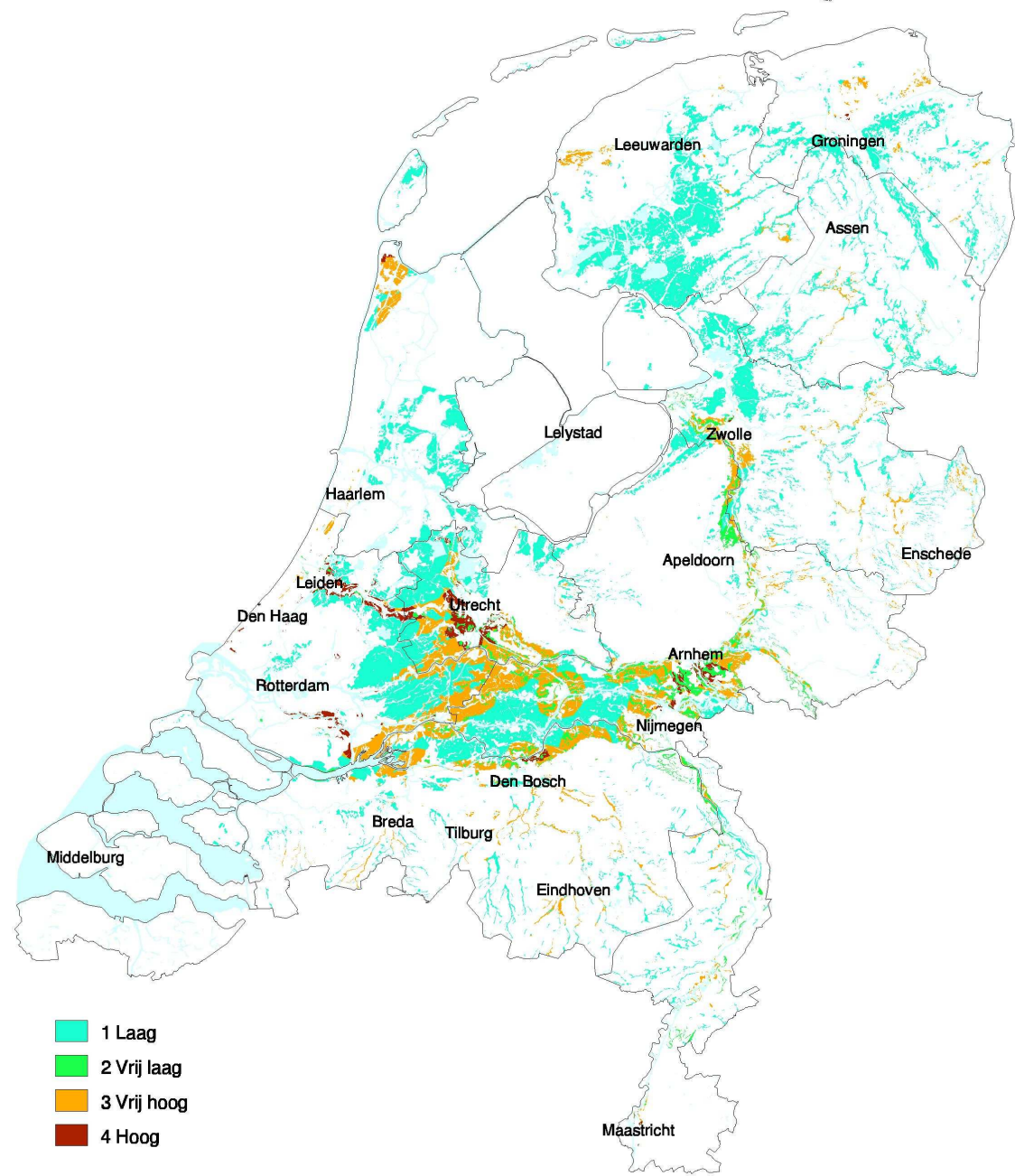


Resultaten

**Kansenkaart
natuurwaarde +
recreatiebehoefte**

**Alle bostypen
samen**

Kaart 9. Kansen voor recreatie in natte bossen binnen gebieden die geschikt zijn voor maatregelen gericht op veiligheid en bescherming tegen wateroverlast (landelijk beeld)

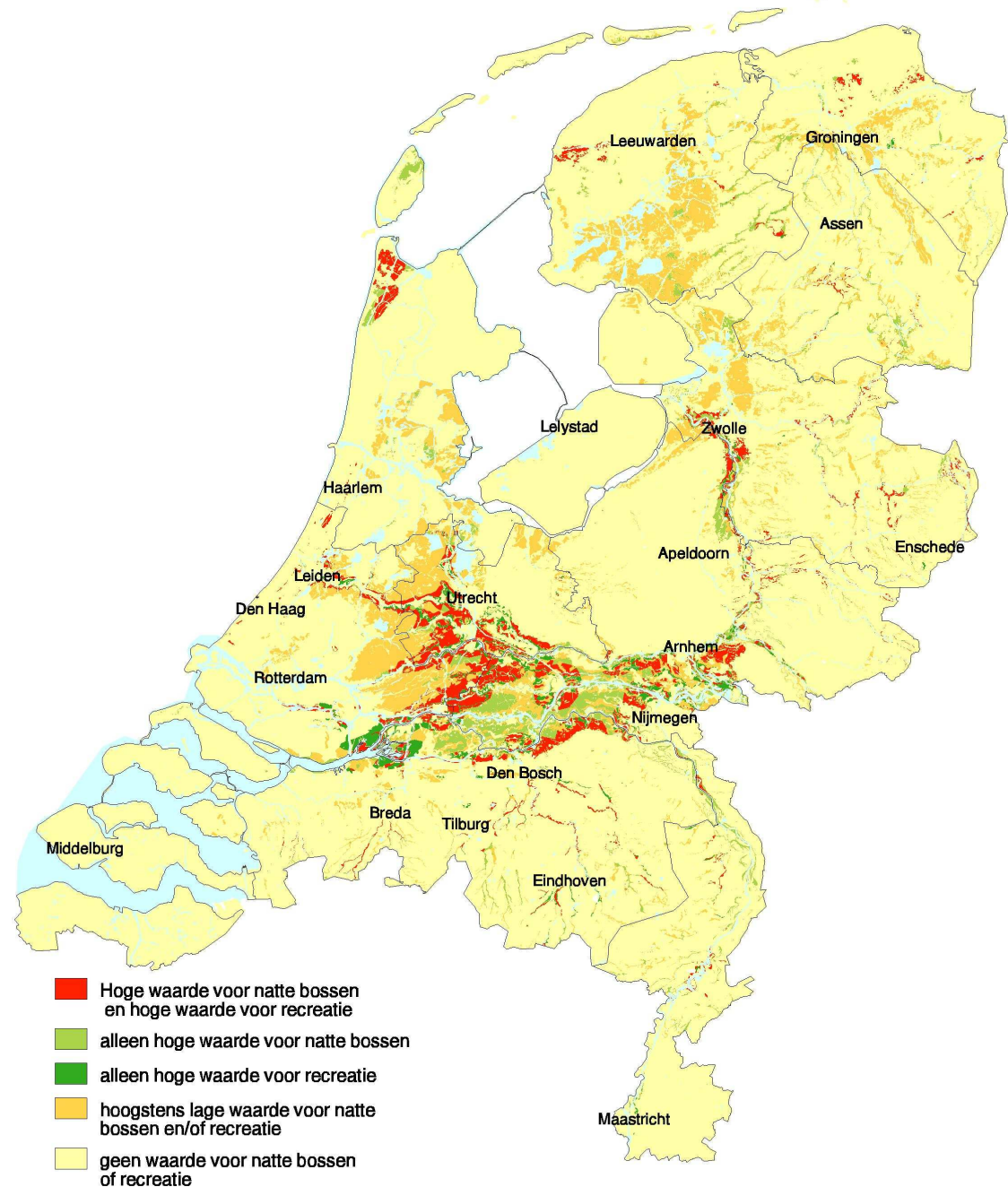


Resultaten

Kansenkaart Waterbeheer, Natuurwaarde & Recreatie

Alle bostypen
samen

Kaart 10. Kansen voor functiecombinatie: natte bossen en recreatie binnen gebieden die geschikt zijn voor maatregelen gericht op veiligheid en bescherming tegen wateroverlast (landelijk beeld)



Verdere plannen

Inzoomen op regionale / locale plekken

2 waterschappen

3 locaties geselecteerd; waterbergin en natuurdoelstelling

Uit gesprek met waterschappen bleek:

- Onbekendheid / ongewoonheid van bos in retentiegebied in de planvorming → onbemind?
- Invulling nat bos lijkt heel aantrekkelijk vanuit perspectief beheerskosten..

Verdere plannen

Volgende activiteit:

Workshops waarin we voor geselecteerde gebieden kosten en baten van invulling met nat bos en “gewone” invulling op een rij zetten

Verdere plannen

Aspecten waar we naar kijken zijn:

- Bijdrage aan **wateropgave** voor waterschap
- **Financiële** aspecten:
(onderhoud, houtproductie, mogelijkheden voor biobrandstof, subsidie CO₂ vastleggen, opbrengsten uit recreatie)
- **Natuurwaarde** (korte, middellange en lange termijn; biodiversiteit, bijzonderheid van het bos)
- **Belevingswaarde** (mogelijkheden en waarde voor recreatie)

Resultaten: presenteren we in een folder

**“Nat bos is onbekend
en daardoor onbemind”**

Feed back gevraagd

Gaan we naar in de workshops
naar de juiste aspecten kijken van nat bos
of vergeten we iets?