

# FSC-boscertificering in Vlaanderen: stand van zaken

Als vervolg op een eerder verschenen artikel in Bosrevue 25 (Audenaert, 2008) wordt een stand van zaken weergegeven aangaande FSC-boscertificering in Vlaanderen. Via het FSC-groepscertificaat van het Agentschap voor Natuur en Bos (ANB) telt Vlaanderen actueel 18.646 ha FSC-gecertificeerd bos. Dit is goed voor een FSC-index van bijna 11%. Afgelopen jaar 2012 werd in totaal 101.611 m<sup>3</sup> FSC-gelabeld hout uit de Vlaamse bossen aangeboden.

## Duurzaam bosbeheer

Volgens de Natuurindicatoren 2012 (Demolder & Peymen, 2012) worden steeds meer uitgebreide bosbeheerplannen opgemaakt, waardoor de kansen op een geleidelijke verbetering van de boskwaliteit groter worden. Uitgebreide bosbeheerplannen moeten de criteria duurzaam bosbeheer (BVR 27/07/2003), gebaseerd op de internationale FSC-principes (Forest Stewardship Council), realiseren. Boseigenaars kunnen voor bossen met uitgebreid bosbeheerplan een FSC-certificaat halen. Boscertificering beoogt meer aandacht voor natuurwaarden en het cultuurhistorische en archeologische erfgoed. Verder leidt certificering tot een toename van de zorg bij bosexploitatie, een betere communicatie met recreanten en omwonenden en een kwaliteitsverbetering in de bedrijfsvoering met aandacht voor arbeidsomstandigheden en planningsinstrumenten (Van Hensbergen et al, 2010).

In haar Bosbarometer 2012 geeft BOS+ aan dat een toegenomen aandacht voor duurzaam, multifunctioneel bosbeheer in Vlaanderen leidt tot onder andere een stijgende oppervlakte FSC-gecertificeerde Vlaamse bossen en bijgevolg een stijgend aanbod inlands FSC-gelabeld hout (BOS+, 2012). Bij deze indicatoren horen in de jaarlijkse Bosbarometers stevast smileys.

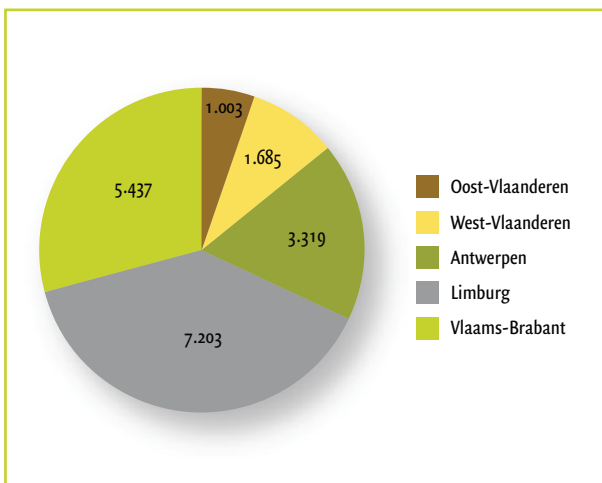
TIM AUDENAERT, Inverde – Agentschap voor Natuur en Bos



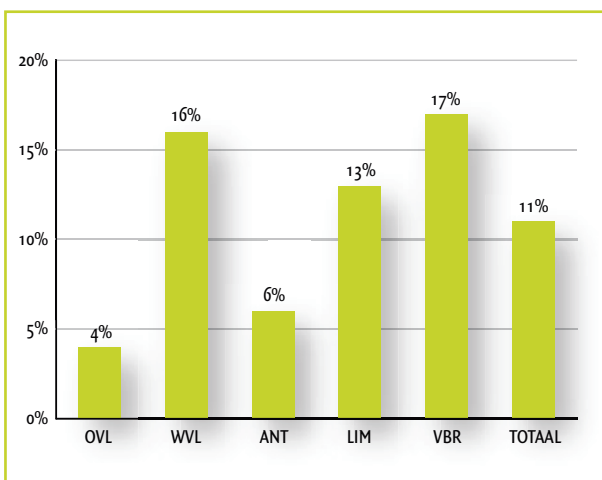
## Vlaams FSC-bos

De toename in oppervlakte FSC-gecertificeerd bos wordt weerspiegeld in de jaarlijkse cijfers van het FSC-groeps-certificaat van het ANB. De FSC-groep telt 63 leden: 25 private en 38 openbare boseigenaars. De openbare FSC-gecertificeerde bossen zijn goed voor 18.440 ha of 99% van het Vlaamse FSC-bosareaal.

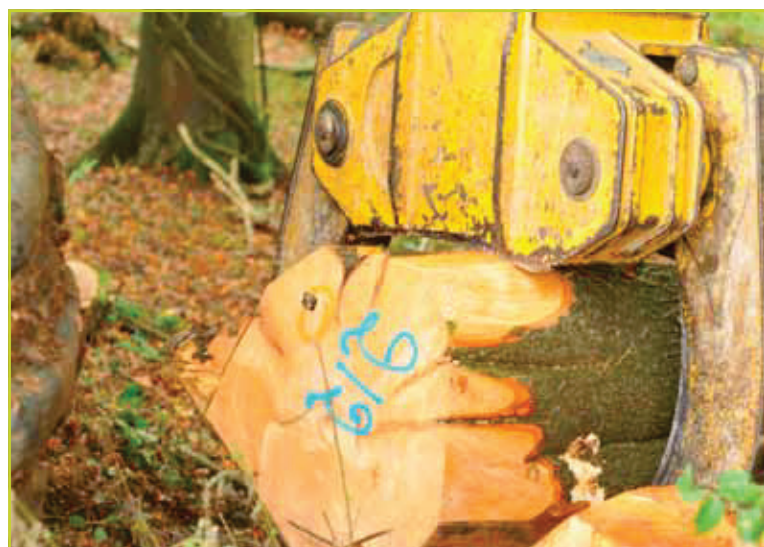
Begin 2013 telt Vlaanderen 18.646 ha FSC-bos. In absolute oppervlakte blijft Limburg de onbetwiste koploper met een FSC-bosoppervlakte van 7.203 ha, gevolgd door Vlaams-Brabant (5.437 ha) en Antwerpen (3.319 ha) (Figuur 1). De 'FSC-index', de oppervlakte FSC-bos t.o.v. het totale bosareaal (Boswijzer 2010), blijft het hoogst in Vlaams-Brabant (17%). West-Vlaanderen is in 2012 opgeklommen naar de op één na hoogste FSC-index (16%) en laat hierbij Limburg (13%), Antwerpen (6%) en ten slotte Oost-Vlaanderen (4%) achter zich. De FSC-index in heel Vlaanderen bedraagt 11% (Figuur 2).



Figuur 1: Oppervlakte FSC-gecertificeerd bos in Vlaanderen per provincie (in hectare).



Figuur 2: FSC-index, % FSC-bos t.o.v. de totale bosoppervlakte, per provincie en voor Vlaanderen (totaal).



Exploitatie met een rupskraan op piste in het FSC-gecertificeerde Brakelbos (Brakel).  
© Mieke D'hondt (Agentschap voor Natuur en Bos)

### Aanbod inlands FSC-gelabeld hout

In 2012 werd 101.611 m<sup>3</sup> FSC-gelabeld hout uit de Vlaamse FSC-bossen verkocht (Figuur 3). Circa de helft van het FSC-hout is afkomstig uit Limburgse bossen. Bijna 70% is naaldhout en Corsicaanse den is veruit de belangrijkste soort, wellicht een weerspiegeling van het omvormingsbeleid in voornamelijk Limburg en Antwerpen. Figuur 4 geeft aan dat in 2012 bijna 80% in van het totale gekapte FSC- volume wordt geleverd door drie boomsoorten: Corsicaanse den, grove den en beuk.

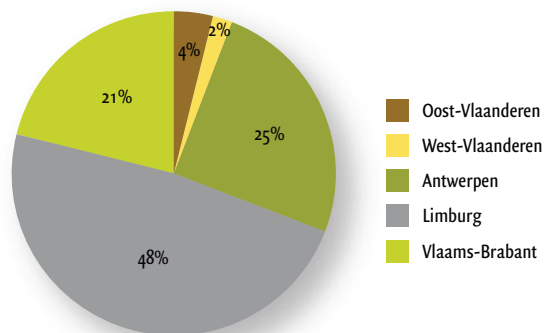
### Uitgelicht ANB

De grootste bosbeheerder in de FSC-groep is het Agentschap voor Natuur en Bos. Eind 2012 had ANB 11.849 ha FSC-gecertificeerd bos in eigendom/beheer. In het kalenderjaar 2012 werd uit ANB-domeinbossen 59.326 m<sup>3</sup> FSC-hout verkocht, goed voor 51% van het totale volume verkocht hout uit ANB-bossen.

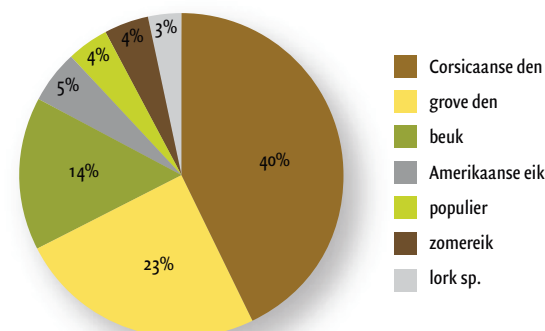
In de verkoopcijfers van 2011 valt op dat ongeveer de helft van het volume FSC-hout uit ANB-bossen wordt aangekocht door FSC-gecertificeerde bedrijven, met als gevolg dat momenteel de FSC-claim nog vervalt bij de (andere) helft van het verkochte FSC-hout van ANB. Van die helft blijkt bovendien -na een korte bevraging door ANB aan haar FSC-gecertificeerde houtkopers- ook slechts een beperkt deel (tot maximum de helft) zijn verdere weg in de FSC-keten te vinden. Bijgevolg komt actueel dus slechts maximaal 25% (het werkelijk aandeel ligt wellicht nog lager) van het door ANB aangeboden FSC-gelabeld hout effectief terecht in de FSC-keten. Dit vraagt verder onderzoek.

### Referenties

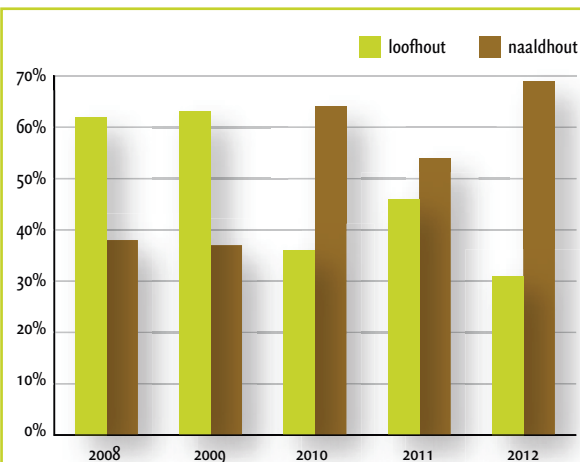
[www.bosplus.be](http://www.bosplus.be)



Figuur 3: Verdeling (%) van de 101.611 m<sup>3</sup> verkocht FSC-gelabeld hout in 2012 over de provincies.



Figuur 4: Aandeel (%) van de verschillende boomsoorten in de totale hoeveelheid verkocht FSC-hout in 2012 (101.611 m<sup>3</sup>).



Figuur 5: Aandeel loofhout en naaldhout in de totale hoeveelheid verkocht FSC-gelabeld hout in de periode 2008-2012.