

Stijgende trend voor eiwit

- De huidige voederwaardeprijzen zijn berekend door Wageningen Universiteit (WUR) op 13 februari 2018. De waarde van 1000 vem (kvem-prijs) is stabiel met 16,7 eurocent. De toeslag voor eiwit (dve) stijgt zeer fors naar 67,1 eurocent. Deze stijging is terug te voeren op de fors gestegen prijzen van zowel sojaschroot als raap(koolzaad)schroot.
- In de onderstaande tabel met de voederwaardeprijzen staan verschillende producten opgesomd met bijhorende voederwaarden. De voederwaarde van het product wordt berekend aan de hand van de cijfers die WUR publiceert. Er wordt daarbij een vergelijking gemaakt tussen de marktwaarde en de voederwaarde. Belangrijk om weten is dat men enkel producten mag vergelijken die vergelijkbaar zijn, vergelijk dus geen appels met peren. Evalueer ook eerst welke producten in het rantsoen passen en kies binnen deze producten de goedkoopste optie.
- De opwaartse trend waarvan vorige editie sprake was, heeft zich doorgetrokken. Vooral eiwitrijke grondstoffen laten een fors stijgende trend zien. Sojaschroot en koolzaadschroot zitten nu op ongeveer 125 procent van de voederwaardeprijs. Dit is fors boven de 100 procent. De reden hiervoor is dat de voederwaardeprijzen half februari berekend zijn. In de tussentijd zijn de soja- en raapprijzen flink verder gestegen.
- Bierbostel laat een stabiele tot licht dalende prijs zien, het blijft duur voer, maar ten opzichte van soja wordt het interessanter. Vooral ddg en maisgluten blijken waardevolle eiwitvervangers.
- Ook de energierijke grondstoffen stijgen. De zetmeelrijke producten blijven onder 100 procent gewaardeerd. Lijnzaadschilfers worden ook stilaan interessanter.

In de vorige editie van VeeteeltVlees is er een fout geslopen in de tabel met de energie- en eiwitprijzen voer. Dit waren de prijzen van een maand eerder. De tabel met de voederwaardeprijzen was wel correct.

ENERGIE- EN EIWITPRIJZEN VOER

in eurocenten, excl. btw
(bron: Wageningen Livestock Research)

		maart 2018	m/m	y/y
fokvee	kvem	16,70	=	=
	kg dve	67,10	↓	=
mestvee	kvevi	14,60	↑	=
	kg dve	68,60	↓	↓
Brent-olie		63,83	=	↑

m/m = vergelijking t.o.v. vorige maand

y/y = vergelijking t.o.v. dezelfde maand vorig jaar

Zoek, vervang en bespaar

Voederwaardeprijzen geven de verhouding weer van de voederwaarde van mengvoer, grondstoffen en bijproducten in relatie tot de marktprijs. Bij een voederwaardeprijs onder de 100 procent is het voedermiddel prijs-technisch interessant.

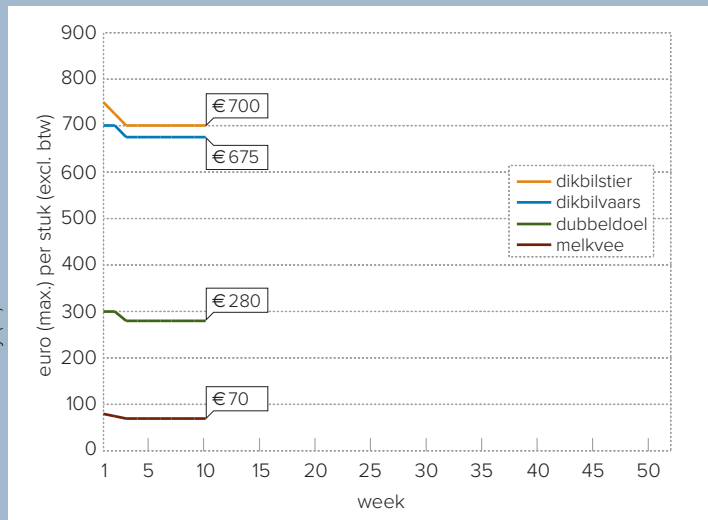
VOEDERWAARDEPRIJZEN

(bron: Liba)

maart 2018		% ds	vem g/kg ds	re g/kg ds	dve g/kg ds	vevi g/kg ds	bewaringsverlies (%)	marktprijs (€/ton)	voederwaardeprijs (€/ton) vevi	markt-prijs t.o.v. voederwaardeprijs (%)	m/m	y/y
ruwvoer	maiskuil	34	940	74	52	975	4	0,0	58,7			
	graskuil	45	888	173	67	908	4	0,0	76,9			
structuur	luzerne	89	694	185	75	666	0	265,0	129,4	205	↑	↑
	gerstestro	89	509	49	2	438	0	115,0	61,0	188	↑	↑
grondstoffen energie	graszaadstro	89	583	70	21	529	0	130,0	83,2	156	↑	↑
	ccm	58	1.182	97	79	1.290	4	136,5	135,7	101	↑	↑
	tarwe	87	1.180	128	113	1.307	0	204,0	231,2	88	↑	↑
	gerst	87	1.122	120	115	1.291	0	205,0	230,1	89	↑	↑
	maismeel	87	1.265	94	117	1.414	0	210,0	247,6	85	↑	↑
	citruspulp	87	1.067	69	89	1.214	0	—	206,9	—	—	—
	droge bietenpulp	87	1.038	97	103	1.172	0	209,0	208,2	100	↑	↑
	lijnzaadschilfers	87	1.129	344	161	1.235	0	325,0	245,4	132	↓	↓
	palmpitschilfers	87	968	158	102	1.177	0	157,0	208,4	75	↓	↑
	sojaschroot 44/7	87	1.153	482	251	1.249	0	370,0	292,0	127	↑	↑
grondstoffen eiwit	raapzaadschroot	87	942	400	158	1.008	0	257,0	213,5	120	↑	↑
	ddg-tarwe	87	1.071	324	202	1.146	0	221,0	253,9	87	↑	↑
natte bijproducten	aardappelstoomschillen	14	1.099	132	119	1.206	5	17,3	33,7	51	=	↓
	aardappelsnippers	22	1.129	84	84	1.248	5	47,0	50,2	94	=	↑
	bierbostel	27	943	249	138	949	5	62,1	57,7	108	↓	↓
	maisgluten	41	1.035	197	96	1.122	5	63,0	88,7	71	↑	↓
mengvoer	fokvee standaard (15% re)	87	1.056	235	157	1.150	0	219,0	232,1	94	↓	↑
	fokvee eiwitrijk (20% re)	87	1.056	200	124	1.150	0	247,0	215,7	115	↓	↑
	afmest groeibrok	87	1.056	200	124	1.150	0	250,0	215,7	116	↓	↑
	afmest finish	87	1.056	200	124	1.150	0	260,0	215,7	121	↓	↑

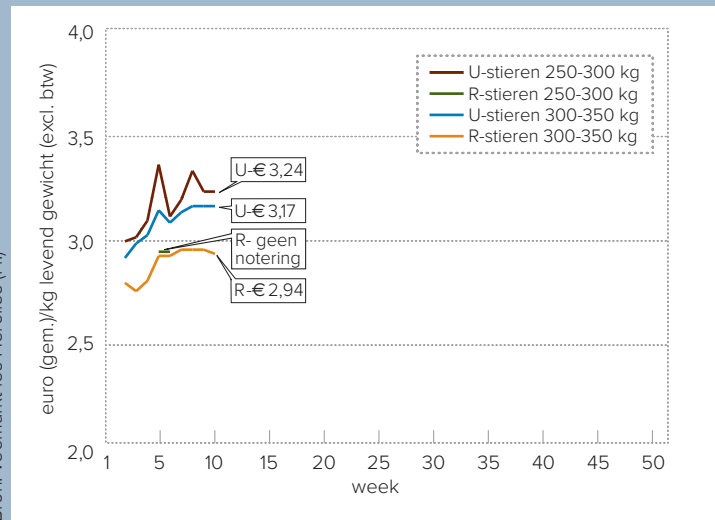
NUCHTERE KALVEREN

Bron: veemarkt Ciney (B.)



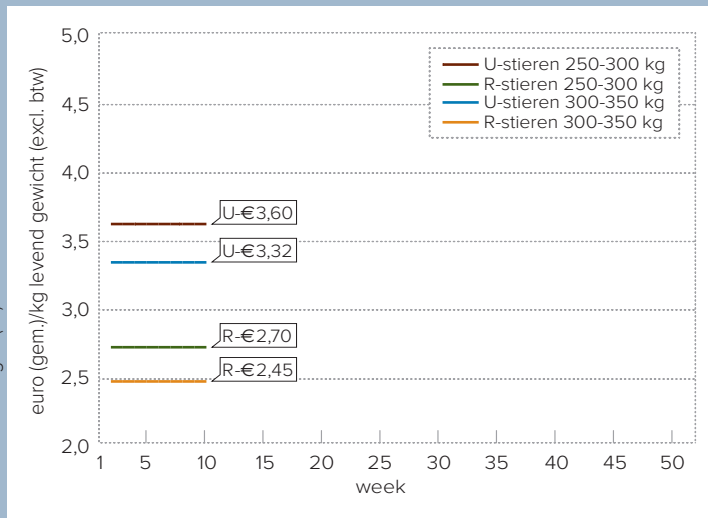
BROUTARDS LIMOUSIN

Bron: veemarkt les Herolles (Fr.)



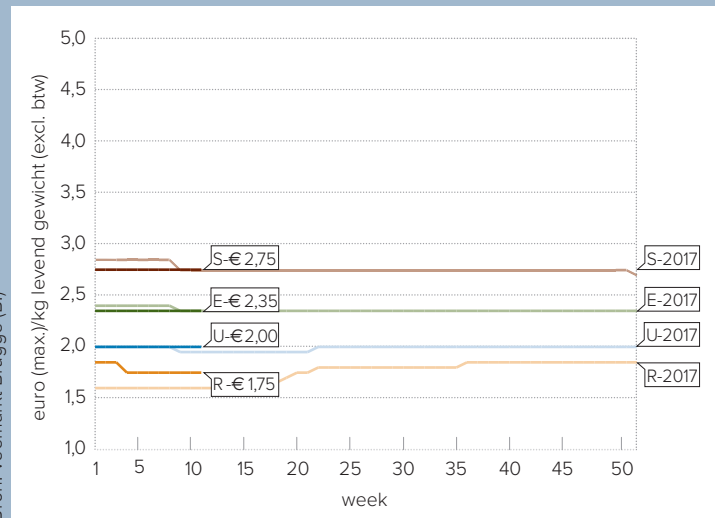
BROUTARDS BLONDE D'AQUITAINE

Bron: veemarkt Agen (Fr.)



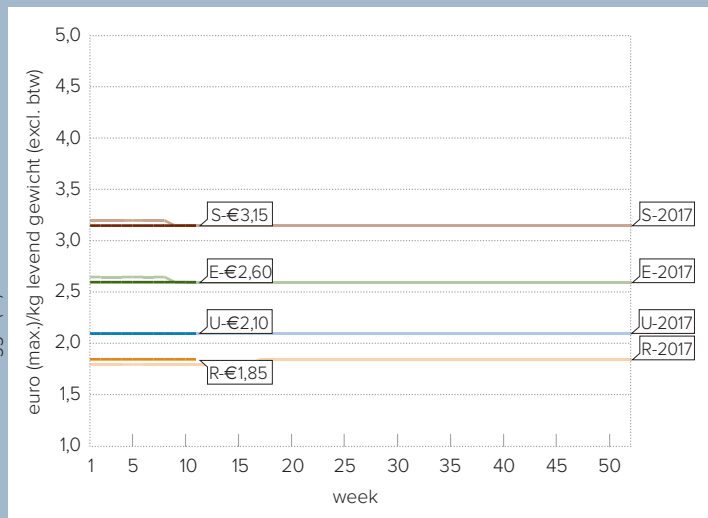
KOEIEN BELGISCH WITBLAUW

Bron: veemarkt Brugge (B.)



STIEREN BELGISCH WITBLAUW

Bron: veemarkt Brugge (B.)



S2-PRIJSINDEX

Bron: FOD Economie (B.)

