

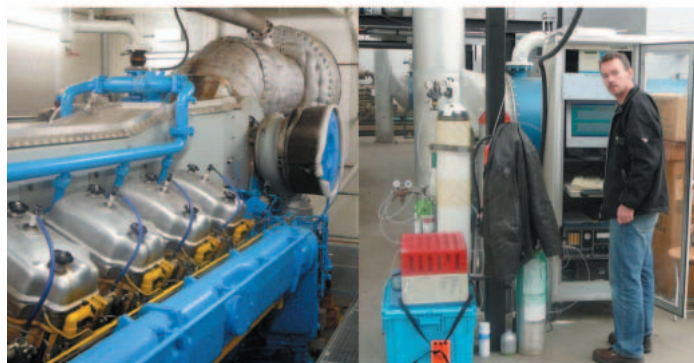


Methaan emissies

Tom Dueck, Frank Kempkes, Chris van Dijk & Ton van der Zalm

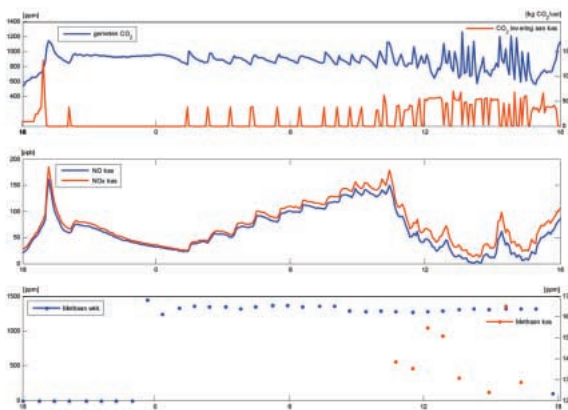
Emissies en gewasschade in de kas

Bij het doseren van rookgassen uit de WKK, komt naast CO₂ ook methaan, NO_x en etheen vrij. Methaan is een sterk broeikas gas en NO_x en etheen spelen een rol bij gewasschade. Uit praktijkwaarnemingen zijn voorbeelden van gewasschade bekend zoals het afvallen van bloemen of vruchten door etheen bij tomaat, komkommer en paprika.



WKK-installatie en apparatuur om rookgassen te meten.

Uit metingen is gebleken dat NO_x concentraties hoog kunnen oplopen met mogelijk nadelige gevolgen voor het gewas. Het verloop van de NO_x concentraties (mogelijk ook van etheen) loopt vaak niet parallel met het verloop van de CO₂ concentratie (zie figuur). Op grond hiervan is het niet aan te bevelen de CO₂ concentratie in de kas als maatstaf te nemen voor het inschatten van risicovolle concentraties aan rookgassen (NO_x en etheen) in de kas.



Verloop van methaan, NO_x en CO₂ concentraties in de kas.

Kunnen planten de broeikasgas methaan emitteren?

Een opzienbarende publicatie vorige jaar heeft onderzoekers van WUR Glastuinbouw en PRI ertoe gebracht de proef op de som te nemen en te onderzoeken of planten wel of niet in staat zijn methaan (broeikasgas) te produceren en emitteren. Het is hen op een overtuigende wijze gelukt aan te tonen dat planten dat niet kunnen. Ook deze publicatie heeft Wageningen UR op de kaart gezet in binnen- en buitenland.

Planten produceren geen methaangas

Nederlandse wetenschappers ontzenuwen dat levende planten veel methaan produceren

apr 2007

“Volgens hoofdauteur Tom Dueck van Plant Research International in Wageningen is er geen enkele experimentele aanwijzing dat planten daadwerkelijk methaan uitstoten. ‘Wat ook een geruststelling is, want tot nog toe wist niemand hoe een levende groene plant methaan moest produceren.’

de Volkskrant

Planten stoten toch geen methaan uit

Planten stoten geen methaan uit

NRC wetenschap

Rotterdam, 3 mei. Het is niet waar dat hogere planten (met stengel en bladeren) methaan uitstoten en bijdragen aan het broeikas effect. Onderzoek waaruit werd geconcludeerd dat bossen slecht waren voor het klimaat klopt niet.