



# kiemkracht

Conceptwijzer

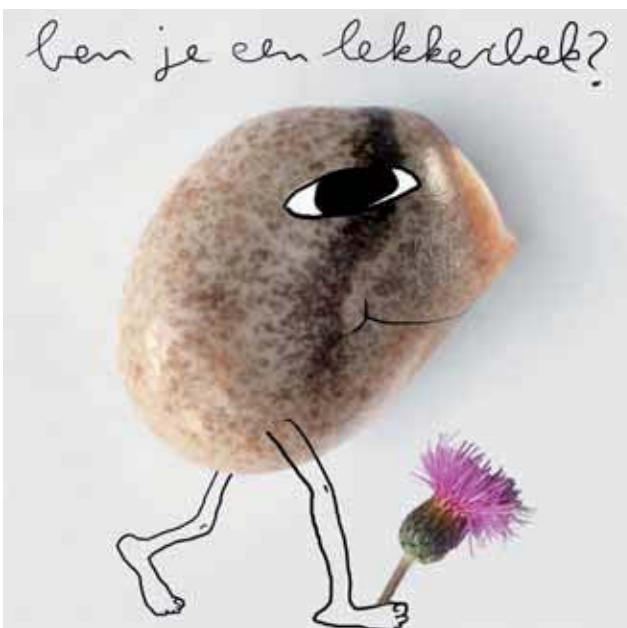
HipHapje: smakelijk uit de Andes



## Wat en wie

Kiemkracht is een alliantie van het Productschap Akkerbouw en InnovatieNetwerk van het Ministerie van Landbouw Natuur en Visserij met het doel grensverleggende innovaties voor de akkerbouw te realiseren. Kiemkracht is een initiatief van de sector, LTO en NAV, en mag namens de sector de innovatieagenda 2030 opstellen. Na drie jaar moeten er minimaal twee grensverleggende beeldbepalende concepten uitgewerkt en uitvoeringsrijp zijn. Het bestuur van Kiemkracht bestaat uit ondernemers uit de sector, het PA en InnovatieNetwerk

Voor meer informatie: prof.dr.ir. Rob van Haren, rob@kiemkracht.com, tel 06-20182110



## Achtergrond

De huidige wereldbevolking van ca 6,8 miljard mensen zal in 2050 zijn gegroeid tot naar verwachting 9 miljard mensen. Om ook in de toekomst iedereen van voedsel te blijven voorzien is het zaak duurzame antwoorden te vinden op de vraag hoe we dit gaan doen. Een voedingspatroon met het accent op plantaardige eiwitten, koolhydraten, vezels en (on)verzadigde oliën is gezond en legt minder druk op natuurlijke hulpbronnen.

Anticiperend op een voedingspatroon waarin het eten van meer plantaardige eiwitten een belangrijke rol speelt wordt door Kiemkracht het voedingsconcept HipHapje ontwikkeld. Het gaat hier om én een voedingsproduct van zuiver plantaardige grondstoffen én de positionering daarvan in de markt. Tarwi, de boon

van de lupine bloem, (*lupinus mutabilis* een lupine soort afkomstig uit dezelfde klimaatzone in de Andes als de aardappel), levert naast gezonde eiwitten ook nog olie. Tarwi kan overal groeien waar de aardappel ook groeit en heeft daarmee de potentie een Europees GMO-vrij alternatief voor soja te zijn.

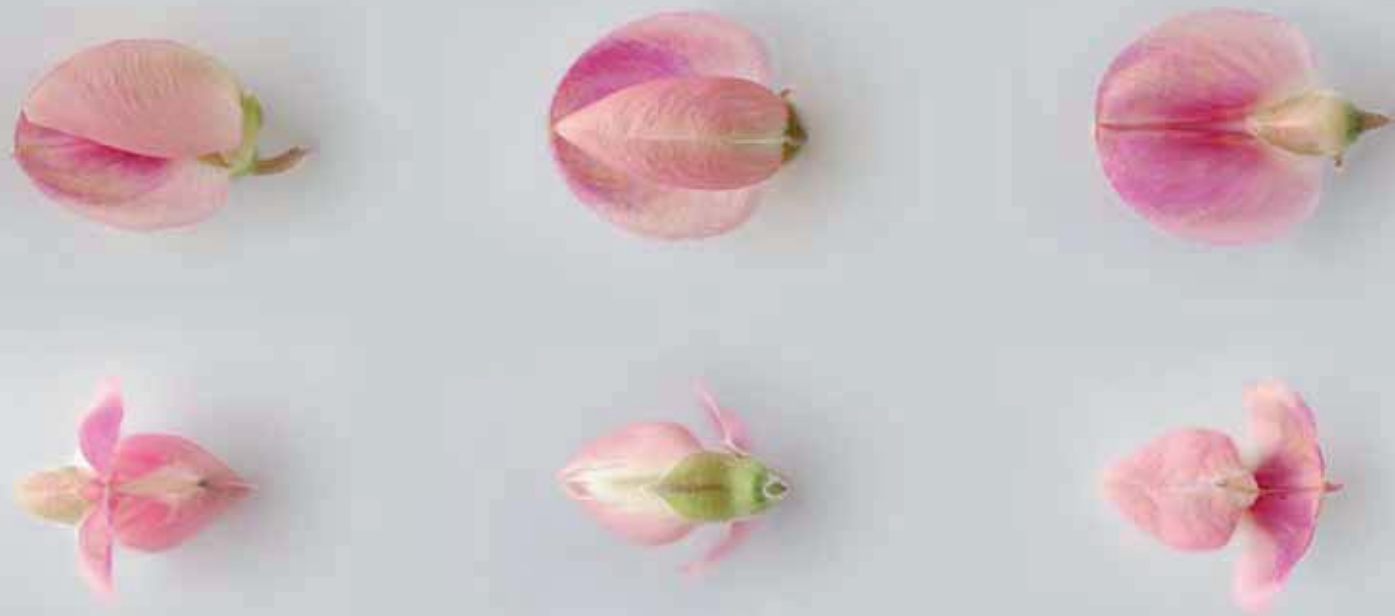
**Colofon**  
kiemkracht  
conceptwijzer

» **Redactie** Rob van Haren  
» **Fotografie** Rozemarijn Lucassen en Rob van Haren  
» **Ontwerp & opmaak** Corps Ontwerpers  
Voor meer informatie » [www.kiemkracht.com](http://www.kiemkracht.com)

Deze conceptwijzer is een uitgave van:  
Kiemkracht, een alliantie van  
InnovatieNetwerk en Productschap Akkerbouw



PRODUCTSCHAP AKKERBOUW



## Iupineteelt in de EU

Ook werken we met HipHapje aan het opzetten van een nieuwe productieketen van plantaardige eiwitten in NW-Europa. gebaseerd op de Lupine uit de Andes. Het gewas Tarwi heeft de potentie een volwaardig alternatief voor soja te zijn vanwege het hoge oliegehalte. Verkennende rendementsberekeningen door het Landbouw Economisch Instituut laten zien

dat de teelt van deze lupinesoort in principe concurrerend is met dat van wintertarwe. Het streven is een substantieel aandeel Lupine teelt in Nederland te realiseren met nieuwe veredelde Lupine rassen die een deel van de soja importen kunnen vervangen.

## Kiemkracht

Met het HipHapje richt Kiemkracht zich in eerste instantie op een doelgroep bij wie vormgeving, beleving en duurzaamheid voorop staan. Van lupine worden mooie, lekkere en vooral gezonde producten gemaakt. Het HipHapje sluit aan bij de wensen van de veeleisende, moderne consument; afwisselend (van "Italiaans" tot "Oosters"), lichtverteerbaar en gemakkelijk te bereiden. Het past in het huidige tijdsgewricht waarin mensen verantwoordelijkheid voor hun eigen gezondheid willen nemen door 'gezond' te eten. Het feit dat de lupineboon zijn herkomst heeft in de Andes heeft, geeft het HipHapje een onderscheidend, exotisch accent. Daarnaast zien de HipHapjes er door de opvallende vormgeving prachtig uit.



Voor de smaak- en receptuurontwikkeling wordt onder meer samengewerkt met topkok Marco Westmaas. De bedoeling is dat de HipHapjes binnenkort via de Vegetarische Slager te krijgen zijn, een nieuwe virtuele en reële winkel voor pure plantaardige producten. Deze conceptwinkel zal ook een ontmoetingsplaats worden voor producenten, koks en consumenten van nieuwe lekkere pure plantaardige producten. [www.devegetarischelager.nl](http://www.devegetarischelager.nl)

