

Kompas voor 2018-2022

Onze richting naar een 'Next Level'

Onze visie: alle tuinbouwondernemers in de wereld hebben toegang tot goed, gezond

De wereld verandert

Bedrijven worden groter en werken steeds internationaler. Productie vindt over de hele wereld plaats. Consumenten willen weten waar producten vandaan komen en hoe ze tot stand kwamen. Grenzen en grenscontroles worden strenger. Fytosanitaire eisen nemen toe. Politieke spanningen komen meer voor.

Het zorgen voor markttoegang op internationale markten is voor het bedrijfsleven van levensbelang. Overheden hebben minder omvang en capaciteit en trekken zich in uitvoering terug. Verantwoordelijkheden komen daardoor meer bij het bedrijfsleven te liggen. Ook waar het gaat om onderzoeken en innovaties.

De tuinbouwsector verandert mee

Wereldwijde handel wordt er dus niet makkelijker op. Landen en klanten in de tuinbouwsector eisen veel. Zij vragen ketentransparantie van producten (tracking en tracing) en een duurzame productie. Ziekten en plagen moeten vaker worden voorkomen. Systemen die continu de kwaliteit van het materiaal bewaken beheersen steeds meer de productierisico's. Zo maakt de sector meer gebruik van hightech meet- en registratiesystemen.

Keuringsdiensten gaan daar in mee

Als kwaliteitsdienst controleren wij onafhankelijk. Maar wij ondersteunen de sector ook actief in verbeteringen om marktposities te versterken. De sector verlangt dat een keuringsdienst op een hoger niveau de bedrijfssystemen doorlicht, niet dat we elk plantje controleren.

Voor dat nieuwe niveau zijn hoger opgeleide mensen nodig die tegelijk veel praktische kennis van de gewassen hebben. Mensen die kennis vastleggen in ICT-systemen en gebruik maken van hightech technieken om teeltmateriaal te beoordelen en te waarmerken.

Hoofdroute voor de komende jaren

Naktuinbouw is hard op weg om op een Next Level te komen. Onze uitgestippelde route volgt de hiernaast omschreven vier hoofdwegen:

Klantgerichtheid

Onze relaties zijn heel gevarieerd: van eenmanszaak tot multinational. Ook bieden we een variëteit aan diensten: van laboratoriumtoets tot veldkeuring en van het leveren van virusvrij materiaal tot DUS-onderzoek op nieuwe plantensoorten. Dat daagt ons uit om al onze klanten te bedienen op zo'n manier dat we inspelen op hun vragen en wensen. Daarvoor komen we vaker naar u toe en vragen we u of de geleverde dienst aan uw verwachtingen voldeed. Bedrijven hebben niets aan lange wachttijden, onnodig papierwerk en moeizame contacten. We zetten het 'bureaucratisch spook' op een doodlopende zijweg.

We pikken steeds meer omgevingsignalen op die van invloed kunnen zijn op onze toekomst en die van de sector. We spelen daarop in zoals auto's met een autopilot-systeem zelfstandig kunnen manoeuvreren en van koers kunnen veranderen. Kennis waarborgen we in systemen en de informatie daaruit delen we met onze directe achterban. Denk bijvoorbeeld aan eisen van derde landen (landen buiten de EU) om de export en markttoegang te bevorderen. Ook meedenken met de sector en overheid hoe grensbelemmeringen weggenomen kunnen worden, blijft voor ons een belangrijke taak.

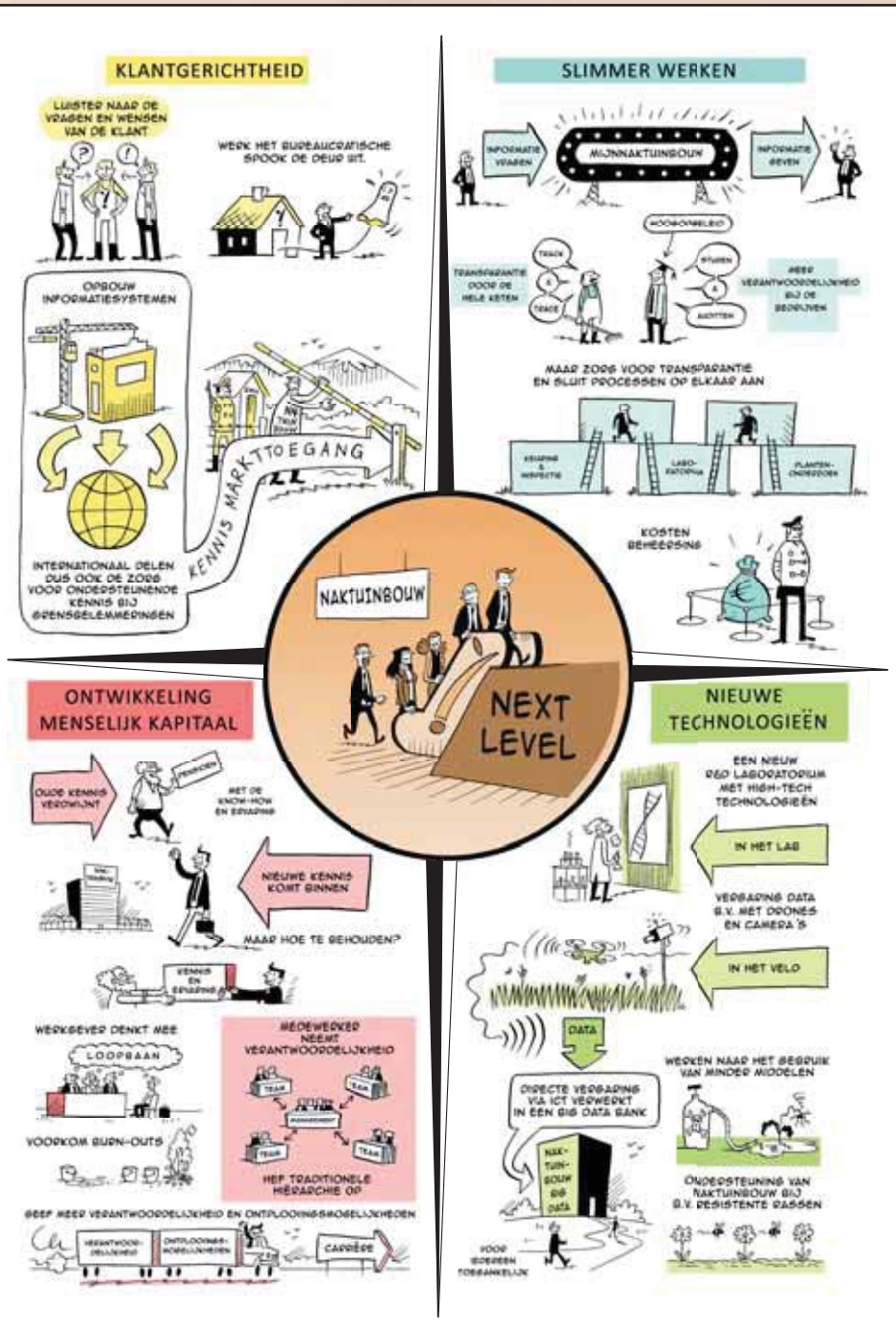
Menselijk kapitaal

De kennis en ervaring van medewerkers die de komende jaren met pensioen gaan, willen we behouden en overdragen aan een nieuwe generatie. Zij brengen op hun beurt ook weer nieuwe specialistische know-how binnen. Naktuinbouw wil een aantrekkelijke werkgever zijn en denkt mee met de carrièreperspectieven van medewerkers. We zetten in op duurzame inzetbaarheid. Om medewerkers fit, vitaal en met werkplezier de steeds nieuwe uitdagingen in het vakgebied aan te laten gaan.

in sectorondersteuning



ond en betrouwbaar teeltmateriaal. Welke wegen slaan we de komende jaren in?



Slimmer werken

Om de productiviteit te verhogen, zetten we nieuwe (ICT-)technologieën in en gaan we slimmer werken. Met als doel de kwaliteit te verbeteren en de kosten voor de bedrijven goed beheerst te houden. Zoals het verbeteren van mijnNaktuinbouw. Hier delen we informatie met u en kunt u zelf gegevens invoeren. Dergelijke systemen geven u inzicht in bijvoorbeeld de status van uw onderzoek. De digitale aanlevering van gegevens zorgt voor een snellere verwerking. Ook zijn systemen nodig die de keten transparanter maken, waardoor de herkomst van producten snel te traceren is. Bedrijven gaan meer zelf keuren. Naktuinbouw controleert niet meer elk plantje, maar beoordeelt of het kwaliteitssysteem van het bedrijf volgens de norm is. Daarvoor is de kennis nodig van producten en over hoe het waarborgsysteem en bedrijfsproces in elkaar zit.

Nieuwe technologieën

Het gebruik van hoogwaardige technologieën is nodig voor het ontwikkelen van nieuwe toetsen om ziekten te detecteren én voor het verbeteren van bestaande laboratoriumtoetsen. Daarvoor bouwen wij een nieuw hightech laboratorium. Vision-technologie vraagt om het verwerken en ontsluiten van big data. Denk aan het gebruik van drones bij controles én DNA-technologie in rassenonderzoek, keuringen en ziektedetectie. Naktuinbouw ondersteunt de sector ook bij het verminderen van het gebruik van gewasbeschermingsmiddelen. Bijvoorbeeld door het ontwikkelen van hygiënesystemen en via het stimuleren van de ontwikkeling van resistente rassen.

Naktuinbouw is op weg naar een 'Next Level'. Op welke weg(en) lopen wij samen met u de komende jaren?