

Chalutage pulse aux Pays Bas: Développement socio-économique

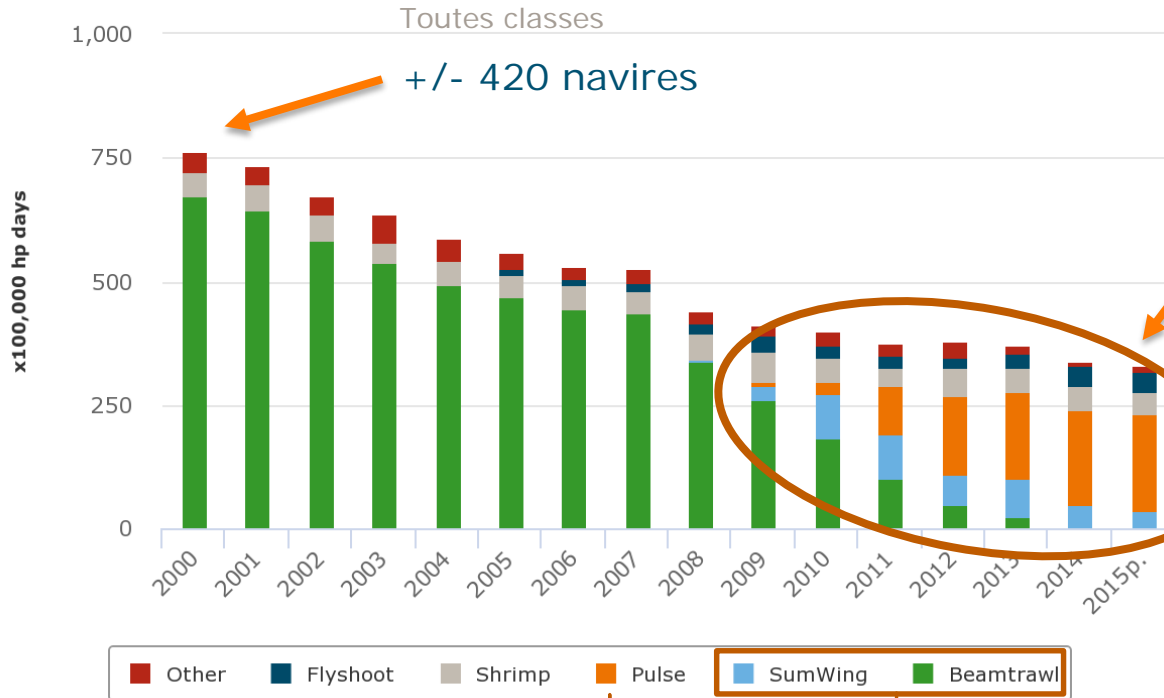
Wouter Jan Strietman, Wageningen Economic Research

Round Table Pulse Fisheries, Comité National des Pêches Maritimes et des Élevages, Paris, 25-10-2017,



Effort et développement de la flotte

Puissance jour par pêche = hp x (hours at sea/24)

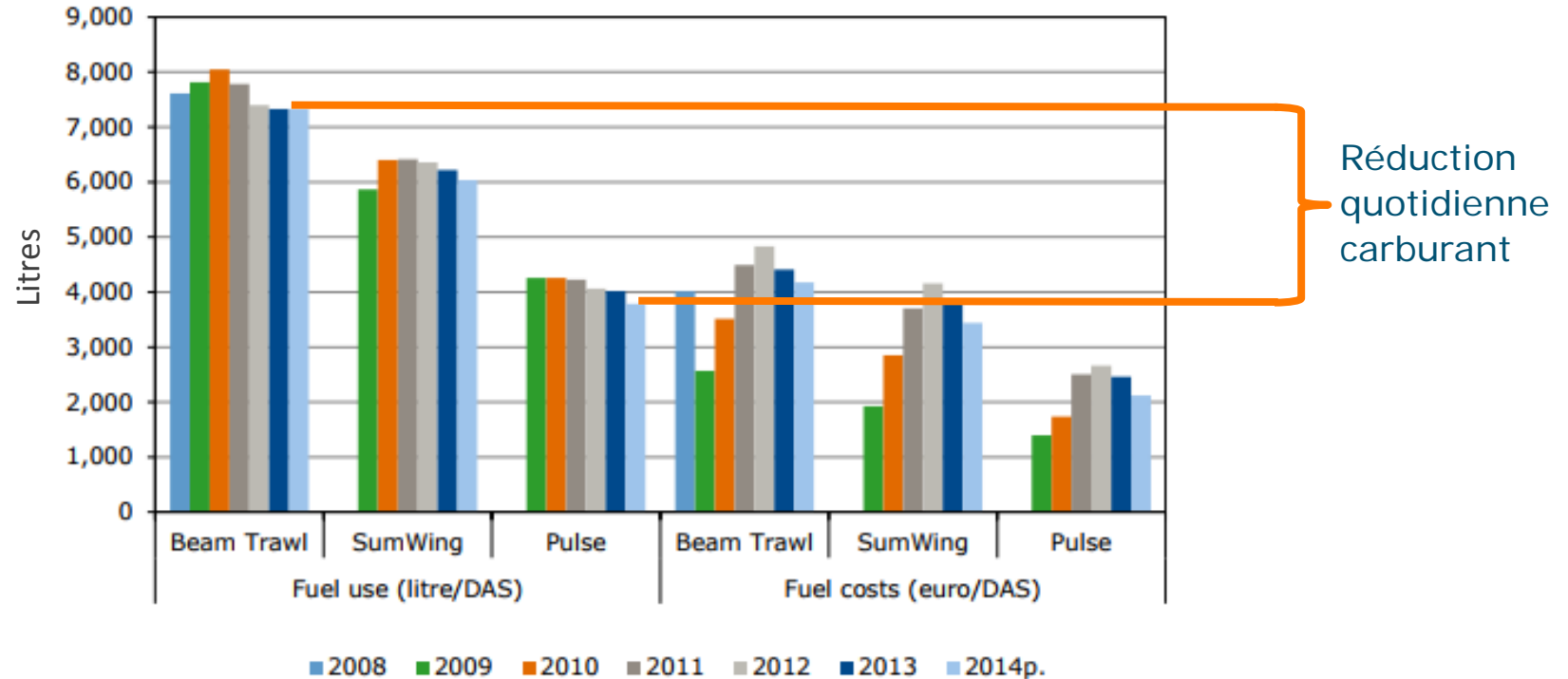


+/- 279 navires active, dont 79 chalutiers pulse.

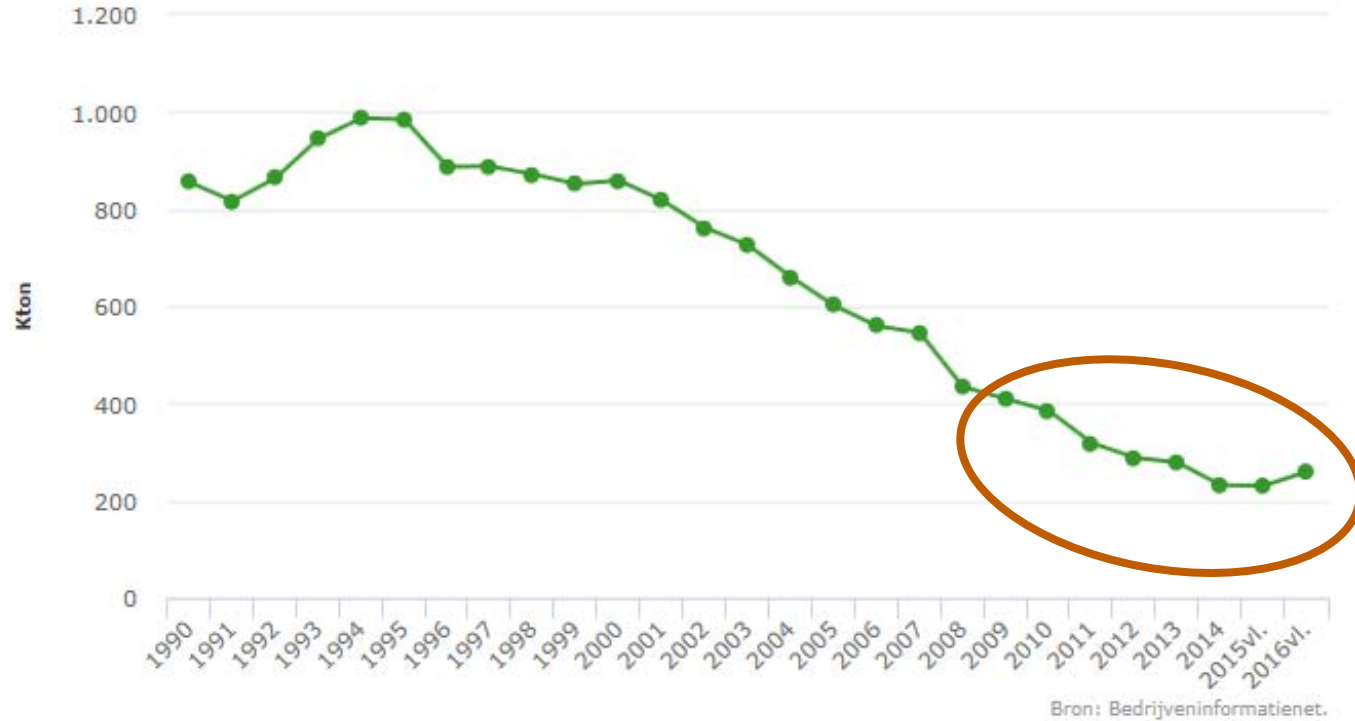
-> quelques chaluts à perche encore active en 2015, mais pas visible dans ce graphe

Source: Bedrijveninformatienet.

Coûts carburant quotidiens: Chalut à perche vs pulse (> 300hp)

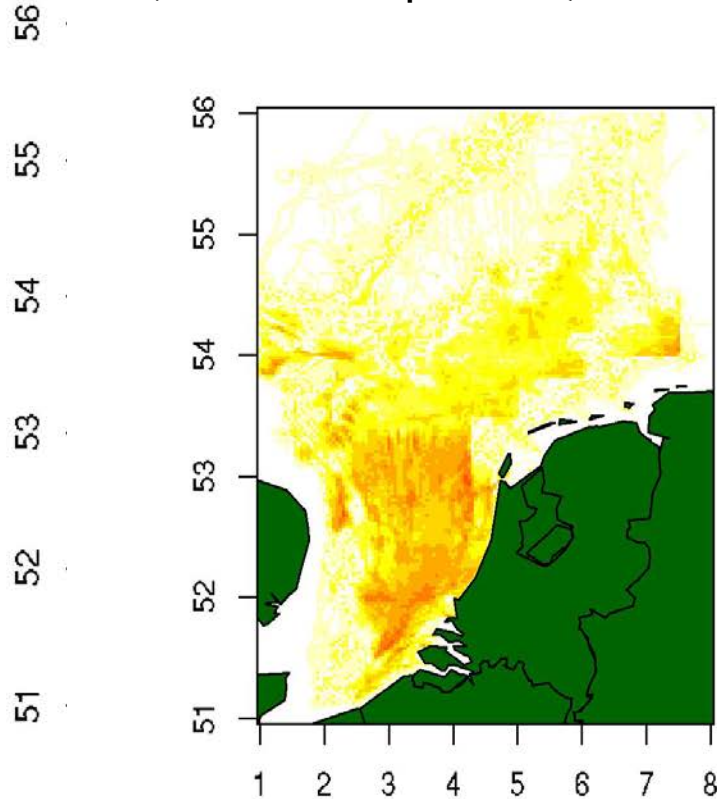


Réduction émissions de CO₂ de 77%

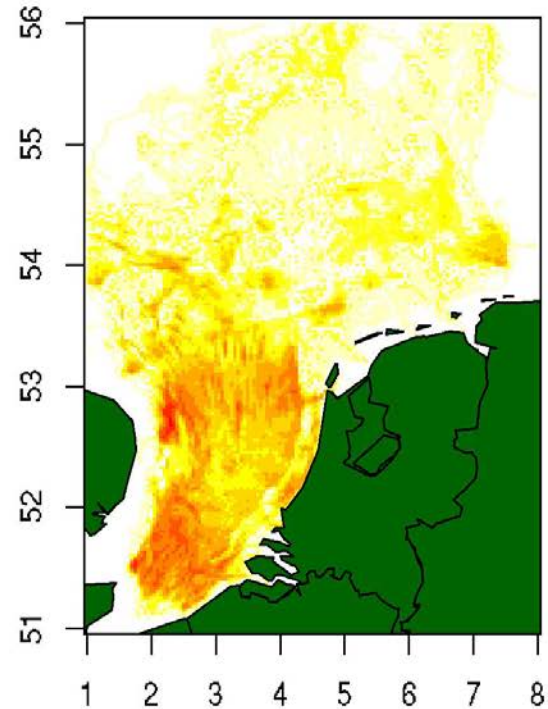


Chaluts à perche & Chalutiers pulse

Tickler chain
(Chaluts à perche)

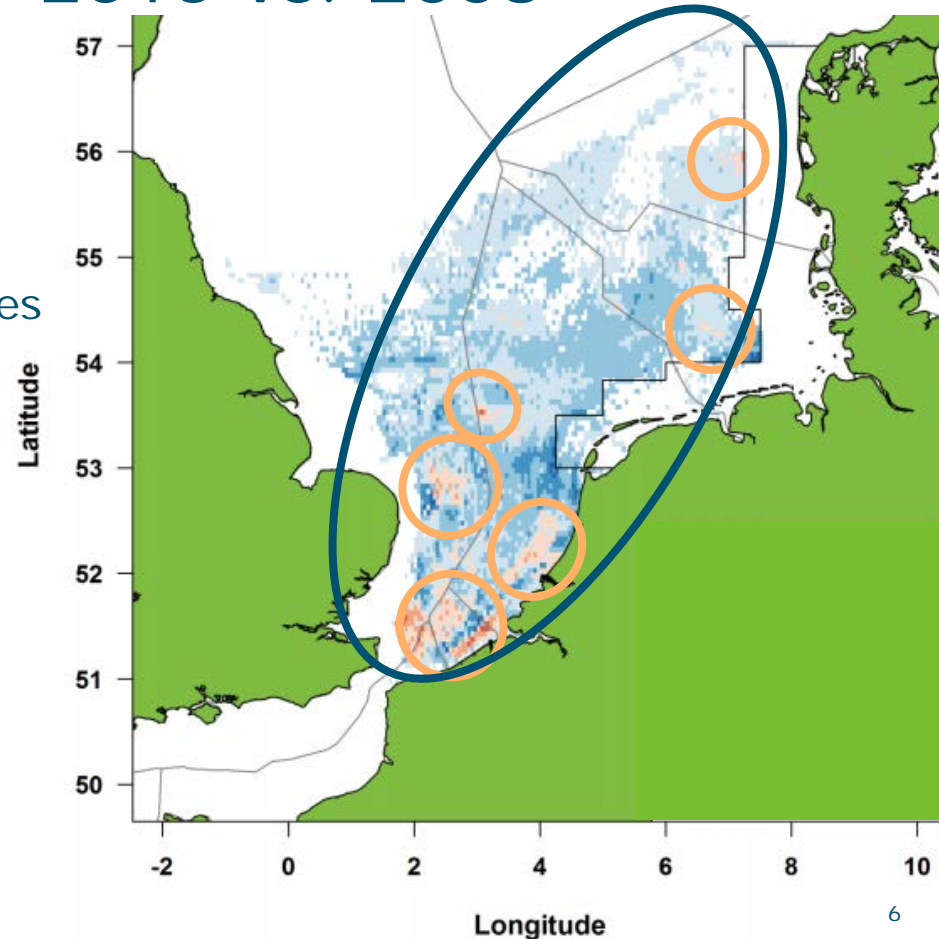


Pulse trawls
(Chalutiers pulse)



Chalutiers pulse actuels: 2015 vs. 2008

- Diminution général de l'effort depuis 2008 (couleur bleue)
- Augmentation légère dans quelques zones (couleur orange)
- Changement spatiaux:
 1. Transition de la plie à la sole
 2. Chalutage pulse est possible dans les fonds marins plus mous



Merci de votre attention

Contact:
wouterjan.strietman@wur.nl

