

Wolluis, Dopluis, Schildluis

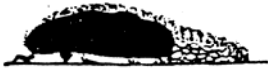
Juliette Pijnakker, Bertin Boertjes

juliette.pijnakker@wur.nl

Oktober 2004

Wolluis

- lichaam vrouwtje vanaf het 3^e nimfenstadium bedekt met wit, wasachtig materiaal in de vorm van poeder, draden, uitsteeksels of plaatjes
- uitscheiding honingdauw
- vb. *Planococcus citri*



Dopluis

- schildje is verbonden met het lichaam en is niet van het insect af te lichten
- uitscheiding honingdauw
- vb. *Coccus hesperidum*



Schildluis

- schildje is niet verbonden met het lichaam en is gemakkelijk van het insect af te lichten
- geen uitscheiding honingdauw
- vb. *Diaspis boisduvalii*



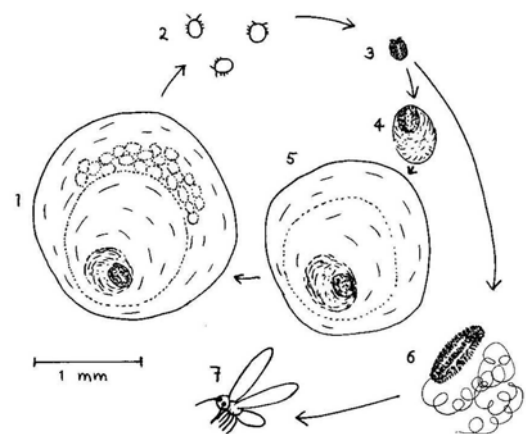
Mannelijke adulten

- mannelijke adult klein en gevleugeld, vrij zeldzaam
- cyclus: ei, nimf 1, nimf 2, prepop, pop, adult



Cyclus

- Ei,
- Nimf 1, nimf 2 (schildluis), nimf 3 (wolluis, dopluis), (evt. nimf 4 bij wolluis),
- Adult



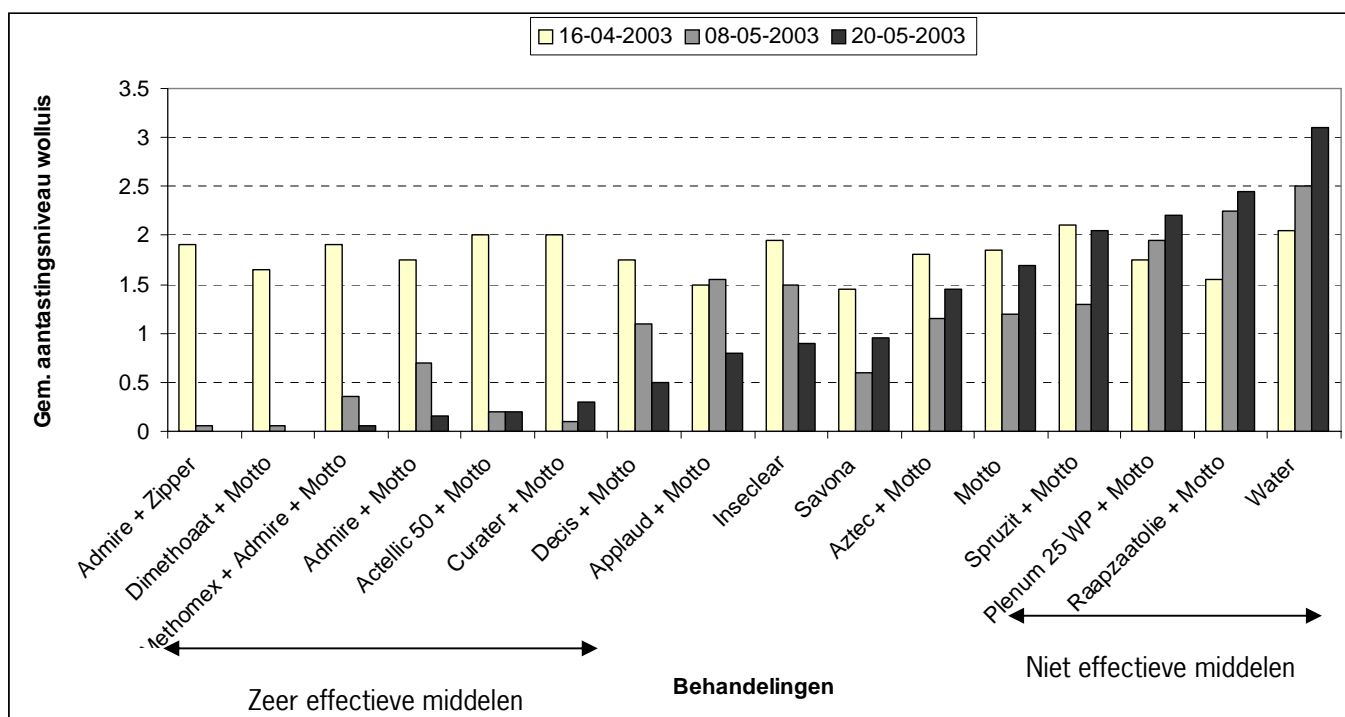
Figuur 1. De levenscyclus van Boisduval-schildluis, *Diaspis boisduvalii*. (1) volwassen vrouwtje met eieren onder schild, (2) lopende eerste stadium nimfen, (3) stilzittende eerste stadium nimf, (4) vrouwelijke tweede stadium nimf met huidje van eerste stadium nimf erop 'vastgeplakt', (5) volwassen vrouwtje met beide nimfale huidjes in het schild geïntegreerd, (6) mannelijke tweede stadium nimf met witte poederachtige was en lange wasdraden, waaronder de ontwikkeling in prepop- en popstadium wordt voortgezet, (7) gevleugeld volwassen mannetje. (tekening: PPO)



Wolluis, Dopluis, Schildluis

Bestrijding Wolluis

Onderzoek PPO Aalsmeer Bertin Boertjes, Juliette Pijnakker 2003



Figuur 2. Het gemiddelde aantal levende nimfale en adulte wolluizen per potplant, vlak voor de eerste bespuiting (week 16), één week na de derde bespuiting (week 19) en drie weken na de derde bespuiting (week 21). Getallen volgens waarnemingschaal; 0 = geen wolluis, 1 = 1-10 wolluizen, 2 = 11-25 wolluizen, 3 = 26-50 wolluizen, 4 = 51-100 wolluizen, 5 = 101-200 wolluizen, 6 = meer dan 200 wolluizen.

Plaa	Frequentie	Interval	opmerkingen
Wolluis	Minimaal 3 bespuitingen	5-7 dagen	Met uitvloeier
Dopluis	Minimaal 3 bespuitingen	5-7 dagen	Met uitvloeier
Schildluis	Minimaal 5 bespuitingen	5-7 dagen	Met uitvloeier

Beschikbare middelen

Admire, Calypso, Curater, Decis, Dimethoaat, Methomex, Envidor, Applaud, Zepen, Spruzit, Oberon

Te verwachten middelen

Actara

Gewasbeschermingsplan

- Onkruiden en gewasresten uit de kas
- Schoon plantmateriaal
- Reguliere gewaswaarnemingen
- Feromoonvallen hangen
- Vanwege de geringe beschikbaarheid van selectieve middelen, wordt het geadviseerd om plaatselijke bespuitingen uit te voeren zodra de eerste plagen gesignaleerd worden.