

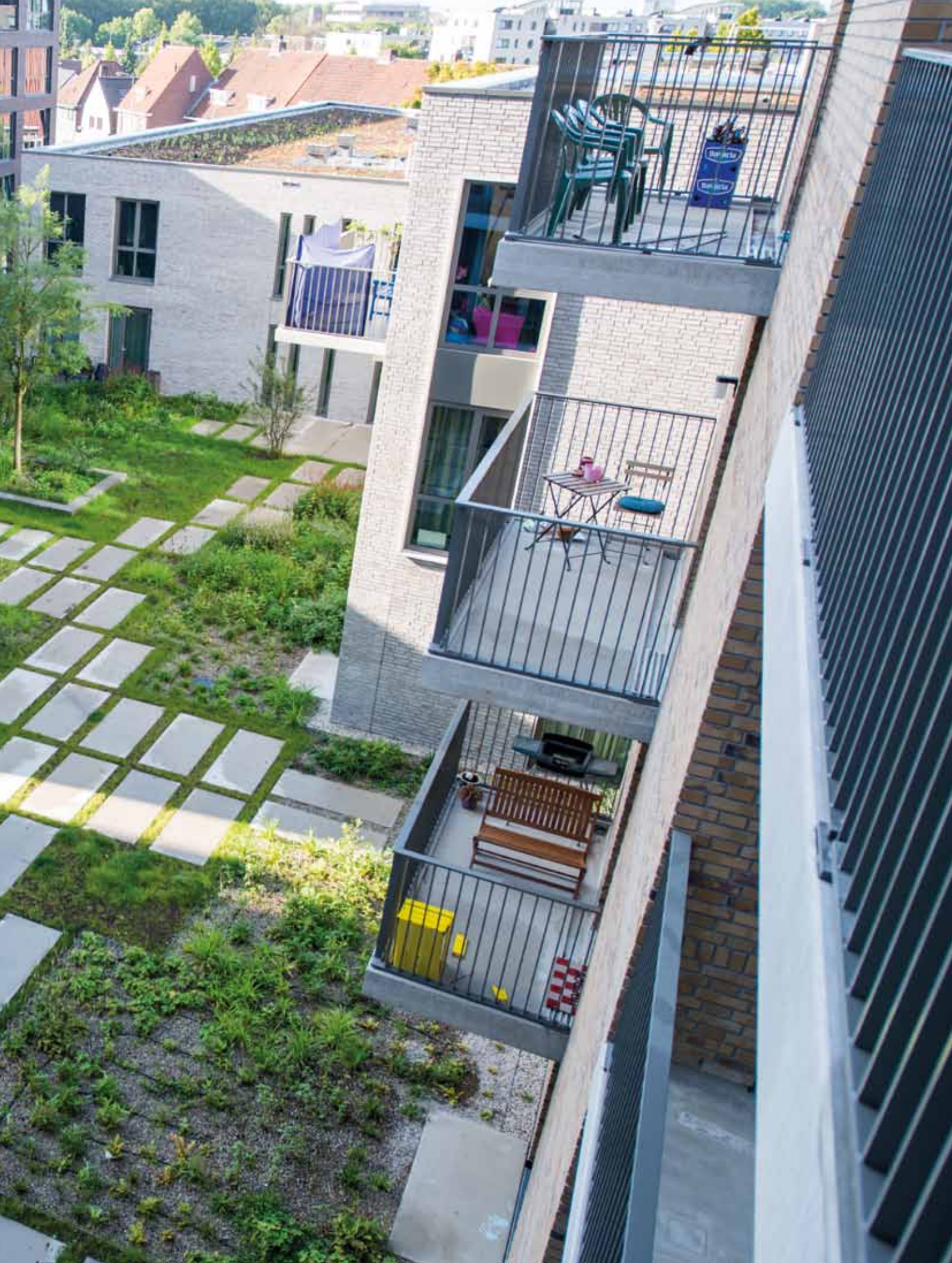


'Laat bewoners meepraten over dakbeplanting'

Project Space S tilt burgerparticipatie openbaar groen naar hoger niveau

In 2016 kregen de eerste huurders van project Space S de sleutel: een *placemaking* bouwproject van 402 huurwoningen in het Eindhovense stadsdeel Strijp S. Hierbij hadden de toekomstige bewoners verregaande inspraak in het ontwerp van onder meer het gebouw en het omliggende groen. Du Pré Groenprojecten vervulde op het gebied van groen een *design, build and construct*-rol.

Auteur: Santi Raats





4 min. leestijd

Strijp S is het oude fabrieksterrein van Philips waarop een geheel nieuwe wijk is gebouwd. Project Space S, van opdrachtgevers Woonbedrijf SWS/HHVL en studentenhuusvester Vestide, is een onderdeel van deze buurt. Het project bestaat uit een gebouw met een groene buitenruimte, gelegen op een dak van 2.500 vierkante meter. Dit dak bereikt men door eerst een openbaar plein over te steken, waarna men links en rechts van het huurappartementencomplex de trap naar het dak op kan. Bij de ingang van het openbare plein komen binnenkort drie 'wachters' te staan, verzorgd door Vertiverde, onderdeel van Du Pré Groenprojecten. Dit betreft twee kolommen van 6 meter en een van 3 meter hoog met gevelbegroeiing. De kolommen worden elk afgedekt met een kunststof hoed met daarin verlichting. In de betonnen voet van elke kolom wordt een bankje verwerkt.

Meer dan duizend participanten

Het aanlooptraject van Space S begon in december 2012 en duurde bijna drie jaar, tot aan de bouw, eind 2015. Bijzonder is dat voor de totstandkoming tientallen bijeenkomsten plaatsvonden met in totaal meer dan duizend deelnemers, veelal studenten of starters.



Robert Smid

Rolverdeling

Robert Smid, mede-eigenaar en directeur van Du Pré Groenprojecten: 'Het is de verantwoordelijkheid van Architectenbureau West 8 Urban Design & Landscape Architecture dat alle elementen op Strijp S verband houden met elkaar en de gewenste kwaliteit hebben. De architect van Space S, Inbo, maakte de hoofdtekeningen van het gebouw; voor de inrichting van de buitenruimte werd gebruikgemaakt van de diensten van collega-architect Urhahn. Het was de taak van Du Pré Groenvoorziening om het grove buitenontwerp van Urhahn af te stemmen op de wensen van de bewoners en het uiteindelijke ontwerp te realiseren.' Het dak heeft een verharding met ruwgewassen betonplaten met daar tussenin halfverharding. Hier en daar staan groepjes beplanting in gelaagde opbouw, waaronder meerstammige struiken van 5 tot 6 meter, halfhoge beplanting van 2 tot 3 meter en onderbeplanting van 0,50 tot 0,80 meter hoog. In het voorjaar van 2017 was het groenbedrijf klaar met de aanleg van de groene buitenruimte rond het nieuwe gebouw.

Alternatieven voor laagsteprijnschrijvingen

Deze veelomvattende rol bij het project Space S was niet nieuw voor Du Pré: 'We zijn de afgelopen jaren wat veranderd als bedrijf. We zoeken – met succes – alternatieven voor het 'bulkwerk' op het gebied van gemeentelijk onderhoud en voor de ratrace om de laagste prijs', zegt Robert Smid. 'We zetten meer in op specialisme en participatietrajecten en hebben onder meer projecten gedraaid in Deurne, Helmond en Eindhoven. In het begin dachten we dat fysieke participatie de overhand zou krijgen, maar het bleek dat burgers vooral invloed willen: meepraten, weten wat er gebeurt en vooral waarom. Daarbij blijken wij een belangrijke rol te kunnen spelen. Het gaat dan niet alleen om gemeentelijke projecten; ook bedrijven en instellingen zien veel in onze oplossingen.'

Meedenkessies leiden

Smid geeft een voorbeeld: 'Bij Space S gaan mensen tijdens een meedenkessie bijvoorbeeld aan de slag met de inhoud op detailniveau, zoals plantennamen in verband met gewenste kleuren of geschiktheid voor vlinders en bijen. Dan leggen wij uit dat de beplanting slechts een onderdeel vormt van de industriële look die de buitenruimte moet krijgen. Er kunnen dus geen schreeuwende kleuren in voorkomen. We bieden dan alternatieven die in de buurt komen van wat de bewoners aandragen, maar die qua kleurtoon in het ontwerp passen of goed voor het beeld zijn én goed voor bijen. Een ander voorbeeld is dat de architect meerstammige struiken in het ontwerp had ingetekend en daar een bepaalde filosofie over had. De bewoners vreesden dat dit 's avonds een enge plek zou zijn. Daar zijn we bij Du Pré toen over gaan nadenken. We konden iets doen aan de vorm van de meerstammige struiken, of aan de locatie, bijvoorbeeld door de achtergrond te veranderen, of aan het uiterlijk van de meerstammige struiken, door voor soorten met een open structuur te kiezen. We hebben gekozen voor de laatste optie en veel krenten geplant. Bloeiende planten ogen vriendelijk in het voorjaar, maar passen toch ook in het industriële uiterlijk. In het najaar wordt alle beplanting flink teruggesnoeid, zodat het geheel niet te vol wordt en niet te dicht op elkaar komt te staan.'

'Intellectuele invloed'

Voor het vakwerk zal volgens Smid altijd een specialist nodig blijven. 'We willen voorkomen dat bewoners in het weekend zonder beveiliging op hun slippers de heggen of bomen gaan snoeien met de motorzaag.' Verder ziet Smid vooral kansen om met burgerparticipatie het openbaar groen naar een hoger niveau te brengen. 'Als mensen zelf mogen beslissen (dat noem ik intellectuele invloed), zijn ze over het algemeen intrinsiek gemotiveerd om ook bij te dragen aan het onderhoud (dat noem ik fysieke invloed), en zelfs om financieel bij te dragen, indien het budget ontoereikend blijkt voor het realiseren van hun wensen. Uiteindelijk gaat het erom dat er draagvlak is voor hoe het openbaar groen eruit ziet. Dan gaan burgers zwerfvuil oprapen, blijft de omgeving schoner en wordt de burgertevredenheid hoger. Als Du Pré Groenprojecten hadden wij óók de drive om tot goede keuzes te komen, omdat we de buitenruimte voor acht jaar in onderhoud hebben. Met een ontwerp waar alle partijen achter staan, inclusief wijzelf, kunnen we een optimaal beeld garanderen.'



Artist impression van de nog te realiseren groene 'wachters' van Vertiverde bij de ingang van het plein. Bron: Bygg Architecture.



Be social

Scan of ga naar:

www.Stad+Groen.nl/artikel.asp?id=41-6996