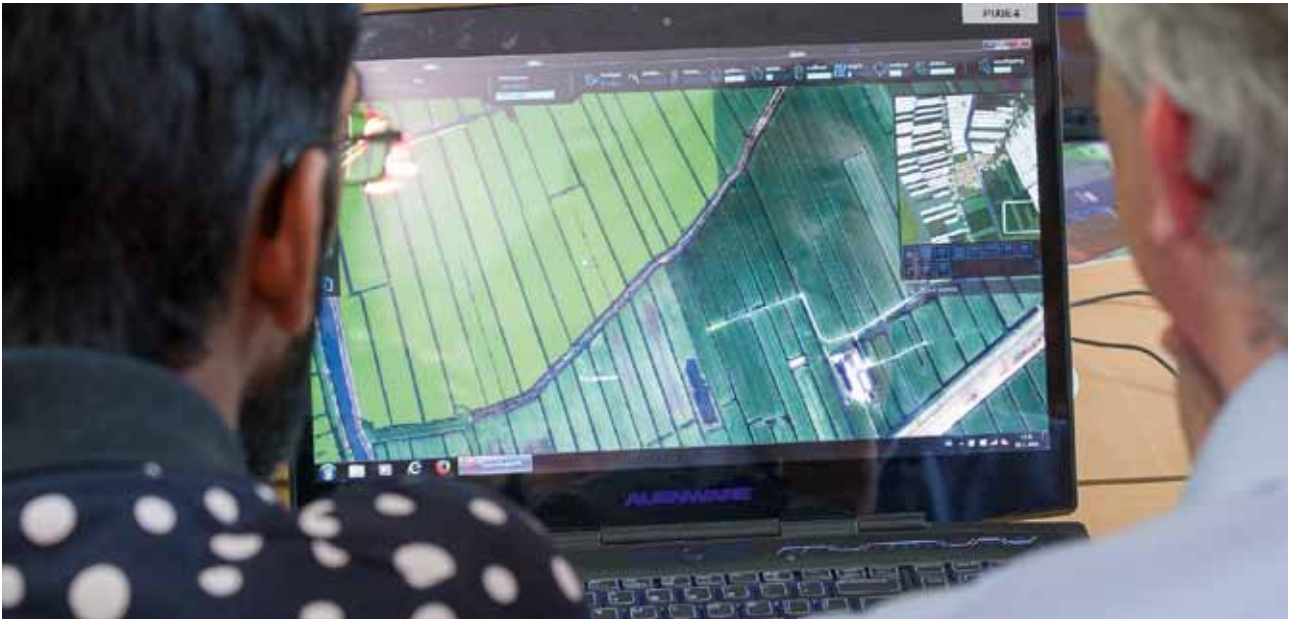


## ➔ WATERSCHAPPEN KRIJGEN MEER GRIP OP VEENBODEMDALING MET INTERACTIEF INSTRUMENT



Veenbodemdaling is een van de grote uitdagingen waar laag Nederland voor staat. Hoogheemraadschap de Stichtse Rijnlanden, STOWA en enkele andere partijen hebben een bijzonder instrument laten ontwikkelen dat de effecten en kosten ervan helder in beeld brengt. Het hoogheemraadschap zet dit instrument, RE:PEAT, met succes in op bijeenkomsten met belanghebbenden. Andere waterschappen volgen.



Het beheergebied van Hoogheemraadschap de Stichtse Rijnlanden (HDSR) bestaat voor een aanzienlijk deel - ca. 30 duizend hectare - uit veenweidegebied. Beleidsmedewerker Henk van Hardeveld omschrijft dit gebied als een waterhuishoudkundige lappendeken: 'Het veenweidegebied kent zeer divers gebruik: land-

bouw, natuur, maar ook bewoning en bedrijvigheid, en dat dwars door elkaar heen. Deze gebruiksvormen stellen zeer uiteenlopende eisen aan de waterhuishouding en gehanteerde waterpeilen. Dat heeft gevolgen voor de snelheid van bodemdaling. Die verloopt sneller of langzamer, afhankelijk van het waterpeil. Het wordt voor het waterschap op termijn steeds ingewikkelder en ook steeds kostbaarder om aan de verschillende waterhuishoudkundige wensen te voldoen.'

### AFREMMEN

Het devies bij HDSR is sinds dit jaar om de veenbodemdaling zo veel mogelijk af te remmen. Maar ook om echt iets te gaan doen aan de met bodemdaling gepaard gaande negatieve effecten: toenemende kans op wateroverlast en CO<sub>2</sub>-uitstoot door veenoxidatie. Hiervoor moet het schap om tafel met alle belanghebbende partijen. Maar hoe zorg je ervoor dat die elkaar niet zien als een deel van het

probleem, maar als een noodzakelijk deel van de oplossing? Daarvoor is RE:PEAT ontwikkeld, een instrument dat snel kennis en inzicht geeft in de effecten van veenbodemdaling op langere termijn en ook laat zien wat maatregelen doen. RE:PEAT, gebaseerd op de zogenoemde Tygron Engine, ziet eruit als een 3D-weergave van een gebied. Het wordt opgebouwd uit openbare informatie over het gebied. Bijvoorbeeld het Actueel Hoogtebestand Nederland AHN, Kadaster en TOP10NL. De kenmerken van deze wereld kunnen worden gekoppeld aan functies, (terreintype, wegtype, type gebouw, etc.). Daar kun je weer allerlei waarden aan toevoegen, afhankelijk van het specifieke doel waarvoor je het wilt gebruiken.

#### COMPLEET BEELD

Volgens Henk van Hardeveld krijgen deelnemers aan gebiedssessies met RE:PEAT heel snel een compleet beeld van ieders opgaven. ‘Boeren, bewoners, natuurmensen: iedereen zit met elkaar aan tafel naar hetzelfde scherm te kijken. Iedereen ziet wat veenbodemdaling voor ieder van hen voor gevolgen heeft. Men kan daarop direct reageren. Veel krachtiger krijg je het niet om echt samen te gaan werken aan oplossingen.’

Eén van de deelnemers aan een RE:PEAT sessie was Dorine Kea, regionale adviseur water van LTO Noord. Ze onderschrijft de woorden van Henk van Hardeveld: ‘RE:PEAT geeft je spelenderwijs een heel goed inzicht in de belangen die er spelen rond water en bodemdaling en wat ingrepen in het watersysteem betekenen voor de belanghebbende partijen. Voor wie pakt het voordelig uit, en voor wie juist niet? Omdat je in een sessie met alle partijen om dezelfde tafel zit, kun je daar direct met elkaar over spreken. Zo krijg je ook meer begrip voor elkaars standpunten. Het is wat mij betreft een uitstekend instrument om verder te ontwikkelen en om in te zetten bij gebiedsprocessen waar veenbodemdaling een rol speelt.’

Tot slot: het succes van RE:PEAT werkt aanstekelijk. Vandaar dat er inmiddels een community is opgericht van medewerkers van ‘veenweidewaterschappen’ die met RE:PEAT aan de slag zijn of dat willen gaan doen. Doel is leren van elkaars inzichten en ervaringen met het toepassen van dit instrument.

**Wilt u meer weten over RE:PEAT, dan kunt u contact opnemen met Henk van Hardeveld van Hoogheemraadschap de Stichtse Rijnlanden, 06 150 68 449.**

---

## BERT DE GROOT: VOL INZETTEN OP VERTRAGING VEENBODEMDALING

---

**Veenbodemdaling is volgens Bert de Groot, de verantwoordelijke Hoogheemraad bij de Stichtse Rijnlanden een langzaam en sluipend proces dat al honderden jaren aan de gang is:**



**‘Technisch en financieel kunnen we als waterschap het probleem de komende 25 à 50 jaar waarschijnlijk nog wel beheersen. Daarna stijgen de kosten voor het waterschap naar verwachting exponentieel. Maar de kosten voor andere partijen, alsook de met bodemdaling toenemende kans op wateroverlast en CO<sub>2</sub>-uitstoot hebben we daarin niet meegenomen. Mede om deze redenen hebben we besloten dat het roer om moet. Dit voorjaar hebben we als bestuur afgesproken dat HDSR vol gaat inzetten op vertraging van veenbodemdaling, waarbij we wel vasthouden aan ‘peil volgt functie’ maar met 25 procent minder peilindexatie, dus niet ten koste van alles. We zetten betrokken partijen bij elkaar aan tafel, en we laten zien wat de effecten van veenbodemdaling op langere termijn zijn, wie die effecten ondervindt, wat de kosten zijn en bij wie die kosten terechtkomen. RE:PEAT is hier een bijzonder geschikt instrument voor. Betrokkenen krijgen direct inzicht in wat veenbodemdaling in een gebied betekent. Niet alleen voor henzelf, ook voor anderen.’**

