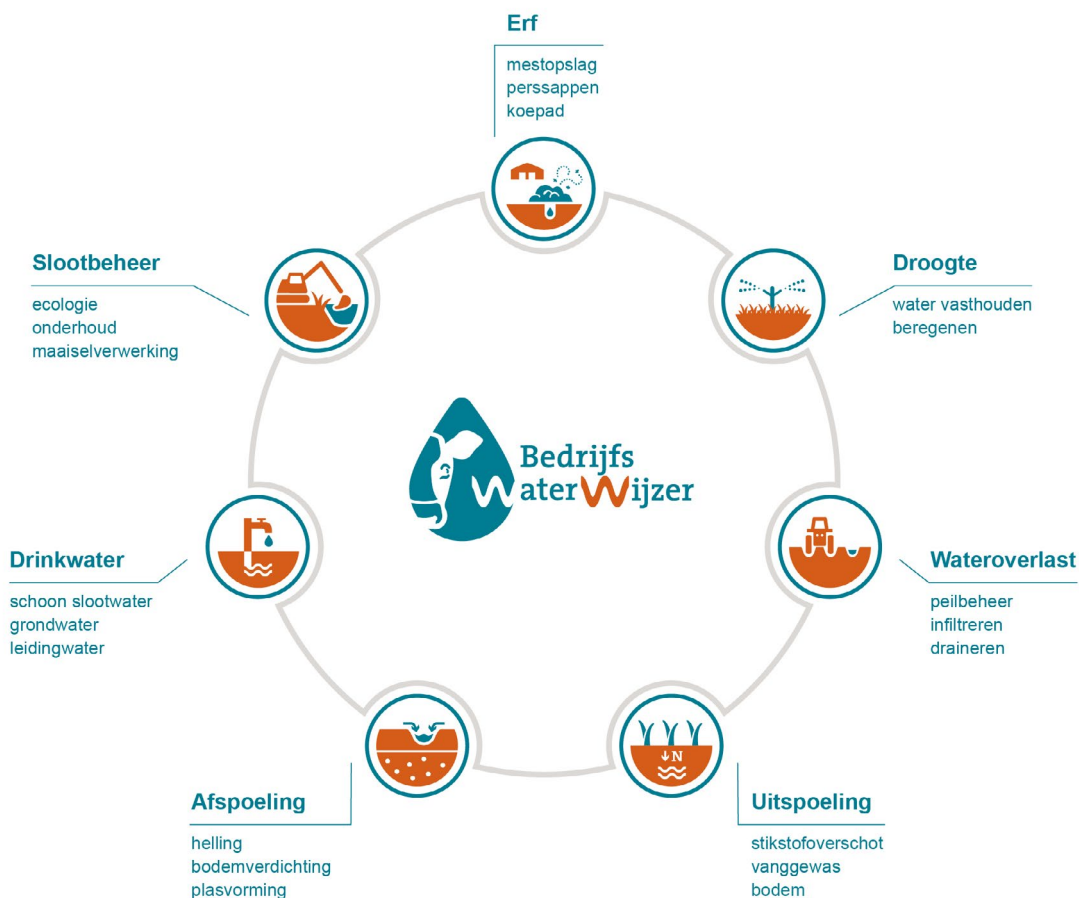


Droogte en Wateroverlast in de Bedrijfswaterwijzer



De Bedrijfswaterwijzer (BWW) is in de testfase. Met de BWW kan de veehouder een beeld krijgen van bijvoorbeeld de vochtvoorziening voor gewasgroei. Twee belangrijke aspecten zijn droogte en wateroverlast. Hoe zijn deze twee condities verwerkt in de BWW?

Aparte modules

In de BWW zijn droogte en wateroverlast aparte modules. De uitgangssituatie wordt in beide gevallen bepaald door de textuur van de bodem, de dikte van de humeuze bovengrond, het verloop van de grondwaterstand en de waterhuishouding.

In de hogere delen van Nederland met vrije afwatering zijn de mogelijkheden om water aan te voeren beperkt en moet water zoveel mogelijk worden vastgehouden met behulp van stuw- of samengestelde drainage. In de polders van laag Nederland wordt het oppervlaktewaterpeil door het waterschap beheerd; de gehanteerde drooglegging is bepalend voor de mate waarin droogte of wateroverlast optreedt.

Maatregelen

Om droogte te verminderen moet neerslag zoveel mogelijk worden

vastgehouden. Maatregelen zijn bijvoorbeeld het plaatsen van stuw- of verondiepen van drainage of het toepassen van peilgestuurde drainage en dempen van sloten.

Voor het verminderen van wateroverlast daarentegen, moet water juist zo snel mogelijk afgevoerd worden. Maatregelen zijn bijvoorbeeld het bol leggen van percelen, toepassen van drainage of greppels en het verhogen van de slootcapaciteit (slootschonen en baggeren).

De veehouder kan ook inspelen op droogte door zijn gewaskeuze aan te passen, bijvoorbeeld met rietzwenkgras in plaats van Engels raaigras. Ook bodemverbetering is een optie, bijvoorbeeld door snijmaïs en gras in nauwe vruchtwisseling te telen. Tenslotte kan efficiënte beregening uitkomst bieden.

Verwerking tot een score

Op basis van de invoer van de gebruiker scoort de BWW alle factoren die bepalend zijn voor droogte en wateroverlast op een schaal van 1 tot 4. Deze scores worden bij elkaar opgeteld na vermenigvuldiging met een wegingsfactor, want de invloed van de factoren onderling verschilt.

Het eindresultaat is een score: goed, matig, onvoldoende of slecht. Daarbij wordt onderscheid gemaakt in de condities die moeilijk te beïnvloeden zijn, zoals bodem en hydrologie, en het bedrijfsmanagement; hoe met deze omstandigheden wordt omgegaan. De scores kan de ondernemer gebruiken om in het bedrijfsmanagement water als productiefactor te optimaliseren. Dit heeft voordelen voor bedrijf én milieu.