

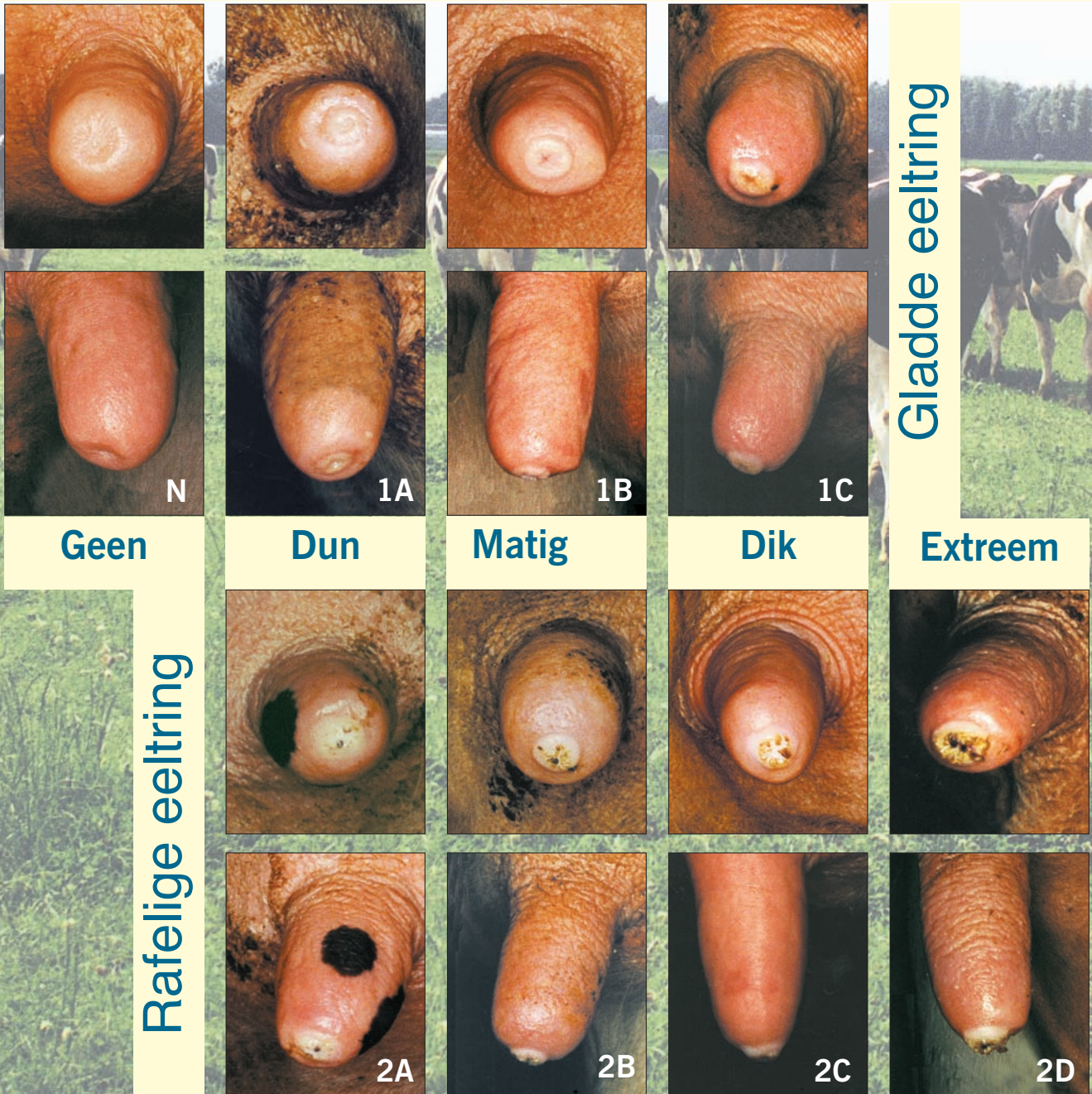


# Speenpuntvereelting Classificatiesysteem

## Streefwaarden

**1A dunne gladde eeltring.** Dit is een gezonde speen (meer dan 80% van de koeien).

**1C Een dikke gladde eeltring.** Dit komt soms rond lactatie voor (bij maximaal 30% van de koeien).



Gladde eeltring

Geen

Dun

Matig

Dik

Extreem

Rafelige eeltring

2A

2B

2C

2D

## Vermijden

**2D, extreem dikke en rafelige eeltring.** Dit is een zeer ernstige vorm van vereelting, die altijd vermeden moet worden.



# Aandachtspunten Speenconditie

De speenpunt is de natuurlijke barrière tegen mastitis verwekkende bacteriën. Speenpuntverechting wordt veroorzaakt door de krachten op de speen tijdens het melken. Spitse lange spenen zijn gevoeliger voor verechting dan vlakke of schotelvormige speenpunten. Vooral rond de top van de lactatie komt veel verechting voor. Ernstige verechting wordt veroorzaakt door een onjuist afgestelde melkmachine, zoals een te hoog melkvacuüm, te lange melktijden, blind melken, een afwijkende zuigrustslagverhouding of een niet passende voering.

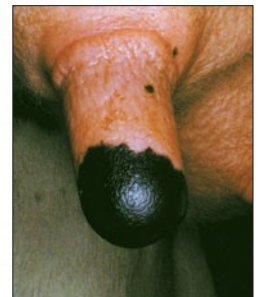


## Natte speen

Na het melken moet de speen vrijwel droog uit de voering komen. Als de speen duidelijk nat is van de melk dan is de melkafvoer onvoldoende. Hierdoor ontstaat speenwassen en met de melk kunnen bacteriën van de speen worden gespoeld en het tepelkanaal binnen dringen. De oplossing ligt in een verruiming van de melkafvoer vanaf de speen tot melkleiding of melkmeetglas.

## Stootrandring

Bij de speenbasis is een zwelling zichtbaar. Dit wordt veroorzaakt doordat tijdens het melken het vacuüm in de kop van de tepelvoering oploopt. De oorzaken van een te hoog stootrandvacuüm zijn natte spenen bij het aansluiten, een te wijde of te korte voering, blind melken, een slecht functionerende pulsator of een te hoog vacuüm. Aan het einde van het melken kan het vacuüm in de stootrand toenemen waardoor de voering opkruipt. Gevolg hiervan is slecht uitmelken. Vooral vaarzen en pas afgekalfde dieren kunnen hier last van hebben in combinatie met oedeem.

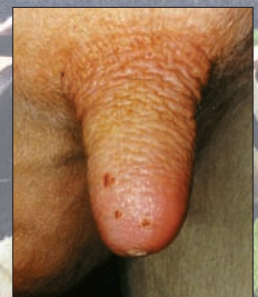


## Platte speen

De speen heeft 'klem' gezeten in de voering waardoor er een knijpstreek zichtbaar is waar de voering dicht vouwt. De koe kan dit als pijnlijk ervaren. De oorzaak is een te lange rustfase van de pulsator (d-fase), versleten voering of een stugge/wijde tepelvoering.

## Puntbloedinkjes

Kleine rode stipjes op de speenhuid zijn puntbloedinkjes. Deze worden veroorzaakt door een te hoog vacuüm onder de speen. Ook te wijde tepelvoeringen kunnen dit verschijnsel veroorzaken



## Speenbeschadigingen

De speenhuid moet soepel aanvoelen zonder barstjes. Bacteriën kunnen zich moeilijker hechten aan een gladde speenhuid. Bij barstjes in de speenhuid kan het melken pijnlijk zijn dit is ongunstig voor de melkafgifte. Door weersinvloeden of onjuist gebruik van desinfectiemiddelen kan de huid schraal worden. Dit is te verhelpen met huidverzorgende producten. Een goede huisvesting en niet te diepe uier kunnen speenbeschadigingen door betrapen voorkomen.

