

Gedragsbeïnvloeding van tuinenbezitters

Hoe zorgen we voor klimaatbestendige tuinen?

Jessanne Mastop
Culemborg, 8 juni 2017

Behavioral Insight Team I&M

- Ondersteunt ministerie met toepassen van gedragsinzichten
 - Netwerk van kennisinstellingen, wetenschappers en praktijkexperts op gebied van gedrag
 - Kernteam: +/- 10 senior-onderzoekers van verschillende kennisinstellingen waaronder ECN
 - Doel: komen tot effectiever en efficiënter beleid door gedragsinzichten in de praktijk te toetsen en te implementeren.
-
- Dit onderzoek: samenwerking tussen kernteamleden van ECN, Deltares, SCP en RIVM

Aanleiding

- Door klimaatverandering vaker extreme regenval, extreme droogte en hittestress
 - Grote druk op het riool, overstromingen, verzakkende huizen op palen door dalend grondwater, hitte in steden zorgt voor gezondheidsproblemen bij zwakkere bewoners
- Burgers kunnen helpen door tuinen te vergroenen, maar lijken eerder te verstenen
 - Toename verstedelijking én toename versteend oppervlak in steden
- Onderzoeksvraag: inzicht in gedrag van bewoners ten behoeve van evidence-based beleid.



??



Gedragsanalyse

- Wat is er bekend over gedrag in tuinen? Welke gedragsfactoren beïnvloeden vergroening/ontstening van tuinen?
 - Factoren die huidige gedrag in stand houden
 - Factoren die overgang naar gewenste gedrag belemmeren of juist kunnen stimuleren
- Literatuuronderzoek & Expertsessie: mogelijke verklarende factoren met behulp van DOE-MEE tool van BIT IenM

Energie

Wat zet mensen aan om thuis op elektriciteit te besparen? Financiële prikkels werken niet, morele feedback wel.

Een **compliment** werkt beter dan een bonus

Zien opruimen prikkelt om zelf een helpende hand uit te steken

DOE-MEE tool



Waarom deze tool?

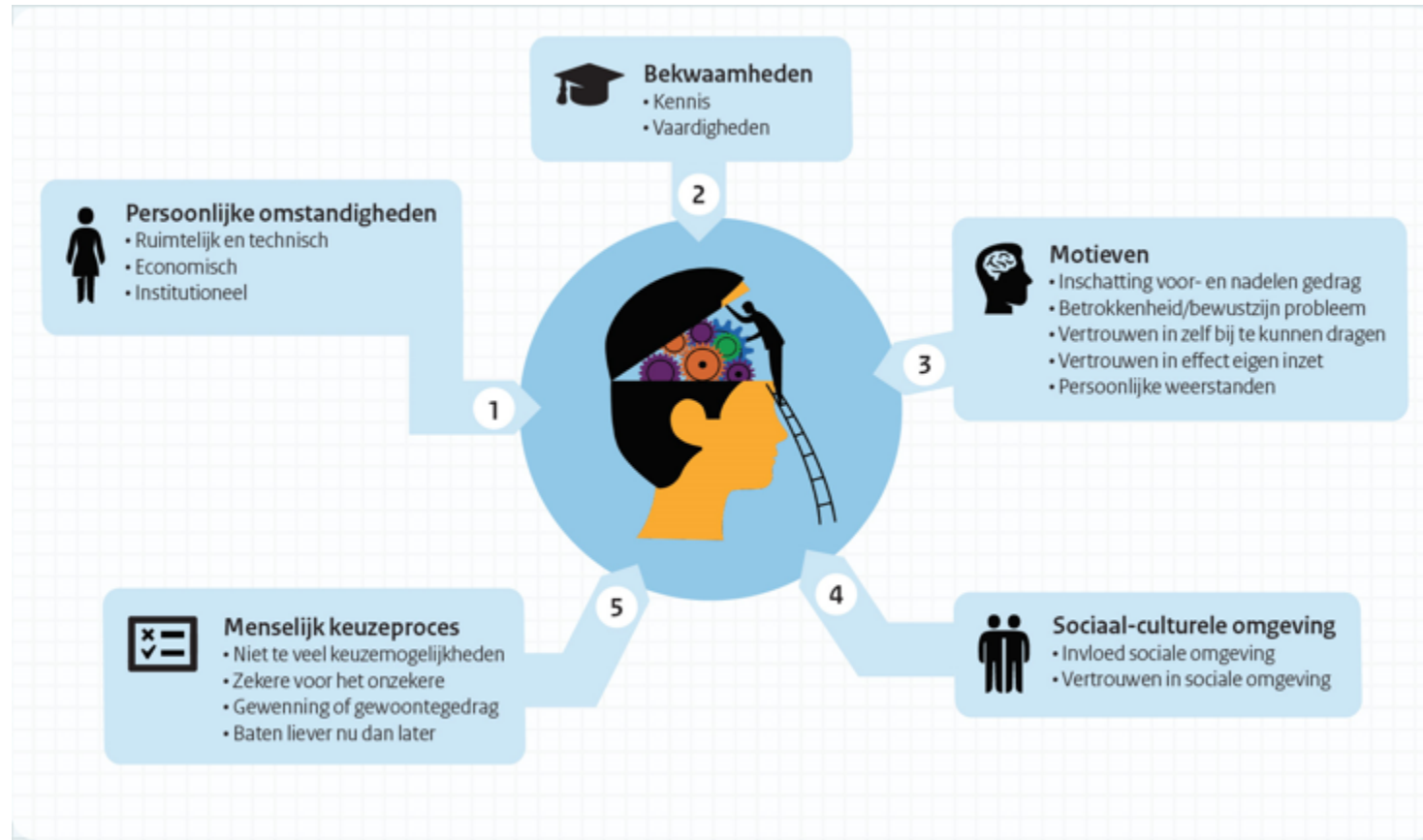
- Nadenken over gedrag zorgt voor verdieping in doelgroep en belanghebbenden
- Inzet van gedragsexpertise helpt om de juiste aanknopingspunten te vinden waar beleid op kan aanhaken
- De tool helpt om een beargumenteerde keus te maken voor de focus in beleid (voorkomt jumping to solutions)

DOE MEE tool

- Doorgronden ✓ → Wat wil je bereiken?
✓ → Gedragsanalyse: welke gedragsfactoren spelen een rol?
- Ontwikkelen → Hoe kun je gedragsverandering bereiken?
→ Hoe ontwerp je een pilot?
- Experimenteren → Werkt interventie in de praktijk?
- Monitoren En Evalueren → Is het doel gehaald?
→ Is het resultaat blijvend?



Doorgronden – Gedragsanalyse



Persoonlijke omstandigheden

Eerder grijze tuinen wanneer:

- Kleine tuinen (op het noorden)
- Het hebben van kinderen

Eerder groene tuinen wanneer:

- Belasting afhankelijk van % afgedekt oppervlak
- Hogere leeftijd
- Hoger opgeleid



Bekwaamheden

Eerder grijze tuinen wanneer:

- Beperkte kennis en ervaring met tuinieren
- Fysieke beperkingen

Eerder groene tuinen wanneer:

- Vroege kennismaking met tuinieren



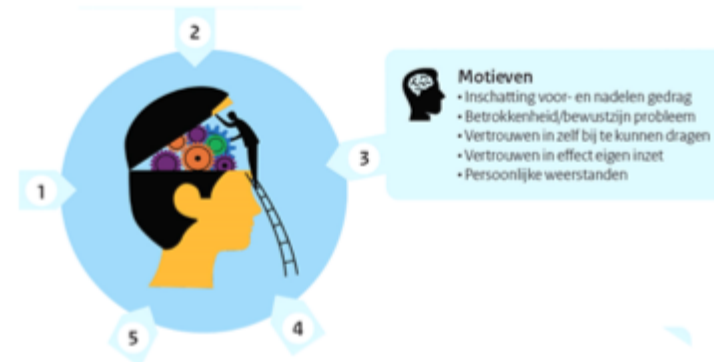
Motieven

Eerder grijze tuinen wanneer:

- Behoeftte aan “extra woonruimte” in de tuin
- Perceptie dat stenen goedkoop en onderhoudsvriendelijk zijn
- Schaarste aan tijd

Eerder groene tuinen wanneer:

- Groene omgeving belangrijk wordt gevonden
- Tuinieren als hobby
- Tuin als plek van rust



Sociaal culturele omgeving

Eerder grijze tuinen wanneer:

- Grijze tuin de norm is
- Aanbieders van tuinelementen geen aandacht voor klimaatbestendigheid
- Kleine bijdrage aan collectief probleem (sociaal dilemma)

Eerder groene tuinen wanneer:

- Openbare ruimte ook groen is (voorbeeldfunctie)
- De burens ook een groene tuin hebben



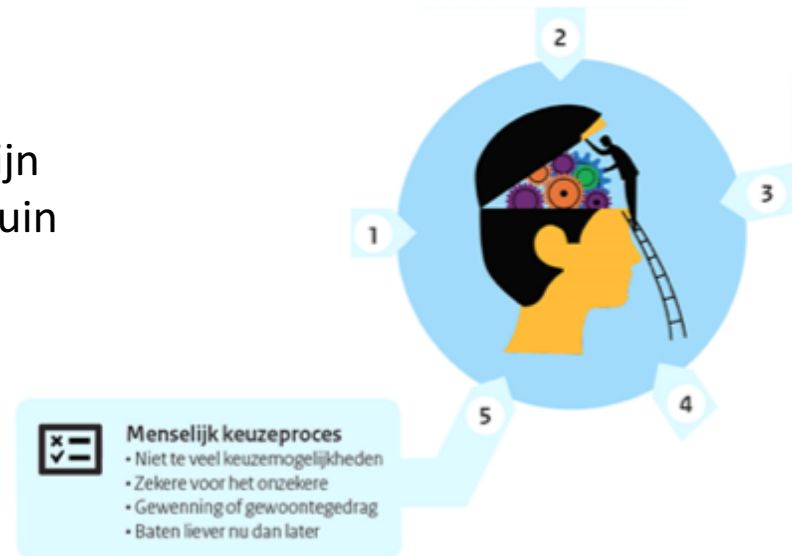
Menselijk keuzeproces

Eerder grijze tuinen wanneer:

- Keuzestress bij aanschaf van groen
- Impact van grijze tuinen niet in beeld is
- Overkomt mij niet

Eerder groene tuinen wanneer:

- Bekend maakt bemind
- Korte termijn voordelen duidelijk zijn
- Als drempel laag is naar groenere tuin



Tot slot

- Nog veel onzekerheid over effectiviteit van deze gedragsbepalende factoren op gedrag in tuinen.
- Om bestaande initiatieven te kunnen opschalen en repliceren moet je weten wat werkt en wat niet.
- Inzetten op praktijkgericht onderzoek met lerende aanpak



Dank voor uw aandacht

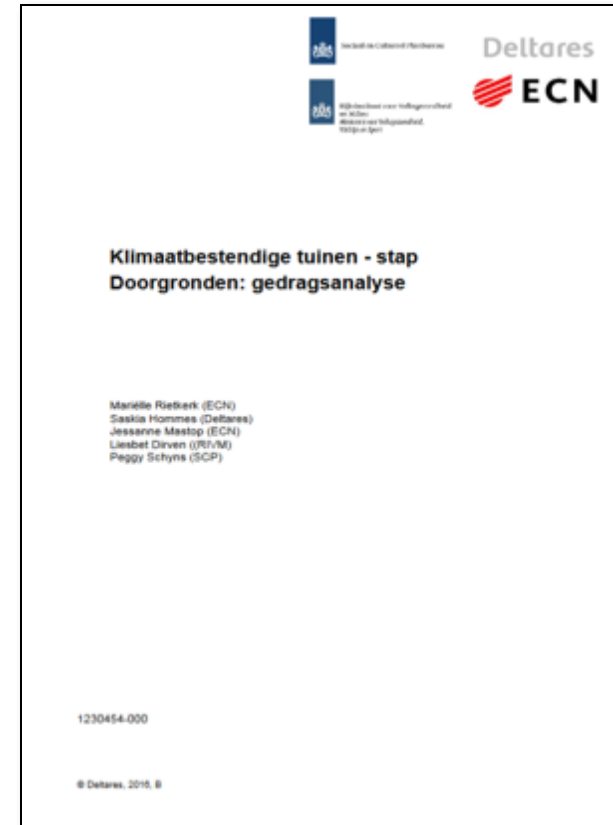
https://www.deltares.nl/app/uploads/2017/02/klimaatbestendige_tuinen_-_gedragsanalyse.pdf

Jessanne Mastop, mastop@ecn.nl

ECN

Westerduinweg 3 P.O. Box 1
1755 LE Petten 1755 ZG Petten
The Netherlands The Netherlands

T +31 88 515 49 49 info@ecn.nl
F +31 88 515 44 80 **www.ecn.nl**





Doorgronden

DOELGROEPEN Van wie wil je gedragsverandering?	PROBLEEM Wat is het probleem?	DOEL Wat wil je bereiken met je beleid? Waarom?
	GEDRAG NU Welk wettensbaar gedrag zie je per doelgroep?	GEDRAG STRAKS Welk wettensbaar ideaal gedrag wil je zien per doelgroep?

GEDRAGSBEPALENDE FACTOREN
Welke gedragbepalende factoren — die het huidige gedrag verklaren en het gewenste gedrag kunnen belemmeren of stimuleren — spelen een rol? Beschrijf deze voor de belangrijkste doelgroepen.

- 1 Persoonlijke omstandigheden
- 2 Behoeftes
- 3 Motieven
- 4 Sociaal-culturele omgeving
- 5 Menselijk knelpunt

NOG UITZOEKEN
Welke zaken verdienen nader onderzoek?

Ontwikkelen

WAT IS ER NODIG?

Welke interventies zouden het gewenste gedrag tot stand kunnen brengen? Beschrijf dit voor de belangrijkste doelgroepen.

SELECTEREN

Welke criteria zijn voor de keuze van jouw interventie van belang? Selecteer de meest veelbelovende interventies.

Uitleg DOE-MEE tool

De DOE-MEE tool biedt je de mogelijkheid om op een snelle en gestructureerde manier inzicht op te doen op het gebied van gedrag: welk gedrag wil ik veranderen of bereiken en waarom gedrag is dit?

Lees ook de bijbehorende brochure voor tips bij het invullen van dit blad en achtergrondinformatie. Het invulblad is gericht op de eerste twee fasen: 'Doorgronden' en 'Ontwikkelen'.

Behavioural Insight Team (BIT) leenM

BIT leenM staat klaar om beleidsmakers te ondersteunen bij het analyseren van gedrag en het bedenken van passende interventies. Neem contact op: edette.vande.lind@minswm.nl

Bronnen: