

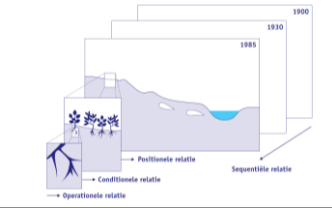
# MODELLEN OF MISSCHIEN TOCH OOK TOOLS...

## Grond- en oppervlaktewater

7 juni 2017

### Gebruik van modellen/tools

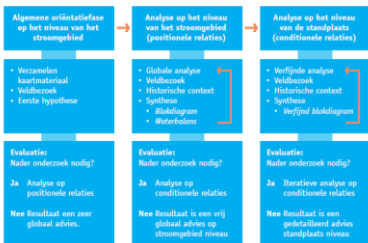
FIG. 2 RELATES OP VERSCHILLENDE SCHAALNIVEAUS NAAR VAN WERDOR (1979)  
(Dino: Jakob D. Jansen, 1996)



**Modellen kunnen op verschillende schaalniveaus worden toegepast!**

© Arcadis 2017

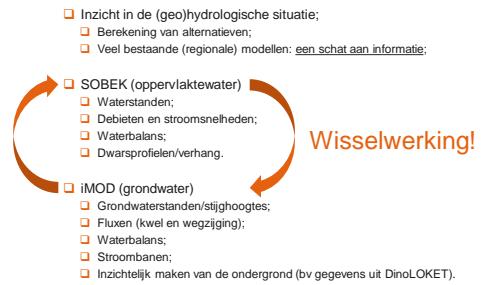
### Meerdere schaalniveaus!



**Het maken/controleren van een model levert (system)inzicht op!!**

© Arcadis 2017

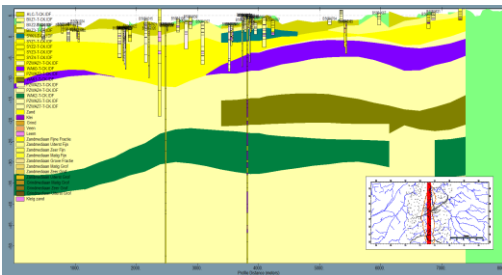
### Waarom modellen?



**Modellen kunnen ook worden ingezet als TOOL!**

© Arcadis 2017

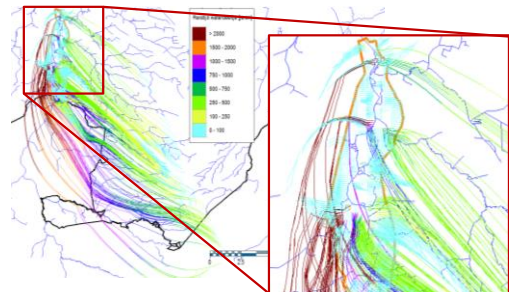
### REGIS en Dinoboringen



**Vergelijk REGIS met boringen!**

© Arcadis 2017

### Herkomst van het grondwater



**Stroombaanberekening eenvoudig te maken op basis van stationaire grondwaterberekening!**

© Arcadis 2017

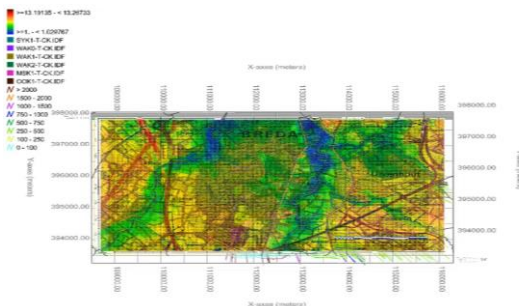
**Kwel: Waar en hoe diep?** Design & Consultancy for natural and built assets **ARCADIS**



Combineren van gegevens!

© Arcadis 2017

**Combineren van gegevens** Design & Consultancy for natural and built assets **ARCADIS**



Zijn er nog vragen...

