

cb

Bibliotheek  
Proefstation  
Naaldwijk

A  
06  
S  
89

BIBLIOTHEEK  
PROEFSTATION VOOR TUINBOUW  
ONDER GLAS TE NAALDWIJK

PROEFSTATION VOOR TUINBOUW ONDER GLAS TE NAALDWIJK

Radijs

Vroege herfstteelt 1988

rassenproef te beoordeling

R.I.V.R.O.

J.H. Stolk & L. Hogendonk

Respectievelijk:

Rijksinstituut voor het Rassenonderzoek van Cultuurgewassen  
(gedetacheerd op het Proefstation te Naaldwijk)

en

Proefstation voor Tuinbouw onder Glas te Naaldwijk

Niet voor publicatie

Internverslagnr. 245

2211765

A  
06  
S  
89

INHOUD

Tabel

I Proefopzet

Proef- en proefveldgegevens 1

In de proef opgenomen rassen 2

II Waarnemingen

Toelichting bij de tabellen

Samenvatting van de beoordelingen in cijfers door de commissie 3

Samenvatting van de beoordelingen in cijfers door de overige beoordelaars 4

Samenvatting van de beoordelingen in procenten hoger dan of gelijk aan het gemiddelde van het standaardras, gegeven door de commissie 5

Samenvatting van de beoordelingen in procenten hoger dan of gelijk aan het gemiddelde van het standaardras, gegeven door de overige beoordelaars 6

Verdeling van de cijfers die gegeven werden als beoordeling op voosheid 7

Samenvatting van de gemaakte opmerkingen 8

## I. PROEFOPZET

---

In de zomerteeelt van 1988 werden 9 nieuwe radijsselecties c.q.

rassen op hun gebruikswaarde voor de praktijk beproefd.

Saxa nova en Marabelle werden als vergelijkingsrassen aan de serie toegevoegd.

De proeven lagen in tweevoud op de bedrijven van:

- dhr. Zwinkels te Monster
- dhr. Klapwijk te Loosduinen
- dhr. Scholten te Huissen

Tabel 1. Proef- en proefveldgegevens.

---

	Monster	Loosduinen	Huissen
grondsoort	zand	zand	lichte zavel
zaaiafstand	4.5 * 9.2	5.8 * 6.3	4.8 * 8.1
vakgrootte	2.8 m <sup>2</sup>	1.9 m <sup>2</sup>	2.9 m <sup>2</sup>
zaadfractie	2.50-2.75	2.50-2.75	2.50 - 2.75
zaaidata	07-09-88	08-09-88	16-09-88
beoordelingsdata	07-10-88	07-10-88	24-10-88

---

## II. WAARNEMINGEN

-----

De waarnemingen zijn gedaan door vertegenwoordigers van de deelnemende zaadbedrijven, de tuinders, de N.A.K.G., de gewasspecialist van het Proefstation te Naaldwijk, de voorlichtingsdienst en medewerkers van het Gebruikswaarde-onderzoek.

In het oogstbare stadium werden er cijfers gegeven voor:

- looflengte
- geel blad
- knolvorm
- knol kleur
- vroegheid
- uniformiteit m.b.t. tot afval
- uniformiteit m.b.t. knolgrootte
- gebruikswaarde

De cijfers werden gemotiveerd door opmerkingen.

Op de beoordelingsdata werd de mate van voosheid bepaald door medewerkers van het gebruikswaarde onderzoek, aan de hand van onderstaande foto.

De beoordelingsresultaten en de voosheid worden weergegeven in de volgende tabellen.

Toelichting bij de tabellen.

---

Gijfers: looflengte	4 = zeer kort	8 = zeer lang
geel blad	4 = zeer veel	8 = weinig of geen
knolvorm	4 = zeer slecht	8 = zeer goed
knolkleur	4 = zeer bleek	8 = donker rood
vroegheid	4 = laat	8 = vroeg
uniformiteit	4 = zeer slecht	8 = zeer goed
gebruikswaarde	4 = zeer slecht	8 = zeer goed
voosheid	4 = zeer voos	8 = weinig voos

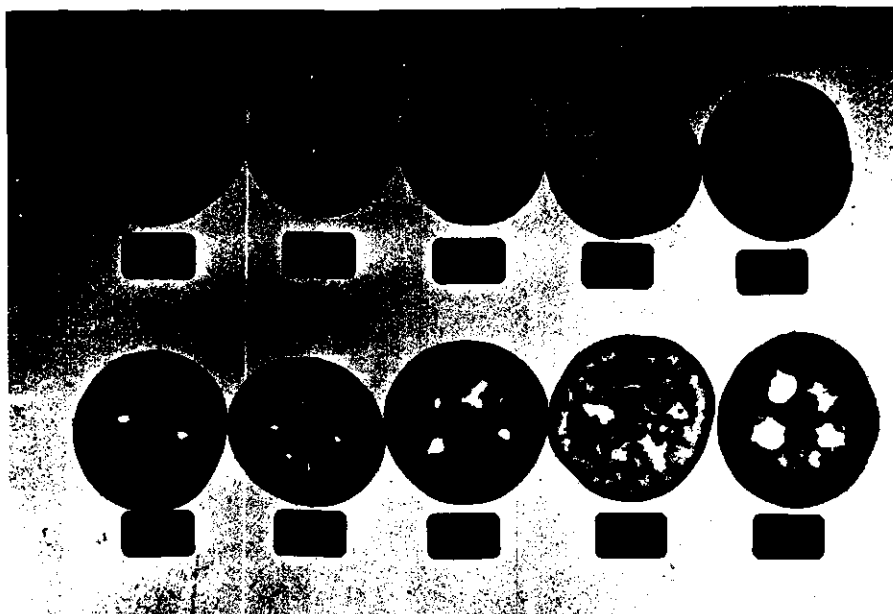
L = vergelijkingsras Topsis  
M = vergelijkingsras Saxa Nova  
M. = Zwinkels, Monster  
L. = Klapwijk, Loosduinen  
H. = Scholten, Huissen  
Gem. = Gemiddelde van de proefplaatsen.

I en II zijn de verschillende parallellen.

De proef in Monster was aan een kant enigszins geraakt door een onkruidbestrijdingsmiddel; om deze reden hebben we de resultaten van een herhaling van de rassen A en K niet verwerkt.

In Huissen was de proef aan de rijpe kant en had last van Fusarium, wat de hoeveelheid geel lobblad negatief kan hebben beïnvloed.

De proef in Loosduinen lag er goed bij en was regelmatig gezaaid.



Tabel 2. In de proef opgenomen rassen

Rassen	Code	Veldnummers					
		Monster		Loosduinen		Huissen	
		I	II	I	II	I	II
	A	1	24	11	14	5	20
	B	9	16	8	17	10	15
	C	3	22	10	15	7	18
	D	10	15	9	16	12	13
	E	2	23	4	21	2	23
	F	4	21	12	13	4	21
	G	8	17	3	22	11	14
	H	5	20	6	19	1	24
	I	6	19	7	18	9	16
	K	12	13	1	24	8	17
Topsi	L	11	14	5	20	6	19
Saxa Nova	M	7	18	2	23	3	22

Tabel 3. Samenvatting van de beoordelingen in cijfers door de commissie.

	Looflengte				Geel lobblad				Knolvorm				Knokkleur				Vroegheid			
	M	L	H	Gen.	M	L	H	Gen.	M	L	H	Gen.	M	L	H	Gen.	M	L	H	Gen.
A	7.0	7.1	6.7	6.9	6.2	7.1	6.2	6.5	6.0	6.3	5.8	6.0	6.5	7.0	6.3	6.6	6.2	6.3	6.2	6.2
B	5.9	6.5	5.5	6.0	6.6	6.9	5.8	6.4	6.3	6.4	6.2	6.3	6.8	6.6	6.3	6.6	6.2	6.1	5.9	6.1
C	6.3	6.0	5.2	5.8	6.3	7.1	6.8	6.7	6.4	6.3	6.1	6.3	6.7	6.6	6.1	6.5	6.0	6.0	5.7	5.9
D	7.4	7.9	7.0	7.4	6.1	6.6	5.3	6.0	6.2	6.5	5.4	6.0	6.8	7.0	5.7	6.5	6.2	6.9	5.3	6.1
E	6.4	6.9	6.8	6.7	6.5	6.5	6.2	6.4	5.8	6.3	6.1	6.1	6.7	7.1	6.2	6.7	5.1	5.8	6.5	5.8
F	7.2	6.8	7.3	7.1	6.6	6.5	5.9	6.3	6.1	6.3	6.4	6.3	6.8	6.5	6.4	6.6	6.7	6.4	7.1	6.7
G	6.8	7.3	6.6	6.9	6.1	6.6	6.3	6.3	5.9	6.5	6.7	6.4	6.4	5.9	6.9	6.4	7.6	6.8	7.4	7.3
H	6.7	7.0	6.7	6.8	6.3	6.9	6.7	6.6	6.3	6.5	6.4	6.4	6.5	6.5	6.3	6.4	6.8	6.8	7.1	6.9
J	7.0	7.5	7.2	7.2	7.3	6.6	6.4	6.8	6.3	6.1	6.3	6.2	6.8	6.4	6.6	6.6	6.6	7.0	6.9	6.8
K	7.5	7.9	8.1	7.8	5.8	6.4	4.9	5.7	6.2	6.8	6.3	6.4	6.5	7.1	6.5	6.7	7.2	6.9	6.8	7.0
Gen.	6.8	7.1	6.7	6.9	6.4	6.7	6.1	6.4	6.2	6.4	6.2	6.2	6.7	6.7	6.3	6.6	6.5	6.5	6.5	6.5
L	6.6	7.3	6.9	6.9	6.6	6.8	5.9	6.4	6.0	6.3	5.9	6.1	6.5	5.6	6.1	6.1	6.5	7.4	6.9	6.9
M	5.3	6.4	5.8	5.8	6.7	6.9	6.6	6.7	5.6	6.5	6.6	6.2	6.4	6.9	6.1	6.5	4.9	5.8	6.3	5.7
Gen.	6.0	6.9	6.4	6.4	6.7	6.9	6.3	6.6	5.8	6.4	6.3	6.2	6.5	6.3	6.1	6.3	5.7	6.6	6.6	6.3

	Unif. afval				Unif. knolgr				Bebr. waarde				Voosheid			
	M	L	H	Gen.	M	L	H	Gen.	M	L	H	Gen.	M	L	H	Gen.
A	6.3	5.5	5.8	5.9	6.5	6.9	5.7	6.4	6.2	6.1	5.7	6.0	7.2	9.5	7.3	8.0
B	6.0	5.5	4.6	5.4	6.3	5.8	5.3	5.8	5.9	5.4	4.7	5.3	9.6	9.8	10.0	9.8
C	5.8	6.9	5.8	6.2	6.3	6.8	5.3	6.1	5.9	6.3	5.4	5.9	8.7	9.8	9.7	9.4
D	5.8	5.9	4.9	5.5	6.0	7.1	4.6	5.9	5.3	6.5	4.2	5.3	9.0	9.7	9.8	9.5
E	5.3	6.0	5.2	5.5	5.6	6.6	6.1	6.1	5.2	5.8	4.8	5.3	9.6	10.0	9.6	9.7
F	5.8	6.4	6.0	6.1	6.5	6.5	6.4	6.5	6.4	6.1	6.0	6.2	9.4	9.7	9.9	9.7
G	6.6	6.4	6.5	6.5	6.3	6.8	6.8	6.6	6.0	6.1	6.7	6.3	7.9	9.4	9.3	8.9
H	6.8	6.8	6.6	6.7	6.8	7.1	6.3	6.7	6.5	6.8	6.6	6.6	8.0	9.4	8.7	8.7
J	6.2	5.1	5.3	5.5	6.6	6.5	6.1	6.4	6.3	6.0	5.7	6.0	9.1	9.6	9.8	9.5
K	7.0	6.0	6.2	6.4	7.0	6.4	6.0	6.5	6.3	6.4	5.3	6.0	9.8	9.9	9.8	9.8
Gen.	6.2	6.1	5.7	6.0	6.4	6.7	5.9	6.3	6.0	6.2	5.5	5.9	8.8	9.7	9.4	9.3
L	6.0	6.0	6.6	6.2	6.0	7.0	5.5	6.2	6.0	6.4	5.5	6.0	9.0	9.8	9.1	9.3
M	6.0	5.3	5.8	5.7	5.8	6.5	6.3	6.2	5.1	5.5	6.0	5.5	8.6	9.5	9.2	9.1
Gen.	6.0	5.7	6.2	6.0	5.9	6.8	5.9	6.2	5.6	6.0	5.8	5.8	8.8	9.7	9.2	9.2

Tabel 4. Samenvatting van de beoordelingen in cijfers door de overige beoordelaars.

	Looflengte				Geel lobblad				Knolvorm				Knolkleur			
	M	L	H	Gem.	M	L	H	Gem.	M	L	H	Gem.	M	L	H	Gem.
A	6.4	7.9	6.9	7.1	6.4	6.6	6.5	6.5	6.4	5.5	6.1	6.0	7.2	6.9	7.3	7.1
B	6.5	7.0	6.0	6.5	6.3	7.0	6.7	6.7	6.2	6.4	6.6	6.4	7.0	6.8	7.1	7.0
C	6.2	6.8	5.7	6.2	6.4	7.0	7.3	6.9	6.5	6.6	6.3	6.5	6.7	6.3	6.3	6.4
D	7.6	8.6	7.1	7.8	5.8	6.5	6.3	6.2	6.3	6.1	6.0	6.1	6.9	7.0	6.3	6.7
E	6.7	7.5	7.2	7.1	6.6	6.9	6.7	6.7	6.0	5.9	6.5	6.1	6.9	6.1	6.8	6.6
F	7.0	7.1	7.4	7.2	6.3	6.5	6.3	6.4	5.8	6.3	6.8	6.3	6.6	6.6	6.2	6.5
G	6.9	7.9	6.7	7.2	6.4	6.9	6.6	6.6	6.4	6.5	6.8	6.6	6.4	5.1	6.9	6.1
H	7.1	7.1	7.1	7.1	6.3	7.0	6.9	6.7	6.4	6.5	6.7	6.5	6.6	6.3	6.8	6.6
J	7.2	7.8	7.2	7.4	6.5	6.8	6.7	6.7	5.9	6.4	6.7	6.3	6.2	6.0	6.9	6.4
K	7.6	8.4	8.0	8.0	6.0	6.5	5.5	6.0	6.8	6.5	6.8	6.7	7.6	7.0	7.5	7.4
Gem.	6.9	7.6	6.9	7.2	6.3	6.8	6.6	6.5	6.3	6.3	6.5	6.4	6.8	6.4	6.8	6.7
L	6.8	7.8	6.9	7.2	6.2	7.0	6.1	6.4	6.1	6.8	6.0	6.3	6.0	6.1	6.2	6.1
M	5.9	6.8	6.3	6.3	6.6	7.0	7.0	6.9	6.1	6.1	6.8	6.3	6.4	6.1	6.8	6.4
Gem.	6.4	7.3	6.6	6.8	6.4	7.0	6.6	6.7	6.1	6.5	6.4	6.3	6.2	6.1	6.5	6.3

	Vroegheid				Unif afval				Unif. knolgr				Gebr. waarde			
	M	L	H	Gem.	M	L	H	Gem.	M	L	H	Gem.	M	L	H	Gem.
A	6.2	5.8	5.9	6.0	6.6	6.0	6.3	6.3	6.8	5.8	5.9	6.2	6.4	5.3	5.8	5.8
B	5.8	5.8	6.0	5.9	5.5	5.6	5.1	5.4	6.3	5.8	6.5	6.2	5.7	5.6	5.3	5.5
C	6.2	5.8	6.0	6.0	6.1	7.0	5.9	6.3	6.3	6.6	6.3	6.4	6.0	6.3	5.8	6.0
D	6.0	6.4	5.2	5.9	5.8	5.8	5.5	5.7	5.7	6.3	5.9	6.0	5.3	5.5	4.8	5.2
E	5.2	5.6	6.1	5.6	6.1	6.0	5.8	6.0	5.9	6.1	6.2	6.1	5.3	5.6	5.7	5.5
F	6.5	6.0	7.0	6.5	6.0	6.3	6.6	6.3	6.4	5.9	6.4	6.2	5.7	5.9	6.0	5.9
G	7.2	7.0	7.0	7.1	6.5	6.1	6.9	6.5	6.4	6.3	7.0	6.6	6.3	5.1	6.7	6.0
H	6.8	6.3	6.8	6.6	6.4	6.5	7.1	6.7	6.7	6.5	6.3	6.5	6.3	6.4	6.5	6.4
J	6.6	6.8	6.8	6.7	5.7	5.4	5.6	5.6	6.2	6.1	6.4	6.2	5.7	5.6	6.0	5.8
K	6.6	6.5	7.0	6.7	6.8	6.1	6.3	6.4	6.4	6.1	6.8	6.4	6.6	5.8	5.9	6.1
Gem.	6.3	6.2	6.4	6.3	6.2	6.1	6.1	6.1	6.3	6.2	6.4	6.3	5.9	5.7	5.9	5.8
L	6.1	7.0	6.5	6.5	6.3	6.1	7.0	6.5	5.9	6.3	5.9	6.0	5.7	5.8	5.7	5.7
M	5.4	5.3	6.3	5.7	6.2	5.5	6.4	6.0	6.5	6.4	6.5	6.5	5.8	5.1	6.3	5.7
Gem.	5.8	6.2	6.4	6.1	6.3	5.8	6.7	6.3	6.2	6.4	6.2	6.3	5.8	5.5	6.0	5.7



Tabel 5. Samenvatting van de beoordelingen in procenten hoger dan of gelijk aan het gemiddelde van de standaardrassen door de commissie.

	Looflengte				Geel lobblad				Knolvorm				Knolkleur			
	M	L	H	Gem.	M	L	H	Gem.	M	L	H	Gem.	M	L	H	Gem.
A	83.3	25.0	58.3	55.5	16.7	87.5	16.7	40.3	83.3	50.0	8.3	47.2	50.0	100.0	41.7	63.9
B	33.3	0.0	8.3	20.8	50.0	75.0	33.3	52.8	100.0	37.5	16.7	51.4	66.7	75.0	25.0	55.6
C	33.3	0.0	0.0	33.3	25.0	87.5	50.0	54.2	100.0	37.5	25.0	54.2	50.0	62.5	16.7	43.1
D	91.7	87.5	75.0	84.7	41.7	62.5	8.3	37.5	83.3	62.5	0.0	72.9	66.7	87.5	25.0	59.7
E	50.0	0.0	66.7	58.4	50.0	50.0	25.0	41.7	66.7	37.5	16.7	40.3	50.0	75.0	33.3	52.8
F	91.7	0.0	66.7	79.2	50.0	50.0	8.3	36.1	75.0	25.0	33.3	44.4	75.0	62.5	41.7	59.7
G	66.7	25.0	58.3	50.0	33.3	62.5	25.0	40.3	75.0	50.0	66.7	63.9	50.0	50.0	83.3	61.1
H	58.3	0.0	58.3	58.3	41.7	87.5	50.0	59.7	83.3	50.0	41.7	58.3	50.0	50.0	41.7	47.2
J	75.0	50.0	66.7	63.9	75.0	62.5	41.7	59.7	91.7	25.0	41.7	52.8	58.3	37.5	58.3	51.4
K	100.0	87.5	100.0	95.8	0.0	50.0	0.0	50.0	83.3	62.5	25.0	56.9	66.7	87.5	50.0	68.1
Gem.	68.3	55.0	62.0	60.0	42.6	67.5	28.7	47.2	84.2	43.8	30.6	54.2	58.3	68.8	41.7	56.3
L	6.6	7.3	6.9	6.9	6.6	6.8	5.9	6.4	6.0	6.3	5.9	6.1	6.5	5.6	6.1	6.1
M	5.3	6.4	5.8	5.8	6.7	6.9	6.6	6.7	5.6	6.5	6.6	6.2	6.4	6.9	6.1	6.5
Gem.	6.0	6.9	6.4	6.4	6.7	6.9	6.3	6.6	5.8	6.4	6.3	6.2	6.5	6.3	6.1	6.3

	Vroegheid				Unif. afval				Unif. knolgr				Gebr. waarde			
	M	L	H	Gem.	M	L	H	Gem.	M	L	H	Gem.	M	L	H	Gem.
A	100.0	50.0	25.0	58.3	33.3	37.5	41.7	37.5	50.0	75.0	16.7	47.2	100.0	62.5	58.3	73.6
B	91.7	25.0	25.0	47.2	16.7	37.5	0.0	27.1	50.0	37.5	16.7	34.7	66.7	37.5	25.0	43.1
C	91.7	12.5	25.0	43.1	16.7	100.0	16.7	44.5	33.3	75.0	8.3	38.9	66.7	87.5	25.0	59.7
D	91.7	87.5	8.3	62.5	16.7	75.0	0.0	45.9	16.7	100.0	0.0	58.4	41.7	87.5	0.0	64.6
E	25.0	0.0	50.0	37.5	16.7	75.0	8.3	33.3	8.3	75.0	16.7	33.3	25.0	50.0	25.0	33.3
F	100.0	50.0	83.3	77.8	8.3	75.0	41.7	41.7	50.0	50.0	58.3	52.8	100.0	75.0	83.3	86.1
G	100.0	75.0	100.0	91.7	50.0	87.5	50.0	62.5	50.0	87.5	75.0	70.8	83.3	75.0	100.0	86.1
H	100.0	62.5	83.3	81.9	75.0	100.0	58.3	77.8	83.3	87.5	25.0	65.3	91.7	100.0	100.0	97.2
J	100.0	75.0	75.0	83.3	25.0	37.5	0.0	31.3	58.3	62.5	16.7	45.8	91.7	75.0	66.7	77.8
K	100.0	87.5	66.7	84.7	100.0	75.0	25.0	66.7	100.0	50.0	33.3	61.1	83.3	87.5	50.0	73.6
Gem.	90.0	58.3	54.2	66.8	35.8	70.0	34.5	46.8	50.0	70.0	29.6	50.8	75.0	73.8	59.3	69.5
L	6.5	7.4	6.9	6.9	6.0	6.0	6.6	6.2	6.0	7.0	5.5	6.2	6.0	6.4	5.5	6.0
M	4.9	5.8	6.3	5.7	6.0	5.3	5.8	5.7	5.8	6.5	6.3	6.2	5.1	5.5	6.0	5.5
Gem.	5.7	6.6	6.6	6.3	6.0	5.7	6.2	6.0	5.9	6.8	5.9	6.2	5.6	6.0	5.8	5.8

Tabel 6. Samenvatting van de beoordelingen in procenten hoger dan of gelijk aan het gemiddelde van de standaardrassen door de overige beoordelaars.

	Looflengte				Geel loofblad				Knolvorm				Knokleur			
	M	L	H	Gen.	M	L	H	Gen.	M	L	H	Gen.	M	L	H	Gen.
A	60.0	87.5	58.3	68.6	40.0	62.5	50.0	50.8	80.0	0.0	25.0	52.5	100.0	87.5	100.0	95.8
B	30.0	12.5	25.0	22.5	40.0	100.0	58.3	66.1	80.0	37.5	50.0	55.8	80.0	50.0	91.7	73.9
C	30.0	12.5	16.7	19.7	40.0	100.0	100.0	80.0	90.0	62.5	41.7	64.7	60.0	37.5	33.3	43.6
D	100.0	100.0	83.3	94.4	10.0	50.0	41.7	33.9	80.0	25.0	25.0	43.3	80.0	75.0	33.3	62.8
E	80.0	50.0	66.7	65.6	50.0	87.5	66.7	68.1	80.0	12.5	50.0	47.5	80.0	37.5	66.7	61.4
F	90.0	25.0	83.3	66.1	30.0	50.0	41.7	40.6	70.0	37.5	50.0	52.5	50.0	75.0	25.0	50.0
G	90.0	87.5	58.3	78.6	40.0	87.5	50.0	59.2	90.0	50.0	66.7	68.9	40.0	0.0	75.0	57.5
H	90.0	12.5	66.7	56.4	30.0	100.0	83.3	71.1	90.0	62.5	58.3	70.3	50.0	37.5	75.0	54.2
J	90.0	75.0	83.3	82.8	40.0	75.0	58.3	57.8	70.0	37.5	58.3	55.3	30.0	0.0	83.3	56.7
K	100.0	100.0	100.0	100.0	20.0	50.0	8.3	26.1	100.0	62.5	75.0	79.2	100.0	87.5	100.0	95.8
Gen.	76.0	56.3	64.2	65.5	34.0	76.3	55.8	55.4	83.0	43.1	50.0	59.0	67.0	60.9	68.3	65.2
L	6.8	7.8	6.9	7.2	6.2	7.0	6.1	6.4	6.1	6.8	6.0	6.3	6.0	6.1	6.2	6.1
M	5.9	6.8	6.3	6.3	6.6	7.0	7.0	6.9	6.1	6.1	6.8	6.3	6.4	6.1	6.8	6.4
Gen.	6.4	7.3	6.6	6.8	6.4	7.0	6.6	6.7	6.1	6.5	6.4	6.3	6.2	6.1	6.5	6.3

	Vroegheid				Unif. afval				Unif. knolgr				Gebr. waarde			
	M	L	H	Gen.	M	L	H	Gen.	M	L	H	Gen.	M	L	H	Gen.
A	100.0	12.5	25.0	45.8	60.0	87.5	50.0	65.8	80.0	0.0	16.7	48.4	100.0	50.0	66.7	72.2
B	80.0	0.0	16.7	48.4	10.0	62.5	0.0	36.3	30.0	0.0	50.0	40.0	50.0	50.0	33.3	44.4
C	80.0	0.0	16.7	48.4	40.0	100.0	8.3	49.4	30.0	50.0	41.7	40.6	70.0	87.5	83.3	80.3
D	90.0	37.5	8.3	45.3	10.0	62.5	8.3	26.9	10.0	37.5	0.0	23.8	40.0	62.5	16.7	39.7
E	50.0	0.0	25.0	37.5	30.0	100.0	25.0	51.7	10.0	25.0	25.0	20.0	40.0	62.5	66.7	56.4
F	100.0	25.0	66.7	63.9	40.0	75.0	50.0	55.0	30.0	37.5	25.0	30.8	60.0	50.0	75.0	61.7
G	100.0	87.5	75.0	87.5	50.0	100.0	75.0	75.0	50.0	37.5	83.3	56.9	90.0	37.5	100.0	75.8
H	100.0	37.5	75.0	70.8	50.0	100.0	100.0	83.3	70.0	50.0	33.3	51.1	100.0	75.0	100.0	91.7
J	100.0	75.0	66.7	80.6	0.0	37.5	8.3	22.9	30.0	25.0	50.0	35.0	80.0	62.5	75.0	72.5
K	100.0	50.0	66.7	72.2	80.0	100.0	41.7	73.9	40.0	37.5	66.7	48.1	100.0	50.0	75.0	75.0
Gen.	90.0	46.4	44.2	60.0	41.1	82.5	40.7	54.0	38.0	37.5	43.5	39.5	73.0	58.8	69.2	67.0
L	6.1	7.0	6.5	6.5	6.3	6.1	7.0	6.5	5.9	6.3	5.9	6.0	5.7	5.8	5.7	5.7
M	5.4	5.3	6.3	5.7	6.2	5.5	6.4	6.0	6.5	6.4	6.5	6.5	5.8	5.1	6.3	5.7
Gen.	5.8	6.2	6.4	6.1	6.3	5.8	6.7	6.3	6.2	6.4	6.2	6.3	5.8	5.5	6.0	5.7

Tabel 7. Verdeling van de cijfers die gegeven werden als beoordeling op voosheid. (Per veld werden 20 stuks beoordeeld.)

Monster:

cijfer code	1	2	3	4	5	6	7	8	9	10
A		1		2	3	4		1	2	7
B						1		5	3	31
C				1	2	5	1	4	6	21
D				1	1	3		8	1	26
E							1	7	1	31
F						1	3	4	4	28
G				3	9	2	2	2	2	20
H			1	1	3	7	4	3	4	17
I					3	2	1	4	2	28
K							1			19
L				3	2	1	2		3	29
M				2	1	5	3	3	3	22

Loosduinen:

cijfer code	1	2	3	4	5	6	7	8	9	10
A						1	1	2	8	28
B									6	34
C								2	6	32
D								2	8	30
E									1	39
F					1			1	7	31
G					1		1	3	12	23
H					1		2	3	5	29
I							2	3	3	32
K								1	1	38
L								1	5	34
M				1			1	2	7	29

Huissen:

code \ cijfer	1	2	3	4	5	6	7	8	9	10	opmerkingen
A		2	1	3	4	4	5	4	9	8	
B									1	39	mooi hard wit
C							1	1	6	32	
D									7	33	geheel glazig
E						1	1	2	4	32	
F									5	35	mooi wit van binnen
G				1			2	3	7	27	dikke schil, mooi wit van binnen
H				1	2	3	3	3	9	19	i.h.a. glazig
I								1	8	31	
K								1	7	32	
L				1		1	3	2	14	19	1 glazige
M						2	2	7	6	23	

Tabel 8. Samenvatting van de gemaakte opmerkingen bij de beoordeling.

Code	Monster (11)	Huissen (12)	Loosduinen (8)
A	gebarsten		
B		veel Fusarium	
C	scheurt (2*) te traag		
D	scheurt (2*) lang loof	puntige knollen	lang loof (2*)
E	laat harige wortel	ronde en hoge knollen vaal	
F	wilde (3*) rettich staartig	puntige knol	ruwe kop (2*)
G	gescheurd (9*) slechte knol uniformiteit(2*)	dunne nek laat	
H	scheurt ook paarse knollen	knollen hoog en plat	
I	veel afval		veel afval
K	scheurt	wat puntige knol te lang loof lang loof	wel fors blad
L		meerdere typen knollen lelijke vorm	rose punt
M	gescheurd traag	dunne nek scheurt makkelijk	wel traag dikke staart

L = Topsis

M = Saxa Nova

Uitslag gebruikswaardeonderzoek radijs, 1e beoordeling vroege herfststeelt 1988.

<u>Code</u>	<u>Ras</u>	<u>Herkomst</u>	<u>Uitslag</u>	<u>Omschrijving</u>
A	Noba	Gebr. Bakker	afgewezen	matige knolvorm, zeer voos
B	920 RZ	Rijk Zwaan	afgewezen	weinig uniform, matige gebruikswaarde
C	39-48 RZ	Rijk Zwaan	naar 2e beoordeling	-----
D	NIZ 34-906	Nickerson-Zwaan	afgewezen	te lang loof, geel lobblad, matige knolvorm
E	Summerred	Royal Sluis	afgewezen	zeer traag, zwak qua afval, slechte gebruikswaarde
F	TS 3443	TS Seeds	naar 2e beoordeling	-----
G	Rondar	Sluis & Groot	" " "	-----
H	E 316	Enza	" " "	-----
J	E 312	"	" " "	-----
K	Paritas	Nunhem	afgewezen	te lang loof, veel geel lobblad
L	Topsi	Nunhem	volgend jaar weer vergelijkingsras	
M	Saxa Nova	Sluis & Groot	afhankelijk van overleg met NTS-commissie of volgend jaar weer vergelijkingsras	