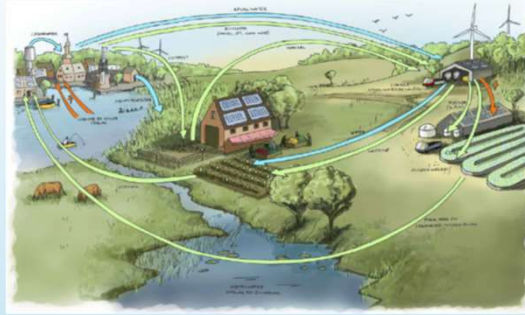


Nieuwe Sanitatie recreatieterreinen buitengebied



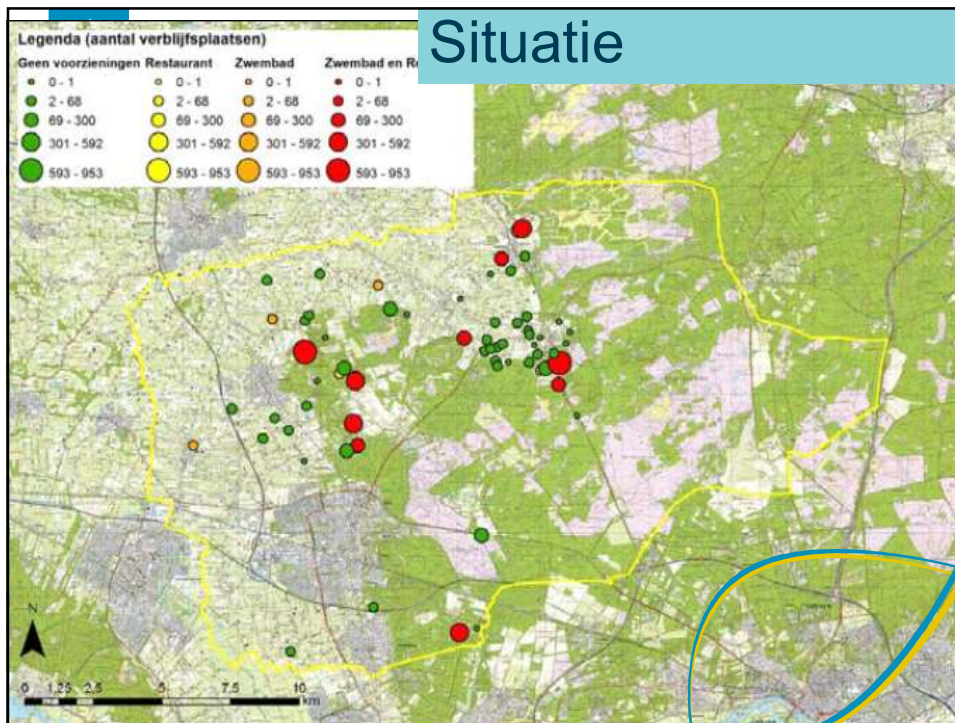
12 april 2017



... vandaag

- Verkeerd gebruik
- Hemelwaterlozingen
- H₂S

... morgen


- Capaciteit stelsel
 - ontwerp midden '80, '90 en '00
 - gebruik anno 2017
- Veranderend buitengebied
 - verstedelijking
 - boer wordt camping
 - camping wordt recreatiepark
 - groei omvang bedrijfsmatige lozers
- (Wanneer) vervangen?



Doelstelling

- Onderzoek mogelijkheden innovatieve technieken inzamelen, transport en behandeling van afvalwater recreatieterreinen.
- Doet recht aan:
 - lokale situatie
 - overwegingen gebruikers/beheerders
- Praktisch uitvoerbaar
- Zoeken naar win-win





Tauw

Stand van zaken (1)

- 3 recreatieterreinen doen mee!
 - Klein (130 plaatsen)
 - Middel (330 plaatsen)
 - Groot (1000 plaatsen)
- Voorkeur voor natuurlijk systeem (riet, wilgen, etc.)
- Geen ruimte op eigen terrein



Tauw

Stand van zaken (2)

- recreatieterreinen opnieuw beschouwd en geprioriteerd:
 - Geschiktheid ligging
 - Knelpunt? Kans?
 - Toetsing ecologie/ natuurbeschermingsgebieden

Vervolgstappen:

- Benaderen voor coöperatie
- Toetsing bestemming
- ...





Tauw

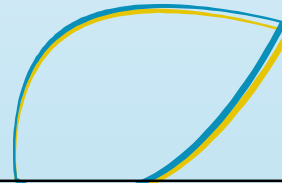
Kennisvragen

- Lessons learned

- ECOLOGIE; breng kansen en risico's in beeld.

- Kennisvragen

- Bestemmen;
 - Welke bestemming leg je op een locatie voor een Natuurlijke Zuivering?
IBA's (lozing 4-12 i.e.) in het buitengebied zijn niet bestemd. Bij welke grens moet je wel bestemmen?
 - Welke eventuele beperkingen zijn hierin op te nemen, zodat voorkomen (of angst weggewomen) wordt dat op de betreffende locatie een traditionele RWZI komt?
- Monitoring systeem;
 - Hoe vaak bemonsteren en analyseren waterkwaliteit?
- Partners;
 - Wie zijn mijn partners en wanneer heeft wie welke rol?



Tauw

Vragen?

Overige betrokken partijen:



paul.telkamp@tauw.com
06 – 51 49 18 54