

Smart farming? Smart farmers!

Pieter de Wolf
&
Leendert Molendijk



Opzet

- Adviseer de onderhandelaars tijdens de coalitie vorming
- **Smart farming: wat is er?**
- **Smart farming: wat kun je ermee?**
- **Smart farmer : wie is dat ?**



ZLTO
Home > Bodempaspoort
TOPBODEM

HANDBOEK BODEM&BEMESTING
Commissie Bemesting Akkerbouw/Vollegroententeelt
Over Handboek Bodem

Handeling Gewas Bodem Nieuws

Bodemmetingen
Bodemkwaliteitsplan
Bemestingsplan
Aaltjesbeheersingsplan
Vruchtwisselingsplan
Bodemvruchtbaarheid
Bodemgezondheid
Bodemsamenstelling
Waterbeschikbaarheid
Volumebepaling

mijn bodem conditie.nl

STICHTING VELDLEEUWERIK
in de aanpak om zowel de juiste kwaliteit te krijgen. Een integraal bodemkwaliteitsplan is echter nog in ontwikkeling. Wel kunnen al op onderdelen plannen gemaakt worden. Het gaat hierbij om:

ASR vastgoed

BETER BODEMBEHEER

Instrumenten voor duurzaam bodembeheer

Een eerste overzicht

Pieter de Wolf, Leendert Molendijk en Marie Wesselink



De opdracht

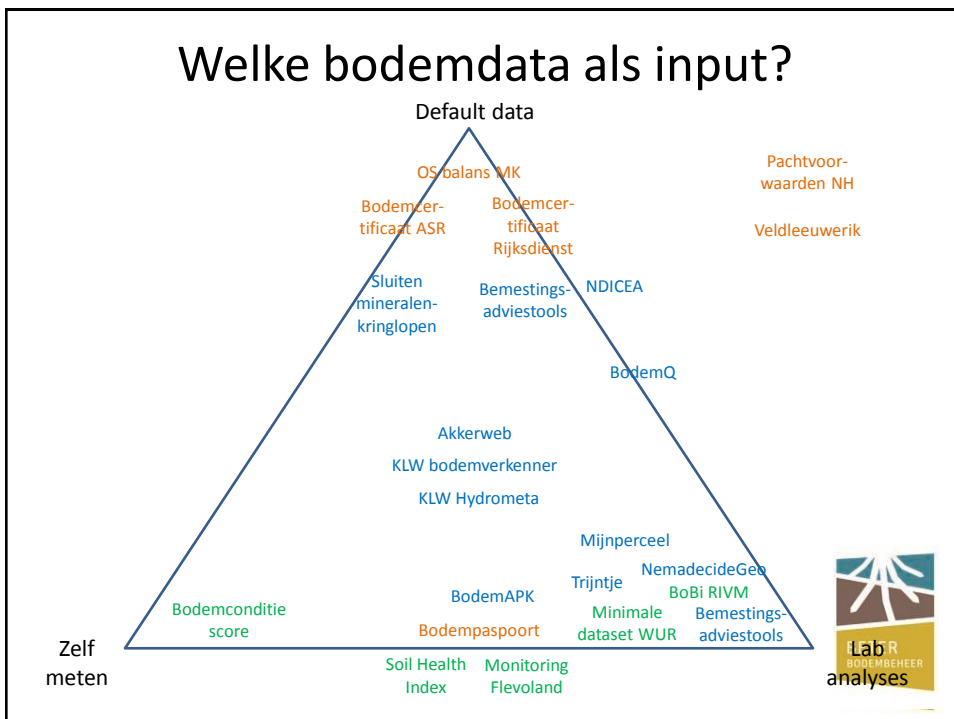
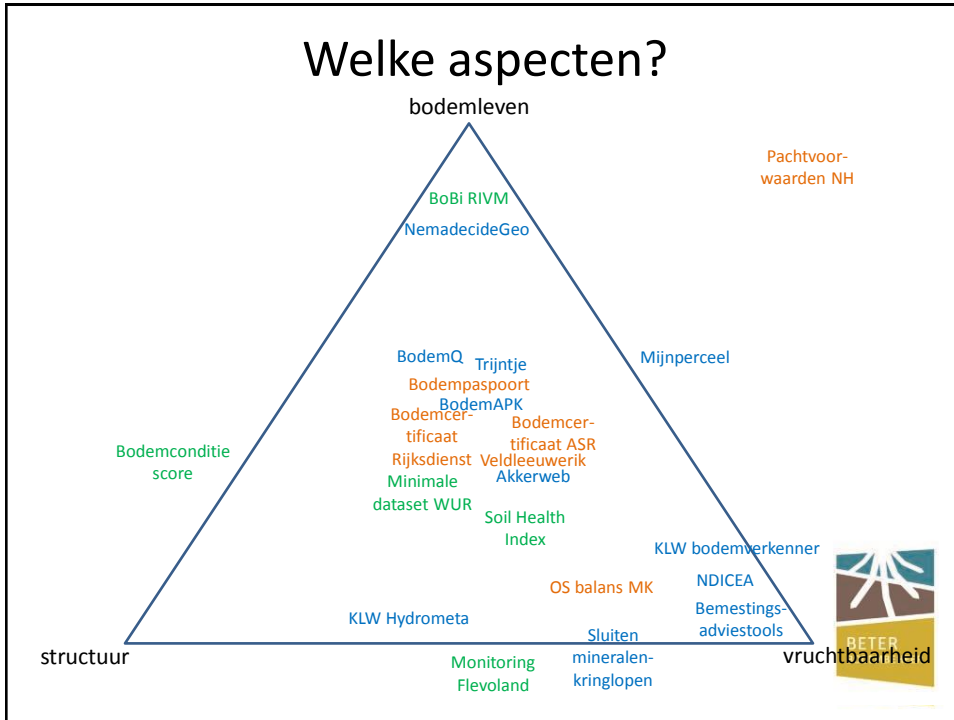
- Maak een overzicht van instrumenten
 - Wat is er allemaal
 - Karakterisering op een aantal vragen
 - Integraal (fysisch/chemisch/biologisch) of niet
 - Regionaal of landelijk
 - Over sectoren heen of niet
 - Monitoring – advies/beslissingsondersteuning – benchmarking – verantwoording
 - Gebruiker(s)

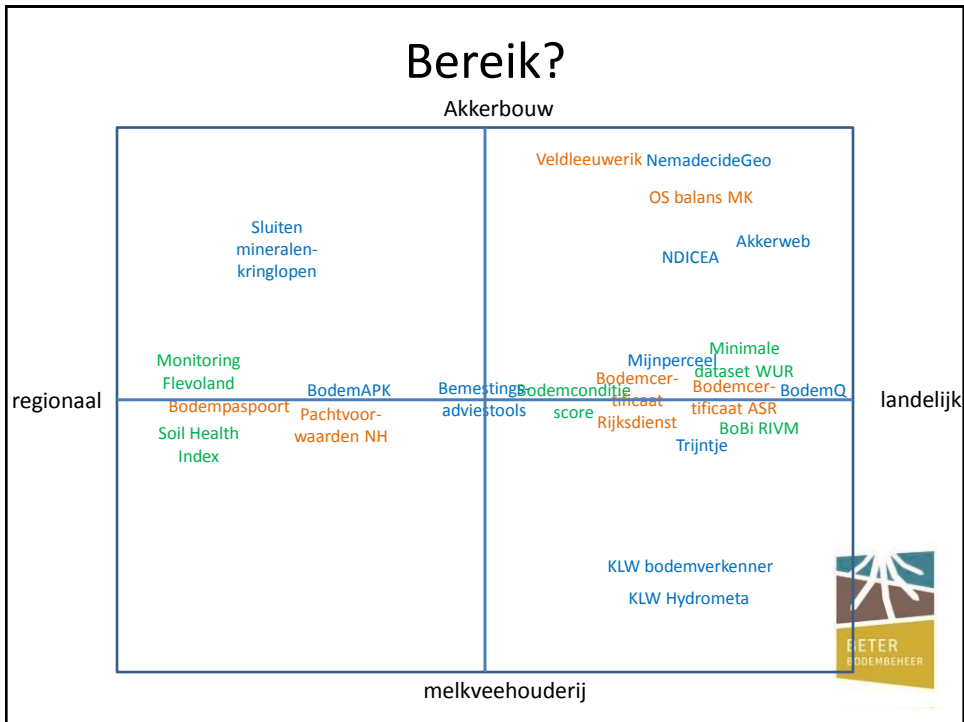


De instrumenten

- Meten
 - Monitoring Flevoland
 - Bodemconditiescore
 - Soil Health Index Gld
 - BoBi indicatoren (RIVM)
 - Minimale Dataset (WUR)
- Management & Advies
 - Akkerweb
 - NemadecideGeo
 - Trijntje
 - BodemAPK
 - Mijnperceel.nl (Eurofins)
 - Div. bemestingstools
 - Diverse OS tools
- KLW bodemverkenner
- Hydrometa
- BodemQ (NMI)
- Sluiten mineralenkringlopen (NMI)
- NDICEA
- Verantwoording
 - Bodempaspoort (ZLTO)
 - Pachtvoorwaarden NH
 - ASR pachtgronden
 - Rijksdienstgronden
 - OS balans Milieukeur
 - Veldleeuwerik certificaat







Smart farming

- Wordt u hier blij van?

BETER BODEMBEHEER

Smart farming

- Kent u deze instrumenten?
 1. A) Nee, geen enkele
 2. B) Enkele
 3. C) Meer dan 10
 4. D) Allemaal



Smart farming

- Werkt u met deze instrumenten?
 1. A) Nee
 2. B) Met enkele
 3. C) Met meer dan 5
 4. D) Allemaal



Smart farming

- Wie adviseert anderen wel eens om één of meer instrumenten te gebruiken?



Smart farming

- Investeren in losse apps is beter dan in integrale adviesmodules
- Prima dat een ieder zijn eigen tools ontwikkelt, de beste blijven vanzelf over!



Smart farmers

- In de ontwikkeling van instrumenten heeft men hopelijk een beeld van de gebruiker voor ogen:
De smart farmer of smart advisor
- Kunnen we zijn/haar profiel met elkaar schetsen en komt dat overeen met de realiteit?



Smart farmers

- De gebruiker van de meeste tools is
 - A. een boer/tuinder
 - B. een adviseur
 - C. combinatie van A+B
 - D. anders



Smart farmers

- De gebruiker kan goed omgaan met ICT en smart technology
 - A. ja, dat is essentieel
 - B. basisvaardigheden zijn voldoende



Smart farmers

- De gebruiker heeft inhoudelijke kennis om te begrijpen wat het instrument doet
 - A. nee, dat is toch veel te moeilijk
 - B. ja, anders begrijpt hij de uitkomst niet



Smart farmers

- De gebruiker kent de specifieke bedrijfssituatie (bodemeigenschappen, problemen, mogelijkheden)
 - A. nee, dat is toch veel te moeilijk
 - B. ja, anders kan hij ook niets met de uitkomst



Vraag 5

- Het bodembeheer van de gebruiker is
 - A. planmatig en gestructureerd
 - B. werkende weg, intuïtief



Smart farmers

- Dit profiel geldt voor:
 - A. een klein deel van de groep
 - B. een redelijk deel van de groep
 - C. vrijwel de hele groep



Smart farmers

- Hoe versterken we dit profiel?
 - A. in het (groen) onderwijs
 - B. via adviseurs en ketenpartijen
 - C. via netwerken en studiegroepen
 - D. via projecten en cursussen
 - E. via de media
 - F. Anders, namelijk...



*Smart farmers/ advisors →
Smart farming*

PRAKTIJKONDERZOEK
PLANT & DIERENVERBOD
WAGENINGUR