



FYTEAUSCAN DETECTEERT PUNTVERVUILING OP JE BEDRIJF

Om landbouwers meer bewust te maken van puntvervuiling ontwikkelden Phytofar en Inagro de nieuwe digitale sensibiliseringstool Fyteauscan. Die geeft een risico aan op puntvervuiling op je bedrijf en verleent advies om knelpunten aan te pakken. Groenteteler Rony Neyens uit Aartrijke is alvast enthousiast over de voordelen van de Fyteauscan.

– Jan Van Bavel

In het West-Vlaamse Aartrijke, een deelgemeente van Zedelgem, baten Rony Neyens en Krista Vanzandweghe samen met hun zoon Joris en diens echtgenote Adeline (die buitenshuis werkt) een gemengd bedrijf van zo'n 250 ha bedrijfsoppervlakte uit met zoogkoeien, vleesvarkens en vollegrondsgroenten. De rundveetak willen ze afbouwen van zo'n 220 naar ongeveer 140 dikbillen; de 1600 vleesvarkens behouden ze. Rony behaalde een diploma A1 mechanica aan de vakschool en volgde daarna enkele landbouw cursussen aan het PCLT. Op 1 januari 1980 nam Rony met Krista zijn ouderlijk gemengd bedrijf met twaalf melkkoeien, twintig zeugen en de teelt van spinazie, wortelen en bonen over. "We beslisten meteen om de melkveetak stop te zetten en ons meer te focussen op de groenteteelt", vertelt Rony. "De grove groenten zijn allemaal bestemd voor de

.....
De Fyteauscan is een gratis webtool, waarmee je snel actie kan ondernemen.

West-Vlaamse diepvriesindustrie en blijven onze specialisatie. Met een areaal van 90 ha blijft bloemkool onze hoofdteelt, gevolgd door voorjaarsspinazie en aardappelen (elk 60 ha), baby- en gewone wortelen (30 ha), bonen (20 ha) en sluitkolen (10 ha met rode-, witte-, savooi- en spitskool). Terwijl Krista zich focust op de veeteelt en administratie van het bedrijf, houdt Joris zich bezig met de rassenkeuze. Samen maken we de teeltplanning op, maar de eigenlijke planning (zaai- en plantdata) laat ik aan Joris over. Vooral in het najaar zetten we een twaalf-

tal seizoenarbeiders in om de tweede vrucht bloemkool te oogsten." Rony en Joris huren steeds meer gronden via seizoenspacht. Met een viertal andere boeren ruilen ze ook gronden. Dat zorgt voor een betere vruchtafwisseling en is ook goed voor de risicospreiding op het bedrijf.

Bronnen van vervuiling

Een goede waterkwaliteit is belangrijk voor de productie van drinkwater en het behoud van gewasbeschermingsmiddelen. Via puntvervuiling, drift en afspoeling kunnen gewasbeschermingsmiddelen in de waterlopen terecht komen. Wist je dat slechts twee druppels van een gewasbeschermingsmiddel al een normoverschrijding in een waterloop kunnen veroorzaken? Deze concentraties in het oppervlaktewater veroorzaken schade aan het milieu en bemoeilijken de drink-

waterproductie. “Bovendien kunnen ze ertoe leiden dat er extra beperkingen op het gebruik van gewasbeschermingsmiddelen worden opgelegd, of een verlies aan producterkenningen veroorzaken”, verduidelijkt Veerle Van Damme van Phytofar, de Belgische vereniging van de industrie van gewasbeschermingsmiddelen. “Net die (toekomstige) beschikbaarheid van middelen tegen ziekten, plagen en onkruiden is noodzakelijk om de oogst te garanderen.”

Webtool Fyteauscan

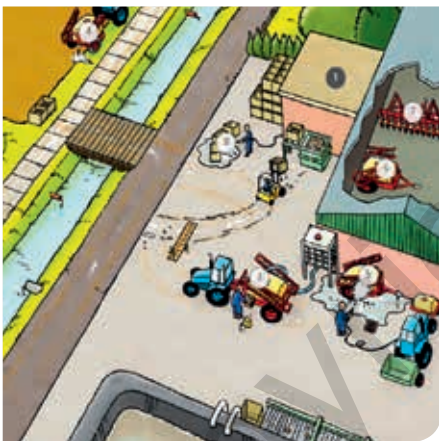
Puntvervuiling blijkt de grootste bron van vervuiling te zijn. Daarom ontwikkelde Phytofar, in samenwerking met Inagro en het Nederlandse IT-bedrijf Broos Water, de webtool Fyteauscan. Die is gebaseerd op de Nederlandse Erfemissiescan en stelt land- en tuinbouwers in staat om risico's te detecteren en knelpunten te voorkomen. “Veel activiteiten met gewasbeschermingsmiddelen vinden plaats op het erf en houden een risico op puntvervuiling in. Denk aan het vullen en reinigen van je spuittoestel”, licht Ellen Pauwelyn van Inagro (foto bovenaan artikel, uiterst rechts) toe. “Als er op een verhard opper-



FAMILIE NEYENS-VANZANDWEGHE

Leeftijd: Rony (58), Krista (59) en Joris (36)
 Gemeente: Aartrijke
 Specialisatie: gemengd bedrijf met vollegrondsgroenten als hoofdtak

Met de scan help je de toekomst van je eigen bedrijf én die van de landbouw.



Screenshot van de activiteiten met gewasbeschermingsmiddelen op je bedrijf waarbij puntvervuiling naar het oppervlaktewater kan optreden, zoals de in- en uitwendige reiniging van je spuittoestel (nummer 5).

vlak op het bedrijf gevuld of gereinigd wordt, kunnen vermorsingen tijdens het vullen of reinigingswater met gewasbeschermingsmiddelen via het rioolputje in de gracht of de riolering terecht komen.”

Sensibiliseren en informeren

“De webtool maakt duidelijk waar er op je bedrijf mogelijkheden zijn om puntvervui-

ling terug te dringen”, aldus Ellen. “De analyse gebeurt via acht (korte en iets langere) vragenlijsten die je moet invullen op de gratis en vrij toegankelijke website www.fyteauscan.be. Dat neemt hooguit drie kwartier in beslag. We vragen enkel om je online te registreren en eenmalig in te loggen met je login en wachtwoord en de vragenlijst zo waarheidsgetrouw mogelijk in te vullen. Heb je geen computer, dan kan je aan je adviseur vragen of hij je antwoorden op zijn pc invult.” De vragen gaan over diverse activiteiten met gewasbeschermingsmiddelen op je bedrijf waarbij puntvervuiling naar het oppervlaktewater kan optreden: opslag van gewasbeschermingsmiddelen, het vullen van de spuittank, de in- en uitwendige reiniging en het wegzetten van je spuittoestel, andere machines die in contact komen met gewasbeschermingsmiddelen ... Die ‘handelingen’ worden met nummertjes op een centrale tekening aangeduid (zie screenshot). Verder geeft de scan praktische info over maatregelen die je kan nemen om het probleem te verminderen. Dankzij de technologie van de webapplicatie kun je dus meteen aftoetsen of er knelpunten zijn op je bedrijf en actie ondernemen. Knelpunten worden op de tekening

aangegeven met een rood kruisje, adviezen met een oranje uitroepteken. Als alles correct verloopt op het bedrijf, wordt de desbetreffende ‘handeling’ in het groen aangevinkt. Zijn er geen knelpunten, dan krijg je enkele ‘weetjes’ mee.

Eenvoudig gebruik

De Fyteauscan is bedoeld voor alle professionele gebruikers van gewasbeschermingsmiddelen. “We wilden een eenvoudige tool ontwikkelen die voor zich spreekt”, zegt Ellen. “Je kunt de Fyteauscan als landbouwer zelf uitvoeren, maar ook onder begeleiding van een adviseur, zoals een fytodistributeur of een medewerker van een praktijkcentrum. Na afloop kan je het resultaat afdrucken en heb je meteen een overzicht van de resultaten op je bedrijf.”

Na het volledig invullen van de Fyteauscan bleek dat er geen knelpunten waren op Rony's bedrijf. Volgens Rony, die zich vorig jaar een volledig uitgerust Python-spuittoestel van Beyne aanschafte, kan je met goede wil veel problemen voorkomen. “Zo vul en spoel ik mijn spuittoestel altijd op een onverhard terrein (veld of weide) en spoel ik lege flessen en lege verpakkingen van poeders uit. De inhoud ervan doe ik mee in de tank. Ook de

zegels spoel ik eerst voor ik ze apart verzamel en met Agrirecover meegeef. Eenmaal per jaar reinig ik mijn spuittoestel en mijn bloemkoolplantmachine grondig op een weide.” Enig aandachtspunt was dat de granulaatstrooier op de plantmachine nog op beton werd gereinigd, waardoor er resten in de riolering konden terechtkomen. Ook die reiniging zou beter op een onverhard terrein (weide) gebeuren. Maar ook bij het vullen met geconcentreerde producten op een onverhard oppervlak moet je opletten. Als je dan morst, zou dat kunnen aflopen naar het oppervlaktewater tijdens een regenbui. “De meerwaarde van de Fyteauscan is dat je ‘zwakke punten’ eruit komen, terwijl je goede landbouwpraktijken bevestigd worden”, aldus Rony. “Zo kun je de knelpunten blootleggen en actie ondernemen.”

Grote ambities

Inagro testte de tool al met succes op zo’n 100 landbouwbedrijven. Voor het komende seizoen hebben de initiatiefnemers grote ambities. “Tijdens dit eerste seizoen willen we 500 landbou-

wers motiveren om de Fyteauscan in te vullen”, geeft Veerle Van Damme aan. “In de daaropvolgende seizoenen streven we naar 5000 scans per seizoen. Met ruim

23.000 landbouwbedrijven in Vlaanderen lijkt ons dat een haalbare kaart. Over pakweg een jaar willen we ook analyses en trends uit de scans afleiden.” ■

ZO VERMIJD JE WATERVERONTREINIGING

Hou bij bespuitingen met gewasbeschermingsmiddelen rekening met volgende aandachtspunten om waterverontreiniging te vermijden:

- Vul en reinig je spuittoestel nooit op een verhard oppervlak op je bedrijf, tenzij er opvang voor restwater van het spuittoestel voorzien is (vul- en spoelplaats).
- Vul en reinig je spuittoestel op het veld, grasstrook of braakliggend terrein (nabij je bedrijf).
- Wissel de vul- en reinigingsplaats af in het veld, grasstrook of braakliggend terrein.
- Respecteer bij volleveldsbespuitingen altijd de minimale bufferzone van 1 meter langs waterlopen.
- Gebruik driftreducerende doppen.
- Voorzieningen op het spuittoestel (vultrechter, lans voor de uitwendige reiniging ...) maken het eenvoudiger om puntvervuilingen te vermijden.
- Plaats je spuittoestel na gebruik altijd in een overdekte ruimte.

Meer info krijg je via www.fyteauscan.be.