

Teeltsturing potanthurium

Casper Slootweg, Nieves García Victoria,
Wageningen UR Glastuinbouw



Doel

- Sturing naar eindproduct met voorspelbare kwaliteit en afleverdatum
- Financiering:
 - Productschap Tuinbouw
 - Rijnplant
 - Anthura



WAGENINGENUR
For quality of life

Productschap  Tuinbouw

 RIJNPLANT

 anthura®
unlimited in varieties

Opzet

- Teelt verdelen in 3 fasen, gemarkeerd door wijderzetten
- Telkens één of meer fasen in aircokas met vaste temperatuur/licht combinatie
- Rest van teelt in teeltkas

Opzet: temperatuur/licht combinaties

- HT/HL: 26°C, 9-10 mol/dag
- LT/HL: 18°C, 9-10 mol/dag
- MT/ML: 22°C, 6-7 mol/dag
- HT/LL: 26°C, 3-4 mol/dag

- Teeltkas: etmaaltemp. 22°C, 4-5 mol/dag

- In alle kassen RV: 70-75%, CO₂: 600ppm

Opzet, behandelingen

- 53 behandelingen
- 2 cultivars
 - Leny (alles)
 - Pandola (1 t/m 17)
- Start: juli 2007
- Eind: april 2008

1	fase 1	fase 2	fase 3
2	fase 1	fase 2	fase 3
3	fase 1	fase 2	fase 3
4	fase 1	fase 2	fase 3
5	fase 1	fase 2	fase 3
6	fase 1	fase 2	fase 3
7	fase 1	fase 2	fase 3
8	fase 1	fase 2	fase 3
9	fase 1	fase 2	fase 3
10	fase 1	fase 2	fase 3
11	fase 1	fase 2	fase 3
12	fase 1	fase 2	fase 3
13	fase 1	fase 2	fase 3
14	fase 1	fase 2	fase 3
15	fase 1	fase 2	fase 3
16	fase 1	fase 2	fase 3
17	fase 1	fase 2	fase 3
18	fase 2	fase 3	
19	fase 2	fase 3	
20	fase 2	fase 3	
21	fase 2	fase 3	
22	fase 1	fase 3	
23	fase 2	fase 3	
24	fase 2	fase 3	
25	fase 2	fase 3	
26	fase 2	fase 3	
27	fase 2	fase 3	
28	fase 2	fase 3	
29	fase 2	fase 3	
30	fase 2	fase 3	
31	fase 3		
32	fase 3		
33	fase 3		
34	fase 3		
35	fase 3		
36		fase 1	fase 2
37		fase 1	fase 2
38		fase 1	fase 2
39		fase 1	fase 2
40		fase 1	fase 2
41		fase 1	fase 2
42		fase 1	fase 2
43		fase 1	fase 2
44		fase 1	fase 2
45		fase 1	fase 2
46		fase 1	fase 2
47		fase 1	fase 2
48		fase 1	fase 2
49			fase 1
50			fase 1
51			fase 1
52			fase 1
53			fase 1

Resultaten

- Planten 24 weken oud; Fase 1 teeltkas, fase 2 airco



Teelt

HT/HL

Teelt

LT/HL

Teelt

MT/ML

Teelt

HT/LL



WAGENINGENUR
For quality of life

Resultaten

- Planten 24 weken oud; Fase 1 èn fase 2 airco



HT/HL

LT/HL

MT/ML

HT/LL

HT/HL

LT/HL

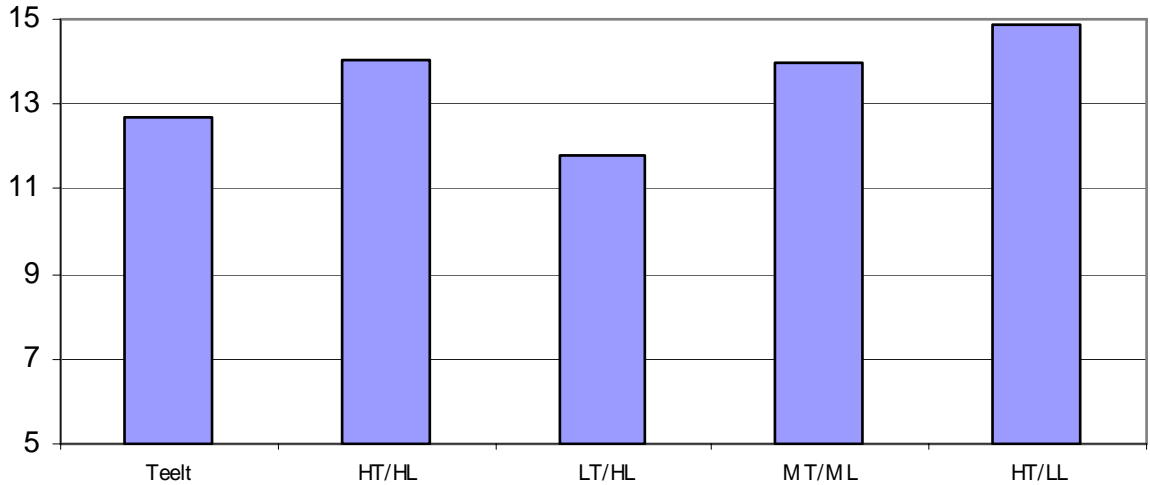
MT/ML

HT/LL

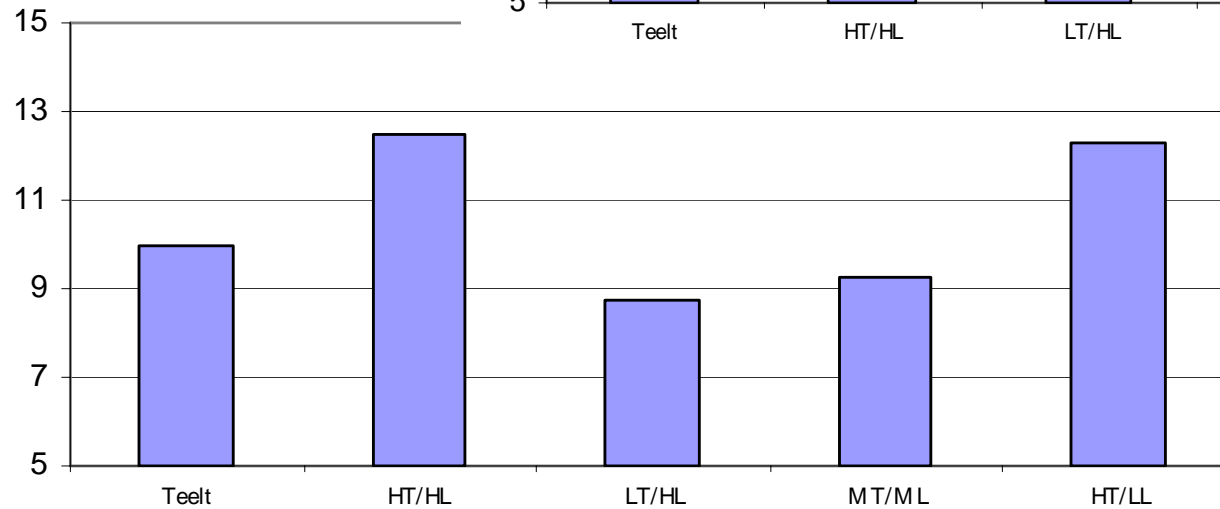


Resultaten

Planthoogte, december, planten in fase 1.

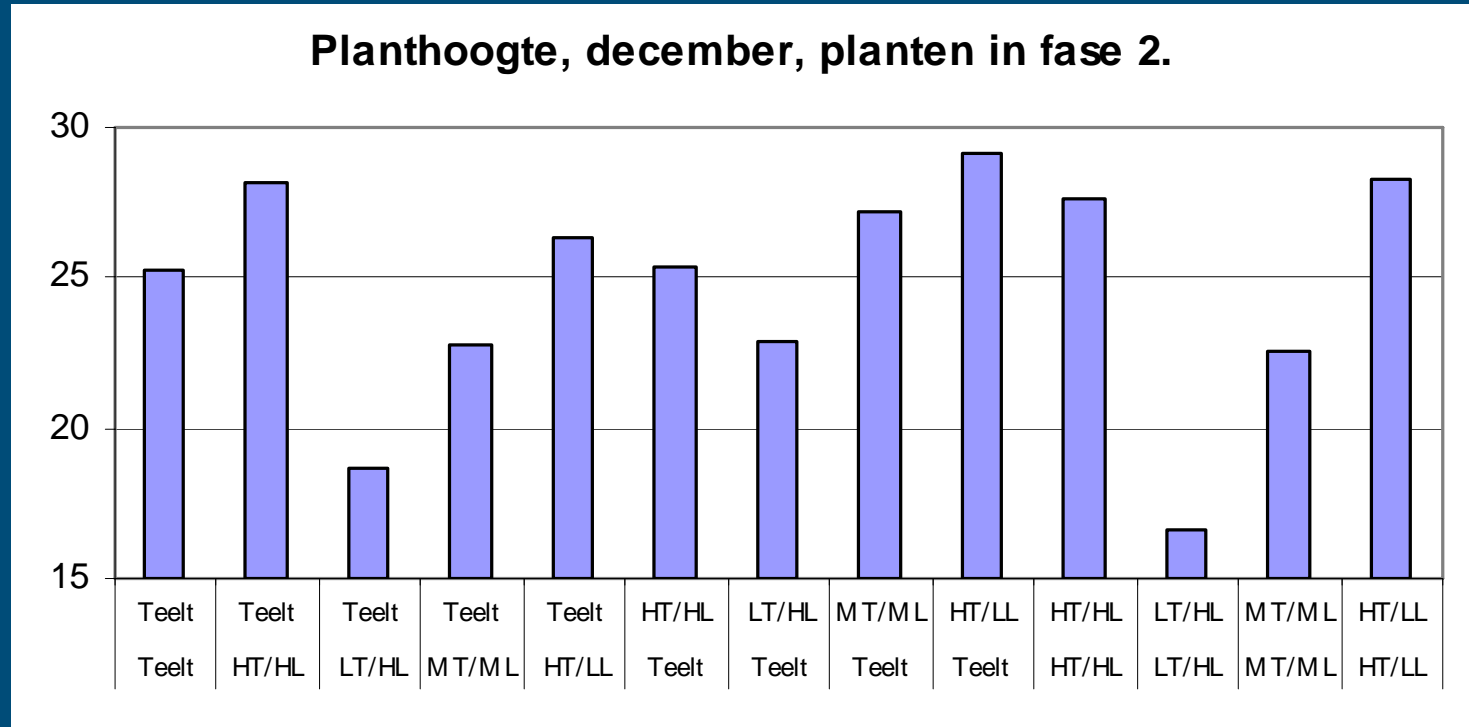


Bladlengte,



Lage temperatuur en veel licht geeft compacte planten

Resultaten; Planten na 24 weken



1e 12 wk
2e 12 wk

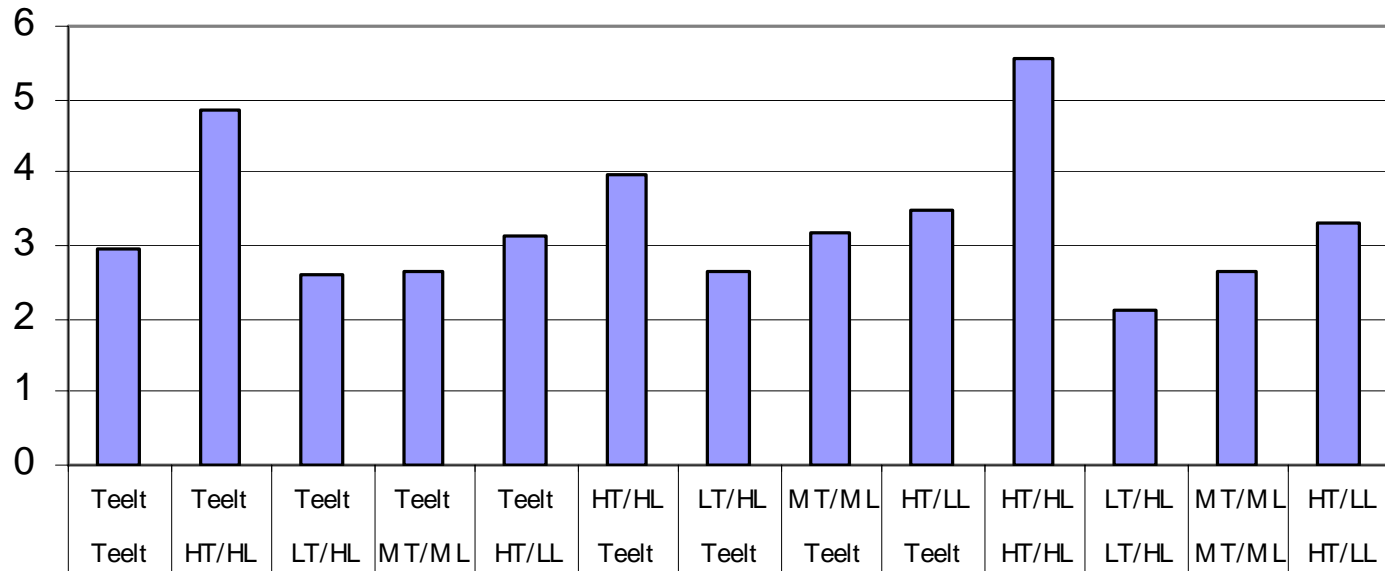
Lage temperatuur en veel licht geeft compacte planten

Behandeling in eerste fase behoudt effect; start behandeling na 12 heeft nog veel effect

Planten uit standaard aircokas kleiner dan uit teeltkas

Resultaten; Planten na 24 weken

Aantal bloemen, december, planten in fase 2.

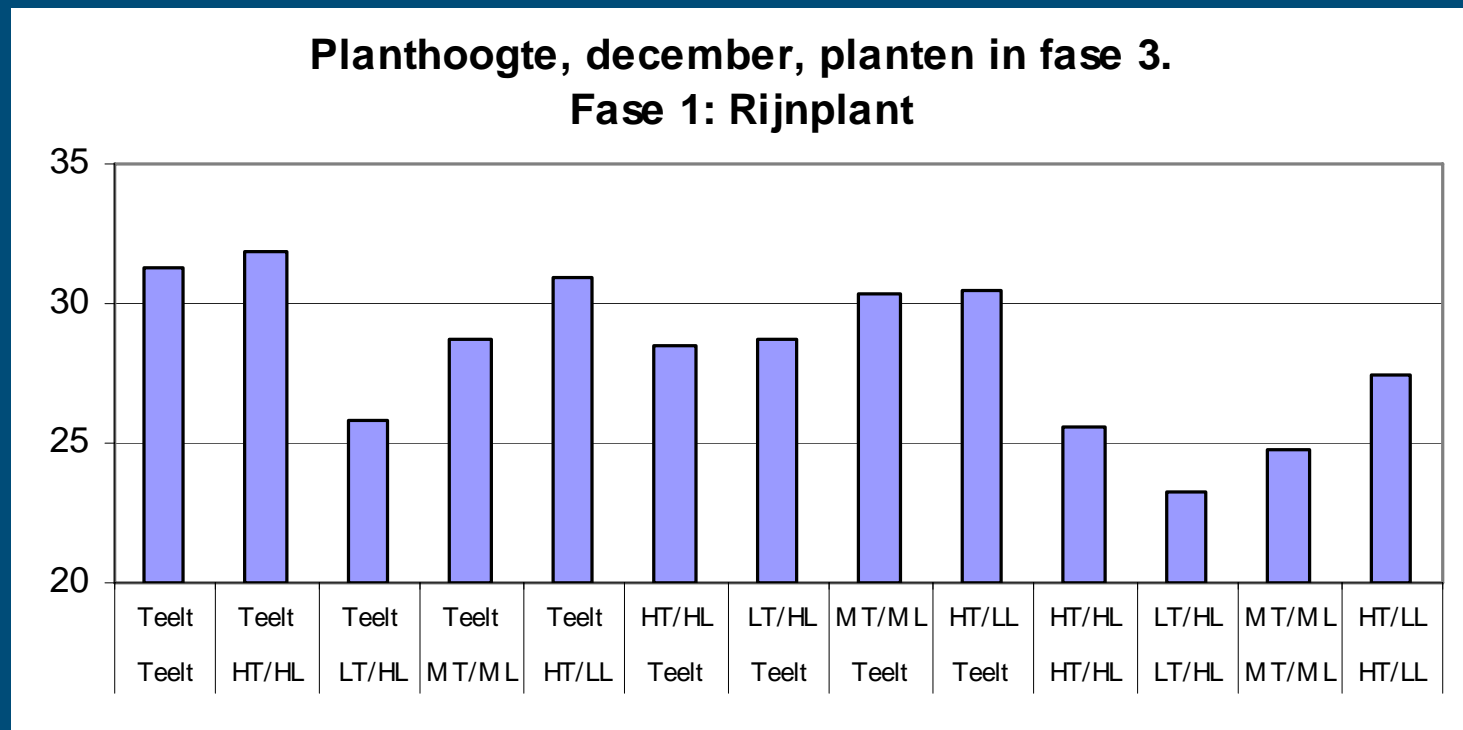


1e 12 wk
2e 12 wk

Hoge temperatuur en veel licht geeft meer bloemen (en knoppen)

Lage temperatuur /hoog licht geeft minder bloemen (maar veel knoppen)

Resultaten; Planten na 36 weken



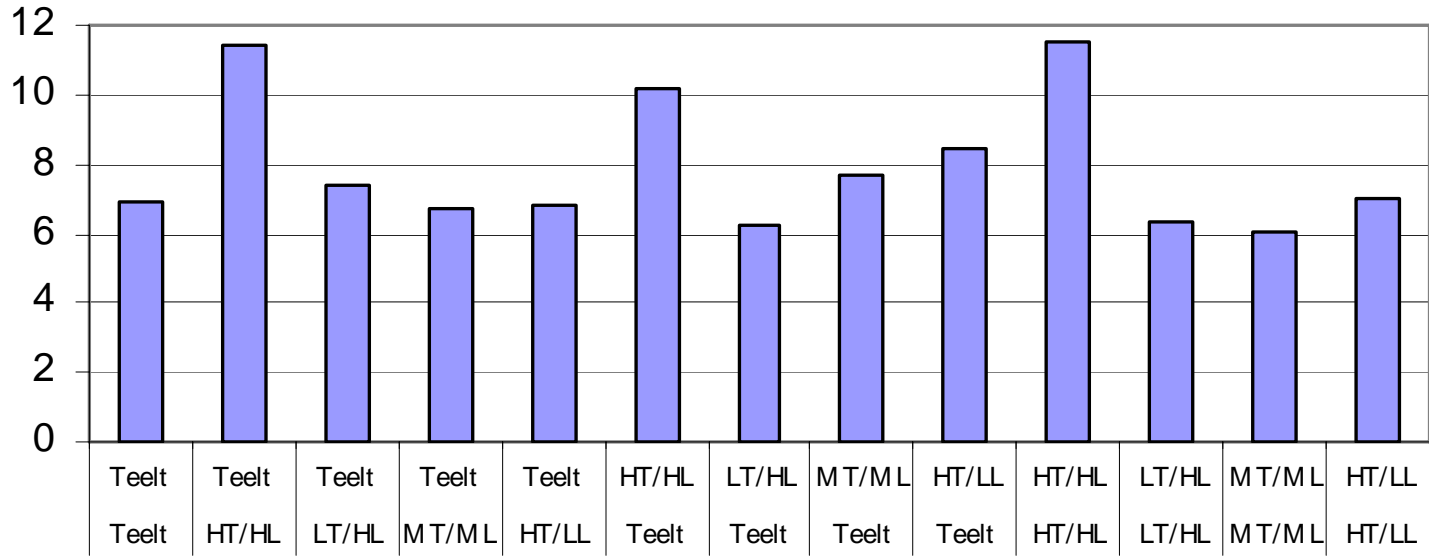
2e 12 wk

3e 12 wk

Ook in de laatste fase van teelt is nog veel te beïnvloeden

Resultaten; Planten na 36 weken

**Aantal bloemen, december, planten in fase 3.
Fase 1: Rijnplant**



2e 12 wk
3e 12 wk

Effect van behandeling in fase 2 nog goed zichtbaar bij aflevering

Conclusie

- Teelt potanthurium is te sturen

Wordt vervolgd !

