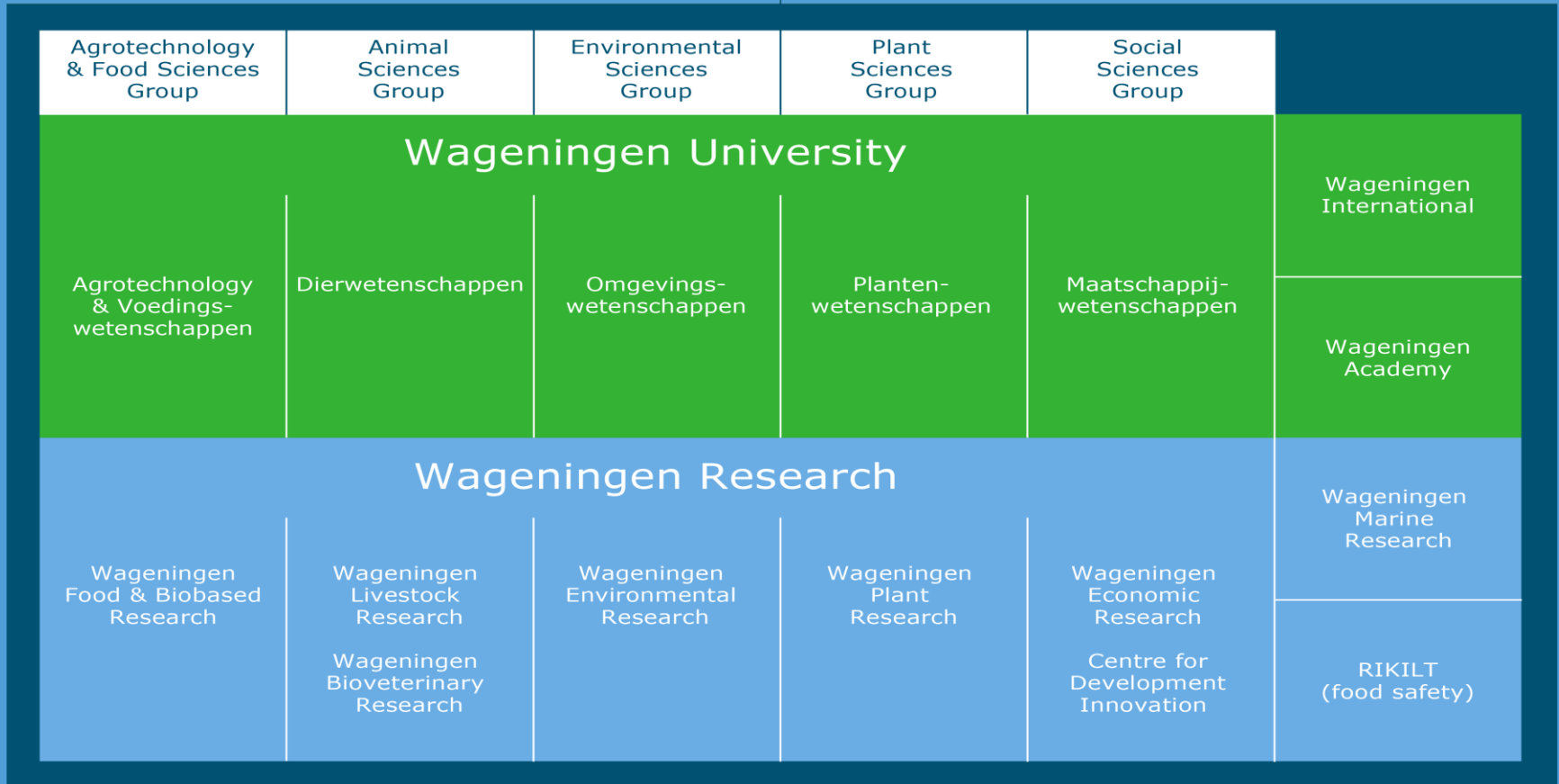
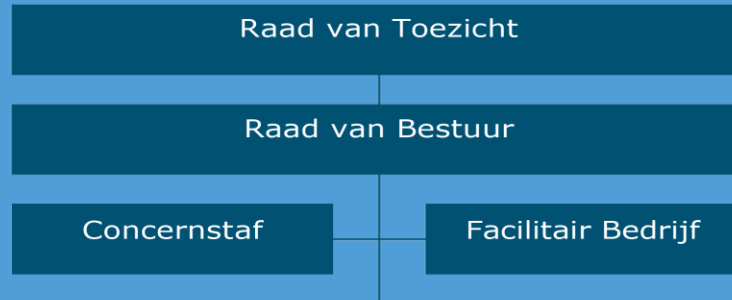


Wageningen University & Research



Wageningen Plant Research

- Onafhankelijk
- 480 Fte
- 11 Onderzoekslocaties
- 1500 ha land en kassen voor onderzoek
- M€ 67 annual turnover
 - Ministerie EZ 30%
 - Derden 45%
 - Subsidie 25%



AGV: Akkerbouw, groene ruimte en vollegrondsgroenten

- Bedrijfssystemen onderzoek
- Product en gewasinnovatie
- Bodem, water en bemesting
- Gewasbescherming
- Economie, management en ondernemerschap
- Stad-land relaties, Multifunctionele landbouw
- International projecten
- Faciliteiten



PPS Beter bodembeheer

- Trekker BO-akkerbouw
- Parters: leden BO-akkerbouw, Bionext, Eurofins Agro, BVOR/VA, LTO, div anderen
- Bijdrage overheid ca M€1.6 per jaar



PPS Beter bodembeheer

- Bodemmanagement voor behoud lange termijn het productievermogen en andere bodemdiensten
- Meer weerbaar maken van bodem met management tegen biotische en fysische stress.
- Bodemkwaliteit en bodemdiensten sturen met de soort organische stof aanvoer
- Aanvullende meetmethoden voor bepaling van bodemkwaliteit voor de praktijk?
- Integreren van de beschikbare bodemkennis in praktisch bodemadvies



Werkpakketten PPS Beter bodembeheer

- Organische stof en bemesting
- Bodemweerbaarheid
- Grondbewerking en bodemverdichting
- Bodem-gewasinteracties
- Bovengronds-ondergrondse interacties
- Bodemkwaliteitsplan en minimale dataset
- Communicatie



Bedrijvennetwerk bodemmetingen

- 15 bedrijven over Nederland, landsdekkend
- Meetbedrijven voor alle bodemprojecten BO-akkerbouw en PPS-bodem
- Registratie van teelt en verleden
- Start met 1-2 percelen

→ Topbodem bedrijven

PPS Beter bodembeheer → Topbodem

- Bedrijvennetwerk bodemmetingen
- Resultaten uit PPS naar Topbodem
 - Masterclasses
 - Keukentafelgesprekken
 - Akker Magazine, Akkerwijzer
- www.beterbodembeheer.nl

