

De noordelijkste vindplaats van de zompsprinkhaan in Nederland

Roy Kleukers

TREFWOORDEN

Noardlike Fryske Wâlden, Orthoptera

Entomologische Berichten 74 (6): 230-231

In 2013 werd een nieuwe populatie van de zompsprinkhaan, *Chorthippus montanus*, ontdekt in het natuurreservaat Hamstermieden in het nationale landschap Noardlike Fryske Wâlden. Dit is nu de meest noordelijke vindplaats in ons land.

Inleiding

De zompsprinkhaan, *Chorthippus montanus* (Charpentier) (figuur 1) is een vrij zeldzame sprinkhaan in ons land. Hij staat als kwetsbaar op de rode lijst (Reemer 2012). In de afgelopen eeuw zijn veel populaties verdwenen. Het komt ook niet vaak voor dat nieuwe populaties van deze bijzondere soort ontdekt worden, maar in 2013 werd de zompsprinkhaan gevonden in de Hamstermieden in de Noardlike Fryske Wâlden.

Meest noordelijke vindplaats

Op 18 augustus 2013 vond een sprinkhanenexcursie plaats in de Noardlike Fryske Wâlden (deelnemers: Jakob Hanenburg, Mark Hilboezen, Anneke Schotanus, Gerrit Tuinstra, Luc Willemse en de auteur van dit stuk). Hierbij werden ook de Hamstermieden aangedaan, een gebied van Staatsbosbeheer, ten noorden van Droegeham (Droegeham), met extensief beheerde vochtige graslanden (Amersfoortcoördinaten 203-581). Hier werden kustsprinkhaan (*Chorthippus albomarginatus* (Degeer)), gewoon spitskopje (*Conocephalus fuscus* (Fabricius)) en wekkertje (*Omocestus viridulus* (Linnaeus)) aangetroffen. De ontdekking van een populatie zompsprinkhanen kwam als een grote verrassing. Dit is bijna 20 kilometer noordelijker dan de dichtstbijzijnde vindplaats in Friesland (figuur 2). Overigens heeft de soort een groot verspreidingsgebied, lopend van Scandinavië en Zuid-Frankrijk in het westen tot in het uiterste oosten van Rusland. In de afgelopen jaren zijn in het kader van een nieuwe atlasproject intensieve inventarisaties uitgevoerd in heel Nederland. Het is daarom des te opmerkelijker dat deze populatie zo lang onopgemerkt is gebleven.

De Hamstermieden

Aan de randen van de Noardlike Fryske Wâlden liggen natte gebieden, de mieden. Deze zijn ontstaan door ontginning van het veen. Sommige zijn in beheer bij Staatsbosbeheer. Hier wordt soms een hooilandbeheer gevoerd. De Hamstermieden zijn een prachtig voorbeeld van de grote natuurwaarden die dat kan opleveren. Hier zijn namelijk blauwgraslanden aanwezig met bijzondere planten als Spaanse ruiter (*Cirsium dissectum*), blauwe knoop (*Succisa pratensis*) en enkele zeggesoorten (*Carex*).

Herkenning

De zompsprinkhaan lijkt sterk op de krasser (*Chorthippus parallelus* (Zetterstedt)). De mannetjes kunnen het beste aan de zang worden herkend. De zompsprinkhaan maakt een trager geluid dan de krasser. Beter nog is het om bij dit soortkoppel enkele vrouwtjes goed te bekijken. Bij de zompsprinkhaan zijn de eilegkleppen lang en bleek, bij de krasser kort en zwart omrand. Voor verdere informatie over de determinatie, zie Kleukers et al. (1997).

Oproep

De populatie zompsprinkhanen in de Hamstermieden is zeer bijzonder en verdient bescherming. Het zou ook zeer de moeite waard zijn om in extensief beheerde vochtige graslanden in het omliggend gebied te onderzoeken of deze soort daar ook voorkomt.

Literatuur

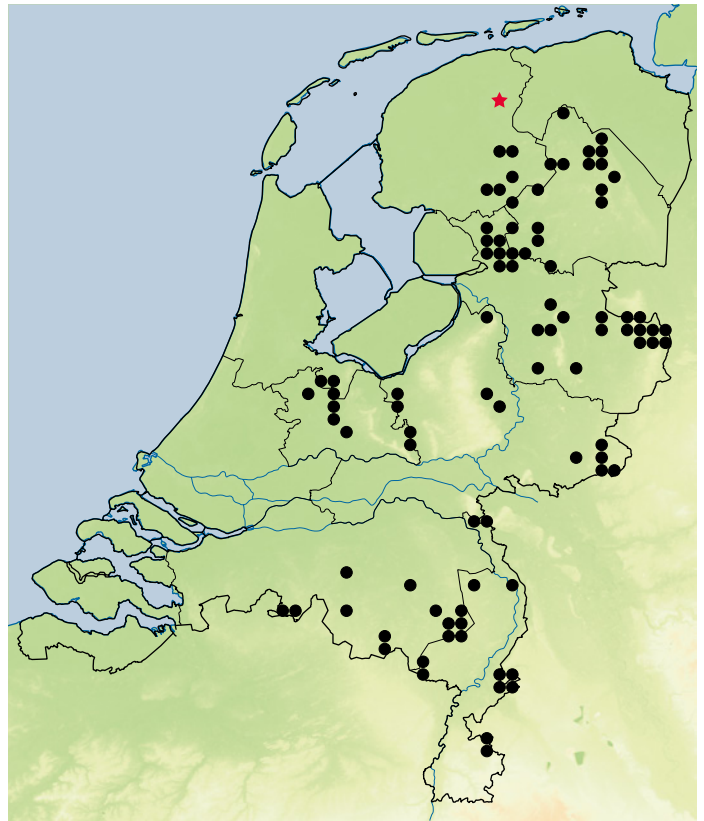
Kleukers RMJC, Van Nieukerken EJ, Odé B, Willemse LPM & Van Wingerden WKRE 1997. De sprinkhanen en krekels van Nederland (Orthoptera). Nederlandse

Fauna 1. Nationaal Historisch Museum, KNNV uitgeverij & EIS-Nederland.

Reemer M 2012. Basisrapport rode lijst sprinkhanen en krekels. EIS-Nederland.



1. Vrouwtje zompsprinkhaan, *Chorthippus montanus*, in de Hamstermieden, 18.viii.2013. Foto: Jakob Hanenburg
1. Female *Chorthippus montanus* in the nature reserve Hamstermieden, 18.viii.2013.

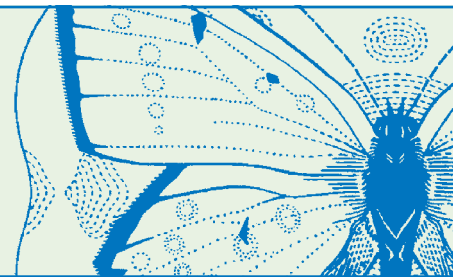


2. Verspreiding van de zompsprinkhaan, *Chorthippus montanus*, in Nederland (periode 2000-2013). De nieuwe populatie is met een rood sterretje aangegeven.
2. Distribution of *Chorthippus montanus* in The Netherlands (2000-2013). The newly discovered population is indicated with a red asterisk.

Summary

The northernmost population of *Chorthippus montanus* in The Netherlands

In 2013 a new population of the rare grasshopper *Chorthippus montanus* was discovered in the nature reserve Hamstermieden in the 'national landscape' Noardlike Fryske Wâlden in the province of Friesland. It is the northernmost population in The Netherlands.



Roy Kleukers
EIS Kenniscentrum Insecten
Postbus 9517
2300 RA Leiden
roy.kleukers@naturalis.nl