

# *Caryocolum fischerella* (Lepidoptera: Gelechiidae): een nieuwe soort voor de Nederlandse fauna

Arnold Schreurs  
Frans Groenen

## SLEUTELWOORDEN

Fauna, palpmot, zeepkruid

Entomologische Berichten 74 (3): 103-105

In het voorjaar van 2013 heeft de eerste auteur in de omgeving van Vlodrop-Station voor hem onbekende rupsen verzameld op zeepkruid. Uit de twintig verzamelde rupsen konden 15 vlinders gekweekt worden. Het bleek te gaan om de palpmot *Caryocolum fischerella* (Treitschke), een soort tot dan toe onbekend voor de Nederlandse fauna. Als Nederlandse naam voor het vlindertje wordt zeepje voorgesteld. In dit artikel wordt onder meer ingegaan op de biologie en de verspreiding in de omliggende gebieden.

## Inleiding

In mei 2013 heeft de eerste auteur een voor hem onbekend vraatbeeld waargenomen op zeepkruid (*Saponaria officinalis*) in Vlodrop-Station. Hij heeft daarop een twintigtal rupsen voor kweek meegenomen. Medio juli van hetzelfde jaar zijn hieruit 15 vlinders ontpopt. De vlinders zijn gedetermineerd als *Caryocolum fischerella* (Treitschke) (figuren 1-2) een soort die tot op heden niet uit Nederland bekend is.

## Uiterlijk

*Caryocolum fischerella* heeft een spanwijdte van 10-13 mm en is eenvoudig te herkennen aan de typische tekening van de voorvleugel. De kenmerkende tekening wordt gevormd door vier onderling op regelmatige afstand verspreid staande zwarte vlekken. De basale vlek, die de achterrand van de vleugel raakt, is driehoekig van vorm, gevolgd door een forse schuin liggende vlek voor het midden van de vleugel. In het buitenste gedeelte van de vleugel zijn de twee vlekken onregelmatig gevormd en gescheiden door een verticale witte band. Aan de basis van de voorrand (costa) is nog een vijfde vlek aanwezig. De achtervleugel is grijsachtig van kleur en is aan de buitenzijde donkerder. De vleugelpunt is beduidend spitzer dan bij de meeste leden uit de palpmottenfamilie (Gelechiidae).

Voor de Nederlandse naam van *C. fischerella* is gekozen voor zeepje, als verwijzing naar de relatie van de rups (figuur 3) met de voedselplant.

## Levenswijze

De rups van *C. fischerella* leeft solitair in de samengesponnen topbladeren van zeepkruid (figuur 4), dat groeit op beschaduwde plaatsen. De eerste auteur heeft de rupsen in een vrij korte periode, tussen 28 mei en 5 juni, waargenomen. Opvallend was de variatie in kleur. Sommigen zijn witachtig, anderen meer grijs gekleurd. De grijze verkleuring heeft een verband met het stadium van de rups en is een aanwijzing dat de verpopping aanstaande is. Na 5 juni zijn geen rupsen meer

waargenomen en na 10 juni heeft de eerste auteur ook geen planten met samengesponnen topblaadjes meer kunnen vinden. De voorlopige conclusie hieruit is dat de rupsen slechts kort waarneembaar zijn. De vlinders ontpopten een maand later tussen 10 en 15 juli.

De meeste rupsen van het genus *Caryocolum* leven in mei en juni op muur (*Stellaria*) en hoornbloem (*Cerastium*). Ze hebben meestal dezelfde levenswijze waarbij ze de topbladeren aan elkaar spinnen en in een later stadium verpoppen op de grond tussen plantaardig afval. In het vroege voorjaar leven ze als mineerder en in latere stadia spinnen ze topblaadjes aan elkaar en vreten van het blad. Over het algemeen zijn *Caryocolum*-soorten zeer zeldzame. Waar ze voorkomen, zijn ze slechts in kleine aantallen waar te nemen.

Op zeepkruid zijn in Nederland twee microlepidoptera waargenomen: *Coleophora saponariella* Heeger (zeepkruidkokermot) en *C. frischella* (Linnaeus). De rupsen van deze soorten hebben een duidelijk verschillende levenswijze. *Coleophora saponariella* behoort tot de kokermotten en de rups leeft in een zak aan het blad vanwaar uit het blad wordt gemineerd. De rupsen van *C. fischerella* maken geen zak en mineren alleen als jonge rups. In de latere stadia leven ze uitwendig in een spinsel van de topbladeren.

## Verspreiding

*Caryocolum fischerella* is in ons land tot nu toe alleen bekend van de bovengenoemde vindplaats. De vlinder komt voor in Oost- en Midden-Europa. Verder is de soort gemeld uit Duitsland, Frankrijk, Zweden en Denemarken (Karsholt 2013). In 2007 is *C. fischerella* te Krefeld-Linn (Noordrijn-Westfalen) gevonden (Retzlaff et al. 2009). Deze vindplaats ligt op circa 25 km afstand van Vlodrop-Station. Ook is de vlinder onlangs op twee ver uit elkaar gelegen plaatsen in België gevonden: de Panne aan de kust en Flémalle-Haute in de provincie Luik (Bagnée & Snyers 2013).

Zeepkruid heeft van oorsprong een Zuid-Europese verspreiding en heeft zich als cultuurvolger in de noordelijke delen van Europa kunnen vestigen. De plant heeft zich op eigen kracht



1. *Caryocolum fischerella*, ♂. Foto: Frans Cupedo



2. *Caryocolum fischerella*, ♀. Foto: Frans Cupedo



3. *Caryocolum fischerella*, rups. Foto: Chris Snyers  
3. *Caryocolum fischerella*, caterpillar.



4. Samengesponnen topbladeren van zeepekruid (*Saponaria officinalis*). Foto: Arnold Schreurs  
4. Topleaves of soapwort (*Saponaria officinalis*) spun together.

verder over het noordelijk halfrond verspreid. In Nederland komt zeepkruid als pionierssoort voor in ruigten en de duinen en is inmiddels wijd verbreid.

Daar de voedselplant van de rups, als tuinplant en verwilderd, in heel Nederland voorkomt, is de verwachting dat het areaal van de vlinder de komende jaren zich verder zal uitbreiden.

## Dankwoord

Wij willen F. Cupedo (Geulle) en C. Snyers (Wilrijk, België) bedanken voor het maken van de foto's en R. Seliger (Schwalmtal, Duitsland) voor zijn advies. Een anonieme referent wordt bedankt voor constructief commentaar op een eerdere versie van dit artikel.

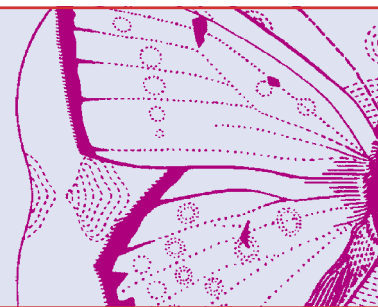
## Literatuur

- Elsner G, Huemer P & Tokar Z 1999. Die Palpenmotten Mitteleuropas. Slamka.
- Bagnée J-Y & Snyers C 2013. Note sur la présence de *Caryocolum fischerella* (Lepidoptera Gelechiidae) en Belgique. Phegea 41(4): 86-89.
- Huemer P & Karsholt O 2010. Gelechiidae 2. Microlepidoptera of Europe Volume 6. Apollo Books.
- Karsholt O 2013. Fauna Europaea: Gelechiidae. In: Fauna Europaea: Lepidoptera (Karsholt O & Van Nieukerken EJ eds). <http://www.faunaeur.org>. Fauna Europaeaversion 2.6. [Geraadpleegd 20 oktober 2013]
- Retzlaff H, Seliger R, Wittland W & Finke C 2009. Erstmeldungen und aktuelle Funde zur Schmetterlingsfauna (Microlepidoptera) von Nordrhein-Westfalen, Niedersachsen, Hessen, Rheinland-Pfalz sowie Mecklenburg-Vorpommern, Brandenburg und Thüringen). Melanargia 21(2): 88-96.

## Summary

### ***Caryocolum fischerella* (Lepidoptera: Gelechiidae): a new species for the Dutch fauna**

In 2013, the first author collected about twenty caterpillars in soapworth topleaves spun together. Fifteen moths of *Caryocolum fischerella* emerged after rearing the caterpillars. The species is new to the Dutch fauna. A short description of the adults is given. The caterpillars pupated early June and the moths emerged just over a month later.



Arnold Schreurs

Conventuelenstraat 3  
6467 AT Kerkrade  
aepschreurs@hetnet.nl

Frans Groenen

Dorpstraat 171  
5575 AG Luyksgestel