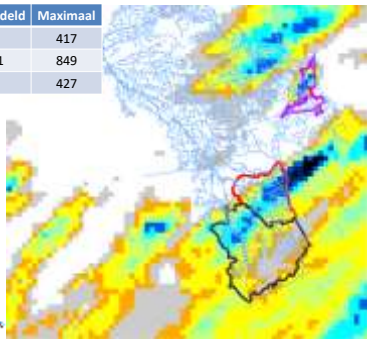


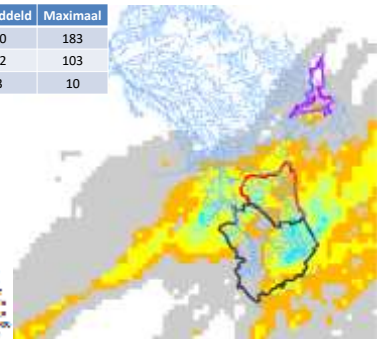
Herhalingstijd neerslag begin juni

	Gemiddeld	Maximaal
Aa boven Helmond	43	417
Bakelse Aa	131	849
Oeffeltse Raam	61	427

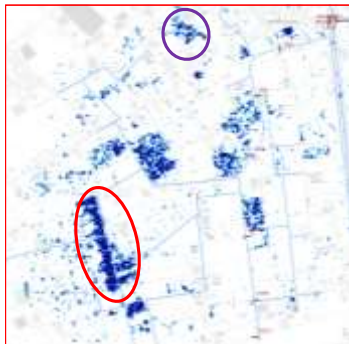


Herhalingstijd neerslag eind juni

	Gemiddeld	Maximaal
Aa boven Helmond	30	183
Bakelse Aa	22	103
Oeffeltse Raam	3	10



Water op maaiveld met satelliet op 2 juni: Diepenhoekse Loop



Interpretatie met district:

- Inundatie
- Plasvorming



Neerslag [mm/d] en afvoer Aa [m³/s]



Inzet kanalenstelsel

- Continu overleg met RWS en WS Dommel
- Zoveel mogelijk afgevoerd via kanalenstelsel en Aa (Schabbert)
 - Schotten verwijderd t.b.v. afvoer bij werkzaamheden in WHK
 - Scheepvaart gestremd t.b.v. afvoer
- Waterpeilen op kanaal gestegen. Kleine problemen met een kade.



Werking Waterberging rond Helmond



Peilbeheer OK?

Peilbeheer: "Waterpeilen waren te hoog".

- Stuwpeilen voorafgaand aan overlastsituatie conform beleid
- Tijdens overlast belangrijkste stuwten (automatisch) verlaagd
 - Handmatige stuwten niet allemaal tegelijk, maar met beleid versteld.

Het waterschap heeft daarmee adequaat gereageerd op de verhoogde peilen en voldaan aan zijn inspanningsverplichting.



Maaien

- Voor 1 juni: Donkergroen
- Na 1 juni: Lichtgroen

