

Peilbeheer: Kwaliteit, kwantiteit en calamiteit

Terugdringen van de waterinlaat voor de toekomstbestendige rivier.

Chris Griffioen
1 december 2016



Verbetering afvoer

- Op de landbouw georiënteerde normen
- Gericht op snelle afvoer
- Watergangen smal en diep
- Freguent onderhoud



Onbedoelde gevolgen

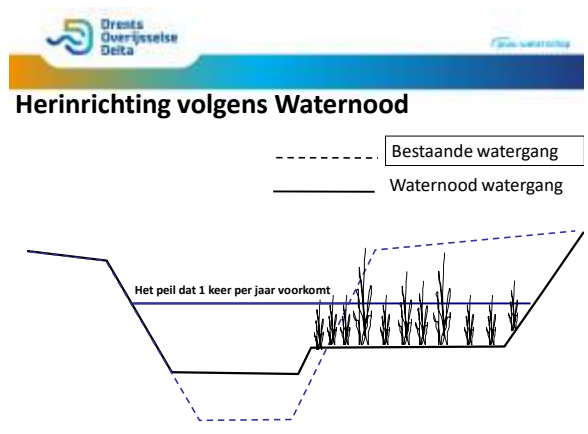
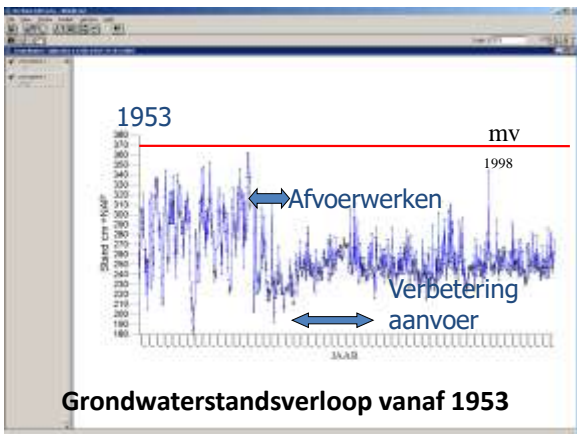
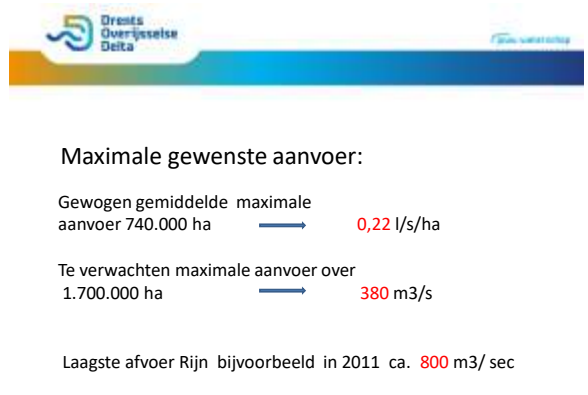
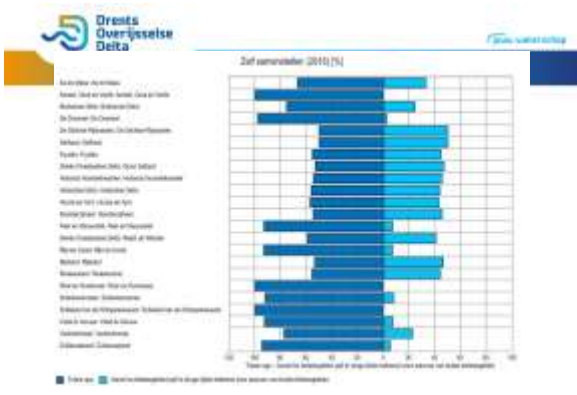
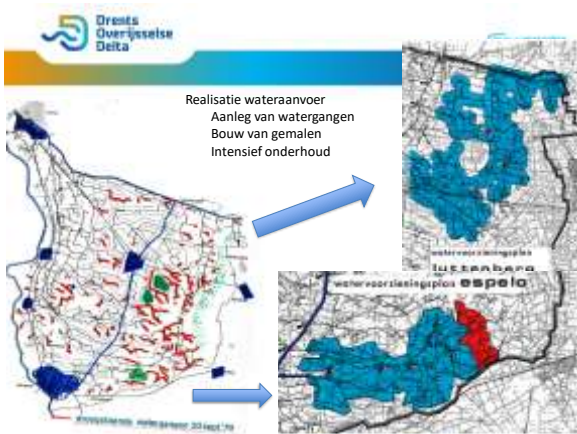
- Wateroverlast benedenstrooms

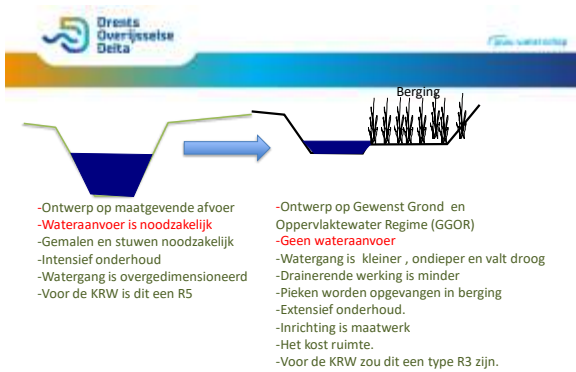


Onbedoelde gevolgen

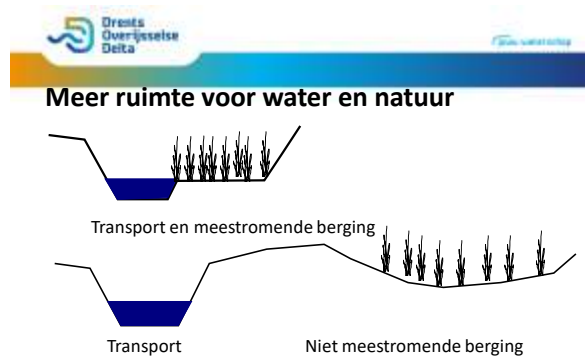
- Hoger gelegen gebieden lopen leeg
- Verdroging (natuur en landbouw)
- **Wateraanvoer**







Met deze twee inrichtingsvarianten kunnen in droge en natte tijden nagenoeg dezelfde grondwaterstandsverlopen worden gerealiseerd.



Beeld van de huidige situatie



- Diep
- Wateraanvoer
- Frequent onderhoud
- Veel stuwen
- Weinig ruimte voor water en natuur

Beeld van de toekomstige situatie



- Ondiep
- Geen wateraanvoer
- Extensief onderhoud
- Weinig stuwen
- Ruimte voor water en natuur

Naast (aanvullend op) herinrichting van het watersysteem van het waterschap:

Maatregelen in het landelijk gebied

- Ook het ontwateringssysteem bij de boer volgens Waterlood (ondieper en bergen) inrichten.
- Verbeteren structuur bodem
- Dynamisch peilbeheer
- Andere gewaskeuzes/ bedrijfsvoering
- Verplaatsen drinkwaterwinningen.
- Voor drinkwater gebruik maken van oeverinfiltratie
- Hergebruik van spoelwater

Maatregelen in bebouwd gebied.

- Afkoppelen regenwater.
- Herinrichting van riolering, openwater, sierwater.