



Rijkswaterstaat  
Ministerie van Infrastructuur en Milieu



# Algemene regels rwzi-lozingen; confectie of maatwerk?

Gerard Rijs (RWS-WVL)



- Kijkje in kleermakersatelier
  - *Redenen voor/tegen rwzi-effluenten onder algemene regels Ab*

- Confectiematen
  - *Voorschriften in algemene regels Ab*

- Maatwerk
  - *Maatwerkvoorschriften*



- Spijkerbroek of haute couture
  - *Noodzaak vanuit ontvangend waterkwaliteit*
  - *Ambities van waterschappen*



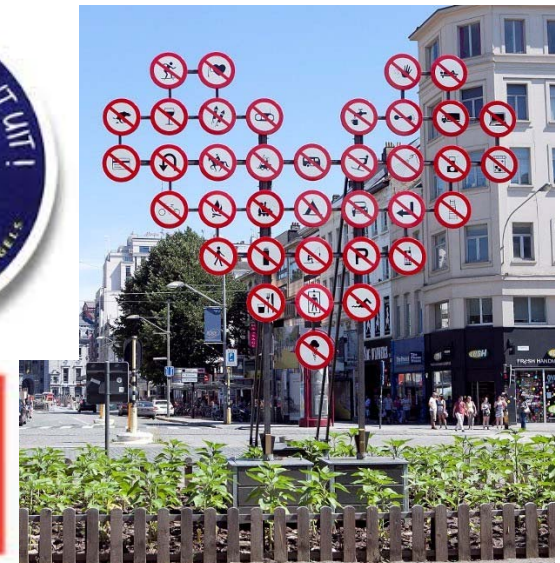


## Wel/niet onder algemene regels Ab

- Per 1 mrt 2014 vallen rwzi-lozingen onder algemene regels Ab.
- Overwegingen:  
Voor:
  - Politieke wens / minder regeldruk / minder bestuurlijke lasten;
  - Terugtrekkende overheid / lozer verantwoordelijk / meer uniformiteit;
  - Sinds 2011 milieuaspecten (bodem, geluid, geur) van rwzi-zuiveringsproces onder Ab;

Tegen:

- Substantiële emissiebron;
- Pseudo-vergunningstelsel;
- Veel maatwerkvoorschriften;
- Onttrokken aan openbaarheid.





- Indirecte discussies i.r.t. 2<sup>e</sup> SGBP-KRW over:
  - Al dan niet voorschrijven van generieke maatregelen om zuiveringsefficiëntie voor P/N te verhogen bij o.a. de 'slecht' presterende rwzi's;
  - Al dan niet laten voortbestaan van de 75%-gebiedsdispensatieregeling voor P/N per waterbeheerder;
  - Onderzoeken verhogen zuiveringsefficiëntie van rwzi's > 100.000 i.e. tot minimaal EU-grenswaarden  $P_{tot} = 1 \text{ mg/l}$  en  $N_{tot} = 10 \text{ mg/l}$ ;
- > evaluatie in 2017 ter voorbereiding van 3<sup>e</sup> SGBP-KRW



# Beleidsmatige keuze

- 'Over all', voorkeur voor rwzi-lozingen onder Ab:
  - Beleidsneutraal omzetten
  - Aansluiten bij EU-richtlijn stedelijk afvalwater (91/271 EEG)
  - Doorvoeren eenvoudige wijzigingen

## Reparatiebesluit Ab Stb 20 (21 jan 2014)

Vervallen art. 6.4 t/m 6.7 Waterbesluit

Nieuwe art. 1.17a, 3.5e, 3.5f en 3.5g

Activiteitenbesluit

## Reparatieregeling Ab Stcrt 1588 (23 jan 2014)

Vervallen art 6.3 + bijlage VI Waterregeling

Nieuwe art. 3.4ga, 3.4gb, 3.4gc, 3.4gd en

bijlage 8 Activiteitenregeling

Staatsblad  
van het Koninkrijk der Nederlanden



### 20

**Besluit van 6 januari 2014 tot wijziging van het Activiteitenbesluit milieubeheer, het Besluit omgevingsrecht en enkele andere besluiten (nieuwe activiteiten en herstel van gebreken van wetstechnische en inhoudelijk ondergeschikte aard)**

Wij Willem-Alexander, bij de gratie Gods, Koning der Nederlanden, Prins van Oranje-Nassau, enz. enz. enz.

Op de voordracht van de Staatssecretaris van Infrastructuur en Milieu van 12 september 2013, nr. IenM/BSK-2013/119295, Hoofddirectie Bestuurlijke en Juridische Zaken;

Gelet op Richtlijn 91/271/EEG van de Raad van de Europese Gemeenschappen van 21 mei 1991 inzake de behandeling van stedelijk afvalwater (PUEG L 135);

Gelet op de artikelen 8.40, 8.41, 8.42, 10.2, tweede lid, 10.32, van de Wet milieubeheer, de artikelen 1, 1, derde lid, 2, 1, eerste lid, onder i, 2, 1, derde lid, 2.14, zesde lid, 2.17 en 2.27, eerste lid, van de Wet algemene bepalingen omgevingsrecht, de artikelen 3.1, eerste lid, 6.2, eerste lid, onderdeel b, en tweede lid, onderdeel b, 6.5, 6.7 en 6.12, onderdeel a, van de Waterwet, de artikelen 79 en 80 van de Wet gewasbeschermingsmiddelen en biociden, de artikelen 6 en 85 van de Wet bodembescherming en artikel 257ba van het Wetboek van Strafvordering;

De Afdeling advisering van de Raad van State gehoord (advies van 20 november, nr. W14.13.020IV);

Gezien het nader rapport van de Staatssecretaris van Infrastructuur en Milieu van 19 december 2013 nr. IenM/BSK-2013/276571, Hoofddirectie Bestuurlijke en Juridische Zaken;

Hebben goedgevonden en verstaan:

#### ARTIKEL I

Het Activiteitenbesluit milieubeheer wordt als volgt gewijzigd:

A

Artikel 1.1, eerste lid, wordt als volgt gewijzigd:



STAATSCOURANT

Nr. 1588  
23 januari  
2014

Officiële uitgave van het Koninkrijk der Nederlanden sinds 1814.

**Regeling van de Staatssecretaris van Infrastructuur en Milieu, van 21 januari 2014, nr. IENM/BSK-2013/158949, tot wijziging van de Activiteitenregeling milieubeheer, de Regeling omgevingsrecht en de Waterregeling (nieuwe activiteiten en herstel van gebreken van wetstechnische en inhoudelijk ondergeschikte aard)**

De Staatssecretaris van Infrastructuur en Milieu,

Gelet op de artikelen 1.7, tweede lid, 2.8, tweede lid, 2.23, 3.5e, vijfde lid, 3.5g, eerste lid, 3.10, 3.23b, eerste lid, 3.23d, tweede lid, 3.25a, 3.31, vierde lid, 3.34, tweede lid, 3.40, 3.52, 3.54, 3.54d, 3.63, vierde lid, onderdeel b, 3.67, derde lid, 3.72, derde lid, 3.84, 3.88, 3.109, 3.122, 3.125, derde lid, 3.129b, 3.156, eerste lid, 4.8, 4.10d, tweede lid, en 5.28, eerste lid, van het Activiteitenbesluit milieubeheer, artikel 5.3, vierde lid, van de Wet algemene bepalingen omgevingsrecht en artikel 4.4, eerste lid, van het Besluit omgevingsrecht;

Besluit:

#### ARTIKEL I

De Activiteitenregeling milieubeheer wordt als volgt gewijzigd:

A

Artikel 1.1 wordt als volgt gewijzigd:

1. De begrippen 'afdekking', 'LO' en 'meestdicht' en de daarbij behorende begripsomschrijvingen vervallen.

2. In de begripsomschrijving van 'kwaliteitsverklaring mestbassin' wordt 'de Raad voor Acredietatie' vervangen door: een acredietatie-instansie.

B

Artikel 1.2, eerste lid, wordt als volgt gewijzigd:

1. Het volgende begrip en de daarbij behorende begripsomschrijving worden in de alfabetische rangschikking ingevoegd:

AS 6700 AS 6700 Inspecie bodembeschermende voorzieningen met bijbehorende protocollen, SKB, versie zoals opgenomen in bijlage C van de Regeling Bodembescherming.

2. De begripsomschrijving van 'BRL 2342' komt te luiden:

Beoordelingsrichtlijn voor het KOMO attest voor Mestbassins en Afdekkingen voor mestbassins, Kiwa N.V. Certificatie en Keuringen, versie van 30 maart 2013.

3. De begrippen 'CURPBV-aanbeveling 44', 'Gaasterbûne', 'ISO 15713', 'Praktijkrichtlijn Laerook' en de daarbij behorende begripsomschrijvingen vervallen.

4. De begripsomschrijving van 'NEN 5744' komt te luiden:

NEN 5744 2011A:1:2012 Bodem- Monsterneming van grondwater, maart 2011.

C

Artikel 2.1 wordt als volgt gewijzigd:

1. In het tweede lid wordt 'CURPBV-aanbeveling 44' vervangen door: AS 6700.

Staatscourant 2014 nr. 1588 23 januari 2014





## Voorschriften

- Art. 3.5e Ab: Bij het lozen wordt ten minste voldaan aan .....
  - Voorkomen of beperken van nadelige gevolgen voor de kwaliteit van het ontvangende en benedenstrooms gelegen oppervlaktewater;
  - Ten minste voldoet aan de volgende grenswaarden:
    - BZV: 20 mg/l  
CZV: 125 mg/l  
onopgeloste bestanddelen: 30 mg/l
    - Conform methodiek Activiteitenregeling:
      - met (afhankelijk van ontwerpcapaciteit) het toegestane aantal etmaalmonsters dat niet voldoet;
      - met maximale overschrijding voor BZV/CZV (100%) en onopgeloste bestanddelen (150%).



- P-tot: 2,0 mg/l (2.000-100.000 ie); 1,0 mg/l (> 100.000 ie)  
N-tot: 15 mg/l (2.000-20.000 ie); 10 mg/l (> 20.000 ie)
  
  - Conform methodiek Activiteitenregeling
    - als **voortschrijdend jaargemiddelde** i.p.v.
      - N-tot: jaargemiddelde over één kalenderjaar
      - P-tot: voortschrijdend gemiddelde in 10 opeenvolgende etmaalmonsters
    - Voordelen:
      - N-tot: - toetsing op elk moment in het jaar i.p.v. aan eind kalenderjaar
      - P-tot: - geen 'NL-kop' op EU-regelgeving;
        - duurzamere P-verwijdering -> minder gebruik chemicaliën, lager energieverbruik, minder zuiverings-slib, mogelijke P-terugwinning;
- efficiëntere sturing P-concentratie in zomer -> seizoensdifferentiatie lozingseisen: lagere streefwaarden in zomer + hogere winter/jaargemiddelden;**



## Is maatwerk binnen Ab mogelijk?

In zijn algemeenheid:

- In specifieke situatie kan aanvullen/afwijken van algemene regel wenselijk zijn;
- Dit kan door middel van maatwerkvoorschriften;
- Niet alleen strenger, ook soepeler.

Maatwerkmogelijkheden:

- Maatwerk gekoppeld aan voorschriften -> expliciet aangegeven in de voorschriften;
- Maatwerk gekoppeld aan zorgplicht -> alleen indien aspect niet uitputtend is geregeld en milieu-gerelateerd;



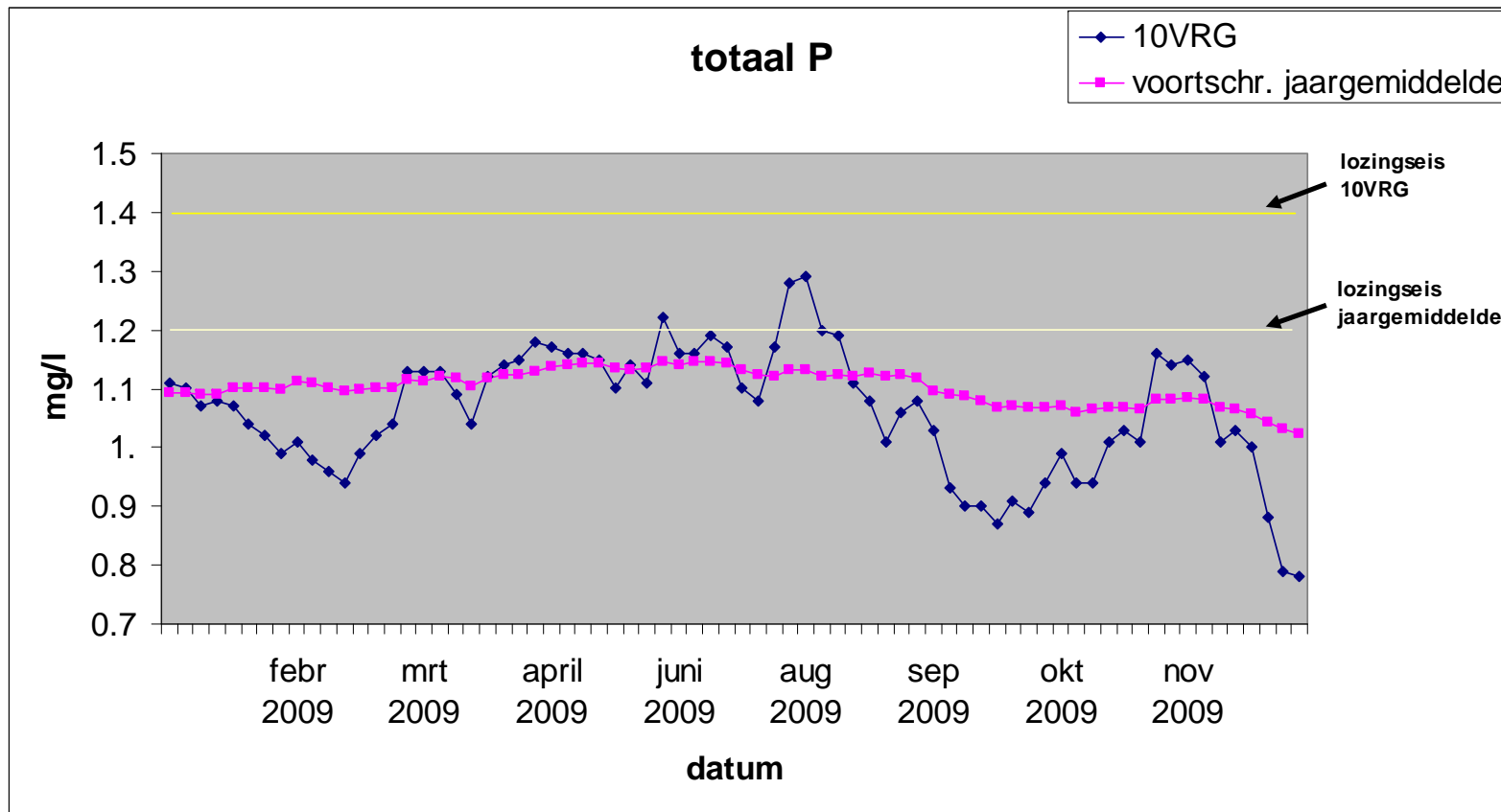


- Maatwerk ook mogelijk bij rwzi-effluenten d.m.v. maatwerkvoorschriften:
  - **Strengere** grenswaarden dan de in de algemene regels gestelde grenswaarden door het *bevoegd gezag* indien *ontvangend waterkwaliteit* dit *noodzaakt*;
    - Voor alle vermelde parameters **CZV, BZV, onopgeloste bestanddelen, N-tot en P-tot**;
    - Afleiden nieuwe grenswaarde conform beoordelingssystematiek 'Handboek Immissietoets' (2011);
    - Grenswaarde uit vergunningvoorschrift in principe één op één over te zetten in maatwerkvoorschrift.





- **Ruimere** grenswaarden voor **P-tot** en **N-tot** op verzoek van *rwzi-beheerder*;
  - binnen de *voorwaarden van 75% gebiedsrendementsdispensatie* voor N en P per waterbeheerder
    - toename ontwerpcapaciteit < 25% t.o.v. 1992
    - of ontwerpcapaciteit < 20.000 ie;
  - en mits *toelaatbaar vanuit ontvangend waterkwaliteit*:
    - Toelaatbaar vanuit waterkwaliteit conform 'Handboek Immissietoets';
    - Afleiden nieuwe grenswaarde o.b.v. dagelijkse zuiveringspraktijk rwzi + te verwachten groei in vuillast;
    - Check op overzetten van P-grenswaarde uit vergunningvoorschrift naar maatwerkvoorschrift.



Door maatwerk zijn de  
confectiematen van de wetgever  
goed te gebruiken  
om 'haute couture'  
bij rwzi-effluenten na te streven.



De kleren maken de man.