



Hobelman - Halle BV



Marco Hobelman

Machinebouw

Fabrikant van graafmachines,
maaiwerktuigen,
uitrustingstukken,
e.d.

“Design en construct”



Hans Hobelman

Cultuurtechniek

Aannemer van GWW
maaiwerk,
beschoeiing,
baggerwerk,
natuuraanleg,
e.d.



- Ingenieurs in het veld.
- Technische kennis en mogelijkheden om volgens CE te ontwerpen.
- Zelf Prototypes uittesten en modificeren.
- Op de hoogte van de laatste technische ontwikkelingen door toeleveranciers.



Voorbeelden van innovaties

- HOOBY LC90
- Deelbare maaikorf
- Draaigieken
- Kantelkop maaikorf
- Faunatronic
- Gradertronic





Wanneer innoveren?

- Capaciteit verhogen
- Automatisering
- Onderhoud verminderen
- Veiligheid verbeteren
- Duurzaam
- Milieuvriendelijk



Opbrengst



Wetgeving



Subsidie

Hoe innoveren?



Als (semi) overheidsinstantie

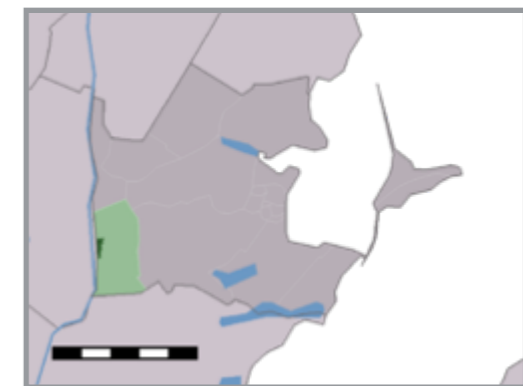
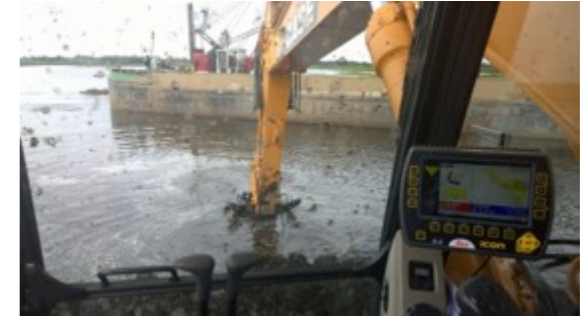
- door zelf te innoveren (samen met machinebouwer).
- projectmatig innoveren met aannemer.
- door aannemer te “dwingen” met aanbestedingen, EMVI, prestatie gericht.

Nadeel

- vooraf met oplossing komen.
- onze ervaring is dat verrassende innovatie tijdens de werkzaamheden ontstaan.



- Baggeren met GPS (grote projecten).
- Met sonarbootje in kaart brengen.
- Baggeren met “Gradertronic”.
- Baggeren op “gevoel”, (kleine watergangen).
- Tijdens baggeren / maaien in kaart brengen.

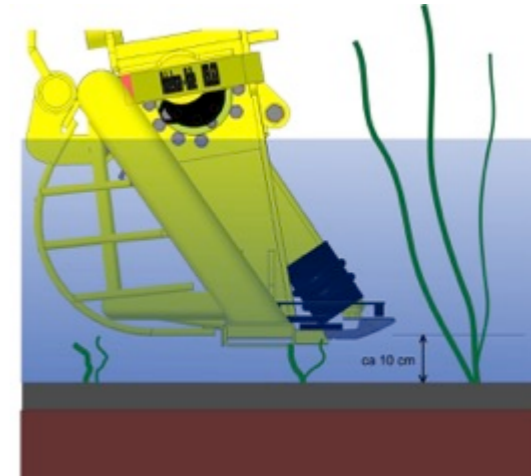


Faunatronic

(duurzame innovatie)



Niet verwerkt in aanbestedingen,
voor aannemer geen meerwaarde



Gradertronic

(economische innovatie)

Levert efficiëntie, dus geld
voor aannemer wel meerwaarde





Aanbevelingen

Betrek de aannemer en machinebouwer bij de (duurzame) innovatie.

Maak (duurzame) innovatie aantrekkelijk.

Wij willen graag als aannemer en machinebouwer meedenken aan innovaties mbo slootonderhoud.