


**stowa**  Rijkswaterstaat  
Ministerie van Infrastructuur en Milieu

# ⇒ HWBP en de nieuwe normen

Casper de Lange,  
HWBP



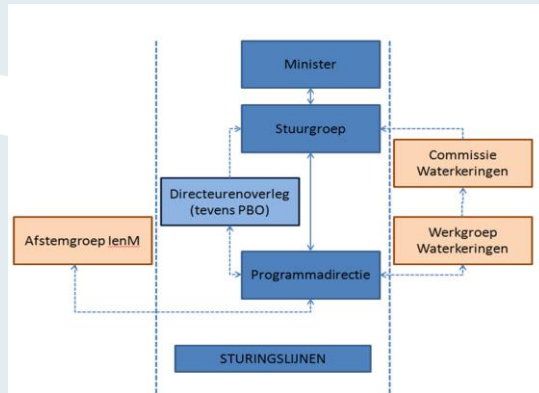
**stowa**  Rijkswaterstaat  
Ministerie van Infrastructuur en Milieu

## Programma (45 minuten)

- ⇒ HWBP
- ⇒ Nieuwe normen in programma HWBP
  - ⇒ Gevolgen van nieuwe normering voor programma HWBP en de beheerders
  - ⇒ Consequenties voor de opgave

# Governance HWBP

Stuurgroep HWBP: Jan Hendrik Dronkers (vz., DG-RWS), Peter Heij/Roald Lapperre (DG-RW), Hetty Klavers en Luc Kosiek (UvW)

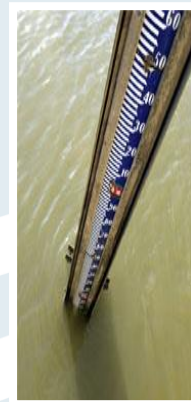


# Doel HWBP

1. Afgekeurde primaire waterkeringen (LRT3/2011) voldoen aan wettelijke waterveiligheidsnormen;
2. Beheersbaar en doelmatig programma van waterschappen en IenM/RWS.

Budget (onderdeel Deltafonds):

- ⊕ HWBP: € 4 miljard + vrijval HWBP2; gereed 2029.
- ⊕ 50%-40%-10%



## Kaders uitvoering versterking

- ⊕ Anticiperend: nieuwe normering nu al meenemen in projecten;
- ⊕ Doelmatig: planperiode vrij, lifecycle kosten onderdeel plan;
- ⊕ Risicogestuurd: programma op basis van urgentie, voorcalculatie/risico's beheerder
- ⊕ Lerend: reviews door keringbeheerders, opleidingenprogramma HWBP (1.200 deelnemers);
- ⊕ Innovatief: samenwerking met taskforce Deltatechnologie;
- ⊕ Samen: waterschappen/RWS, Dijkwerkers-personeelspool, marktvisie.

## Aanpak

Keringbeheerders  
(projecten)

Hoogwaterbeschermings-  
Programma  
*Samenwerking waterschappen/  
I&M/RWS*

Taken keringbeheerders (o.a.)

- ⊕ Toetsen en verbeteren, beheer en onderhoud waterkeringen
- ⊕ Realiseren projecten

Taken programmadirectie  
(max. 30 fte, detacheringen)

- ⊕ Integreeren -> programmeren, prioriteren, agenderen, rapporteren en verbinden (samen brengen, werken en leren op alle niveau's).
- ⊕ Ondersteunen -> faciliteren (opleiden, vakdagen, handreikingen, adviseren, aanbieden kwaliteitsinstrumenten en formats, reviewen enz.) en stimuleren (vragen, uitdagen, vernieuwen e.d.)
- ⊕ Controleren -> toetsen aanvragen, adviseren minister / DG RWS over beschikkingen.

## Opgave HWBP

	<b>Deltaplan Grote rivieren</b> (gerealiseerd)	<b>HBWP-2</b> (50% gerealiseerd)	<b>HWBP</b> (gestart)
<b>Opgave</b> (km dijk)	<b>300</b> (waarvan helft Maaskade)	<b>370</b>	<b>748</b>
<b>Budget</b> (miljoen euro)	<b>600</b>	<b>3.200</b>	<b>4.000</b>
<b>Productievolume</b> (km/ jaar)	<b>23</b>	<b>26</b>	<b>"50"</b>
<b>Kosten per km</b> (miljoen euro per km)	<b>2</b>	<b>9</b>	<b>"5-6"</b>

## Ontwikkeling van het HWBP

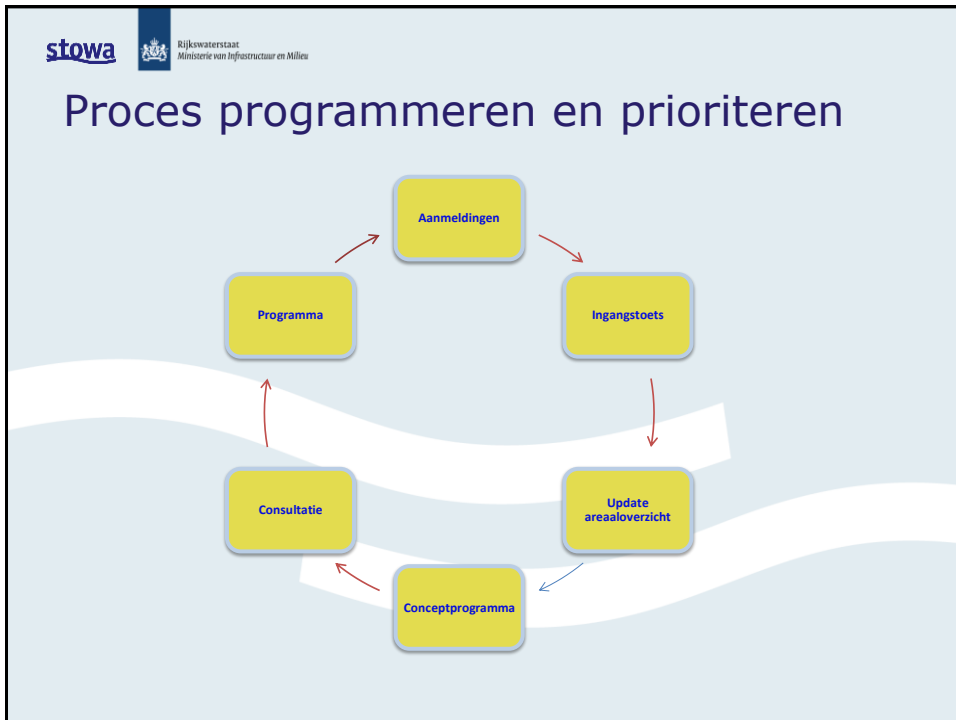
	<b>P14-19</b>	<b>P15-20</b>	<b>P16-21</b>	<b>P17-22</b>
Aantal projecten	31	62	63	70
Totale kosten binnen planperiode (MC)*	390	520	1.169	2.113
Aantal projecten voorfinanciering (buiten het geprogrammeerde pakket)	8	21	17	11
Aantal kilometer 'onder handen'	320**	444	471	621


\* Onder voorbehoud van inpassing in de Rijksbegroting

\*\* Inschatting obv definitief programma P14-19 en gegevens P15-20

### Projecten gereed:

Op basis van P17-22 zullen er na 2020 50 projecten gereed zijn. Hiermee zal 307 kilometer dijk versterkt zijn. Hierbinnen vallen ook 488 kunstwerken



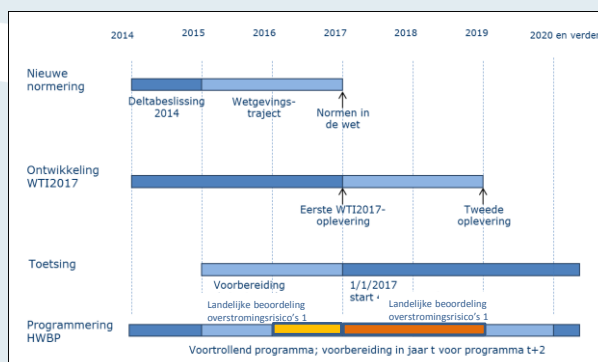
**stowa**  Rijkswaterstaat  
Ministerie van Infrastructuur en Milieu

## 2. Nieuwe normen

- ⇒ Samenhang nieuwe normen en HWBP
- ⇒ Programma (prioriteren & Programmeren)
- ⇒ Effecten nieuwe normen op de opgave
- ⇒ Binnen projecten

## Samenhang nieuwe normen en HWBP

- ⇒ Programma: voorbereiden op nieuwe instroom obv nieuwe normen
- ⇒ Projecten: nu al rekening mee houden, instrumenten beschikbaar




## Prioritering

- ⇒ Programma 15-20
  - ⇒ Huidige methodiek
- ⇒ Programma 16-21
  - ⇒ Anticiperen in ranking
- ⇒ Programma 17-22
  - ⇒ Anticiperen ranking en top-13
- ⇒ Programma 18-23
  - ⇒ Nieuwe methodiek



Programma  
2018-2023

**stowa**  Rijkswaterstaat  
Ministerie van Infrastructuur en Milieu

## Oude prioriteringsmethode


- ⊖ Urgentie is leidend  
(Risico=Kans\*Gevolg)
- ⊖ Kans obv toetsing (ipv VNK2):
  - ⊖ landelijke dekking
  - ⊖ C-keringen
- ⊖ Gevolgen obv WV21  
(Deltaprogramma)
- ⊖ Vak≈500m

		Kans		
		Urgent	Meer urgent	Meest urgent
Gevolg	> 10 MLD	24	5	7
	1 - 10 MLD	91	39	25
	0 - 1 MLD	257	145	184

**stowa**  Rijkswaterstaat  
Ministerie van Infrastructuur en Milieu

## Nieuwe prioriteringsmethode

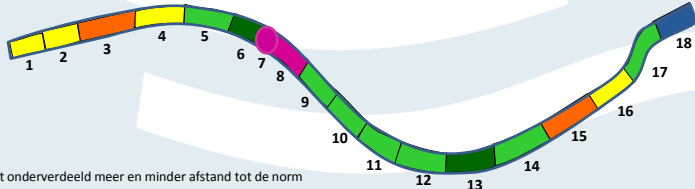
- ⊖ Eindbeeld (v.a P18-23)
  - ⊖ Faalkansen per traject zijn bekend
  - ⊖ Prioritering van trajecten obv afstand tot de norm
  - ⊖ Traject≈30Km

**stowa**  Rijkswaterstaat  
Ministerie van Infrastructuur en Milieu

## Van veiligheidsbeoordeling op trajectniveau naar projecten

Veiligheidsbeoordeling van het gehele dijktraject is **paars**

- Urgent, (90\*signaleringswaarde)
- Dominant zijn de **paarse** vakken 7 (kunstwerk) en 8
- **Oranje** (3 en 15) en **gele** vakken (1,2,4 en 16) moeten ook, maar wel met afnemende urgentie
- Op termijn (12 jaar?) ook de **lichtgroene** vakken, namelijk nu net boven de signaleringswaarde



Illustratie: traject onderverdeeld meer en minder afstand tot de norm

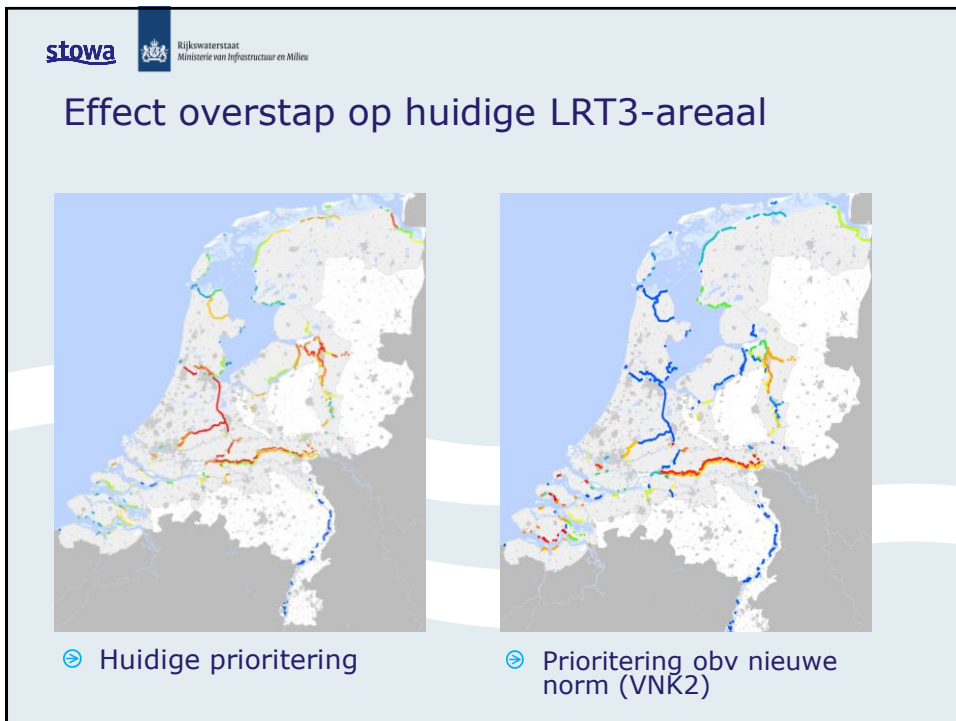
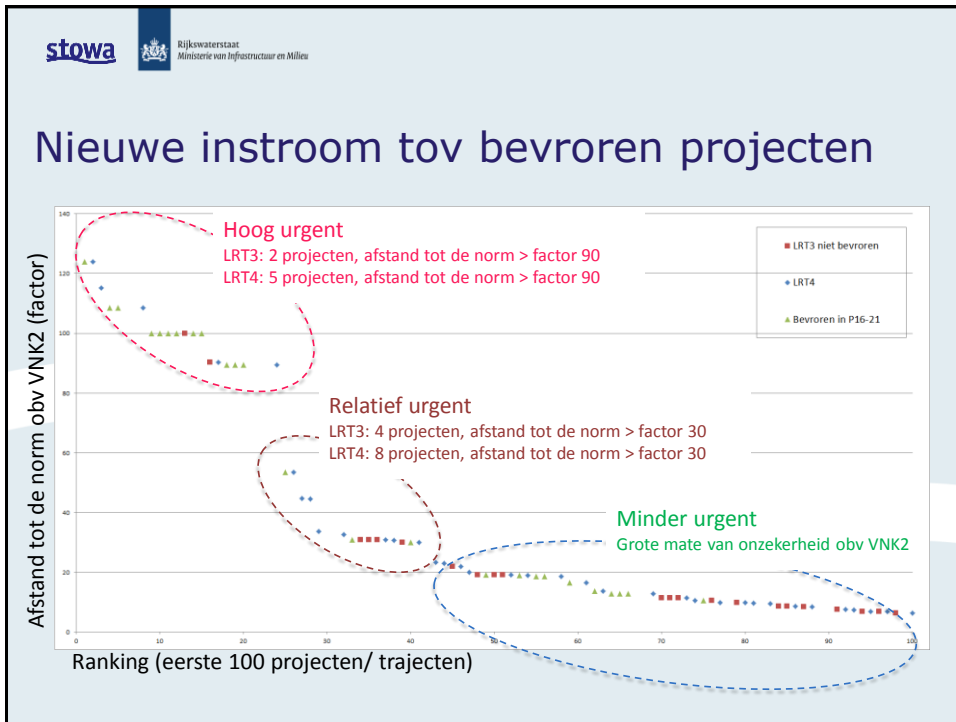
**stowa**  Rijkswaterstaat  
Ministerie van Infrastructuur en Milieu

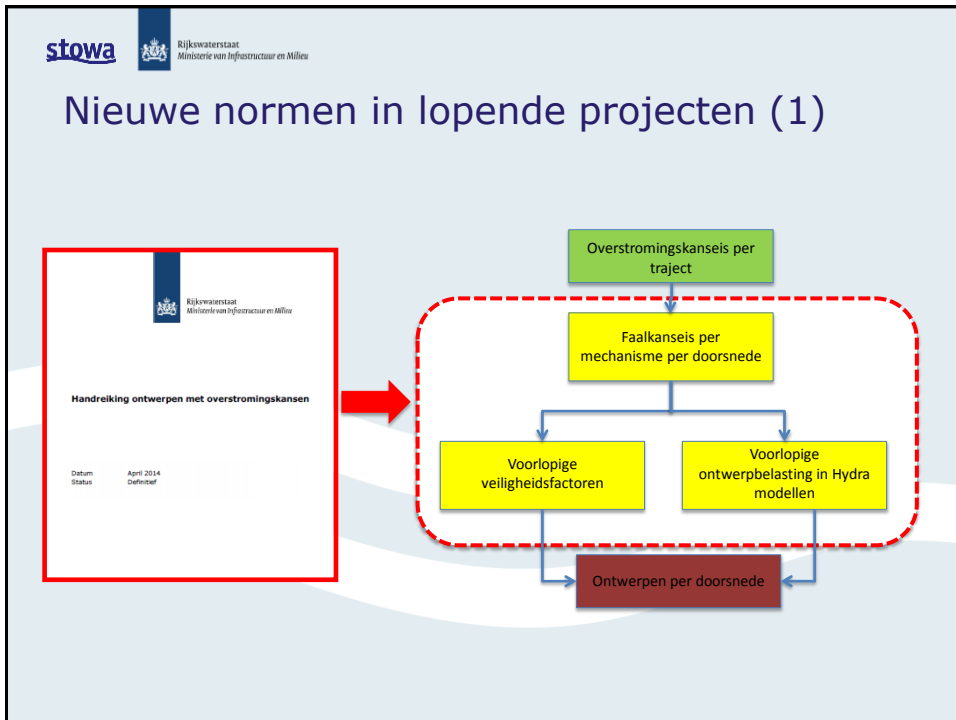
## Prioritering tijdens overgangsfase


- ⊕ Overgangsfase (2017-2023)
  - ⊕ Gebruik VNK2 als indicator voor nieuwe toetsingen:
  - ⊕ P17-22 (september 2015) omzetten naar nieuwe systematiek:
    - ⊕ Herschikking huidige opgave in licht nieuwe normering (niet-bevroren projecten)
    - ⊕ Voorbereiding instroom nieuwe afkeuringen vanaf 2018/2019 (Toevoegen top-13 VNK trajecten)









**stowa**  Rijkswaterstaat  
Ministerie van Infrastructuur en Milieu

## Nieuwe normen in lopende projecten (2)

- ⊕ Nieuwe normen meenemen in projectscope:
  - ⊕ Reeds afgekeurde keringen
  - ⊕ Anticiperen op nieuwe norm
  - ⊕ Rekening houden met LCC
  - ⊕ Gezond verstand gebruiken
- ⊕ Anticiperen (tussenvak, aansluitend vak, nieuwe, urgente keringen...)?:
  - ⊕ Mogelijkheid nagaan (fin. regeling, terugwerkende kracht);
  - ⊕ Criteria ontwikkelen (toets, ILT, urgentie...);
  - ⊕ Maatwerk dus per project beoordelen (CWK, stuurgroep);
  - ⊕ Opgave beheerders t.b.v. P17-22;
  - ⊕ In elk geval de nieuwe, urgente projecten als eerste toetsen (P18-23).

## Nieuwe normen in lopende projecten (3)

- ⊗ OI2014 is nog niet af:
  - ⊗ Beperkte set hydraulische randvoorwaarden
  - ⊗ Weinig ervaring met faalkansbegroting en nieuwe faalcriteria
- ⊗ Bundelen van schaarse kennis:
  - ⊗ Per project (gezamenlijk) afleiden van technische uitgangspunten
  - ⊗ Betrekken Kennisplatform Risicobenadering, WVL/Deltares en HWBP
  - ⊗ Delen van kennis via vakdagen en opleidingsprogramma
  - ⊗ Combineren kennis voor toetsen en ontwerpen
- ⊗ Actuele voorbeelden van technische uitgangspunten (snelkookpansessies):
  - ⊗ Eemshaven-Delfzijl: relevant voor dijken in ZW Delta (grote golven)
  - ⊗ IJsseldelta: relevant voor dijken in benedenrivierengebied



**Meer informatie**  
STOWA

[opleidingen@stowa.nl](mailto:opleidingen@stowa.nl)

[www.opleidingen.stowa.nl](http://www.opleidingen.stowa.nl)