

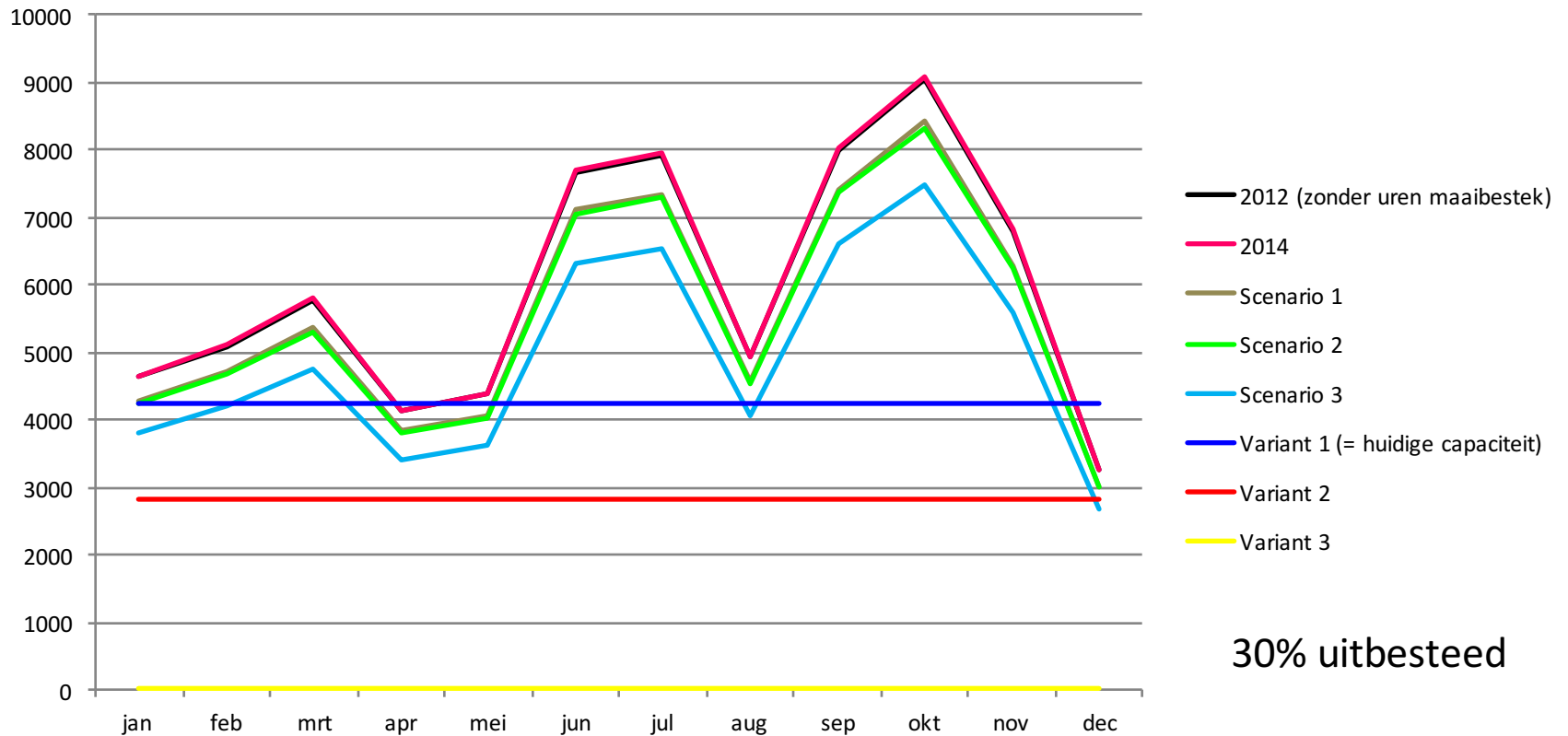
# Zelf doen of uitbesteden ?

Evelien Bakker

## Wie zit er in de zaal?

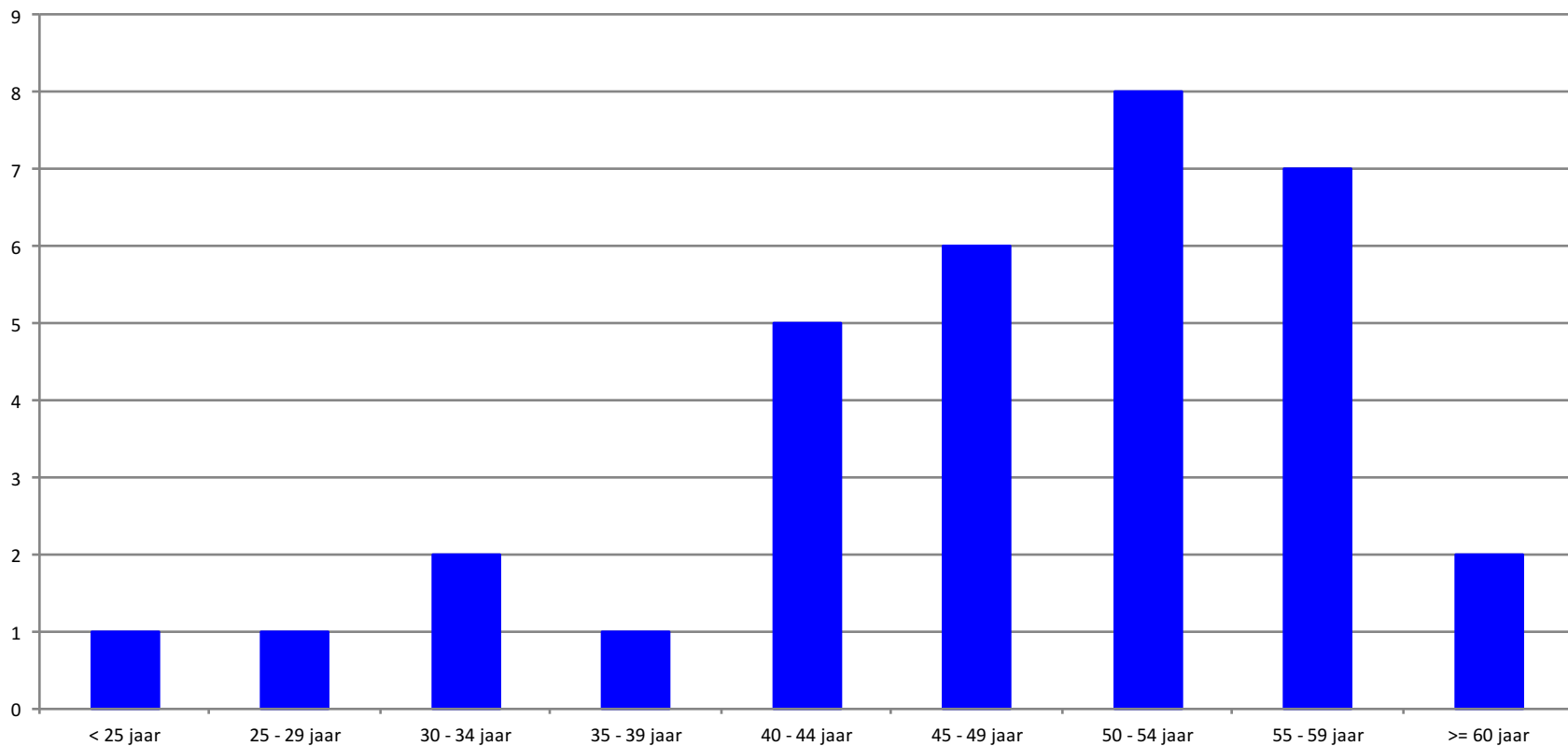
- Werk je bij een waterschap met een eigen dienst?
- Speelt of heeft recent de discussie “uitbesteden of zelf doen” gespeeld?
- Is de gemiddelde leeftijd van de groep onderhoudsmedewerkers >50+?

# Werkcurve waterschap Groot Salland



30% uitbesteed

# Situatie bij waterschap Groot Salland



# Inleiding

- 2014: discussie eigen dienst of uitbesteden
- Onderzoek:
  - De kosten
  - Bezetting bij calamiteiten
  - Communicatie en imago

## De kosten (manuurtarief)

- Het uurtarief van de Waterschapsvakmannen en Waterbouwkundigen: € 42,87.
- Het gemiddelde uurtarief uit de bestekken van de aannemers inclusief BTW: € 48,90.
- Het gemiddelde uurtarief van de aannemers op basis van inhuur inclusief BTW: € 42,20.

# Machine-uurtarieven

Deze zijn gebaseerd op:

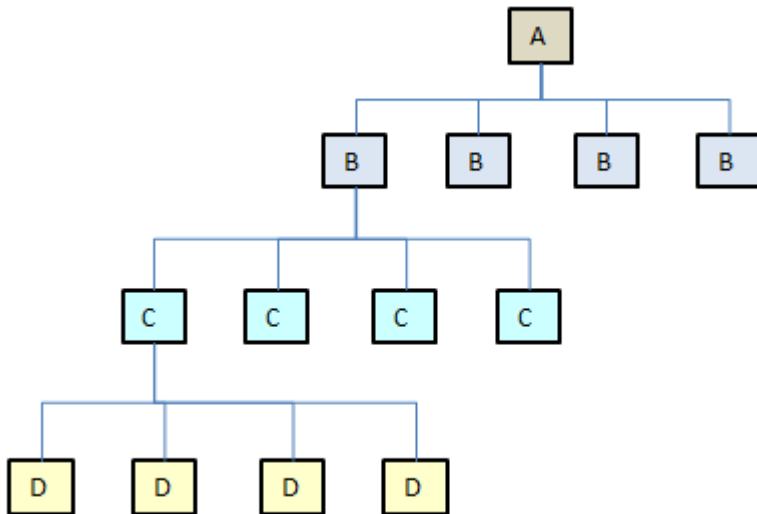
- Aanschafprijs
- Afschrijvingstermijn
- Gasolieverbruik
- Verzekeringen
- Rente
- Onderhoudskosten
- Restwaarde
- Draaiuren in 2012

# Machine-uurtarieven

		Mach-uurtarief WGS	Mach + man WGS	Mach + man Inhuur
Smalspoortrekker	Klepel	€ 36,31	€ 79,18	
	Maaï/hark	€ 41,84	€ 84,71	
	Kieper / grondbak / frees/vijzel / dieplader / transport	€ 27,85	€ 70,72	
Breedspoortrekker	Aanbouw + korf	€ 37,20	€ 80,07	
	Aanbouw + klepel / klepel	€ 41,71	€ 84,58	
	Overige aanbouw	€ 27,72	€ 70,59	
	Transport	€ 23,51	€ 66,38	€ 74,42
Hooby	Maaikorf => 3 meter	€ 34,17	€ 77,04	
	Overige aanbouw	€ 34,50	€ 77,37	€ 54,81
Mobiele kraan	Maaikorf => 3 meter	€ 41,55	€ 84,42	
	Overige aanbouw	€ 39,24	€ 82,11	€ 72,31
Breedspoorrupskraan	Maaikorf / overig	€ 48,66	€ 91,53	€ 211,75
Maaïveegboot	Maaïen / duwen	€ 31,21	€ 74,08	



# Minimale bezetting bij calamiteiten



A= deelname aan  
waterschapsactieteam

B= coördinatie in de regio

C= medewerker op locatie

D= uitvoerende dienst

$2 * A + 8 * B + 16 * C = 26$  personen  
Langere duur 3 ploegen dus 78  
personen

# Communicatie en imago

- Met een eigen dienst laat je meer zien waar een waterschap voor staat.
- Met eigen dienst sta je dichterbij de klant (aanspreekpunt). Oorfunctie.
- Met een eigen dienst blijft je infrastructuur beter op orde (oogfunctie)
- Bij calamiteiten laat je zien dat je er bent om het probleem adequaat aan te pakken.

Bij uitbesteden zijn deze punten oplosbaar

## Conclusie in 2014

- Op basis van rapport voorlopig eigen dienst
- Na harmonisatie met waterschap Reest en Wieden op den duur opnieuw bekijken

# Ervaringen andere waterschappen

Uitbesteden is niet altijd gelijk aan goedkoper ( zie schema Hunze en Aa's)

Prijs per meter voor het totale onderhoud.

	2011	2012	2013
Eigen dienst (gehele schap)	€ 1,32	€ 1,44	€ 1,60
Aannemer breedspoor	€ 1,29		
Aannemer smalspoor		€ 1,52	€ 1,59

# Ervaringen andere waterschappen

- Deel van je gebied uitbesteden zorgt ervoor dat je zelf ook scherp blijft (interne bedrijfsvoering continue verbeteren)
- De kosten zijn gelijk. De aannemer heeft minder tijd nodig om hetzelfde beeld te bereiken.
- Na beëindigen van de onderhoudsperiode verkeert de infrastructuur in een mindere staat dan bij aanvang van de onderhoudsperiode.
- Kostprijs met aannemers goed in beeld
- Met aannemers: geen discussies of iets wel of niet moet op die manier

# Zien we nog argumenten over het hoofd?

