

Training Morfologische kenmerken van de kleine bijenkastkever

B. Cornelissen en M. Hendriks



Achtergrond:

- Kleine bijenkastkever (*Aethina tumida*)
- Exotische ziekte in de EU: Aangifteplichtig!
- Sinds 2014 in Zuid-Italië

Doel:

- identificeren van kleine bijenkastkever adhv morfologische kenmerken
- Onderscheiden van andere keversoorten
 - in NL oa.: *Cychramus luteus*.



Principe van de methode

- Gebaseerd op werkwijze EU referentie lab
- En het OIE manual:
http://www.oie.int/fileadmin/Home/fr/Health_standards/tahm/2.02.05_SMALL_HIVE_BEETLE.pdf
- Larven en Adulten

Materiaal en Methode

- Binoculair
- Pincet
- Petrischaal
- Ethanol (70%)
- Monsterbuis

Methode:

- Voorbereiding:
 - Ontvangst en opslag monsters, zie diagnose protocol
 - Onderzoeken kevers en larven met een loep of binoculair

Adult

- Kop
- Thorax (borststuk)
- Abdomen (achterlijf)
 - Elytra (dekschilden)
- 3 paar poten



Foto: Lyle J. Bus, University of Florida

Adult



Aethina tumida,
Foto: B. Cornelissen



Cychramus luteus,
Foto: Dick Belgers

7

Adult



Aethina tumida
Foto: B. Cornelissen

L: 5-7mm
Kleur: bruin tot bruinzwart
Antenna: Knotsvormig stomp



Cychramus luteus
Foto: Dick Belgers

L: 3-5.6mm
Kleur: lichtbruin
Antenna: knotsvormig, langwerpig

8

Adult



Aethina tumida
Foto: B. Cornelissen

Protonum: scherpe puntige rand



Cychramus luteus
Foto: Dick Belgers

Protonum: zonder scherpe puntige rand

Adult



Aethina tumida
Foto: B. Cornelissen

Elytryga (Dekschild) kort: een aantal segmenten zijn zichtbaar



Cychramus luteus
Foto: Dick Belgers

Elytryga (Dekschild) niet kort: geen segmenten zijn zichtbaar.

Larven



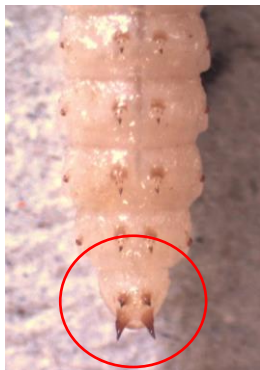
Larven



Drie paar poten
geen valse poten



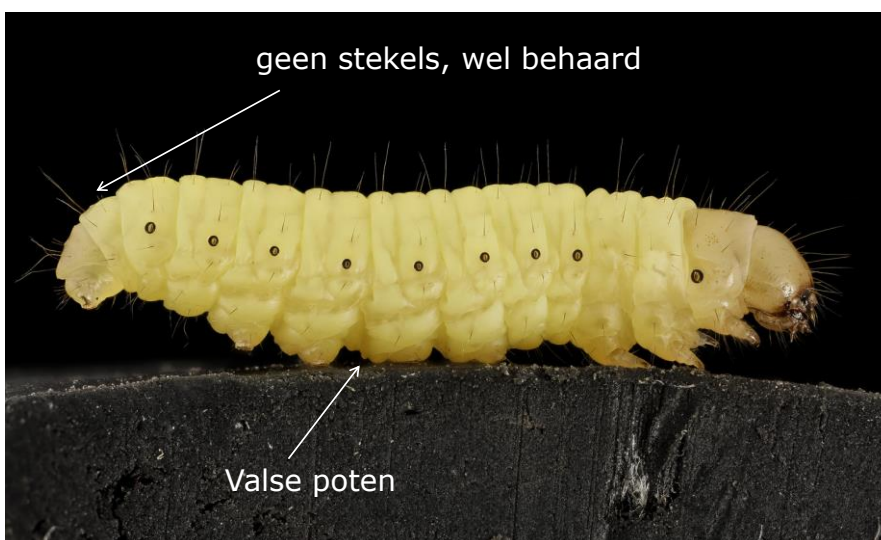
Larven



twee rijen met stekels aan de dorsale zijde (rugzijde)



Grote Wasmot (Galleria Mellonella)



<input type="checkbox"/> Volwassen kever	Ja	Nee	?
1. Lijf bestaat uit drie delen			
2. Drie paar poten			
3. Elytra (dekschilden) aanwezig			
4. Lengte: 5-7 mm breedte: 3-4.5 mm			
5. Bruin tot donkerbruin: rand van borststuk en achterlijf is doorzichtig.			
6. Antennes met een stompe knots			
7. Randen van het pronotum (borststuk) zijn puntig			
8. Verkorte elytra (dekschilden) aantal segmenten van het achterlijf zijn te zien			

Resultaat:

- Positief**: aan alle eigenschappen wordt voldaan
- Negatief** : ten minste één van de eigenschappen ontbreekt
- Niet eenduidig** :niet mogelijk om de aan- of afwezigheid van een aantal of alle kenmerken te bepalen

<input type="checkbox"/> Larve	Ja	Nee	?
1. 3 paar poten dicht bij de kop, de voorste 3 segmenten hebben elk 1 paar			
2. Aanwezigheid van één paar stekels aan de dorsale (rug) zijde van elk segment			
3. Valse poten aan de ventrale (buik) zijde van de achterlijfsegmenten.			

Resultaat:

- Positief**: aan alle eigenschappen wordt voldaan
- Negatief** : ten minste één van de eigenschappen ontbreekt
- Niet eenduidig** :niet mogelijk om de aan- of afwezigheid van een aantal of alle kenmerken te bepalen

Opmerkingen: (bijv. beschadiging, welke kenmerken waren niet vast te stellen, etc.)

.....
.....

NB. De kleine bijenkastkever is een aangifteplichtige ziekte. Bij een positief resultaat of een anderszins serieuze verdenking, moet contact opgenomen worden met het meldpunt dierziekten van de NVWA: tel. (045) 546 31 88.



17

Meer afbeeldingen: www.flickr.com/bijenonderzoek



18