

Laanboomkwekers helpen de natuur een handje

Het verlangen naar meer natuur in het buitengebied is de laatste jaren groot. PPO Bomen onderzoekt daarom al enige tijd hoe boomkwekerijen hieraan kunnen bijdragen. In het project Natuur breed probeert PPO samen met enkele laanboomkwekers de natuur op verschillende manieren terug te brengen op het bedrijf. In dit artikel is aandacht voor de voor- en nadelen van grasbanen en bloemenmengsels.

Veel mogelijkheden met gras

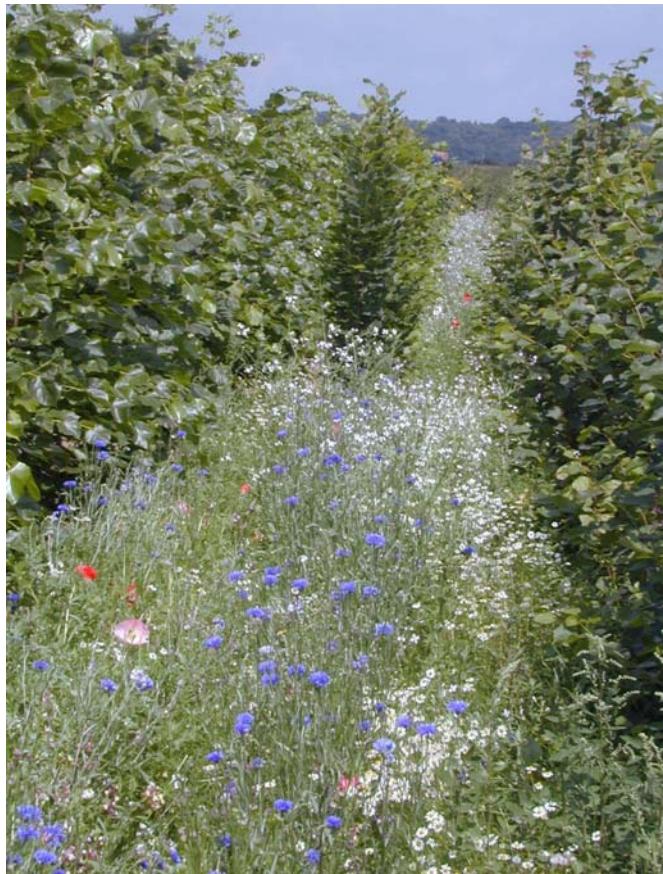
Gras is er in vele soorten en combinaties van soorten. Voor laanboomkwekers is een boomgaardmengsel een goed alternatief voor zwartstroken. Een boomgaardmengsel is een mengsel op basis van Engels raaigras en veldbeemd. Gras heeft als voordeel dat het onkruid goed onderdrukt en dat het ook goed berijdbaar is. Dat is exact de reden waarom gras in de fruitteelt veel wordt gebruikt. Fruitteelt verschilt van laanboomteelt in die zin dat de bomen langer op één plek blijven staan. Gras is qua biologie minder interessant dan een bloemenmengsel: er komen minder vliegende insecten op af. Wel herbergt gras nuttige insecten zoals loopkevers, kniptorren en ook spinnen. Verder zal het gras regelmatig gemaaid moeten worden. Dit is een nadeel t.o.v. bloemenmengsels.

De vraag is wat men doet met het afgemaaid gras: laat men dit liggen waardoor er geen voedingsstoffen worden afgevoerd, verplaatst men dit binnen het bedrijf waardoor er op andere plaatsen verrijking kan optreden of voert men het af waardoor de betreffende stroken worden verschaald.

Bij gebroeders van Setten (Opheusden) worden de grasbanen in de teeltvrije zones in het kader van Natuur breed verschaald. Dat wil zeggen dat het gras twee maal per jaar wordt gemaaid (zomer en herfst), waarbij het maaisel wordt afgevoerd naar een composteerbedrijf. Naar verwachting ontstaat er op termijn een voedingsstoffenarme teeltvrije zone waar andere kruiden kunnen gaan groeien dan tussen de bomen. De kruiden die in de verschaalde teeltvrije zone gaan groeien zullen naar verwachting geen overlast veroorzaken voor de reguliere teelt.

Bloemen grotere natuurwaarde

Bloemenmengsels hebben een grotere landschappelijke en natuurwaarde dan gras. Bloemenmengsels zijn kleurig waardoor ze door mensen hoog worden gewaardeerd. Bloemenmengsels trekken veel vliegende insecten aan zoals zweefvliegen (eten luizen!) hommels, bijen en vlinders. In het algemeen trekken bloemenmengsels nuttige insecten aan, of in ieder geval insecten die niet schadelijk zijn voor boomkwekerijgewassen. Arend van Setten: "in een bloemenmengsel zoekt het van het leven". Tevens zal hij in de directe nabijheid van perenboomgaarden bloemen pas inzaaien nadat de bloei van de peren voorbij is, in verband met het overbrengen van bacterievuur. Er bestaan mengsels voor binnen en buiten de bebouwde kom, bermmengsels, ruigtemengsels en weidmengsels. Bloemenmengsels zijn duur, omdat het verzamelen van het zaad, drogen en verpakken allemaal handwerk is. De meeste bloemenmengsels bevatten soorten die weliswaar in Nederland thuis horen, maar niet direct gekoppeld zijn aan de plek waar zij van nature zouden groeien. Dat betekent dat de bloemen vanzelf zullen verdwijnen en dat



men jaarlijks moet bij zaaien. Bloemenmengsels hebben meestal wel een lange bloeiboog: d.w.z. dat ze al vroeg in het voorjaar bloeien en aantrekkelijk zijn voor insecten en dit tot laat in het najaar kunnen blijven. Het meest verkocht zijn weidemengsels. Bloemenmengsels hebben wel één voordeel op gras: bloemenmengsels hoeven slechts twee maal per jaar geklepeld te worden. Aanvankelijk laat men het geklepelde maaisel liggen om de zaden gelegenheid te geven om in de zode te vallen. Eind van het jaar verzamelt men het restant en men voert dat af.

Combinatie gras en bloemen

Een derde mogelijkheid is om gras met bloemen te combineren. Binnen niet al te lange tijd zal het gras, omdat het een zode vormt, de bloemen verdringen. Wat wel kan is een langzaam groeiend pollenvormend grasmengsel inzaaien. Men zou aan een bloemenmengsel hooguit 10% graszaad kunnen toevoegen. Voor teeltvrije zones zou men de volgende oplossing kunnen kiezen: zaai de zone in met een boomgaardmengsel gras. Dit verdraagt zoals boven reeds opgemerkt berijden goed en geeft onkruid geen kans. Langs deze grasbaan kan men een smalle strook inzaaien met een bloemenmengsel. Zo stimuleert men de biologie op zijn bedrijf maximaal.

Info: Ing. Wouter Schuring PPO sector Bomen te Boskoop. Telefonisch bereikbaar onder nummer 0172-236740