

Strakke gedraineerde kopakker op afschot

Plensbuisproef

Nederlandse telers moeten rekeninghouden met een toenemend aantal hevige stortbuien in het groeiseizoen die hun percelen blank zetten. Garanties zijn er niet. Maar het lijkt erop dat je met de Scrapr en Drainr van Van Hees Machinery het overtollig water vlot in de sloot kunt laten lopen.



▲ **Scrapr**
De Scrapr is een machine met twee driehoekige Hardox-messen. Je kunt de machine hydraulisch in alle richtingen verstellen.

De gewassen zaten dit seizoen nog maar koud in de grond of de eerste stortbuien kwamen al naar beneden. En hoe: in een paar uur tijd viel op sommige plekken 70, 80, 90 mm neerslag, net zoveel als er gemiddeld in mei of juni valt. En dat zal de komende jaren zeker niet minder worden. In het meest ongunstige scenario dat het weerinstituut KNMI heeft opgesteld zal het aantal extreme buien in 2050 met 27 procent zijn toegenomen. Als de hemelsluizen opengaan is het zaak het water zo snel mogelijk van het perceel te krijgen, bijvoorbeeld door het frezen van greppels naar de sloot. De meeste gewassen kunnen er namelijk niet tegen om langer dan 24 uur met de voeten in het water te staan. Een alternatief is de Scrapr en de Drainr, twee machines van Van Hees Machinery (VHM) uit Ens. Met deze machines kun je – zonder te

spitten – op een effectieve manier het overtollige water van niet-ingeplante kopakkers in de sloot laten lopen. Een oplossing voor een lage plek in het perceel – waardoor daar het water niet wil weglopen – zijn de machines uiteraard niet.

Grondschiuf

De Scrapr is een grondschiuf met twee driehoekige Hardox 500-messen. De punt van de voorste en kleine driehoek wijst naar voren, de punt van de achterste wijst naar achteren. Kies je voor de afschotregeling op deze machine dan kun je vanuit de trekker de Scrapr hydraulisch voor- en achterover stellen en ook de werkdiepte kun je links en rechts afzonderlijk regelen. En zo kun je een strakke kopakker creëren, die licht afloopt naar de sloot. De Scrapr kan ook worden uitgevoerd met een hydraulisch opklapbare schijf, waarmee je dwars op de ruggen of bedden en parallel aan

De Drainr is een woelpoot met daarachter een buizenklem

de sloot een afwateringsgeul aanlegt. Overigens heeft De Vries Witlof in Espel (waar de foto's voor dit artikel zijn gemaakt) ervoor gekozen om de afwateringsgeul in een aparte werkgang aan leggen.

Eendenbek

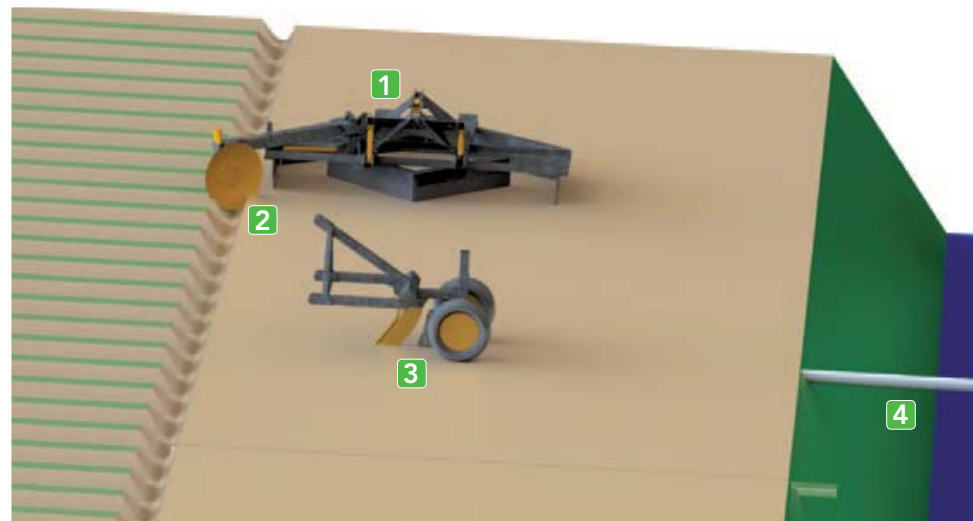
Als de kopakker eenmaal strak ligt, is het de beurt aan de Drainr: een woelpoot met daarachter een buizenklem. Deze drainklem is een soort eendenbek die in de drainagebuis schuift en die je dan hydraulisch kunt openen waardoor de buis vast op de klem komt te zitten. Met een drainbuis in de klem is het vervolgens een kwestie van de woelpoot vanuit de sloot op een diepte van circa 40 cm door de grond naar de afwateringsgeul trekken. Twee dieptewielen zorgen ervoor dat de grond meteen weer wordt aangedrukt. Het pad wordt dus niet opgebroken. Voor de afwatering is het het best als je de hef-inrichting tijdens het buizentrekken iets optilt

Scrapr

Messen	Hardox 500
Nettoprijs (incl. afschotregeling en kantschijf)	7.215 euro (excl. btw)
Nettoprijs Scrapr (zonder kantschijf en afschotregeling)	2.750 euro (excl. btw)

Drainr

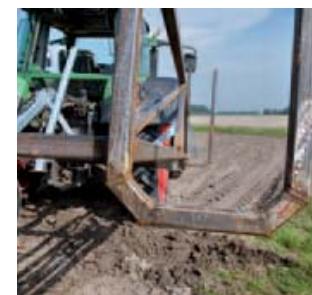
Nettoprijs (incl. woelpoot, dieptewielen en drainklem)	3.425 euro (excl. btw)
Nettoprijs drainklem	1.250 euro (excl. btw)



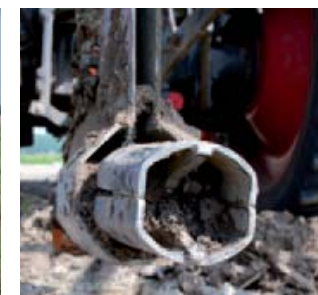
▲ **Scrapr en Drainr**
Scrapr [1] trekt de kopakker vlak, eventueel zelf een beetje op afschot. De hydraulisch opklapbare schijf [2] trekt een afwateringsgeul voor de ruggen of bedden langs. De Drainr [3] is niet meer dan een woelpoot met daarachter een buizenklem. De Drainr trekt de drainbuis vanaf de sloot [4] naar de afwateringsgeul. Voor de oogst trek je de buizen er met dezelfde buizenklem weer uit.



▲ **Dieptewielen**
Met een topstang stel je de dieptewielen af. Advies is om de buizen op een diepte van circa 40 cm te leggen.



▲ **Buizenrek**
De Vries witlof heeft zelf een buizenframe gelast waarmee het bedrijf de 6 meter lange drainbuis naar het land neemt.



▲ **Buizenklem**
Achter de woelpoot zit de buizenklem. In de drainbuis open je de klem hydraulisch waarna de buis vast op de klem zit.

naarmate je dichterbij de geul komt, legt Bas van Hees van VHM uit. Voorafgaand aan de oogst trek je met dezelfde drainklem de drainagebuis er weer uit. Van Hees adviseert drainagebuis aan te leggen op alle lage plekken van het perceel. “Soms zal dat om de 30 meter zijn, maar als je geen dalen in je perceel hebt, zijn

drie buizen op 200 meter voldoende.” De twee compleet uitgevoerde machines kosten samen ruim 10.000 euro, exclusief btw. Maar klanten kunnen ook voor goedkopere opties kiezen. Zo kost een Scrapr zonder afschotregeling en kantschijf, nog maar 2.750 euro, exclusief btw. Ook bij de Drainr zijn er

dergelijke bezuinigingen te realiseren. Van Hees: “Je kunt ook alleen de drainklem kopen en die op je eigen woelpoot bouwen. Deze klem komt dan op 1.250 euro, exclusief btw.”

www.landbouwmechanisatie.nl/video