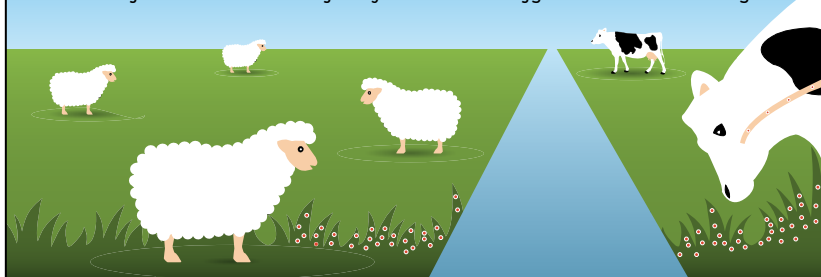


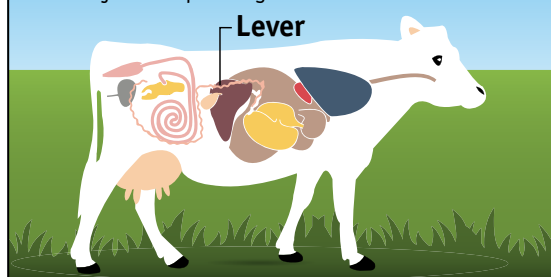
# Leverbot in beeld

Wist u dat bedrijven die weidegang of zomerstalvoeding toepassen te maken kunnen krijgen met leverbot? De cruciale factor voor het voorkomen van de leverbot is de aanwezigheid van de leverbotslak. De leverbot doorloopt verschillende stadia, de leverbotcyclus, voordat het een dier kan infecteren. We nemen u graag mee in de cyclus van de leverbot.

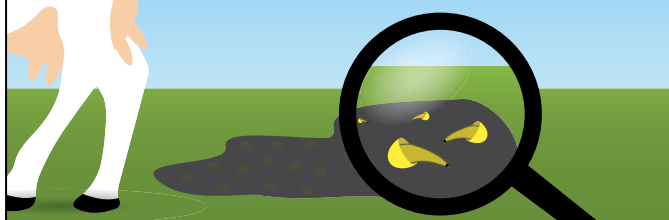
Graseters die weiden in waterrijke gebieden hebben een verhoogde kans op leverbot. Zij kunnen besmettelijke cysten binnenkrijgen via het eten van gras.



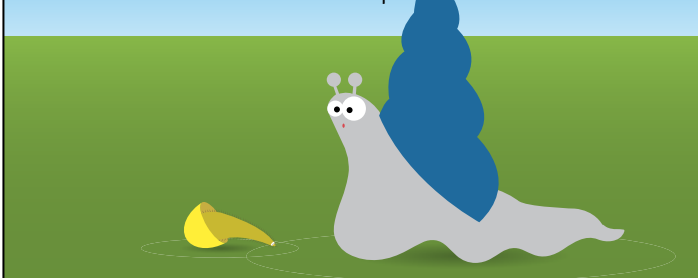
Uit de besmettelijke cysten ontwikkelen zich kleine leverbotjes die op zoek gaan naar de lever.



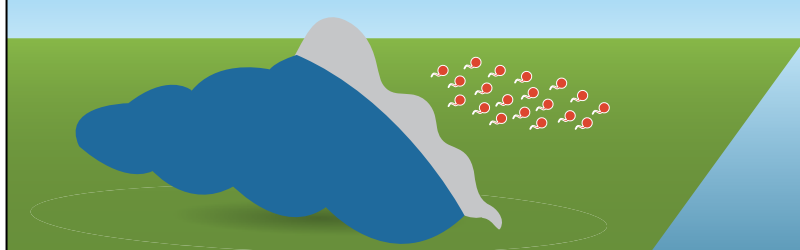
Tien tot twaalf weken na de opname van de cysten leggen de volwassen leverbotten leverbot-eieren. Deze komen via de mest op het land terecht. Uit deze eieren komen trilhaarlarven.



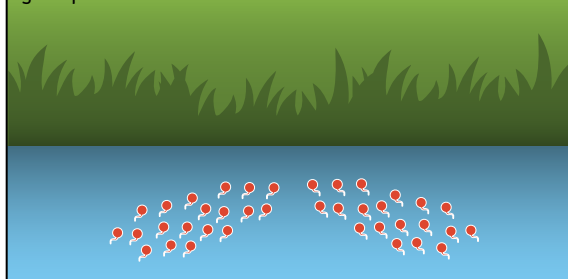
Vervolgens gaat de trilhaarlarve op zoek naar de leverbotslak en de leverbotslak neemt de trilhaarlarve op.



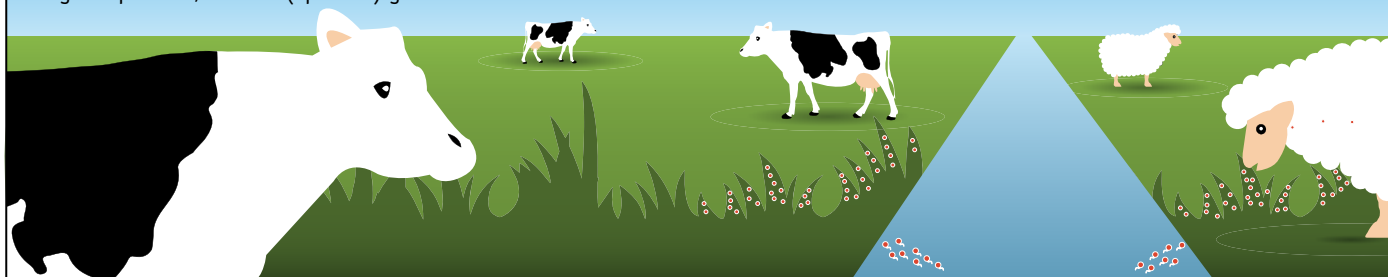
De trilhaarlarve ontwikkelt zich in twee tot drie maanden in de leverbotslak. Er ontstaan dan 150 tot 200 staartlarven. Bij vochtige omstandigheden verlaten de staartlarven de leverbotslak.



De staartlarven gaan daarna zwemmend op zoek naar grassprietten.



De staartlarven zetten zich af op het gras, verliezen hun staart en worden besmettelijke cysten. De dieren die de besmettelijke cysten via het gras opnemen, kunnen (opnieuw) geïnfecteerd worden met leverbot.



Wilt u tips over leverbot ontvangen of inzicht krijgen in het actuele leverbotrisico? Dat kan met de leverbotalert. Dit zijn digitale meldingen die het leverbotrisico aangeven. Meld u aan voor de leverbotalert op [www.leverbot.nl](http://www.leverbot.nl).