



Epidemiologie van *Phytophthora* in de knol, preventie van knolaantasting naar de praktijk

Thema: BO-06-008 *Phytophthora*

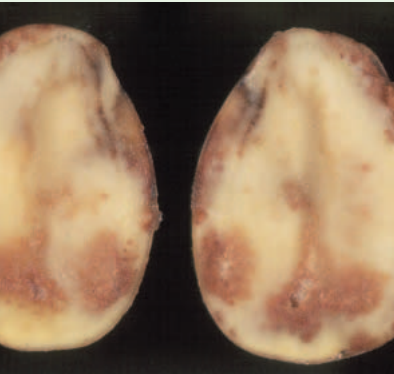
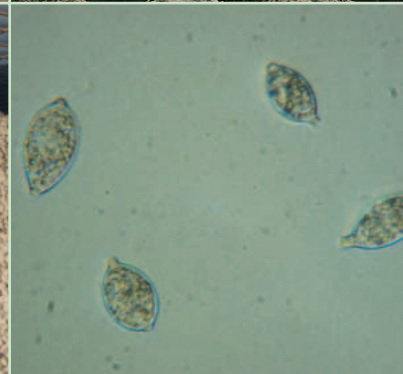
Plu II EPI 5

Uitgangspunt

- Gedeeltelijke bepaling van kwantitatieve gegevens rondom risicofactoren en -situaties over knolinfectie (Parapluplan I, project 3.4).
- Aanpassing timing en middelenkeus over het voorkomen van knolaantasting aan de meest recente inzichten.
- Ontwikkeling en toetsing van praktische beslisregels over het risico op knolaantasting tijdens de teelt, rond de oogst en in de bewaring.

Onderzoek

- Bepalen kwantitatieve relaties tussen dichtheid *Phytophthora infestans* sporangia in de bodem en aantasting van de knollen.
- Bepalen effect van de factoren bodemklimaat, fungicideninput, ras, oogst en bewaring op knolaantasting.
- Opstellen additionele beslisregels als fine tuning advies rondom voorkomen knolinfectie.
- Toetsen en evalueren experimentele beslisregels rondom knolinfectie.



Verwachte resultaten

- Specifieke beslisregels over knolbescherming.
- Evaluatie van de mogelijkheden tot verlaging van de fungicide in relatie tot knolbescherming.
- Kwantitatieve relaties tussen sporendichtheid in de grond, bodemklimaat en infectie van de knol.
- Werkingsmechanismen en doseringen van diverse fungiciden over knolbescherming.
- Data over de verdeling van sporen in de rug onder praktijkomstandigheden.
- Eerste (kwantitatieve) inzichten in risicofactoren voor knolbesmetting en -infectie tijdens oogst en bewaring.

Praktijk

- Dit project levert een verdere verfijning op van de bestrijdingsstrategie tijdens de knolvullingsfase, oogst en bewaring. Hiermee kan men het fenomeen knolinfectie verder terugdringen.

Bert Evenhuis, Petra van Bekkum & Geert Kessel

Contact: Bert Evenhuis
Plant Research International B.V.
Postbus 16, 6700 AA Wageningen
T 0317 47 89 49 - F 0317 41 80 94
bert.evenhuis@wur.nl - www.ppo.wur.nl

Dit project is onderdeel van BO-programma
Plantgezondheid van het Ministerie van LNV