

# Schakel bij spenen niet over op een ander voer!

Erik Bruininx

**Spenen is een zeer ingrijpende gebeurtenis in het leven van een big. Om de belasting die biggen bij het spenen ervaren te beperken moet voor en na spenen hetzelfde voer verstrekt worden.**

Het speenproces is een zware belasting voor de big. Naast verwijdering van de zeug en een verandering van omgeving (nieuw hok, nieuwe hokgenoten) krijgen de biggen ook een nieuw vast voer voorgeschoteld. Zelfs de biggen die in de zoogperiode al vast voer opnemen (melkkorreltje) worden na spenen veelal geconfronteerd met een nieuw voer in de vorm van een speenkorrel. Omdat het speenproces op zichzelf voor biggen al moeilijk genoeg is, moet er alles aan gedaan worden om een verdere belasting van de biggen bij het spenen te voorkomen. Een mogelijkheid hiertoe is het verstrekken van eenzelfde voer voor en na het spenen. Dit kan door al in de zoogperiode een luxe speenvoer te verstrekken, waarmee ook na spenen wordt doorgegaan. Deze strategie is daarom in onderzoek nader bekeken.

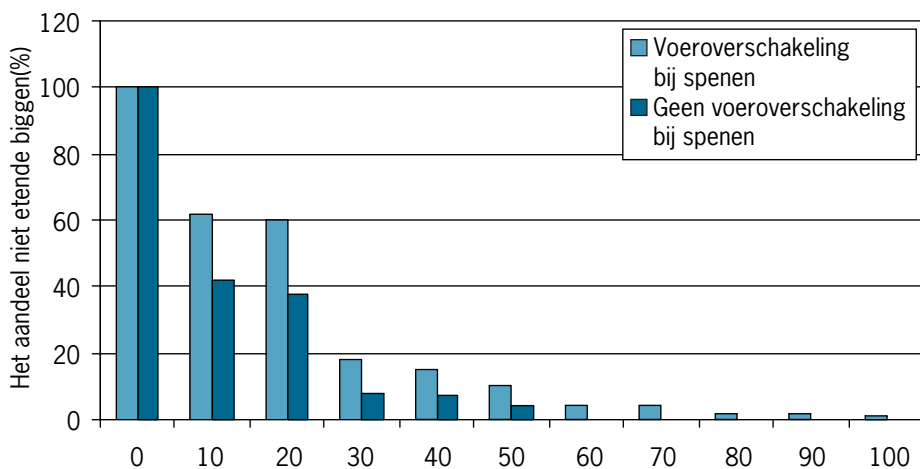
## Proefopzet

In het experiment werden alle tomen in de zoogperiode bijgevoerd met een luxe speenvoer. Bij het spenen is de helft van de biggen direct overgeschakeld op een schraal speenvoer terwijl de andere helft ook na spenen hetzelfde luxe speenvoer kreeg als tijdens de zoogperiode. Tijdens de eerste acht dagen na spenen zijn de ontwikkeling van de voeropname en de groei van de biggen bestudeerd. Details van de proefopzet leest u in het kader.

## Details

Alle tomen zijn vanaf een leeftijd van 11 dagen tot aan spenen (28 dagen) bijgevoerd met een luxe speenvoer (EW = 1,12 en 10,5 g/kg darmverteerbaar lysine). Dit voer bevatte geen anti-microbiële groeibevorderaars, geen organische zuren en relatief lage gehalten aan koper en zink. De biggen zijn bij het spenen op basis van sekse, gewicht en afkomst 198 biggen geselecteerd en vervolgens opgelegd in hokken met voerstations voor gespeende biggen. De helft van de biggen kreeg ook na spenen dit speenvoer verstrekt en onderging bij spenen dus geen voeroverschakeling. De andere helft van de biggen werd bij spenen direct overgeschakeld op een schraal speenvoer dat qua gehalten aan aminozuren, energie, vitamines en mineralen gelijk was aan het luxe speenvoer, maar waarvan de grondstoffen minder luxe waren (uitsluitend plantaardig). Dit voer bevatte eveneens geen anti-microbiële groeibevorderaars, geen organische zuren en relatief lage gehalten aan koper en zink. Voer en drinkwater werden onbeperkt ter beschikking gesteld. Met behulp van voerstations voor gespeende biggen was het mogelijk om de ontwikkeling van de voeropname tijdens de eerste dagen na spenen te volgen.

Figuur 1 Biggen die bij spenen niet worden overgeschakeld van een luxe op een schraal speenvoer hebben minder tijd nodig om na spenen te beginnen met vreten





Uit figuur 2 blijkt dat er nauwelijks verschil was in het niveau van de voeropname tussen beide groepen, terwijl de groei van de biggen die niet werden overgeschakeld ruim 50% hoger was dan die van de biggen die direct bij spenen werden overgeschakeld op het schrale speenvoer.

### Conclusies

Ondanks dat het niveau van voeropname tijdens de eerste 8 dagen na spenen niet verschilde tussen beide groepen blijkt uit dit experiment dat het vermijden van een voerovergang op het moment van spenen de ontwikkeling van de voeropname ten goede komt. Dit betekent dat de voorkeur uitgaat naar het verstrekken van hetzelfde voer voor en na spenen.



### Grote verschillen

De opname van het speenvoer tijdens de zoogperiode vanaf dag 11 tot 28 varieerde enorm (van 385 tot 3390 gram per toom). De gemiddelde voeropname in deze periode was 127 gram per big.

Uit figuur 1 blijkt dat de biggen die bij spenen niet werden overgeschakeld eerder begonnen met de opname van voer dan de biggen die bij spenen direct werden overgeschakeld. Van de biggen die direct bij spenen werden overgeschakeld op het schrale speenvoer nam binnen de eerste 20 uren na spenen 60% nog geen voer op, terwijl dit bij de biggen die na spenen nog steeds het luxe speenvoer kregen slechts 38% betrof.

Van dit onderzoek verschijnt binnenkort een **PraktijkRapport**. Het rapport is getiteld 'Voeropname van biggen tijdens de zoog- en speenperiode: effecten van voeroverschakeling bij spenen'.

Ook zijn de resultaten gepubliceerd in het proefschrift 'Individually measured feed intake characteristics in weaning pigs' dat u met vermelding van de titel voor € 35 bij het PV kunt bestellen (tel. 0320 293211).

**Figuur 2** Biggen die bij spenen niet worden overgeschakeld van een luxe op een schraal speenvoer groeien tijdens de eerste 8 dagen na spenen sneller dan biggen die direct worden overgeschakeld op een schraal speenvoer terwijl de voeropname gelijk is

