



LEI

WAGENINGEN UR

*For quality of life*

# Agro Vertrouwensindex

2014 Tweede kwartaal

Markt & Ketens

DATUM  
21 juli 2014

AUTEUR  
Michiel A. van Galen

VERSIE  
1

STATUS  
Confidential

Auteurs:

Michiel van Galen (LEI Wageningen UR)

Gerben Jukema (LEI Wageningen UR)

In samenwerking met:

LTO Nederland, Flynth adviseurs en accountants, Ministerie van EZ

Wageningen UR (Wageningen University and various research institutes) is specialised in the domain of healthy food and living environment.

LEI develops economic expertise for government bodies and industry in the field of food, agriculture and the natural environment. LEI is accredited with ISO 9001.



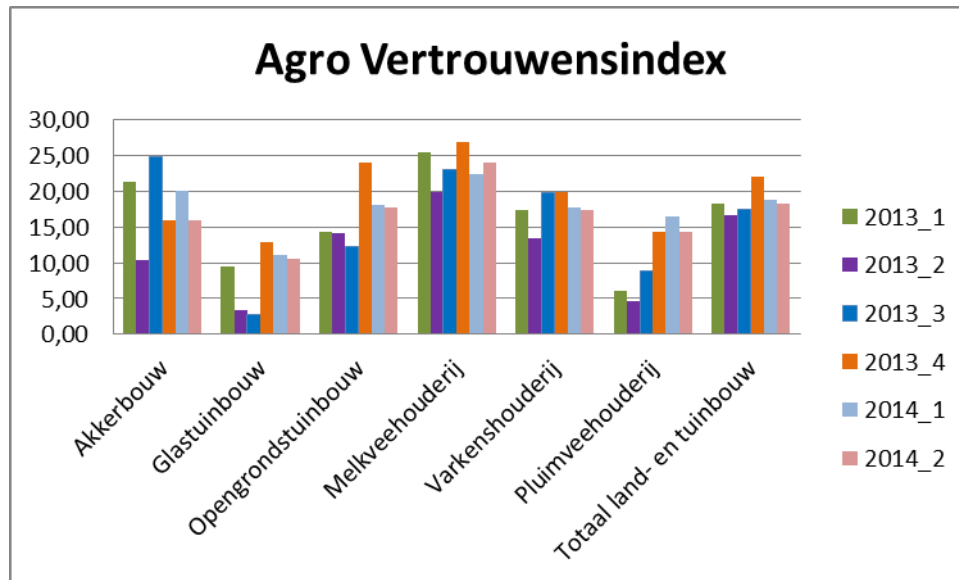
**Inhoudsopgave**

|   |   |    |
|---|---|----|
| 1 | Agro Vertrouwensindex (Agro Confidence Index)   | 5  |
| 2 | Stemmingsindex (huidige situatie / current situation)                                 | 6  |
| 3 | Verwachte economische situatie over 2-3 jaar (Expected economic situation, long term) | 10 |
| 4 | Agrarische conjunctuurcyclus, ontwikkeling afgelopen jaar (Development last year)     | 11 |
| 5 | Agrarische conjunctuurcyclus, ontwikkeling komend jaar (Development next year)        | 14 |



## 1 Agro Vertrouwensindex (Agro Confidence Index)

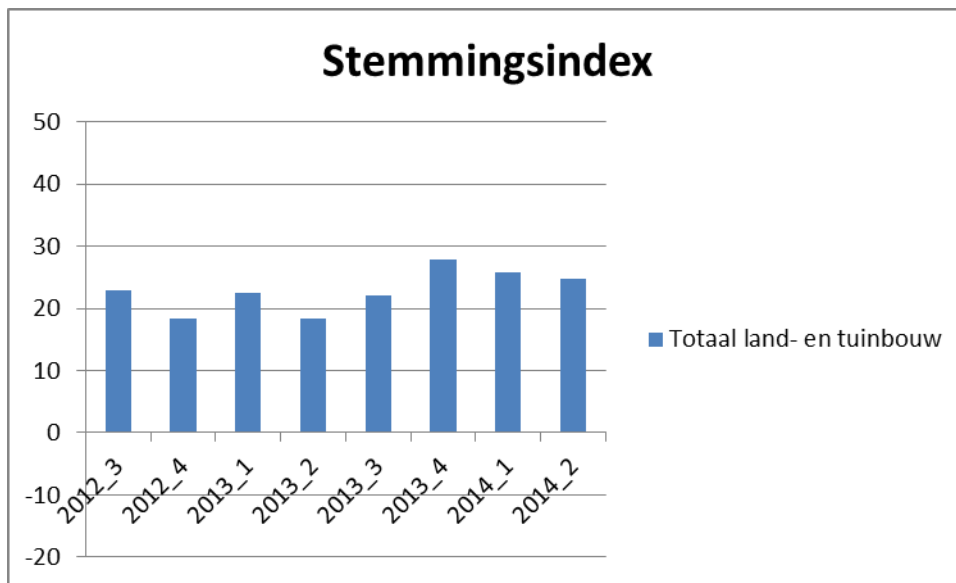
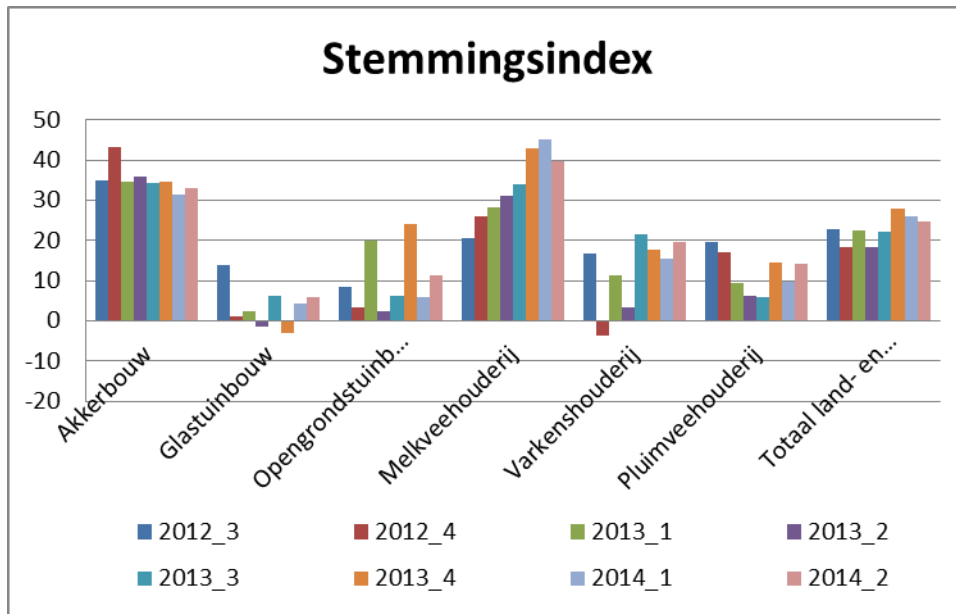
De waarde van de Agro Vertrouwensindex voor de totale land- en tuinbouw komt in het tweede kwartaal van 2014 uit op 18,23. Dit is iets lager dan het vorige kwartaal maar hoger dan een jaar geleden in het tweede kwartaal.

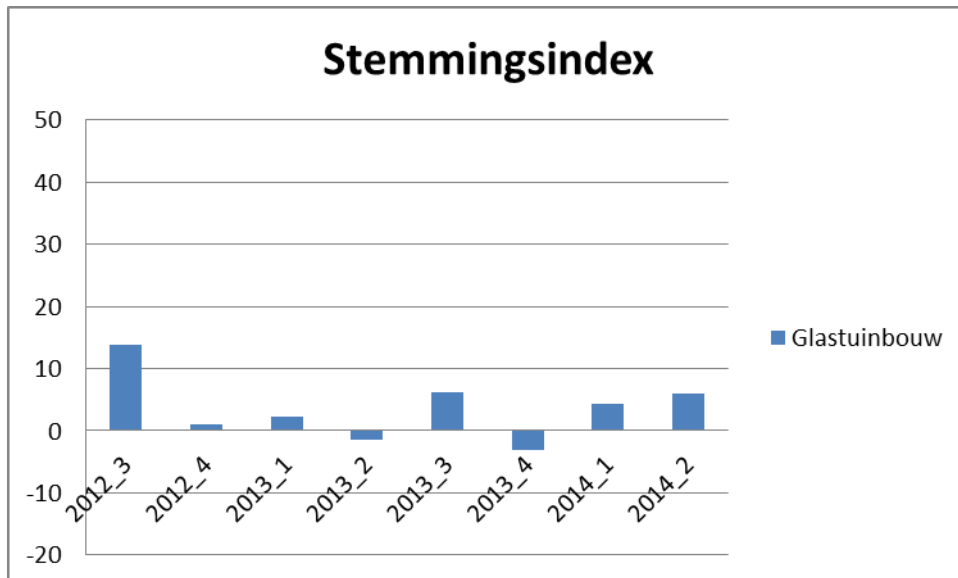
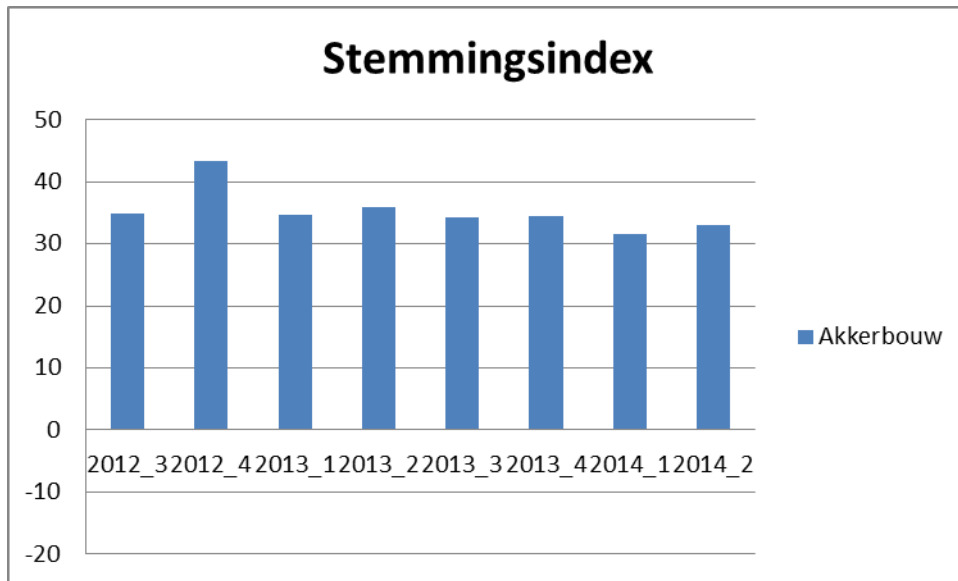


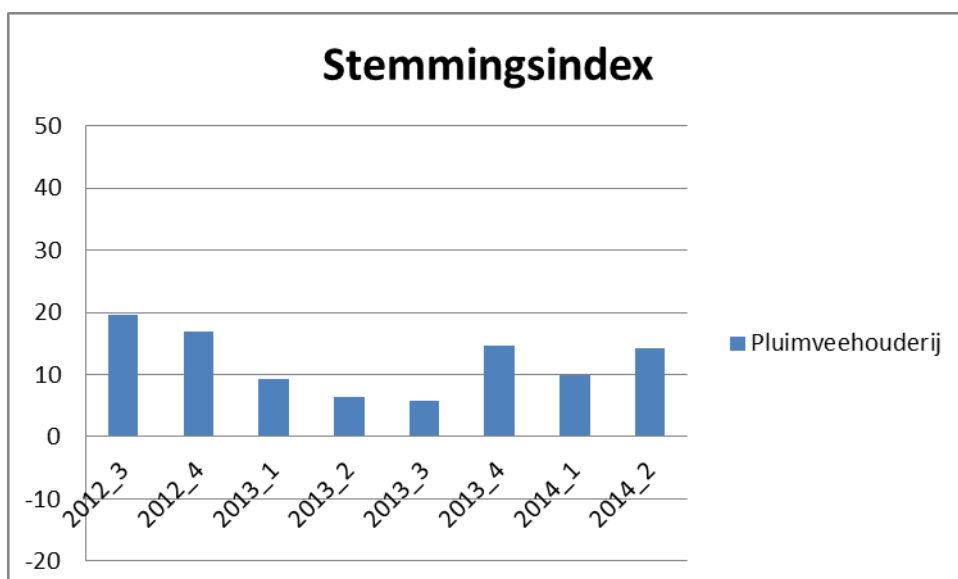
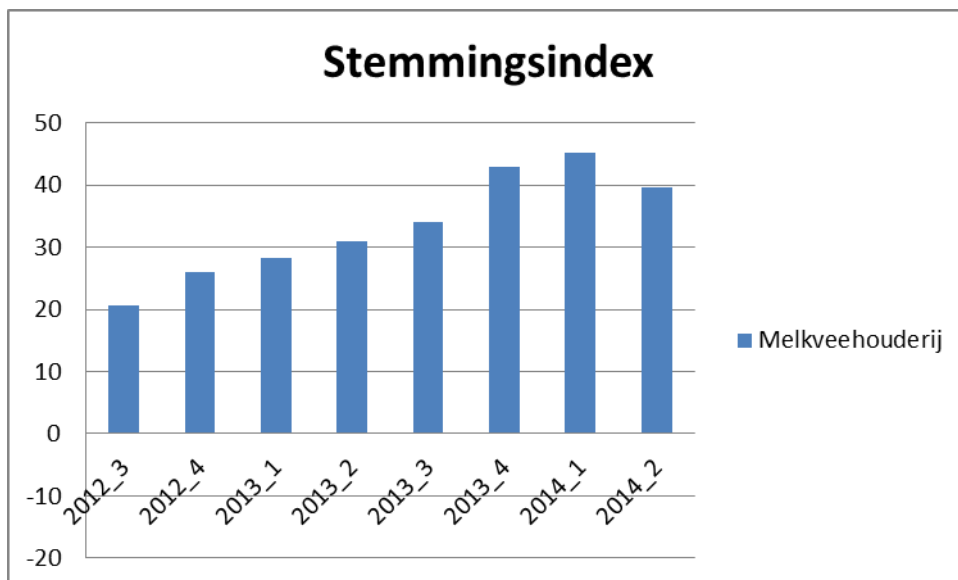
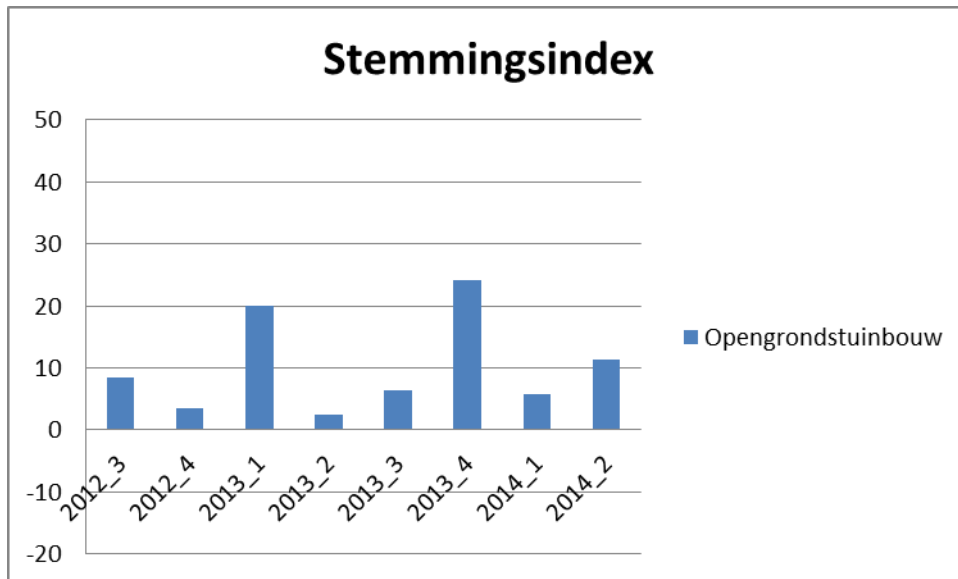
De Agro Vertrouwensindex voor totaal Land en tuinbouw is berekend als:

$GEOMEAN((\text{stemmingsindex } 24,8 + 100);(\text{verwachte toekomstige situatie } 12 + 100)) - 100$

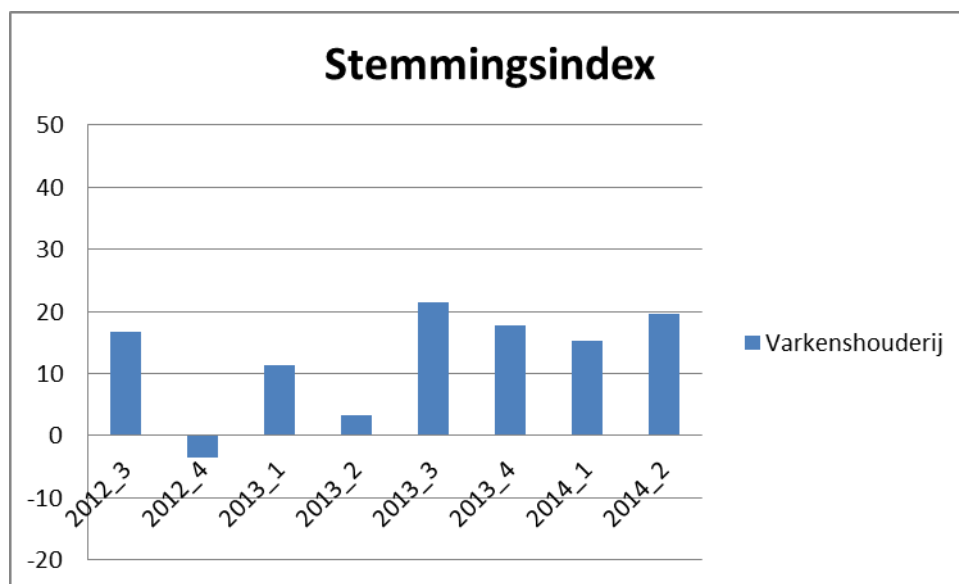
## 2 Stemmingsindex (huidige situatie / current situation)







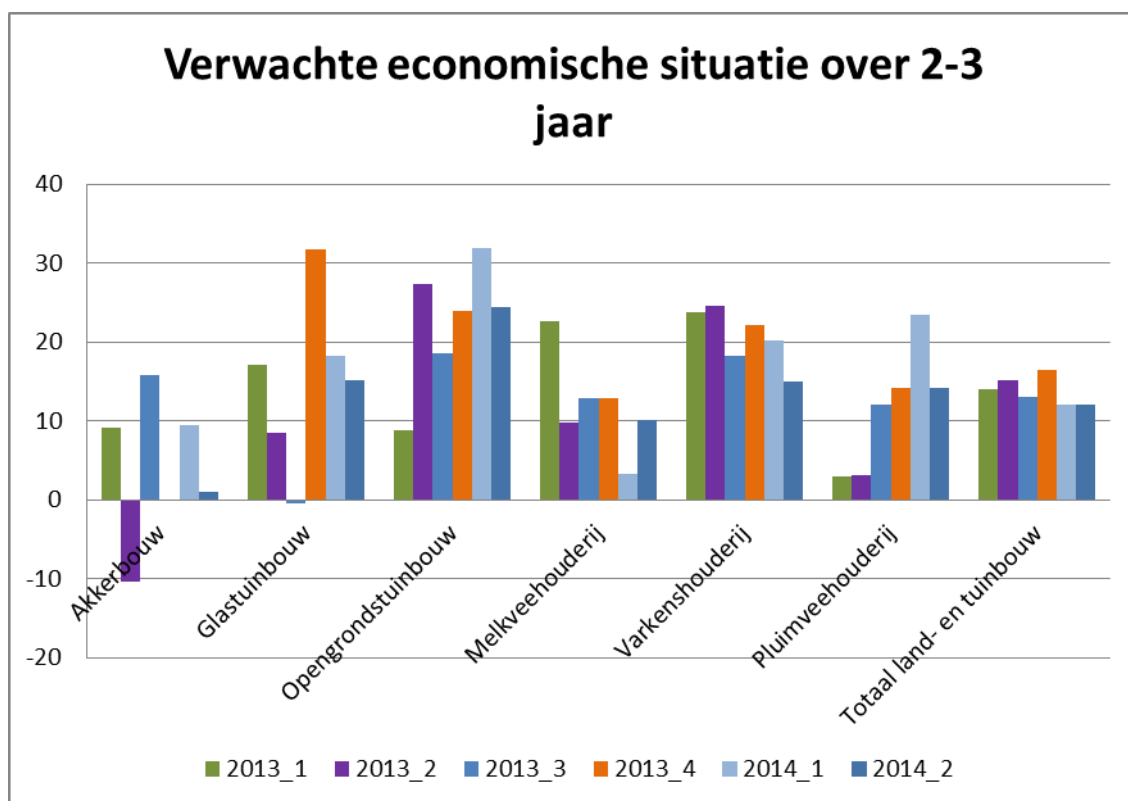




| Sector                      | 2012 kw3 | 2012 kw4 | 2013 kw1 | 2013 kw2 | 2013 kw3 | 2013 kw4 | 2014 kw1 | 2014 kw2 |
|-----------------------------|----------|----------|----------|----------|----------|----------|----------|----------|
| Akkerbouw                   | 34,8     | 43,3     | 34,7     | 35,9     | 34,3     | 34,5     | 31,5     | 32,9     |
| Glastuinbouw                | 13,9     | 1,0      | 2,3      | -1,5     | 6,1      | -3,2     | 4,3      | 6,0      |
| Opengronds-<br>tuinbouw     | 8,5      | 3,4      | 20,0     | 2,4      | 6,3      | 24,1     | 5,7      | 11,4     |
| Melkveehouderij             | 20,6     | 25,9     | 28,4     | 31,0     | 34,1     | 42,8     | 45,1     | 39,6     |
| Varkenshouderij             | 16,8     | -3,6     | 11,4     | 3,3      | 21,5     | 17,7     | 15,3     | 19,6     |
| Pluimveehouderij            | 19,6     | 17,0     | 9,3      | 6,3      | 5,9      | 14,6     | 9,8      | 14,3     |
| Totaal land- en<br>tuinbouw | 22,9     | 18,5     | 22,5     | 18,3     | 22,1     | 27,8     | 25,8     | 24,8     |

De stemmingsindex is berekend als:  $(\% \text{ zeer goed} + \% \text{ goed} * 0,5) - (\% \text{ slecht} * 0,5 + \% \text{ zeer slecht})$ .

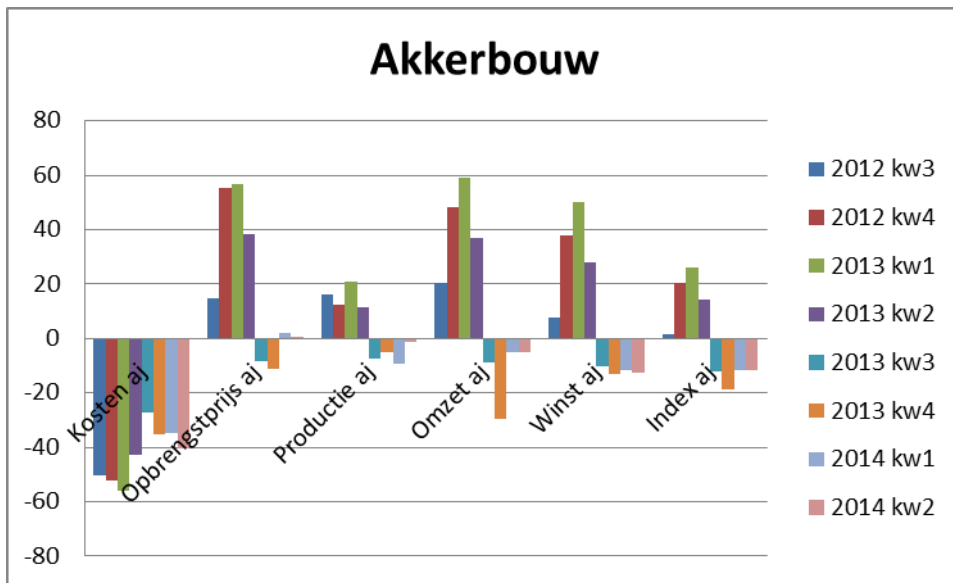
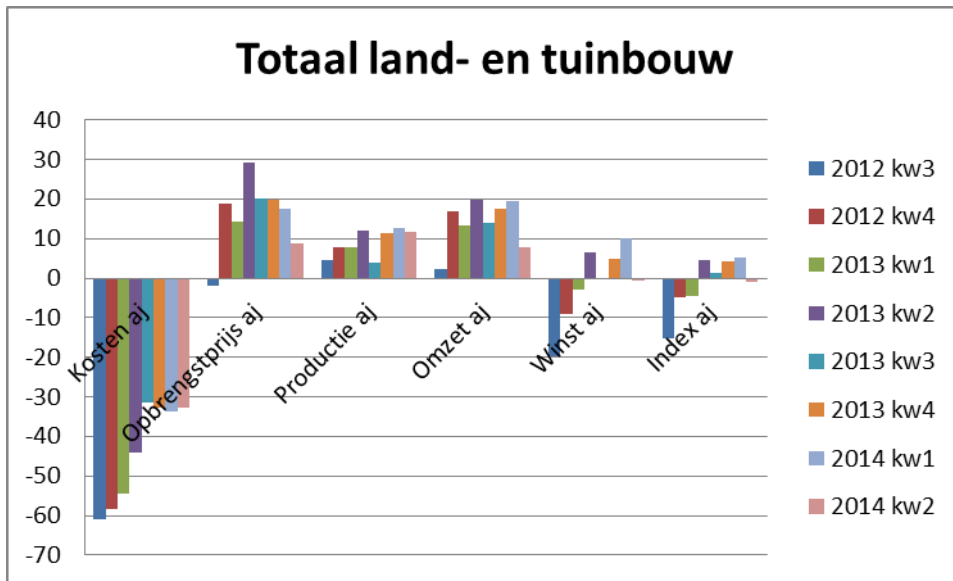
### 3 Verwachte economische situatie over 2-3 jaar (Expected economic situation, long term)

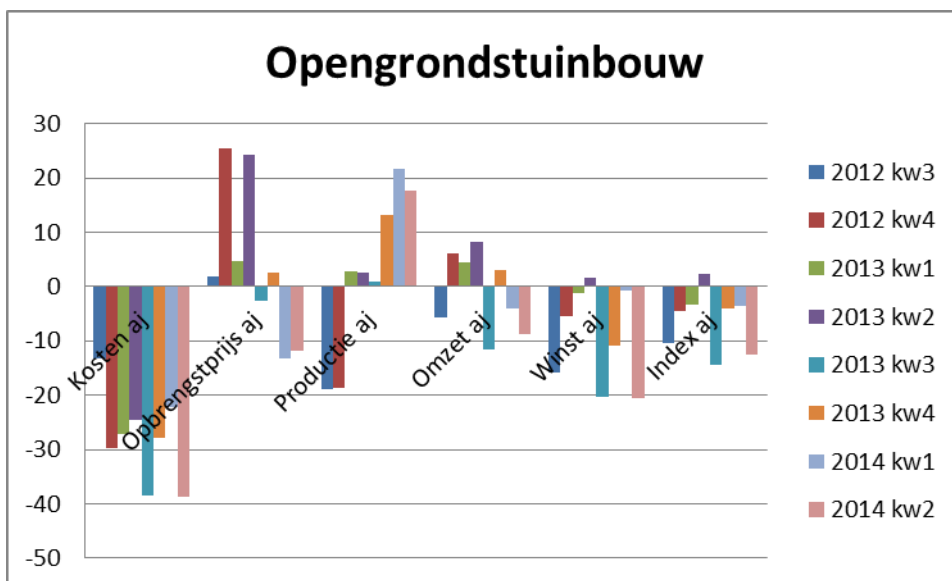
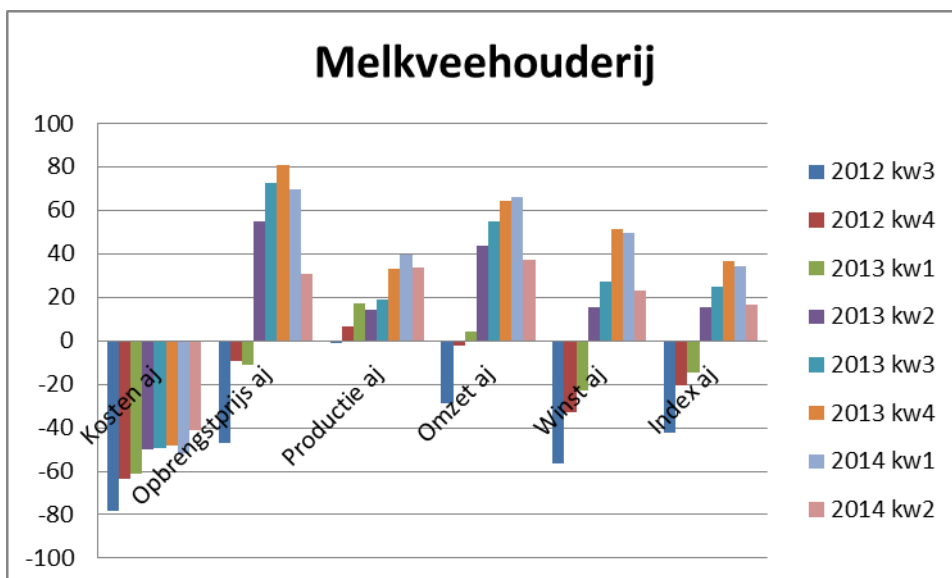
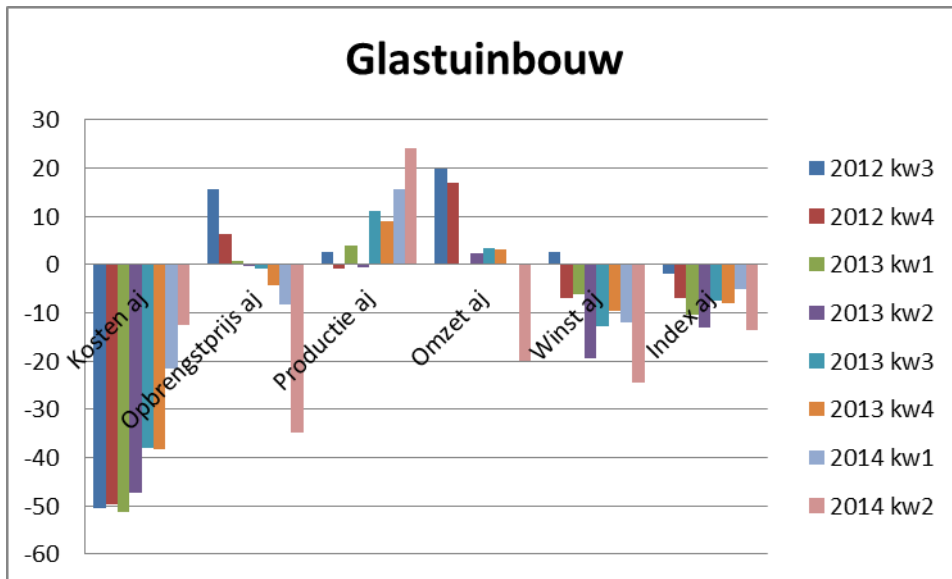


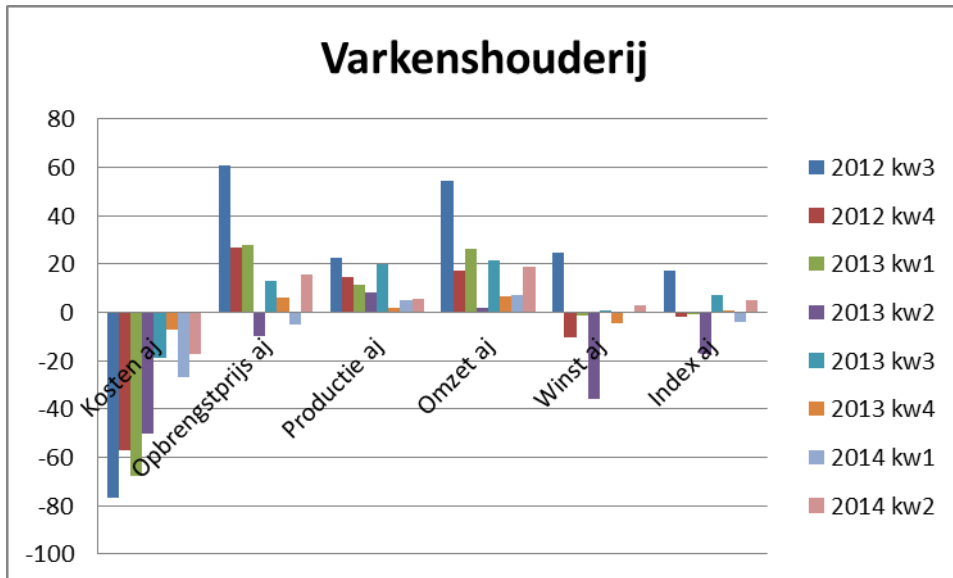
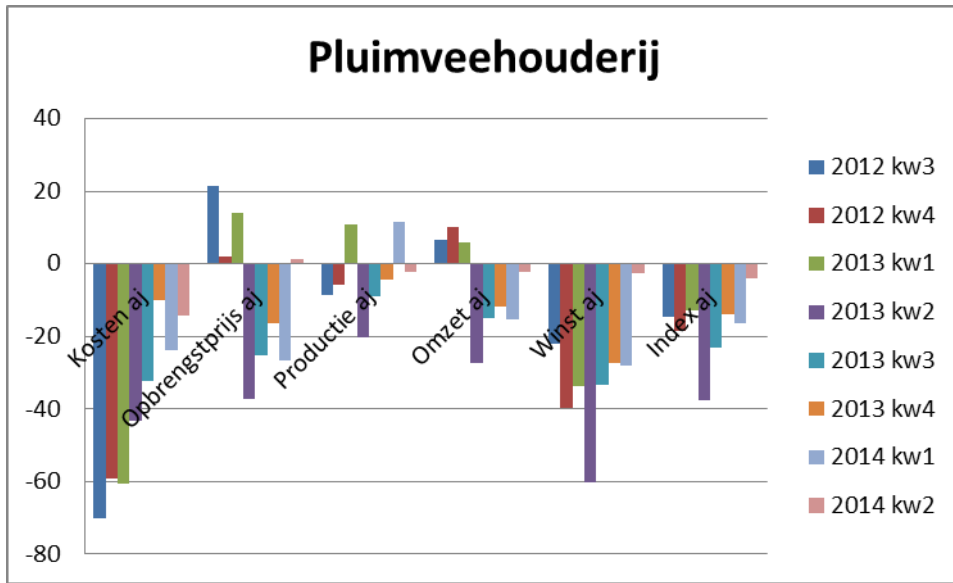
| Verwachte economische situatie over 2-3 jaar / Future economic situation 2/3 years | 2012 kw3 | 2012 kw4 | 2013 kw1 | 2013 kw2 | 2013 kw3 | 2013 kw4 | 2014 kw1 | 2014 kw2 |
|--|----------|----------|----------|----------|----------|----------|----------|----------|
| Akkerbouw  |          |          | 9,18     | -10,3    | 15,9     | -0,1     | 9,6      | 1,1      |
| Glastuinbouw   |          |          | 17,21    | 8,6      | -0,4     | 31,7     | 18,3     | 15,2     |
| Opengrondstuinbouw   |          |          | 8,92     | 27,5     | 18,6     | 24,0     | 32,0     | 24,5     |
| Melkveehouderij  |          |          | 22,68    | 9,8      | 12,9     | 12,9     | 3,3      | 10,1     |
| Varkenshouderij  |          |          | 23,75    | 24,7     | 18,3     | 22,2     | 20,2     | 15,1     |
| Pluimveehouderij   |          |          | 3,05     | 3,1      | 12,0     | 14,3     | 23,5     | 14,2     |
| Totaal land- en tuinbouw   |          |          | 14,11    | 15,2     | 13,1     | 16,4     | 12,1     | 12,0     |

De verwachte economische situatie is berekend als: (% veel beter + 0.5\*% beter) - (0,5\*% slechter + % veel slechter).

**4 Agrarische conjunctuercyclus, ontwikkeling afgelopen jaar (Development last year)**







**5 Agrarische conjunctuercyclus, ontwikkeling komend jaar (Development next year)**

