



LEI

WAGENINGEN UR

For quality of life

Agro Vertrouwensindex

2013 Vierde kwartaal

Auteurs:

Michiel van Galen (LEI Wageningen UR)

Gerben Jukema (LEI Wageningen UR)

In samenwerking met:

LTO Nederland, Flynth adviseurs en accountants, Ministerie van EZ

Markt & Ketens

DATUM

4 februari 2014

AUTEUR

Michiel A. van Galen

VERSIE

1

STATUS

Confidential

Wageningen UR (Wageningen University and various research institutes) is specialised in the domain of healthy food and living environment.

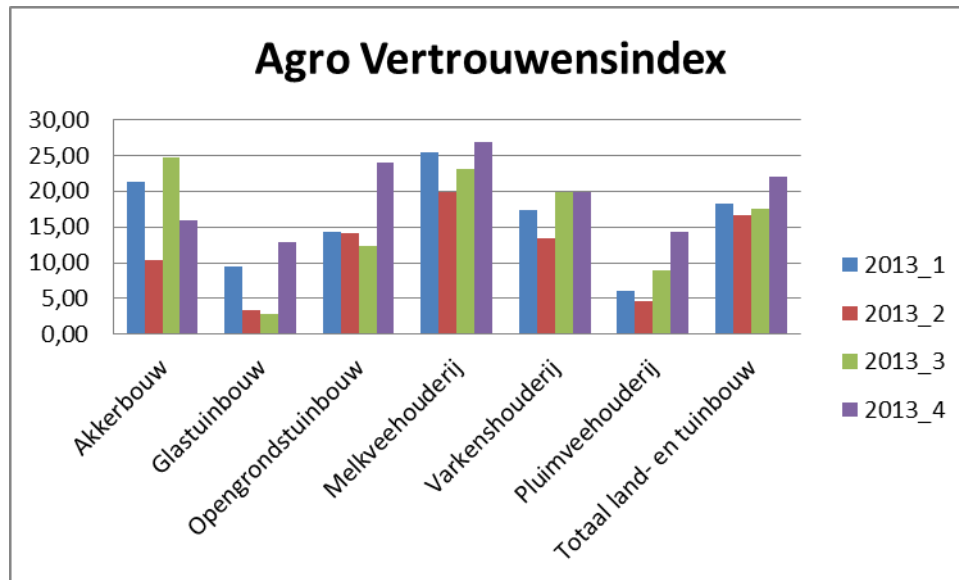
LEI develops economic expertise for government bodies and industry in the field of food, agriculture and the natural environment. LEI is accredited with ISO 9001.

Inhoudsopgave

1	Agro Vertrouwensindex (Agro Confidence Index)	5
2	Stemmingsindex (huidige situatie / current situation)	6
3	Verwachte economische situatie over 2-3 jaar (Expected economic situation, long term)	10
4	Agrarische conjunctuurcyclus, ontwikkeling afgelopen jaar (Development last year)	11
5	Agrarische conjunctuurcyclus, ontwikkeling komend jaar (Development next year)	14

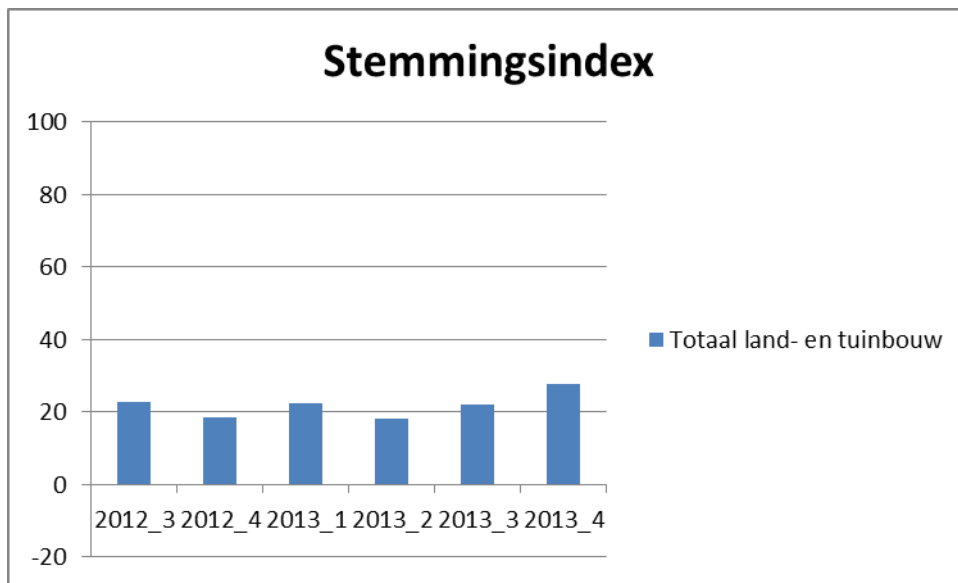
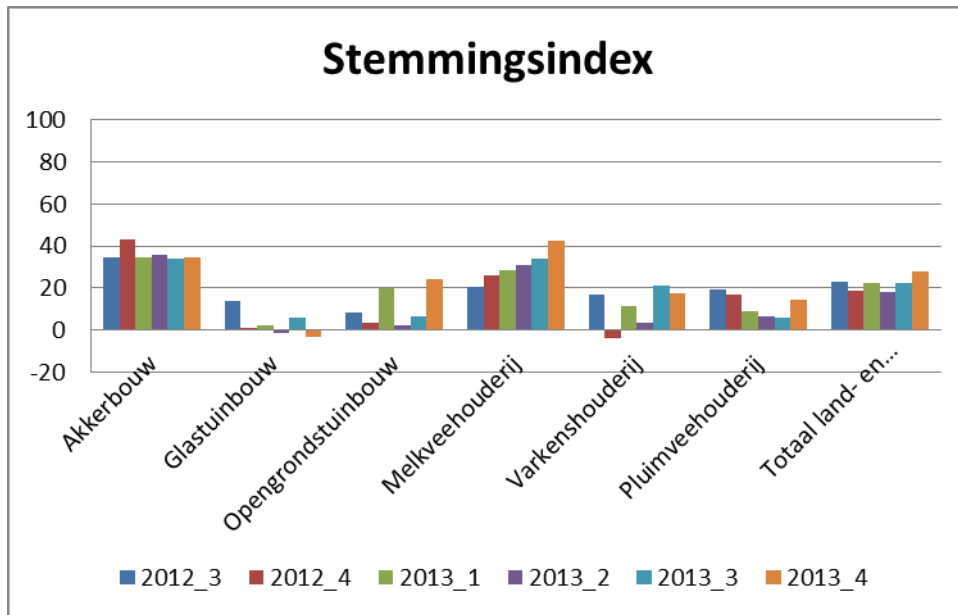
1 Agro Vertrouwensindex (Agro Confidence Index)

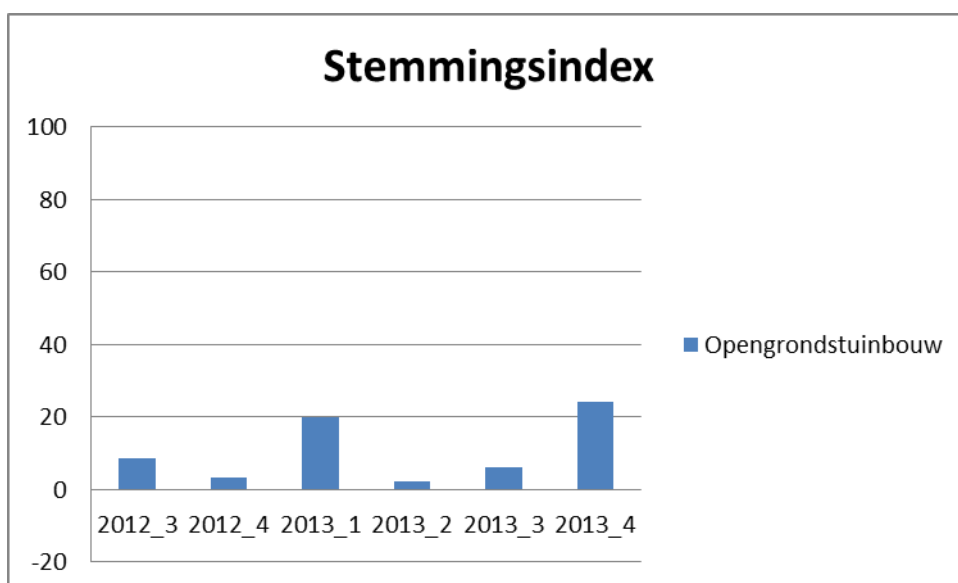
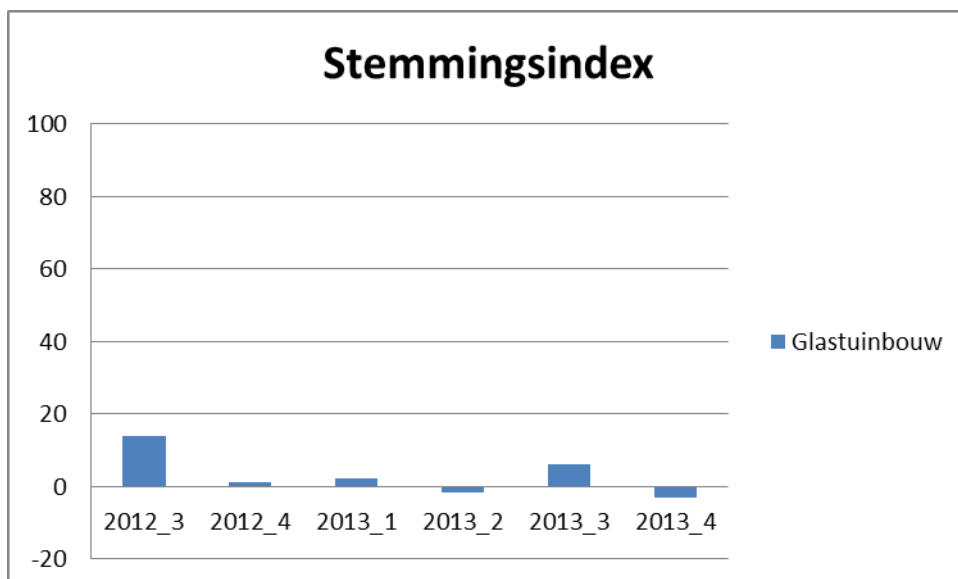
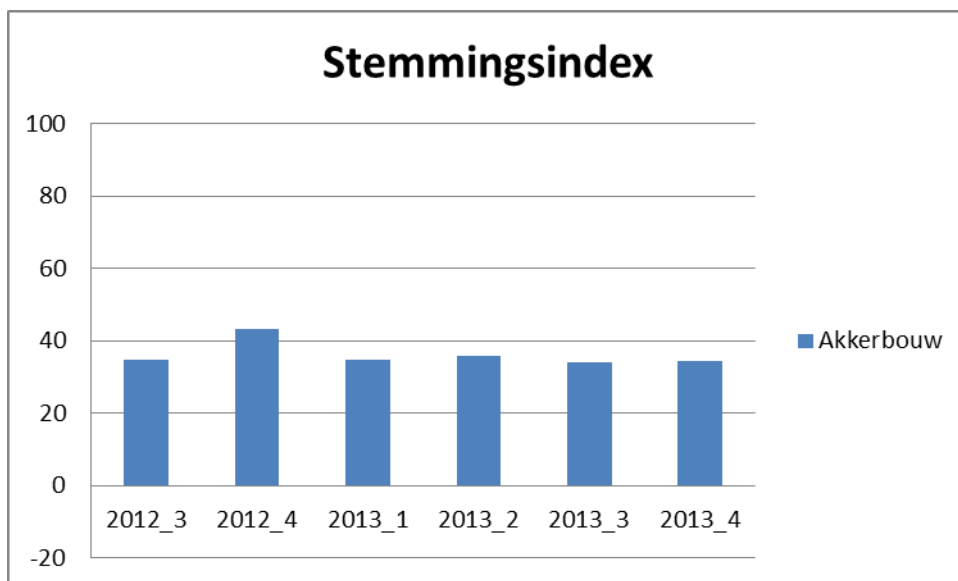
De waarde van de Agro Vertrouwensindex voor de totale land- en tuinbouw komt in het vierde kwartaal van 2013 uit op 21,99.

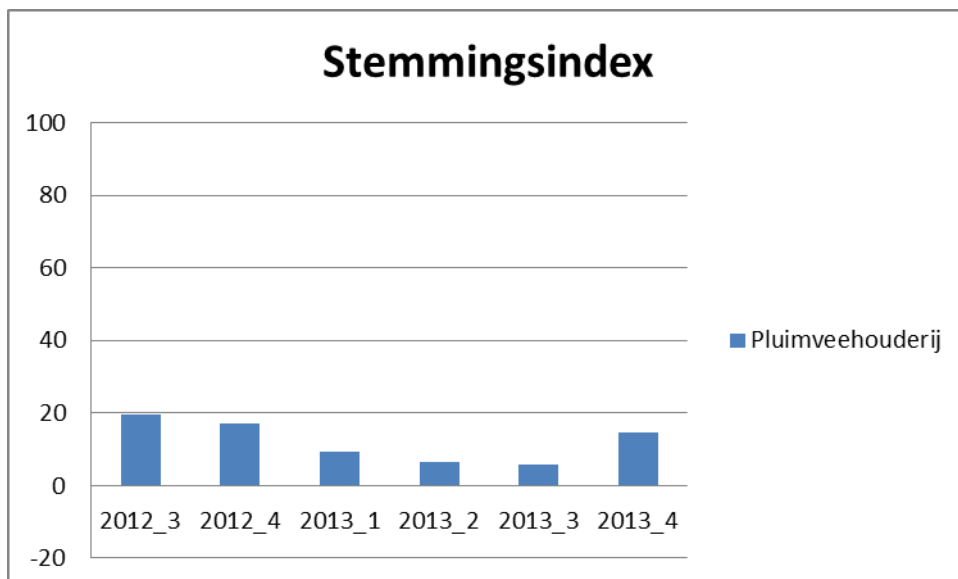
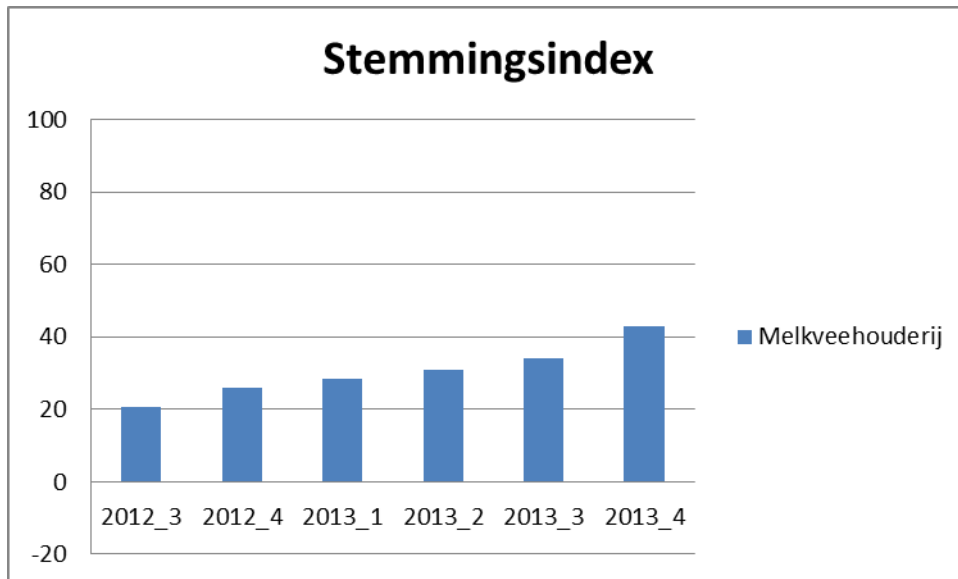


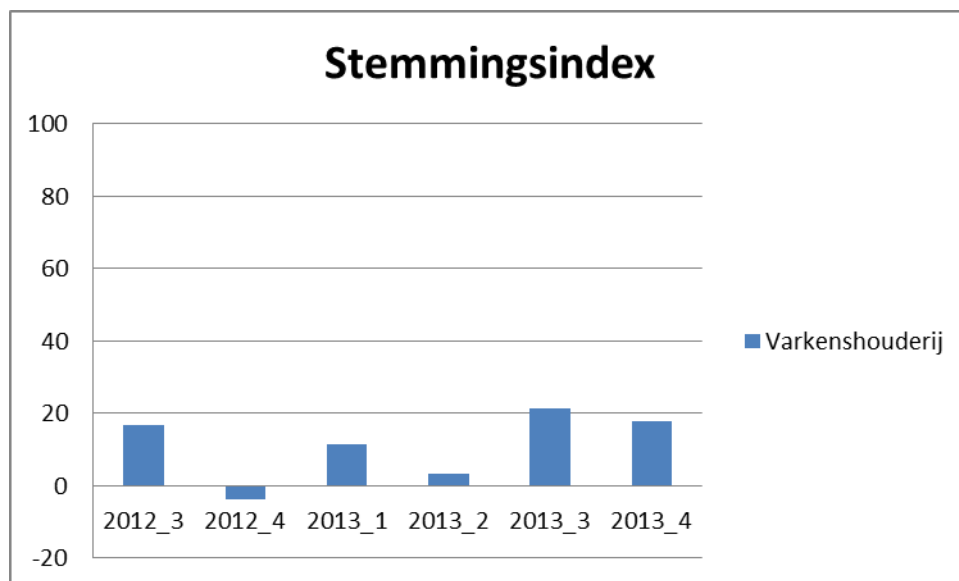
De Agro Vertrouwensindex voor totaal Land en tuinbouw is berekend als:
 $GEOMEAN((\text{stemmingsindex } 27,8 + 100);(\text{verwachte toekomstige situatie } 16,4 + 100)) - 100$

2 Stemmingsindex (huidige situatie / current situation)





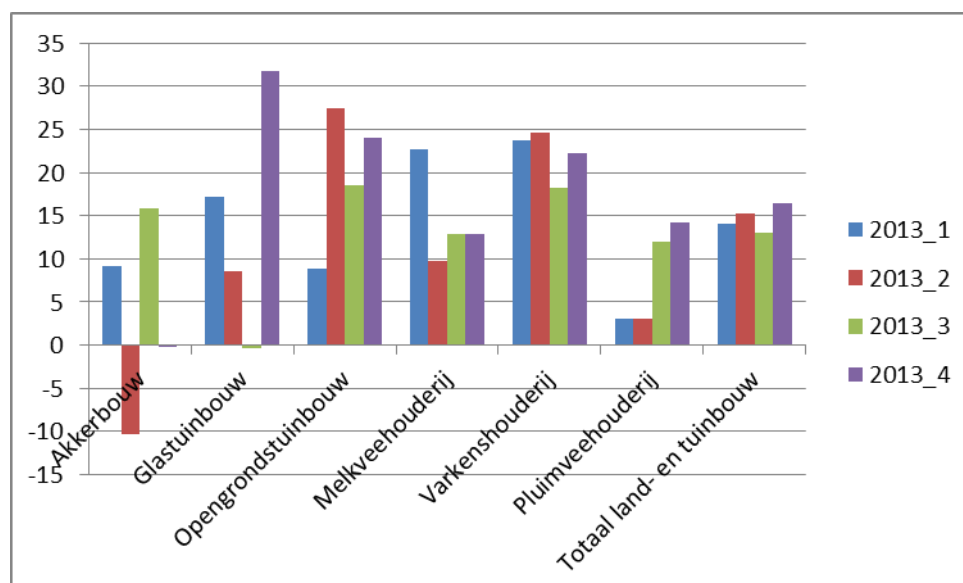




Sector	2012 kw3	2012 kw4	2013 kw1	2013 kw2	2013 kw3	2013 kw4
Akkerbouw	34,8	43,3	34,7	35,9	34,3	34,5
Glastuinbouw	13,9	1,0	2,3	-1,5	6,1	-3,2
Opengronds- tuinbouw	8,5	3,4	20,0	2,4	6,3	24,1
Melkveehouderij	20,6	25,9	28,4	31,0	34,1	42,8
Varkenshouderij	16,8	-3,6	11,4	3,3	21,5	17,7
Pluimveehouderij	19,6	17,0	9,3	6,3	5,9	14,6
Totaal land- en tuinbouw	22,9	18,5	22,5	18,3	22,1	27,8

De stemmingsindex is berekend als: (% zeer goed +% goed*0,5)-(% slecht*0,5+% zeer slecht).

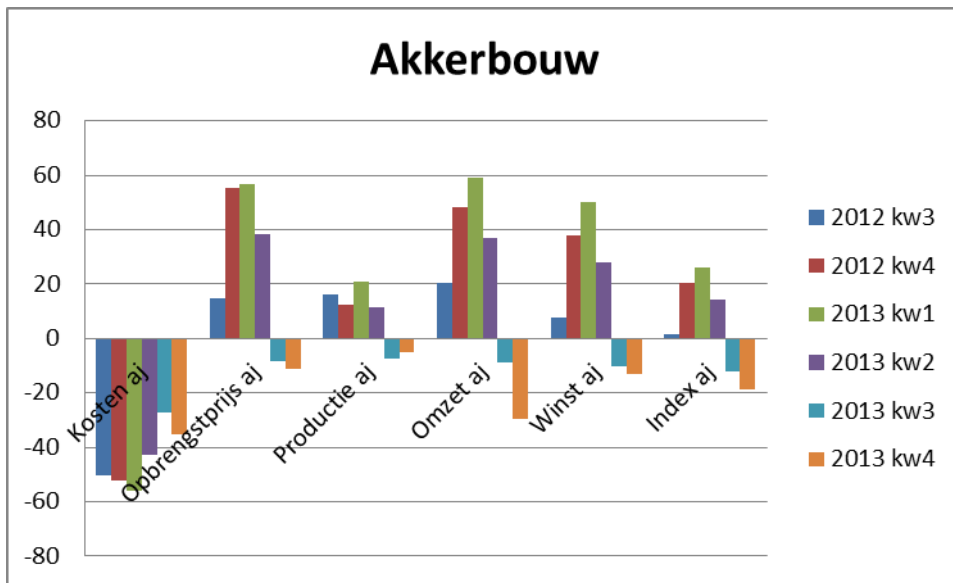
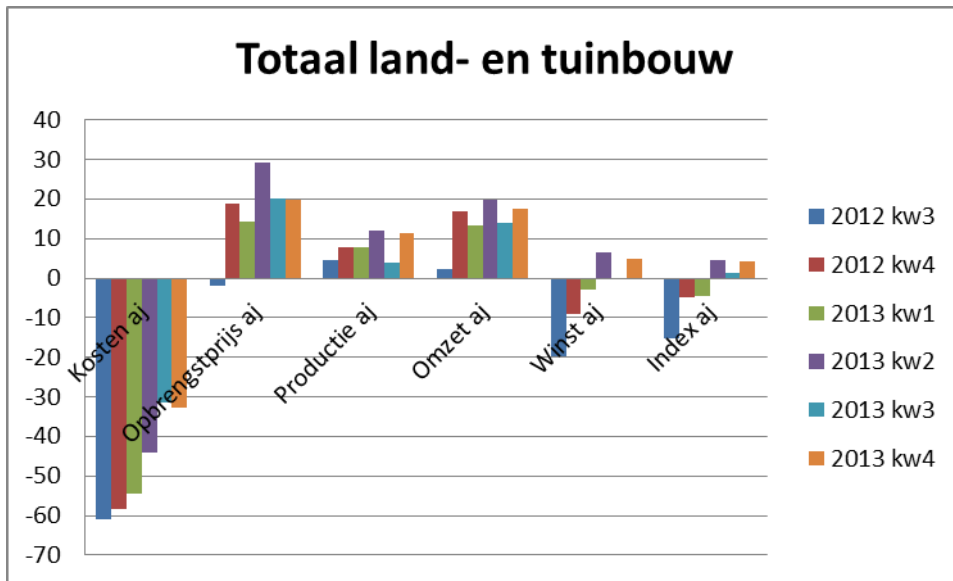
3 Verwachte economische situatie over 2-3 jaar (Expected economic situation, long term)

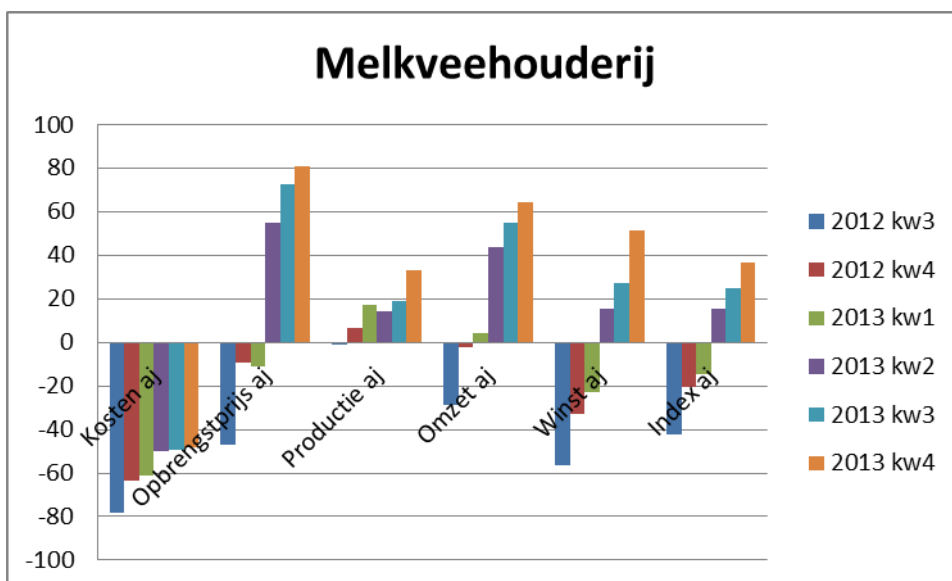
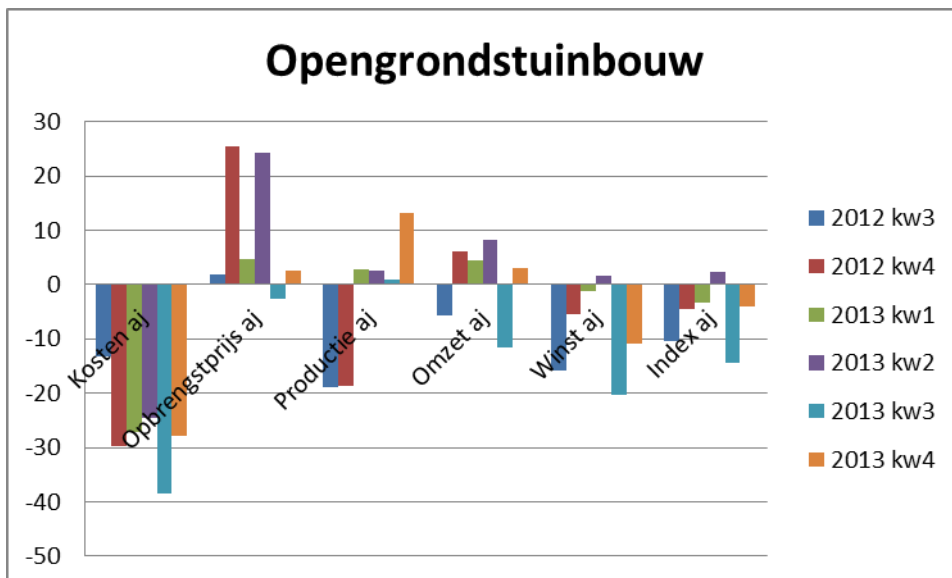
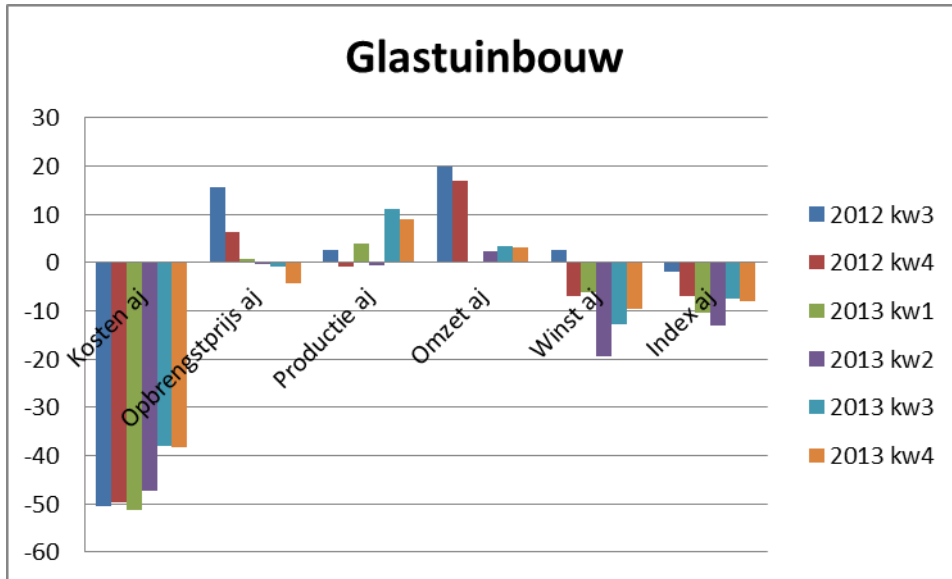


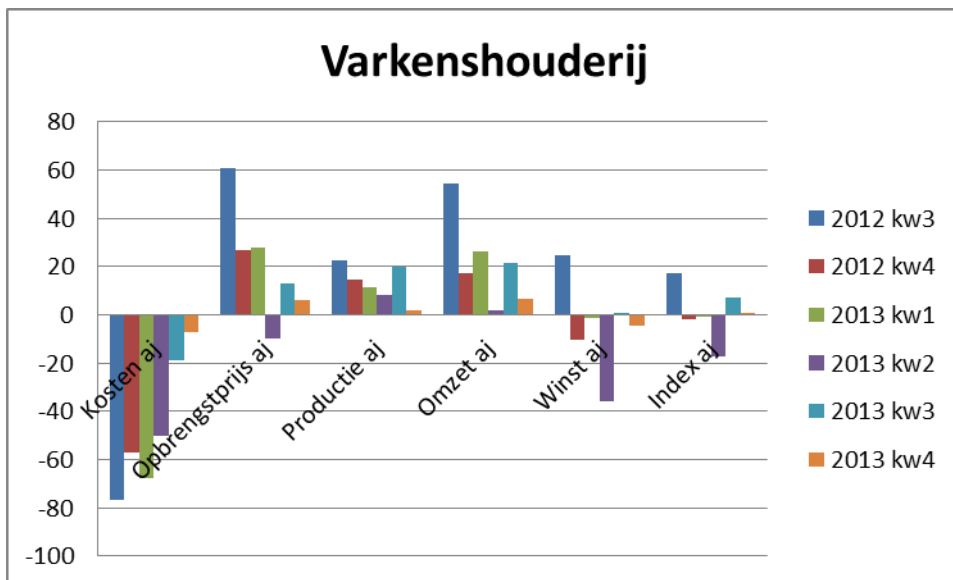
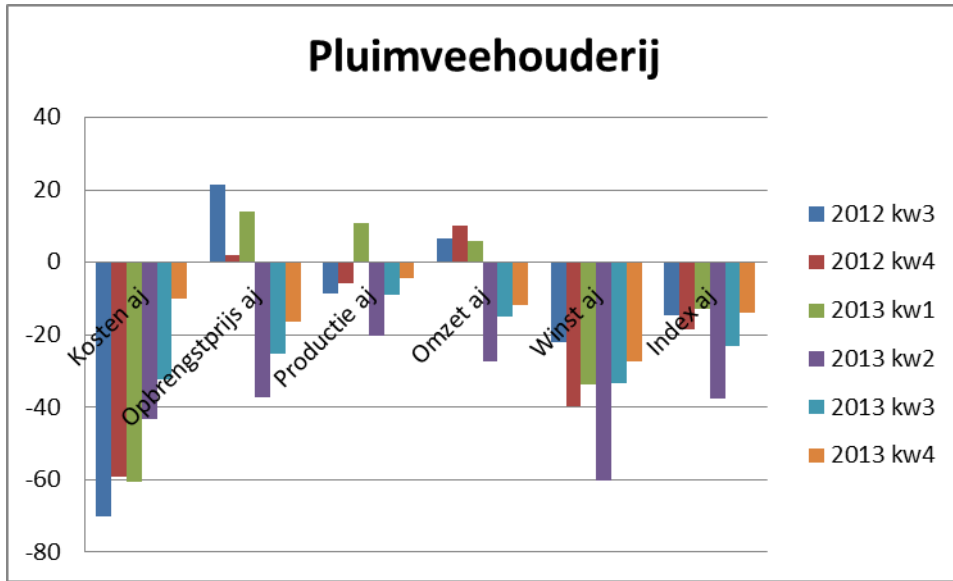
Verwachte economische situatie over 2-3 jaar / Future economic situation 2/3 years	2012 kw3	2012 kw4	2013 kw1	2013 kw2	2013 kw3	2013 kw4
Akkerbouw			9,18	-10,3	15,9	-0,1
Glastuinbouw			17,21	8,6	-0,4	31,7
Opengrondstuinbouw			8,92	27,5	18,6	24,0
Melkveehouderij			22,68	9,8	12,9	12,9
Varkenshouderij			23,75	24,7	18,3	22,2
Pluimveehouderij			3,05	3,1	12,0	14,3
Totaal land- en tuinbouw			14,11	15,2	13,1	16,4

De verwachte economische situatie is berekend als: (% veel beter + 0.5*% beter)-(0,5*% slechter+ % veel slechter).

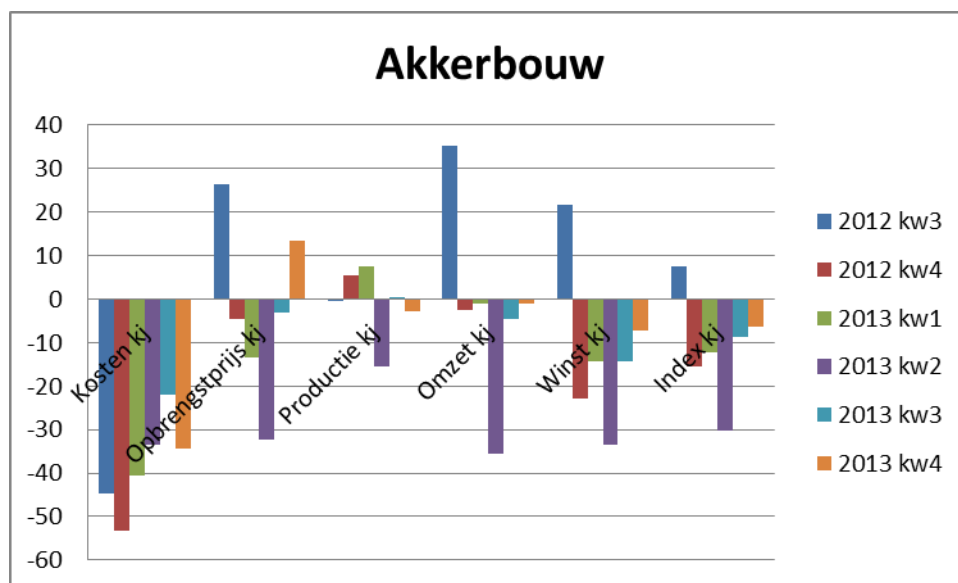
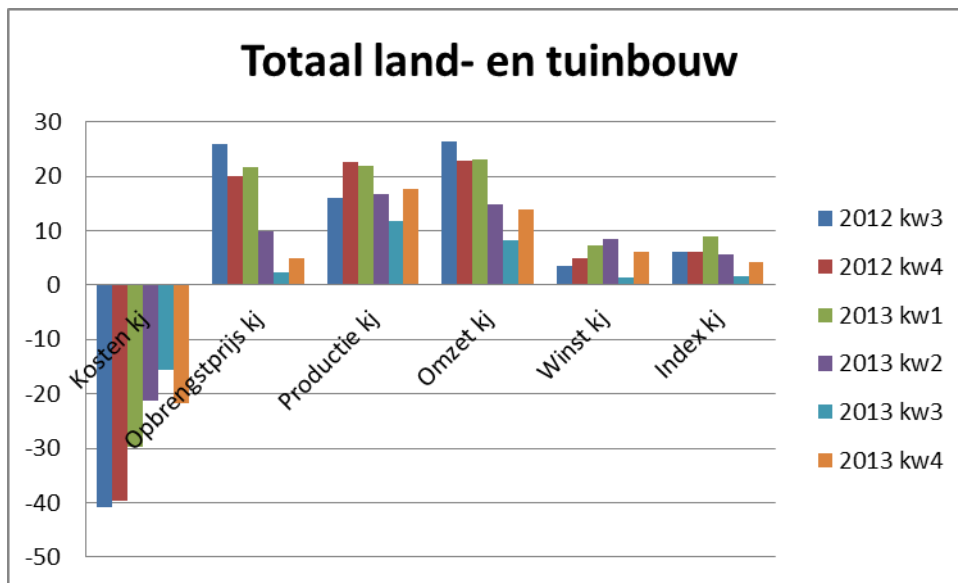
4 Agrarische conjunctuercyclus, ontwikkeling afgelopen jaar (Development last year)

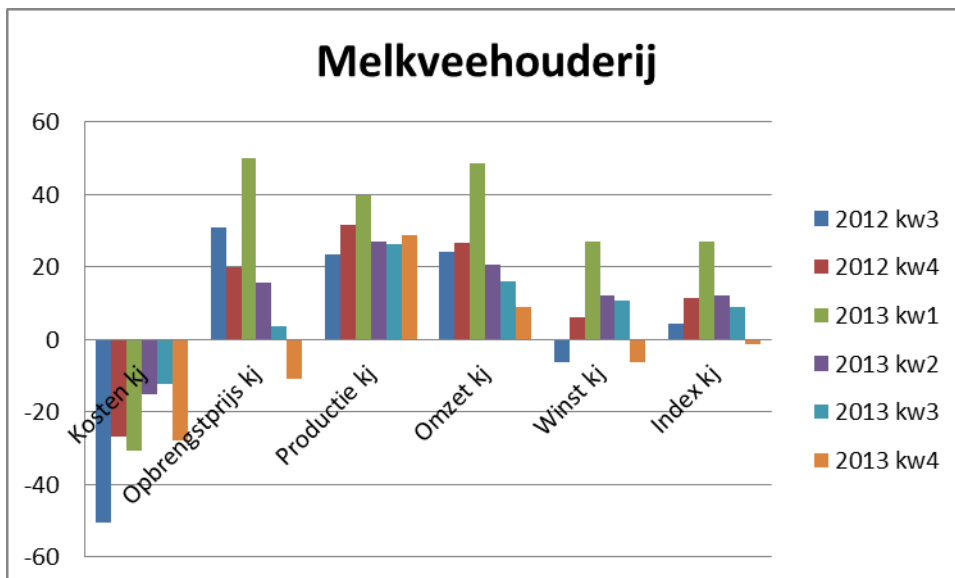
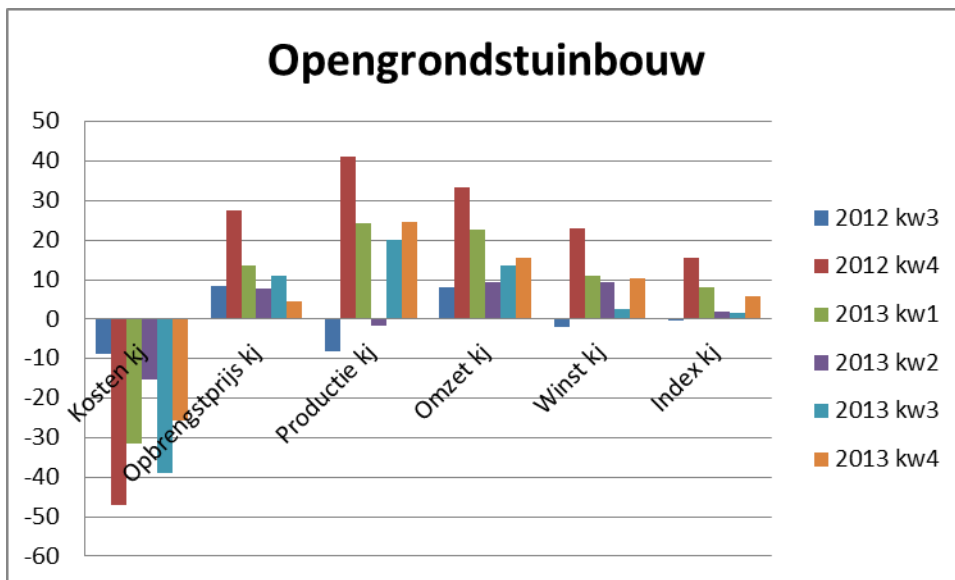
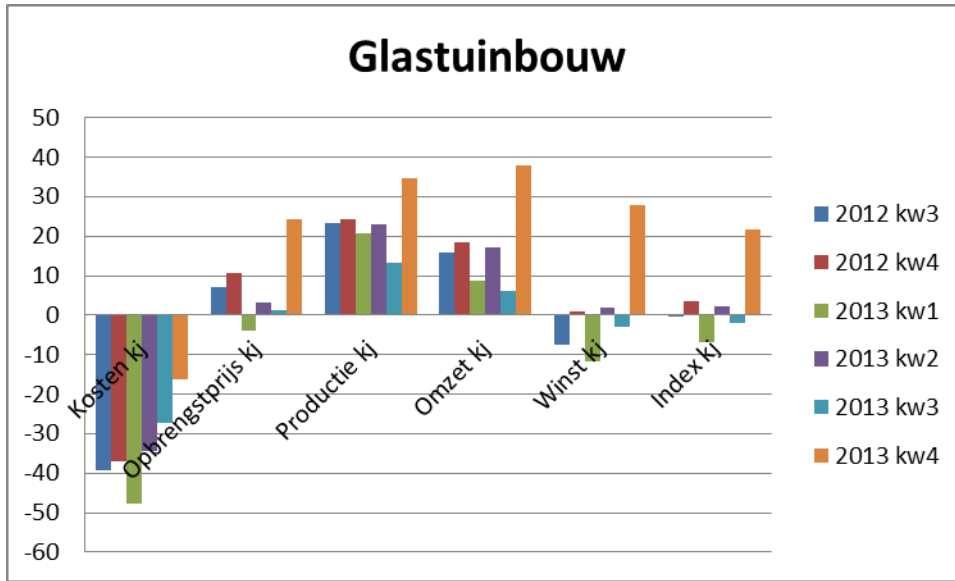




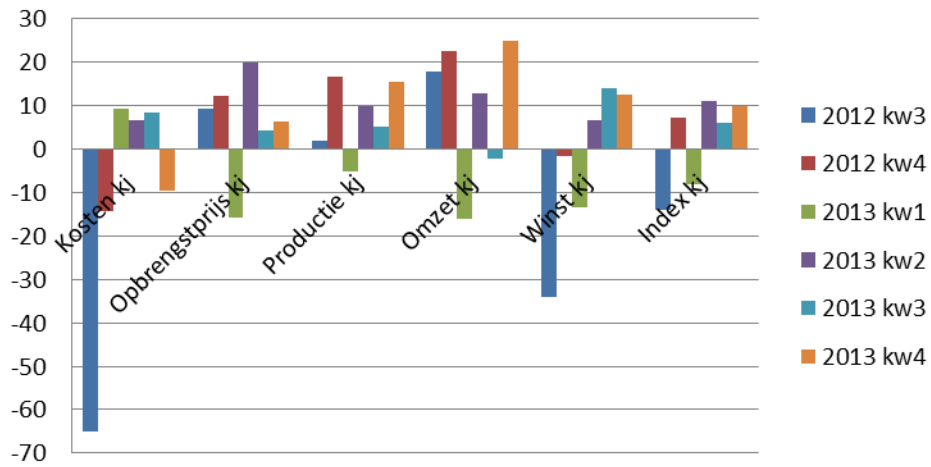


5 Agrarische conjunctuurcyclus, ontwikkeling komend jaar (Development next year)





Pluimveehouderij



Varkenshouderij

