

Project

Thema

LNV Programma

Casus Hondsbossche Zeewering

Duurzame kust- en estuariene natuur

418, Noordzee en kust

**Cor Smit, Willem van Duin, René Henkens
& Pieter Slim**

Zwakke schakels

Den Helder - Callantsoog
Pettemer & Hondsbossche Zeewering
Kijkduin - Hoek van Holland

Conclusies onderzoek 2003:

niet eindeloos doorgaan met

- * dijkverhoging
- * dijkverzwaring
- * zandsuppleties

maar meer

- * 'eco-engineering'
- * natuurontwikkeling



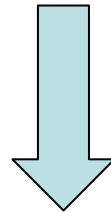
Waardeverhogende:
inlagen + karrevelden
dubbele dijken
zoute landbouw
accepteren brakke omstandigheden
ontpoldering
dynamisch kustbeheer
sluffers etc.

Per locatie keuzes:

landwaardse of zeewaartse kustverdediging

Natuurontwikkeling

beste kansen Pettemer en Hondsbossche Zeewering

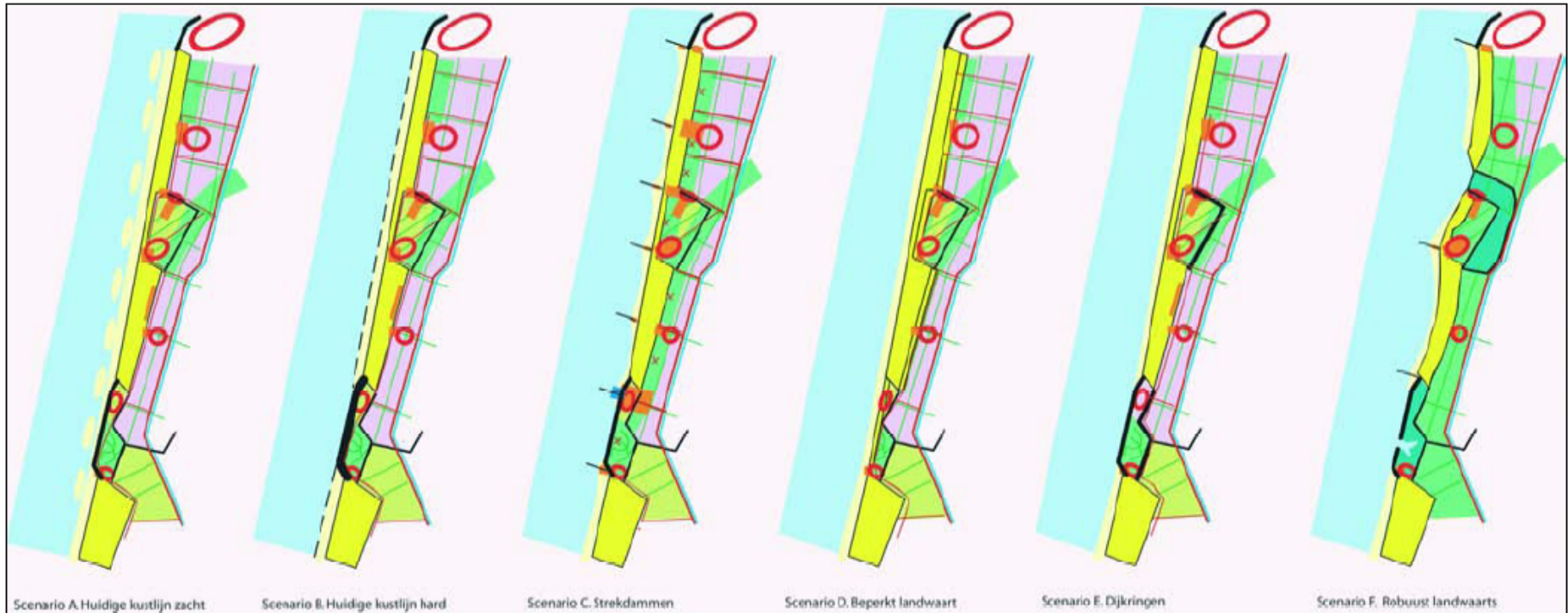


- * getij-invloed in de Vereenigde Harger- en Pettemerpolder
- * slaperdijk van deze polder wordt Deltadijk
- * herstel oorspronkelijk kwelder-ecosysteem

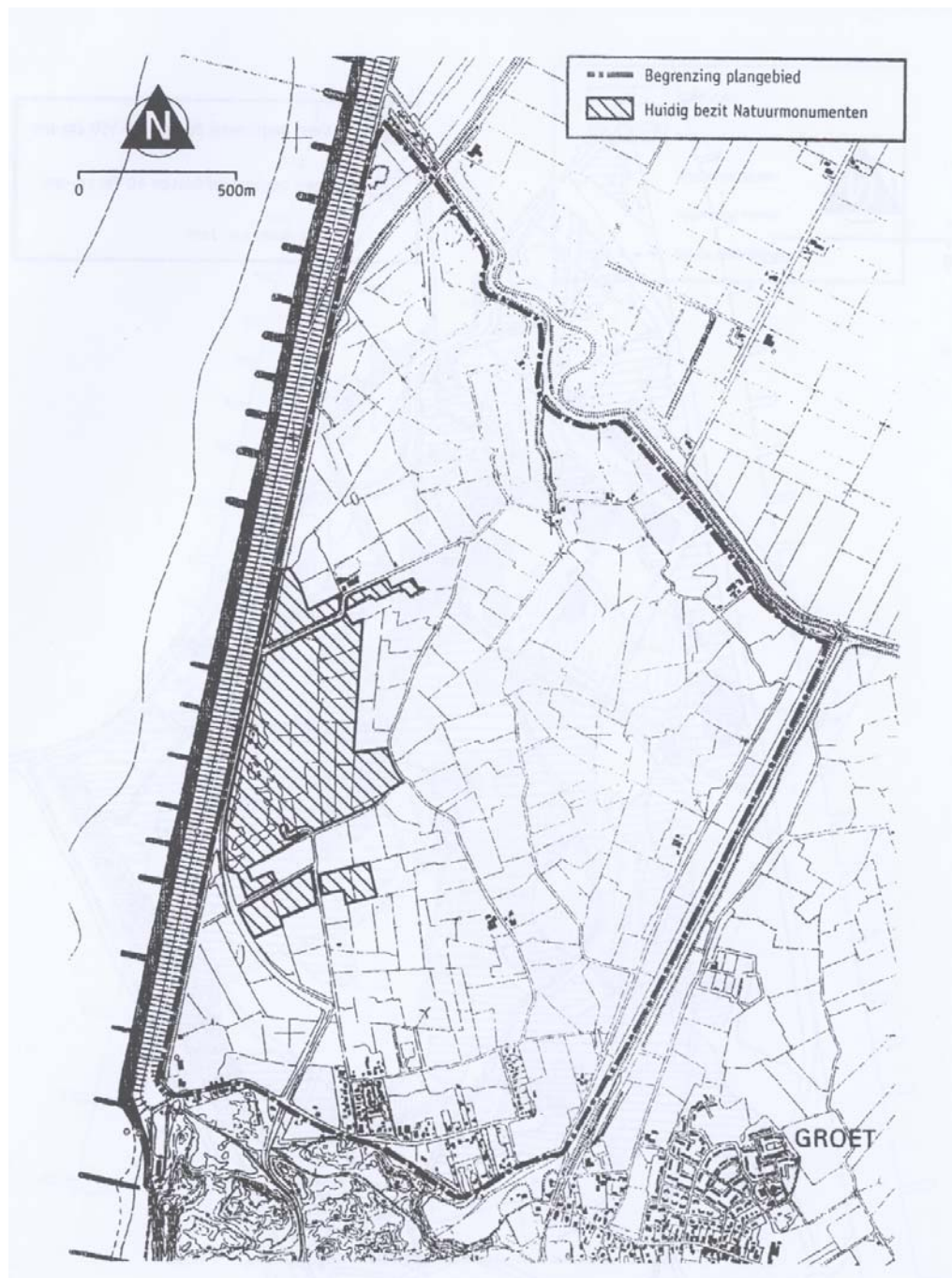


Foto: Hoogheemraadschap Hollands Noorderkwartier

Kustverdedigingsvarianten Provincie Noord-Holland



- * Handhaven huidige situatie + natuurontwikkeling
- * Zeewering handhaven en inpakken in duin
- * Hondsbossche doorsteken (polder wordt lagune)
- * Lange strekdammen (800 m) aan de noord- en/of zuidzijde
- * Dubbele dam bij Petten en uitbouw tot Marina Petten
- * Instandhouden bestaande zeewering, verhogen slaperdijk (overslag van zout water toestaan)



- Polder (450 ha), grenzend aan de Hondsbossche en duinen
- 29 landbouwbedrijven + dorp Camperduin
- Hoogteligging van -0,2 tot -1,4 m NAP
- Oostelijk deel: verkavelingspatroon uit 1200-1300



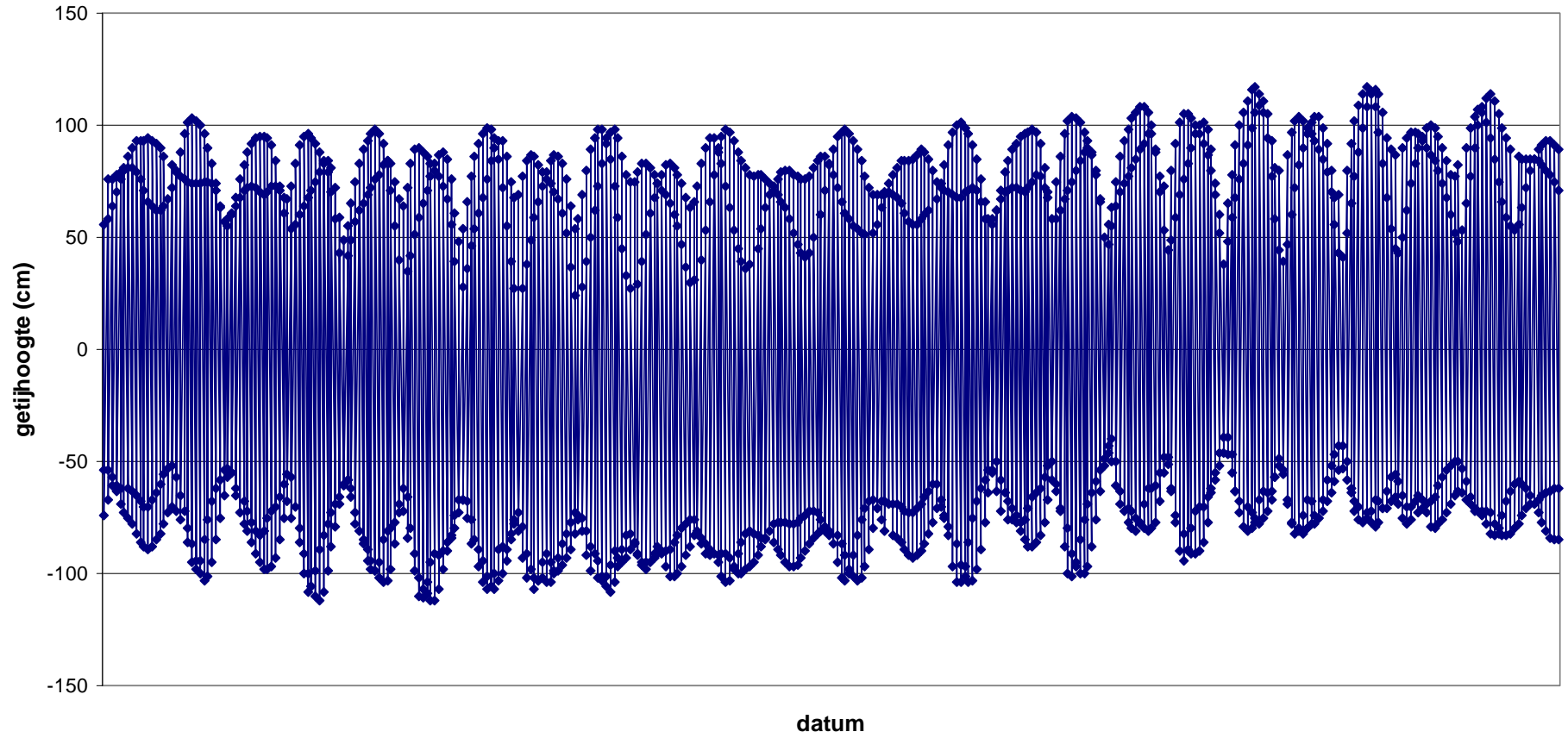
- Lokaal zoute en zoete kwel
- Zilte vegetaties, brakke graslanden, brakwaterfauna sloten
- Polder is onderdeel EHS (voornemen natuurontwikkeling op 250 ha)
- De Putten (Natuurmonumenten), 38 ha (kleiputten 19e eeuw)



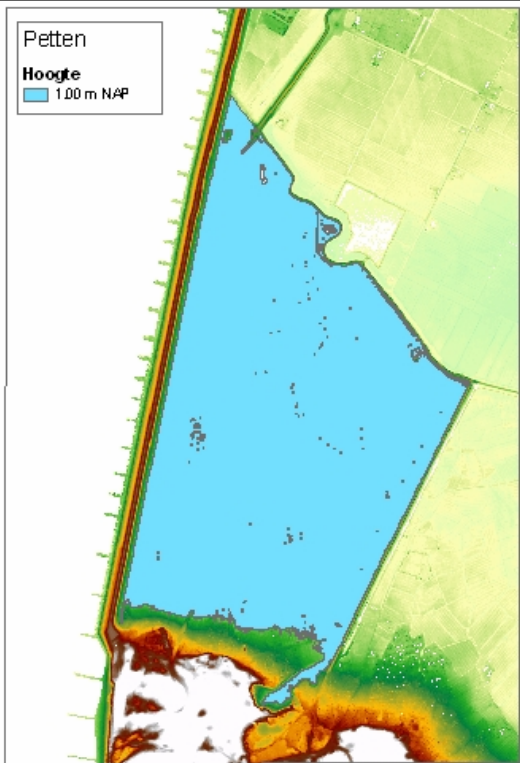
- waterkwaliteit sloten sterk verschillend (potentieel hoog)
- grasland sterk beïnvloed door agrarisch gebruik
- rijk weidevogelgebied maar laag broedsucces (Vos)
- koloniebroeders (Putten)



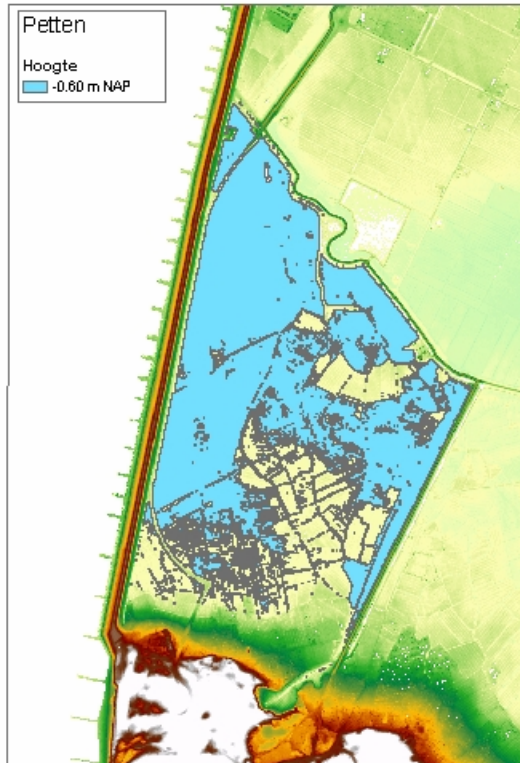
Getij Petten-Zuid 2004



Petten
Hoogte
1.00 m NAP



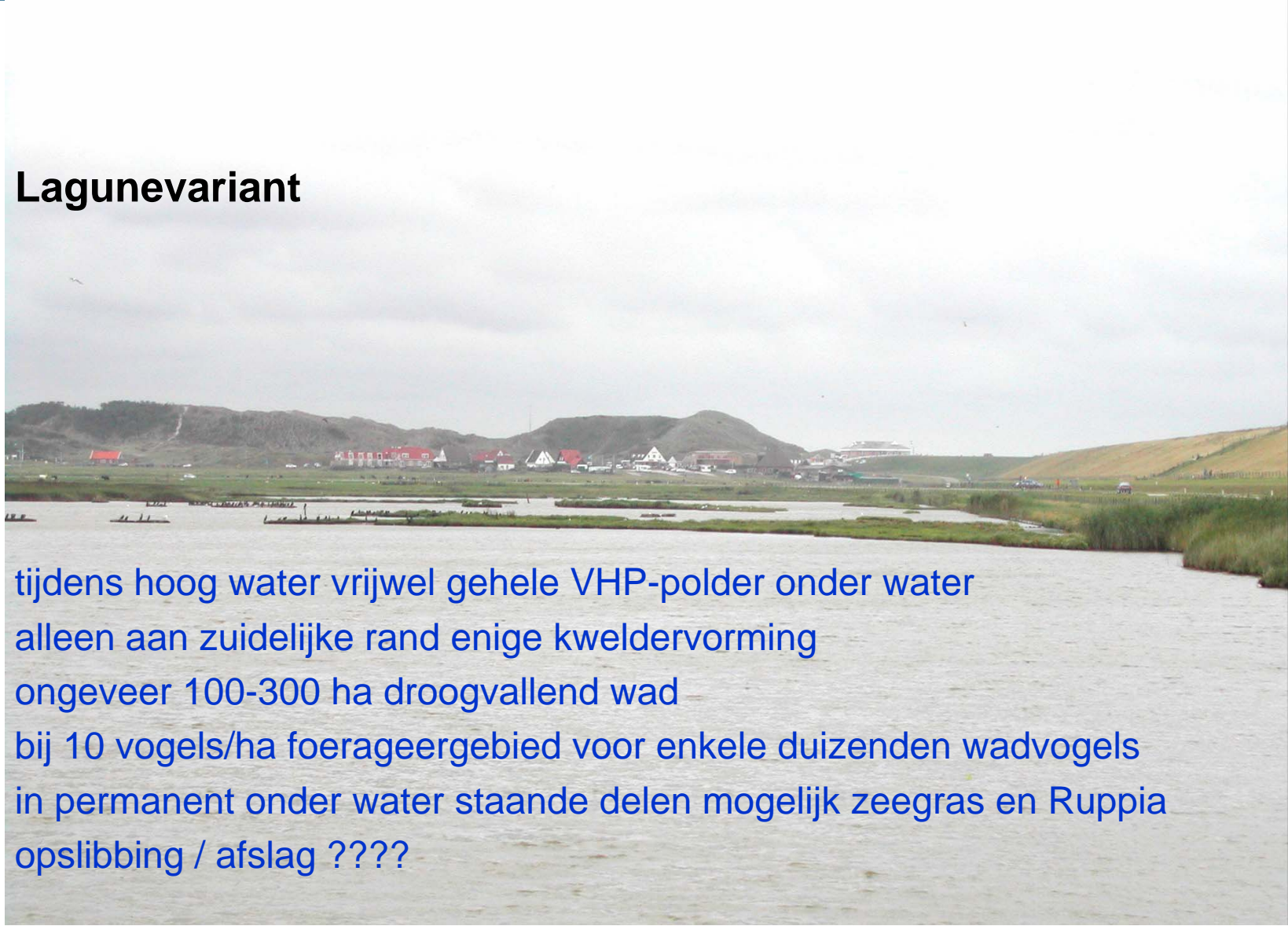
Petten
Hoogte
-0.60 m NAP



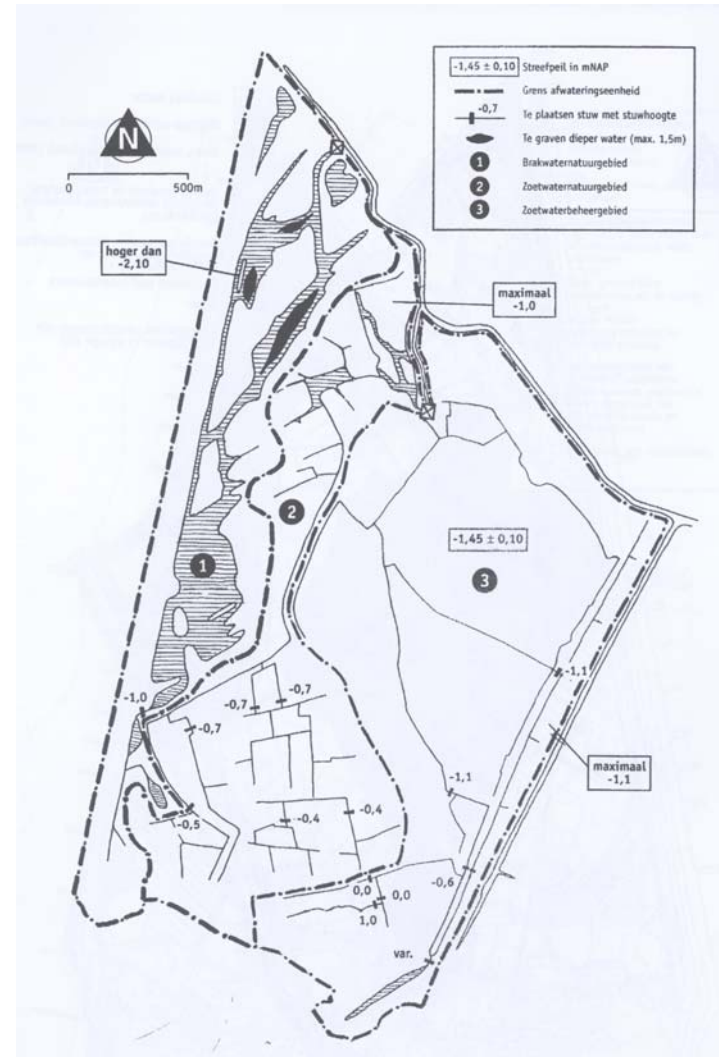
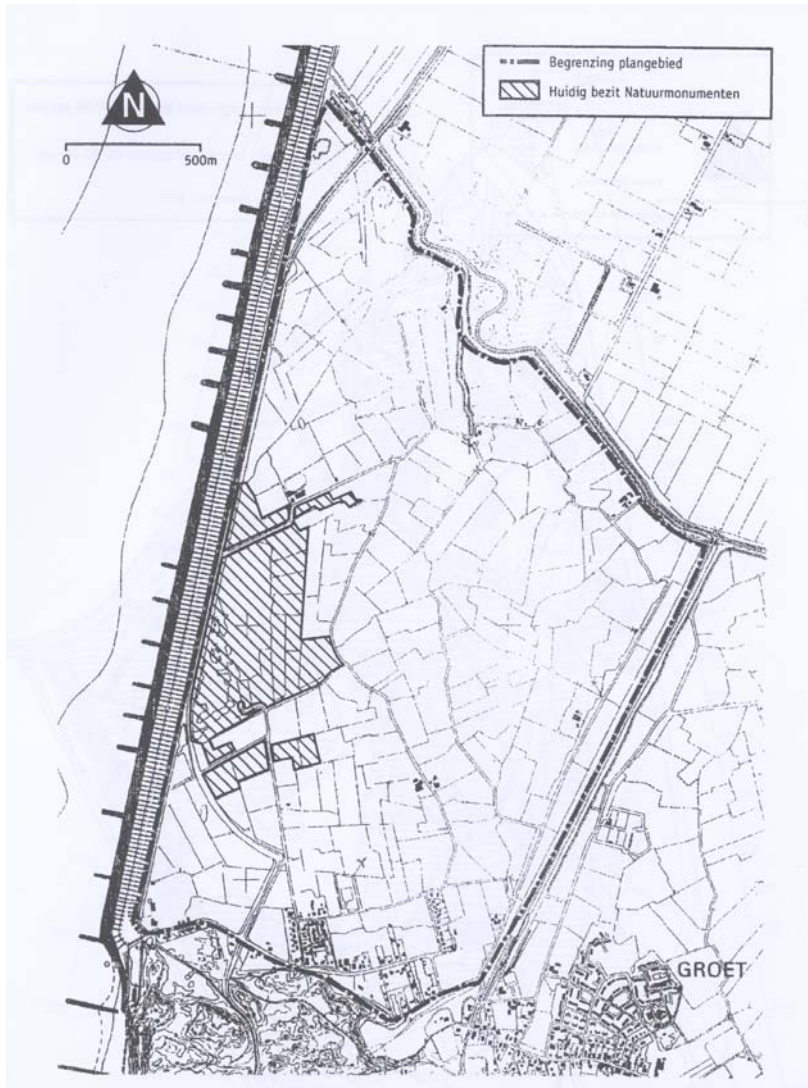
Petten
Hoogte
-1.00 m NAP



Lagunevariant



tijdens hoog water vrijwel gehele VHP-polder onder water
alleen aan zuidelijke rand enige kweldervorming
ongeveer 100-300 ha droogvallend wad
bij 10 vogels/ha foerageergebied voor enkele duizenden wadvogels
in permanent onder water staande delen mogelijk zeegras en Ruppia
opslibbing / afslag ????

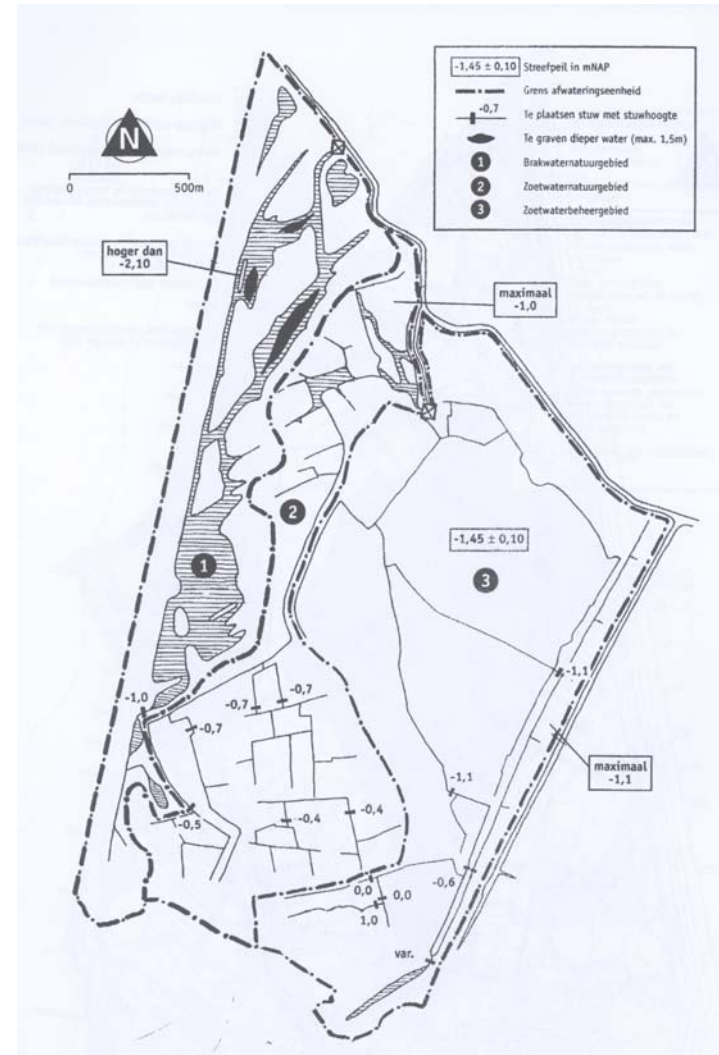


natuurontwikkeling in westelijk deel

beheersovereenkomsten oostelijk deel

intact laten oude verkavelingspatroon

intact laten cultuurhistorische waarden



Op stapel staande afwerking:

Vragen aan sedimentologen en stromingsdeskundigen:

- wat is effect van lange dammen op kustmorfologie in de omgeving
- wat is effect van lange dammen op zandtransport richting Waddenzee
- is er sedimentaanvoer richting lagune te verwachten

Uitwerking diverse varianten

- per scenario: natuurwaarden van de oude en nieuwe situatie
- inpasbaarheid van de effecten van de verschillende scenario's in VHR



Marina Petten