
Mijn varken. algemene ontwikkelingen en de meerwaarde

“het varken centraal”

29 oktober 2014, Geert van der Peet



Inhoud

- Mogelijkheden RFID, maar geen doorbraak
 - Algemene ontwikkelingen en onderzoek
- Kansen op bedrijfsniveau?
- Hoe verder? Resultaten interviewronde ketenpartijen

Uitgangspunt

- Al 10 jaar overtuiging van meerwaarde
- Kansen voor innovatie en economisch gewin
- maar desondanks geen doorbraak
- LTO en NVV: hoe toch beweging creëren?



RFID varkens



4. Software



3. Database



2. Randapparatuur



1. Oormerk



Nodig voor succesvol gebruik RFID

- 1. Ondernemers:** die meerwaarde zien
- 2. Oormerk:** Dieren individueel te identificeren
- 3. 'Randapparatuur':** Info koppelen aan uniek nummer
 - Readers
 - Specifieke informatie koppelen, bijv.:
 - Weegstation, voerpoortje
 - Slachtbliknummer
- 4. Database:** Opslag van informatie
- 5. Analyse software:** Info tot waarde brengen voor VH

Wroeten met sessie

- Discussieavond met varkenshouders, oormerk en managementpakket leveranciers
 - Duidelijke conclusie:
 - Kleine groep varkenshouders ziet meerwaarde
 - Problemen:
 - Oormerkverlies
 - Eén oormerk voor alle randapparatuur
- Onderzoek oormerken!



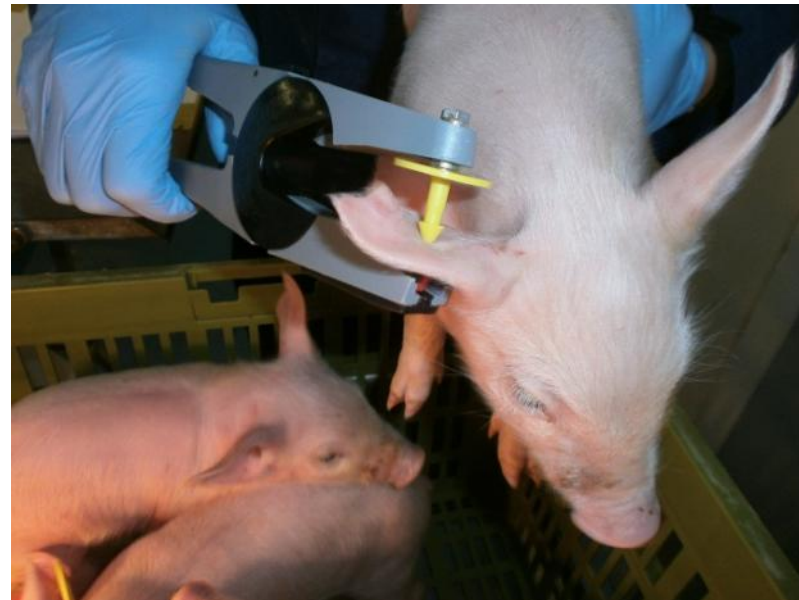
Ad. 1) Oormerk

- Onderzoeken op VIC Sterksel
- Meerdere leveranciers
- Aanbrengen eI&R
 - Dag 1 en dag 28 leeftijd
 - Dikke (5 mm) en dunne (3,5 mm) pin
- Meten verlies, werking en wondherstel
- Beoordelen verlies in slachtbaan:
 - Na krabmachine
 - Na branders



Bevindingen aanbrengen

- Aandachtspunten verminderen verlies:
 - Dikte oorpin?
 - Dag van inbrengen?
 - Wondherstel



Bevindingen wondherstel

Ca. 1 week
na
aanbrengen



Bevindingen oormerk

- Jong ingebracht beter wondherstel
- Dunne pin beter bij jong inbrengen (dag 0)
- Dikke pin beter bij later inbrengen (spenen, dag 28)
- Fysiek verlies op het bedrijf (van aanbrengen tot leveren) **minder dan 2%**
- Er was geen significant verschil in fysiek verlies tussen dikke en dunne pin en dag van aanbrengen

Bevindingen verlies slachterij

- Verlies op slachthuis (na brander en krabmachine) te hoog: **gemiddeld 9,1%**
 - Mogelijkheid eerdere koppeling aan slachthaak
 - Tussenstap automatische koppeling met slachtblik

Colofon

Actuele kennis snel overdragen

Varkensnet, Groen Kennisnet en Ontwikkelcentrum willen de laatste kennis uit wetenschap en praktijk snel ontsluiten voor varkenshouders en onderwijs.

- *Actualiteit:* deze kennisclip toont de actuele kennis d.d. oktober 2014
- *Inleider:* Geert van der Peet; Wageningen UR Livestock Research
- *Organisatie themadag:* Varkensnet, CIV Agri & Food - Varkenshouderij
- *Vragen en opdrachten:* Ontwikkelcentrum
- *Ontsluiting:* Groen Kennisnet
- *Gastbedrijf:* MS Schippers BV Bladel
- *Meer kennisclips varkenshouderij:*

http://maken.wikiwijs.nl/51656/Kennisclips_varkenshouderij



Inhoud 2

- Mogelijkheden RFID, maar geen doorbraak
 - Algemene ontwikkelingen en onderzoek
- **Kansen op bedrijfsniveau?**
- Hoe verder? Resultaten interviewronde ketenpartijen

Winstpunten?

Gaan we het vanmiddag over hebben, maar denk aan:

- Minder arbeid (varkenshouder, transporteur, slacht)
- Meer dieren kunnen houden met aandacht voor individueel dier
- Verbetering management
 - Indelen biggen, voeren naar behoefte
 - Afleveren
 - Informatie op dierniveau (ind. behoefte zoals fokkerij, voeding, gezondheid)
- Keteninformatie (fokkerij, slacht, retail-consument, ...)



Ter inspiratie: huidige situatie <-> RFID

- Huidige koppelregistratie: gemiddeldes
- RFID:
 - Inzicht in **spreiding** binnen een koppel
 - **Informatie aan het individuele dier koppelen**
 - Op basis van die informatie management aanpassen aan de behoeften van het dier

Mogelijkheden in melkveehouderij

<http://www.videoworks.nl/vision/>



Sturen op genetica i.c.m. gewicht

- Highlights TPI onderzoek (Topics Productie Index)
- Biggen indelen naar hoog – laag geboortegewicht in combinatie met TPI
- Biggen indelen naar geboortegewicht en TPI verschilt €5,5 per vleesvarken
- Betekent ook voeren naar behoefte

Ontwikkeling App van Agri and Food





Bekijk hier onze streekproducten en ontdek hoe ze gemaakt worden, waar ze vandaan komen en door wie ze met veel zorg bereid worden.

EIBAAR EIEREN
De dames hebben het goed en dat proeft u!



EIBAAR EIEREN

Colofon

Actuele kennis snel overdragen

Varkensnet, Groen Kennisnet en Ontwikkelcentrum willen de laatste kennis uit wetenschap en praktijk snel ontsluiten voor varkenshouders en onderwijs.

- *Actualiteit:* deze kennisclip toont de actuele kennis d.d. oktober 2014
- *Inleider:* Geert van der Peet; Wageningen UR Livestock Research
- *Organisatie themadag:* Varkensnet, CIV Agri & Food - Varkenshouderij
- *Vragen en opdrachten:* Ontwikkelcentrum
- *Ontsluiting:* Groen Kennisnet
- *Gastbedrijf:* MS Schippers BV Bladel
- *Meer kennisclips varkenshouderij:*

http://maken.wikiwijs.nl/51656/Kennisclips_varkenshouderij



Inhoud 3

- Mogelijkheden RFID, maar geen doorbraak
 - Algemene ontwikkelingen en onderzoek
- Kansen op bedrijfsniveau?
- Hoe verder? Resultaten interviewronde ketenpartijen

Eerste bevindingen: hoofdlijn

- Oormerkleveranciers
- Varkenshouders
- Handel en transport
- Overheid/regelgeving
- Slachterijen
- Advies voor vervolg



Oormerkleveranciers (6)

Positief

- Veel energie
- Zoeken tevens koppeling met toepassing:
 - sorteren op gewicht
 - classificatie in slachthuis
 - gebruiksmerk

Aandachtspunten

- Oormerkleveranciers alleen geen beweging keten
- Software niet eenduidig: Reader koppelen aan doelen
- Focus op vleesvarkens ivm verdienmodel
- Aantal producenten hebben veel te verliezen



Varkenshouders

Positief

- Zeugenhouders kunnen efficiënter werken (arbeid)
- Kansen nieuwe innovaties
 - bredere sectorkansen
 - mn vleesvarkens
- Kwaliteitsverbetering (Borging: minder fouten)

Aandachtspunten

- Afwachtend: als totale systeem niet functioneert geen overstap naar RFID
- Topfok voorkomt verlies identiteit zeug (waarde)
- Database:
 - organisatie koppeling oormerknr met UBN (nu vrij)
 - autorisatie gegevens



Handel en transport

Positief

- Positieve grondhouding
- Efficiëntie slagen mogelijk (mn tijd)
- Bereid te investeren
- Vooral voordeel bij vleesvarkenshouder
- Belangrijke motivatie arbo
- Bereid te betalen voor oormerk (inbrengen)
- Betere borging (controle)

Aandachtspunten

- Zeugen alleen niet rendabel
- Export?
 - behoefte slaghamer
 - acceptatie NL systeem



Overheid en regelgeving

Positief

- Positieve instelling 'staat open voor ander systeem met goede borging kwal.'

Aandachtspunten

- Harde eis ingrepen
- Softwareontwikkeling DR?
- Individuele dataregistratie van I&R alléén heeft geen financiële voordelen
- Oplossing breed varkens: geen uitzondering zeugen
- Overgangperiode huidig – nieuw
- Acceptatie buitenland



Slachterijen

Postief

- Bereid te experimenteren
- Financieel voordeel LT
- Oplossingen mogelijk voor verlies oormerken
- Fraudekans kleiner
- Eerste experiment vanuit biologische sector

Aandachtspunten

- Financiële situatie grote slachterij
- Overgangssituatie ter beperking risico's



Advies voor vervolg

- Zoveel complex dat één partij beweging niet op gang krijgt. Daarom
- Praktisch aan de slag gaan/ 'RFID in keten doen':
 - Organiseren totaalconcept
 - Intentieverklaring LTO, NVV, COV handel en EZ
 - met partijen/schakels hele keten invullen en experimenteren
- Prikkels waarmee versnelling verwacht
 - Stalkeuring ipv laadklep keuring
 - Ook zeugen maximaal 2 ingrepen



Vandaag: wat is de behoefte van de varkenshouder?



DOCTOR FUN

16 Jan 2006



Copyright © 2006 David Farley, d-farley@ibiblio.org
<http://ibiblio.org/Dave/drfun.html>

This cartoon is made available on the Internet for personal viewing only. Opinions expressed herein are solely those of the author.



Colofon

Actuele kennis snel overdragen

Varkensnet, Groen Kennisnet en Ontwikkelcentrum willen de laatste kennis uit wetenschap en praktijk snel ontsluiten voor varkenshouders en onderwijs.

- *Actualiteit:* deze kennisclip toont de actuele kennis d.d. oktober 2014
- *Inleider:* Geert van der Peet; Wageningen UR Livestock Research
- *Organisatie themadag:* Varkensnet, CIV Agri & Food - Varkenshouderij
- *Vragen en opdrachten:* Ontwikkelcentrum
- *Ontsluiting:* Groen Kennisnet
- *Gastbedrijf:* MS Schippers BV Bladel
- *Meer kennisclips varkenshouderij:*

http://maken.wikiwijs.nl/51656/Kennisclips_varkenshouderij

